



PRUEBA DE ACCESO A LA UNIVERSIDAD Y PRUEBA DE ADMISIÓN

GEOGRAFÍA

ANDALUCÍA, CEUTA, MELILLA y CENTROS en MARRUECOS

CURSO 2024-2025

- Instrucciones:**
- a) Duración: 1 hora y 30 minutos.
 - b) El examen consta de tres bloques (A, B y C). En dos de los tres bloques se plantean varias preguntas, de las que debe responder al número que se indica en cada uno de ellos. En el caso de responder a más preguntas, serán tenidas en cuenta las respondidas en primer lugar.
 - c) Todas las cuestiones deben responderse en el papel entregado para la realización del examen y nunca en los folios que contienen los enunciados.
 - d) La valoración de cada respuesta se indica en el bloque correspondiente.

BLOQUE A (Glosario)

Puntuación máxima: 2 puntos.

En este bloque se plantean 8 expresiones para relacionarlas con determinados conceptos geográficos.

Cada respuesta tendrá un valor máximo de 0,25 puntos.

- a) Distancia angular medida sobre un arco de meridiano expresada en grados existente entre un punto cualquiera de la superficie terrestre y el ecuador terrestre.
- b) Parte más profunda, rígida y antigua de los grandes sistemas montañosos o cordilleras. Bien aflora directamente como resultado del arrasamiento producido por la erosión o bien constituye la base de una cobertera sedimentaria, afectada por un mayor o menor grado de deformación. Normalmente está formado por rocas cristalinas como granito o gneis.
- c) Relativo a especies vegetales o animales que son propias y exclusivas de un determinado ámbito geográfico. En la península Ibérica hay unas 1.700, sobre todo flora de montaña, y solo en Canarias cerca de 500 (ejemplos: drago o tabaiba).
- d) Proceso de renovación y reconstrucción urbana que se acompaña de un flujo de personas de clase media o alta que suele desplazar a los habitantes más pobres de las áreas de intervención.
- e) Tipo de pesca realizada durante el mismo día, en las proximidades de la costa (hasta 60 millas) utilizando pequeñas embarcaciones equipadas normalmente con métodos artesanos.
- f) Tipo de energía obtenida de fuentes naturales, que se ofrecen de modo continuo e inagotable como el Sol, el agua, el viento y los residuos orgánicos. Se considera una alternativa viable a las energías convencionales y su impacto ambiental es reducido.
- g) Impacto que tiene la masificación turística en el tejido comercial y social de determinados barrios o ciudades. Es el impacto que tiene para el residente de un lugar el hecho de que servicios, instalaciones y comercios pasen a orientarse y concebirse pensando más en el turista que en quien vive en ese lugar permanentemente.
- h) Cualquier mercancía, capitales o servicios enviados para su venta fuera del territorio nacional.

BLOQUE B (ejercicios de desarrollo práctico y teórico)

Puntuación máxima: 4 puntos.

En este bloque se plantean 2 ejercicios de análisis y comentario a partir de mapas, gráficos, imágenes, cuadros estadísticos o textos, de los que debe responder, a su elección, SOLAMENTE 1.

Cada ejercicio tendrá un valor máximo de 4 puntos.

EJERCICIO 1. En el mapa correspondiente a este ejercicio se representan los tipos de regímenes fluviales de España. Obsérvelo y conteste a las siguientes preguntas:

- 1.1) Identifique las unidades de relieve que presentan un régimen fluvial de montaña (hasta 1 punto).
- 1.2) Explique las razones de la inexistencia de redes fluviales importantes en los dos archipiélagos representados (hasta 1 punto).
- 1.3) Las vertientes hidrográficas españolas (hasta 2 puntos).

EJERCICIO 2. Analice los dos climogramas correspondientes a este ejercicio y conteste a las siguientes cuestiones:

- 2.1) Calcule el valor aproximado de amplitud térmica en cada climograma e indique qué tipo de clima representa cada uno de los climogramas (hasta 1 punto).
- 2.2) Explique cómo se representa la aridez mensual en los climogramas presentados y descríbalas (hasta 1 punto).
- 2.3) Elementos y factores climáticos (hasta 2 puntos).



PRUEBA DE ACCESO A LA UNIVERSIDAD Y PRUEBA DE ADMISIÓN

GEOGRAFÍA

ANDALUCÍA, CEUTA, MELILLA y CENTROS en MARRUECOS

CURSO 2024-2025

BLOQUE C (ejercicios de desarrollo práctico y teórico)

Puntuación máxima: 4 puntos.

En este bloque se plantean 2 ejercicios de análisis y comentario a partir de mapas, gráficos, imágenes, cuadros estadísticos o textos, de los que debe responder, a su elección, SOLAMENTE 1.

Cada ejercicio tendrá un valor máximo de 4 puntos.

EJERCICIO 1. El mapa correspondiente a este ejercicio representa el porcentaje de tierras de cultivo respecto a la superficie geográfica en cada provincia de España. Obsérvelo y conteste las siguientes cuestiones:

- 1.1) Indique el nombre de las provincias en las que el porcentaje de tierras de cultivo es superior al 50 % (hasta 1 punto).
- 1.2) Fijese de nuevo en el mapa anterior, explique las causas del menor porcentaje de superficie de tierras de cultivo (1,1-10,0 %) en las cuatro provincias de la cornisa cantábrica (hasta 1 punto).
- 1.3) Nuevas funciones del espacio rural: el paisaje (hasta 2 puntos).

EJERCICIO 2. Las pirámides de población de este ejercicio muestran la estructura por edad y sexo de la población española en 1930 y en 2021. Obsérvelas y conteste a las siguientes cuestiones:

- 2.1) Compare la población de 0 a 14 años en ambas figuras y analice las diferencias que observa (hasta 1 punto).
- 2.2) Explique el modelo de estructura demográfica que representa cada una de estas pirámides. Razone la respuesta argumentando brevemente las causas que dan lugar a ambos modelos (hasta 1 punto).
- 2.3) Los movimientos migratorios (hasta 2 puntos).



Geografía: mapas, gráficos y desarrollo bien organizados.

selectividad.academy - 623 769 002



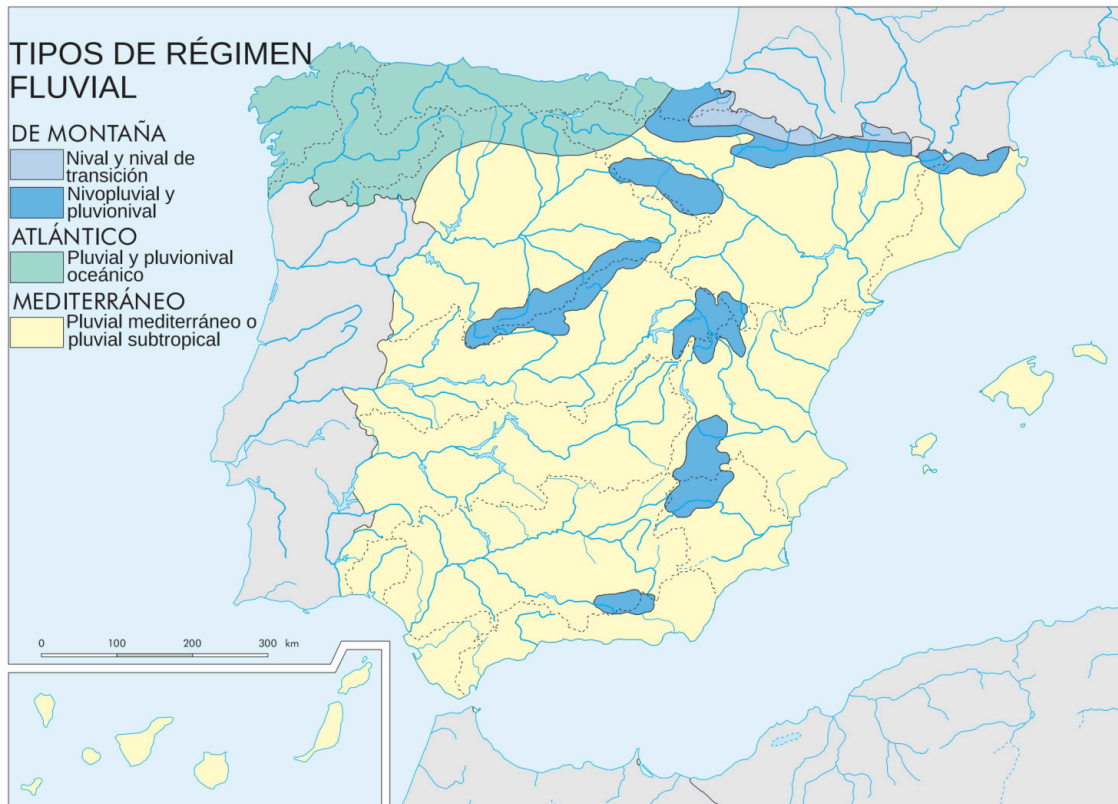
PRUEBA DE ACCESO A LA UNIVERSIDAD Y PRUEBA DE ADMISIÓN

GEOGRAFÍA

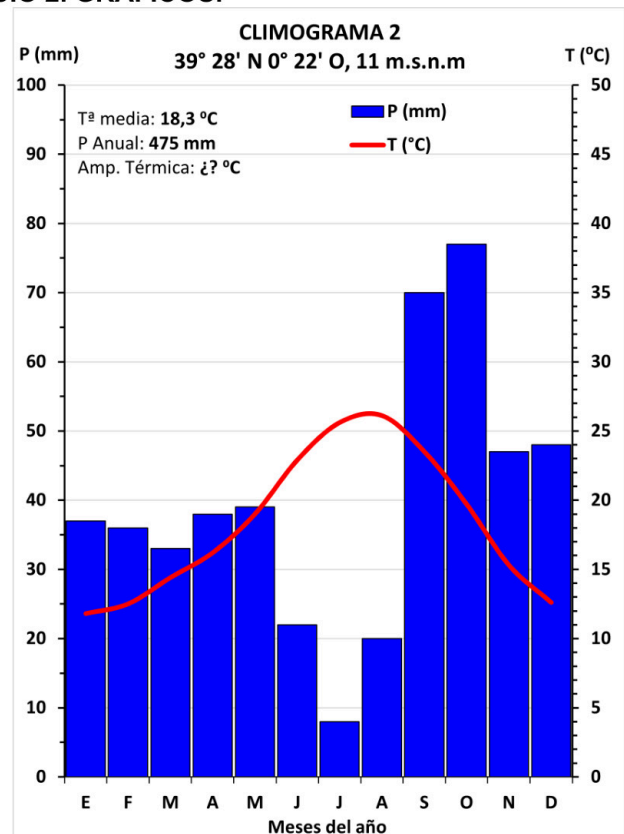
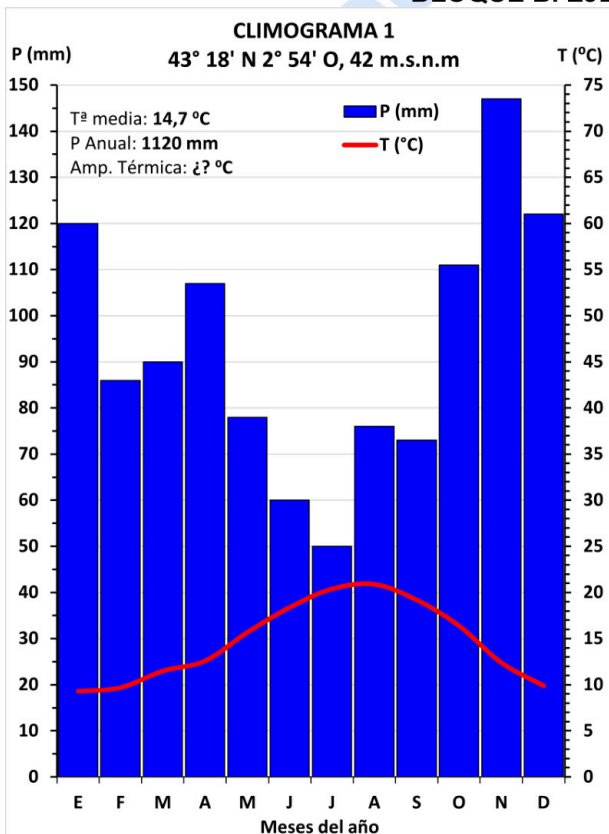
ANDALUCÍA, CEUTA, MELILLA y CENTROS en MARRUECOS

CURSO 2024-2025

BLOQUE B. EJERCICIO 1. MAPA.



BLOQUE B. EJERCICIO 2. GRÁFICOS.





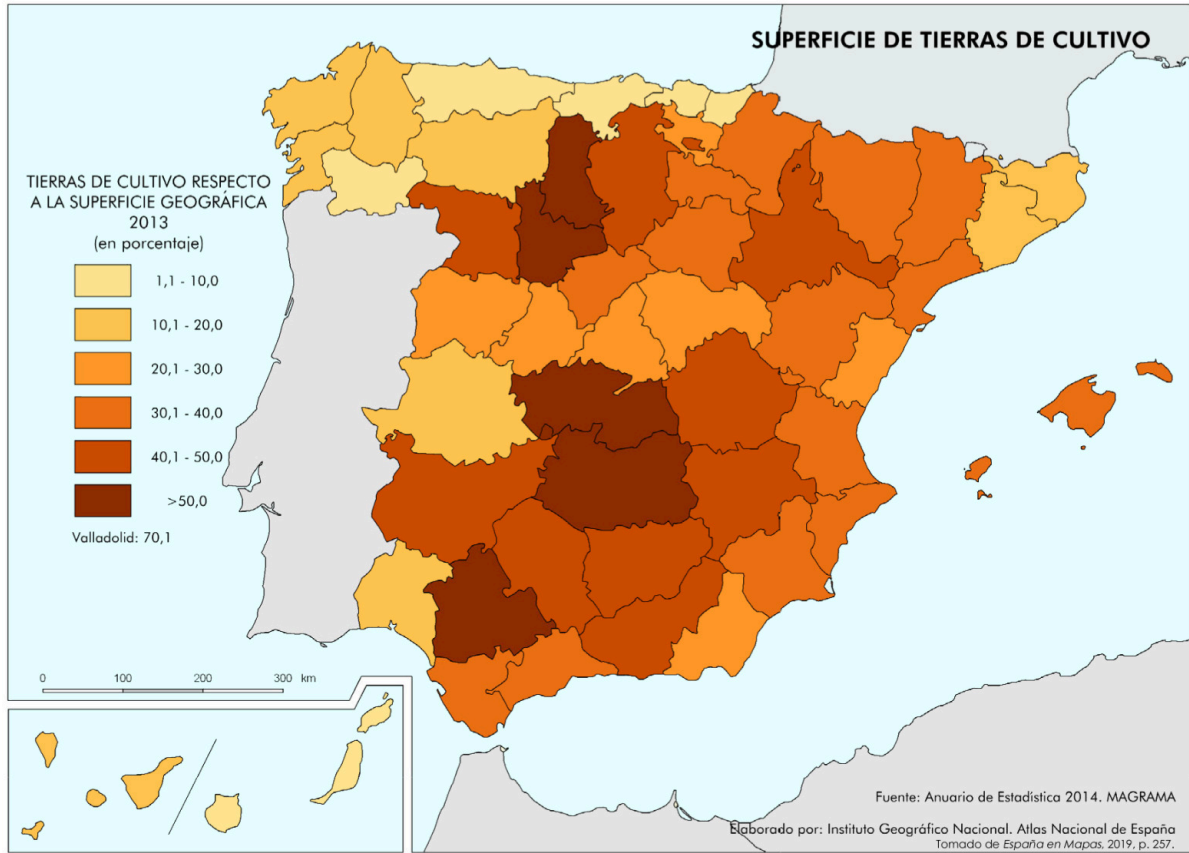
PRUEBA DE ACCESO A LA UNIVERSIDAD Y PRUEBA DE ADMISIÓN

GEOGRAFÍA

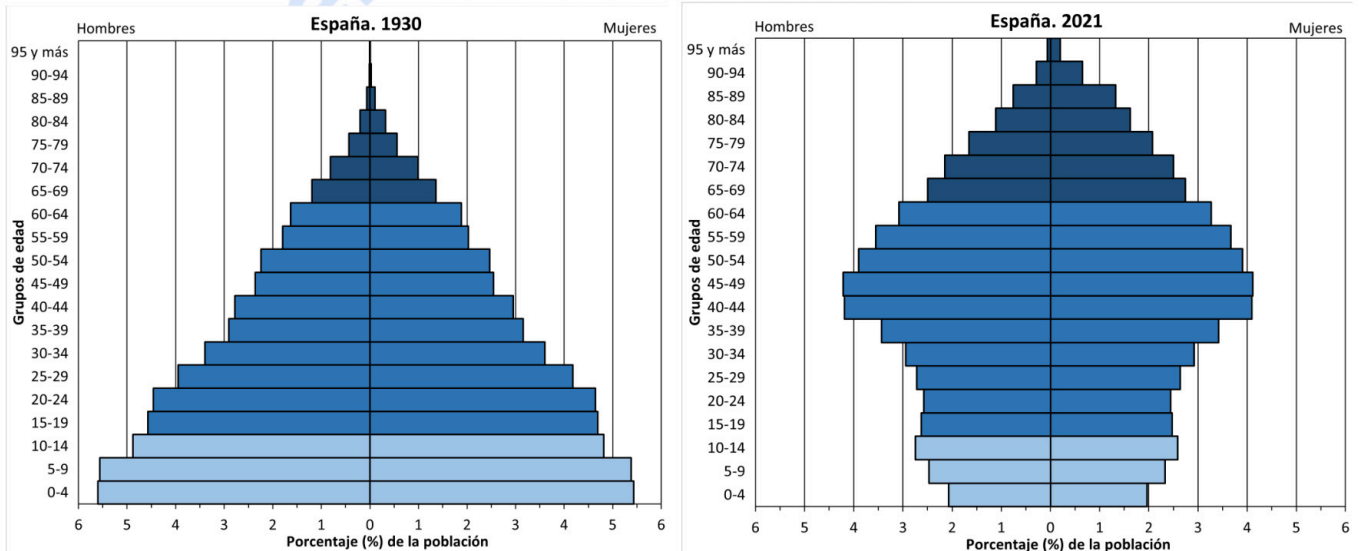
ANDALUCÍA, CEUTA, MELILLA y CENTROS en MARRUECOS

CURSO 2024-2025

BLOQUE C. EJERCICIO 1. MAPA.



BLOQUE C. EJERCICIO 2. GRÁFICOS.



Calcula tu nota en selectividad.academy/calculadora-selectividad
Herramienta gratuita



Selectividad Academy

Tu academia de selectividad online

● Mejor academia online de selectividad

Prueba sin compromiso

Primera clase gratis. Sin permanencia. Sin letra pequeña.

- ✓ Profesores especialistas en cada asignatura
- ✓ Clases adaptadas a tu nivel y tus objetivos
- ✓ Todos los exámenes oficiales resueltos paso a paso
- ✓ Calculadora de nota y guía completa en la web

623 769 002

Escríbenos por WhatsApp

www.selectividad.academy

→ [Calcula tu nota en selectividad.academy/calculadora-selectividad](http://selectividad.academy/calculadora-selectividad)

→ [Guía completa en selectividad.academy/guia-selectividad](http://selectividad.academy/guia-selectividad)

→ ¿Tienes dudas? Escríbenos sin compromiso