



PRUEBA DE ACCESO A LA UNIVERSIDAD Y PRUEBA DE ADMISIÓN

GEOGRAFÍA

ANDALUCÍA, CEUTA, MELILLA y CENTROS en MARRUECOS

CURSO 2024-2025

- Instrucciones:**
- a) Duración: 1 hora y 30 minutos.
 - b) El examen consta de tres bloques (A, B y C). En dos de los tres bloques se plantean varias preguntas, de las que debe responder al número que se indica en cada uno de ellos. En el caso de responder a más preguntas, serán tenidas en cuenta las respondidas en primer lugar.
 - c) Todas las cuestiones deben responderse en el papel entregado para la realización del examen y nunca en los folios que contienen los enunciados.
 - d) La valoración de cada respuesta se indica en el bloque correspondiente.

BLOQUE A (Glosario)

Puntuación máxima: 2 puntos.

En este bloque se plantean 8 expresiones para relacionarlas con determinados conceptos geográficos. Cada respuesta tendrá un valor máximo de 0,25 puntos.

- a) Relación existente entre la representación reducida de una distancia sobre un mapa y su tamaño real sobre el terreno.
- b) Embolsamiento de aire frío rodeado por aire más cálido debido a una profunda ondulación de la corriente en chorro polar, que acaba desprendiéndose y avanzando hacia latitudes más cálidas. Genera gran inestabilidad, con chubascos intensos y fuertes tormentas, especialmente si el aire en superficie es muy cálido y húmedo. En España esta situación es característica del otoño e incide especialmente sobre las costas mediterráneas, las costas cantábricas y el suroeste o sur peninsular.
- c) Tipo de bosque en el que las plantas o formaciones vegetales que lo componen mantienen la hoja todo el año. En España son características del clima y región biogeográfica mediterránea. Especies representativas serían la encina, el alcornoque o el pino.
- d) Parte de una explotación agrícola cultivada con técnicas de rotación, que queda temporalmente sin cultivar, con el objetivo de que se regenere el suelo de forma natural durante ese tiempo.
- e) Cría y cultivo de especies animales y vegetales acuáticas, fundamentalmente con fines comerciales. Algunas de las instalaciones propias para la producción son los viveros y las piscifactorías.
- f) Tipo de pesca realizada con barcos de medio y gran tamaño equipados técnicamente y que suelen salir en pequeñas flotillas a lugares alejados del litoral. Permanecen fuera de puerto por un periodo de varias semanas, por lo que deben iniciar el proceso de conservación del pescado mediante instalaciones frigoríficas a bordo.
- g) Proceso que consiste en el traslado de todos los centros de trabajo específicos de una empresa o de parte de ellos a determinadas áreas o países que presentan menores costes de producción con el objetivo de que la empresa obtenga mayores beneficios.
- h) Compañías mayoristas que integran todas las fases del negocio turístico. Estas agencias especializadas organizan el turismo, sobre todo el internacional. Manejan paquetes turísticos que incluyen estancias, visitas y el viaje.



Francés: comprensión y expresión con exámenes reales.

selectividad.academy - 623 769 002



PRUEBA DE ACCESO A LA UNIVERSIDAD Y PRUEBA DE ADMISIÓN

GEOGRAFÍA

ANDALUCÍA, CEUTA, MELILLA y CENTROS en MARRUECOS

CURSO 2024-2025

BLOQUE B (ejercicios de desarrollo práctico y teórico)

Puntuación máxima: 4 puntos.

En este bloque se plantean 2 ejercicios de análisis y comentario a partir de mapas, gráficos, imágenes, cuadros estadísticos o textos, de los que debe responder, a su elección, SOLAMENTE 1.

Cada ejercicio tendrá un valor máximo de 4 puntos.

EJERCICIO 1. El mapa correspondiente a este ejercicio muestra los dominios litológicos de la península Ibérica, Baleares y Canarias. Obsérvelo y responda a las siguientes cuestiones:

1.1) Indique ordenadamente los nombres de las unidades de relieve numeradas y señale el dominio litológico más extendido en ellas (hasta 1 punto).

1.2) Trazando una línea vertical que atravesase la península Ibérica de norte a sur (tal y como se aprecia en el mapa), ¿qué comunidades autónomas situadas total o parcialmente al oeste de esa línea tienen todo o una parte de su territorio asentado sobre el dominio litológico silíceo? (hasta 1 punto).

1.3) Los relieves insulares (hasta 2 puntos).

EJERCICIO 2. Analice el mapa de las demarcaciones hidrográficas y responda a las siguientes cuestiones:

2.1) Indique, de norte a sur, cuatro ríos de la vertiente mediterránea española (hasta 1 punto).

2.2) Explique las causas de la diferente extensión superficial de las cuencas hidrográficas de la vertiente atlántica frente a la vertiente mediterránea (hasta 1 punto).

2.3) Uso y aprovechamiento de las aguas (hasta 2 puntos).

BLOQUE C (ejercicios de desarrollo práctico y teórico)

Puntuación máxima: 4 puntos.

En este bloque se plantean 2 ejercicios de análisis y comentario a partir de mapas, gráficos, imágenes, cuadros estadísticos o textos, de los que debe responder, a su elección, SOLAMENTE 1.

Cada ejercicio tendrá un valor máximo de 4 puntos.

EJERCICIO 1. En el gráfico correspondiente a este ejercicio se representa el modelo de transición demográfica en España. Analícelo y conteste a las siguientes cuestiones:

1.1) Indique con el número o números que aparecen en el gráfico la fase del modelo demográfico antiguo y explique el comportamiento en España de los elementos implicados (hasta 1 punto).

1.2) Indique con el número o números que aparecen en el gráfico la fase del comportamiento demográfico moderno en España y describa sus características (hasta 1 punto).

1.3) Estructura y composición de la población española (hasta 2 puntos).

EJERCICIO 2. En el mapa correspondiente a este ejercicio aparece representado el sistema urbano español. Analícelo y conteste a las siguientes cuestiones:

2.1) Cite las aglomeraciones urbanas que tienen entre 500.000 y 1.500.000 habitantes y sitúelas en los ejes urbanos correspondientes (hasta 1 punto).

2.2) Describa y caracterice tres de los ejes urbanos que aparecen reflejados en el mapa (hasta 1 punto).

2.3) La estructura y el plano de la ciudad (hasta 2 puntos).



Calcula tu nota en selectividad.academy/calculadora-selectividad

Herramienta gratuita

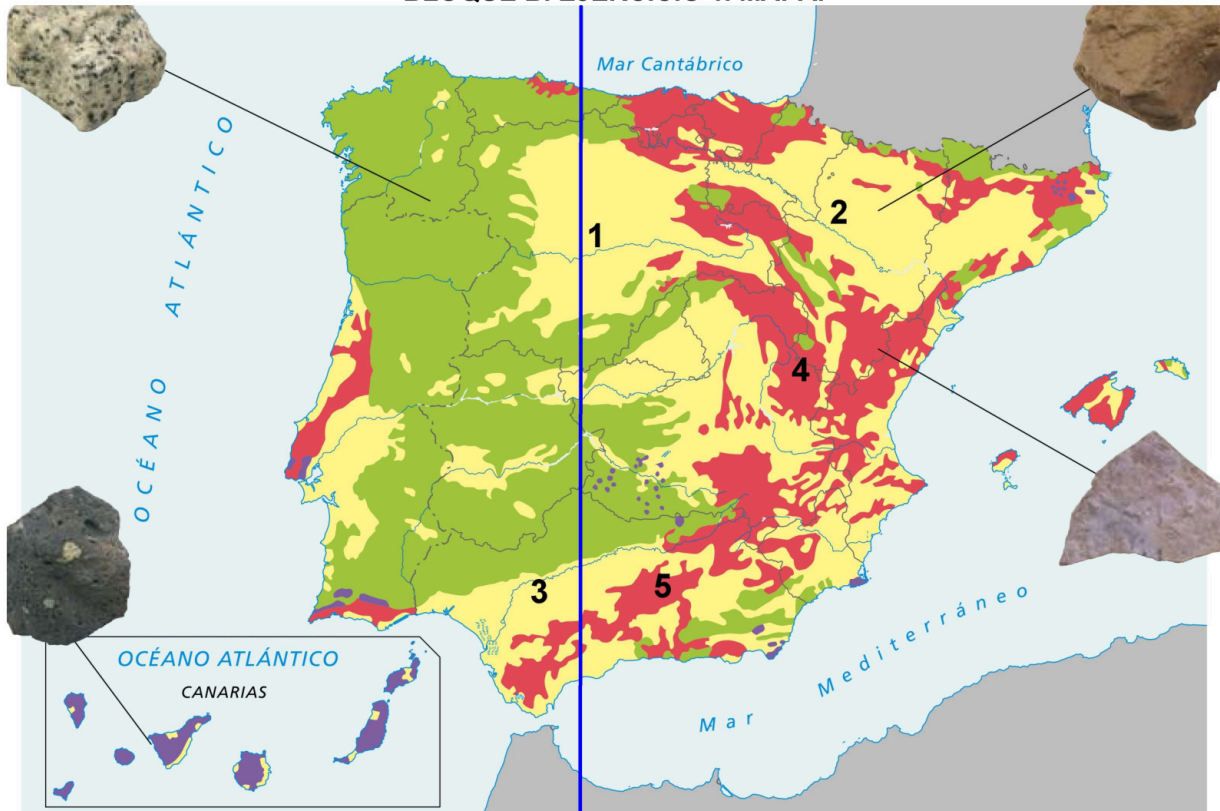


PRUEBA DE ACCESO A LA UNIVERSIDAD Y PRUEBA DE ADMISIÓN

GEOGRAFÍA

ANDALUCÍA, CEUTA, MELILLA y CENTROS en MARRUECOS
CURSO 2024-2025

BLOQUE B. EJERCICIO 1. MAPA.



BLOQUE B. EJERCICIO 2. MAPA.





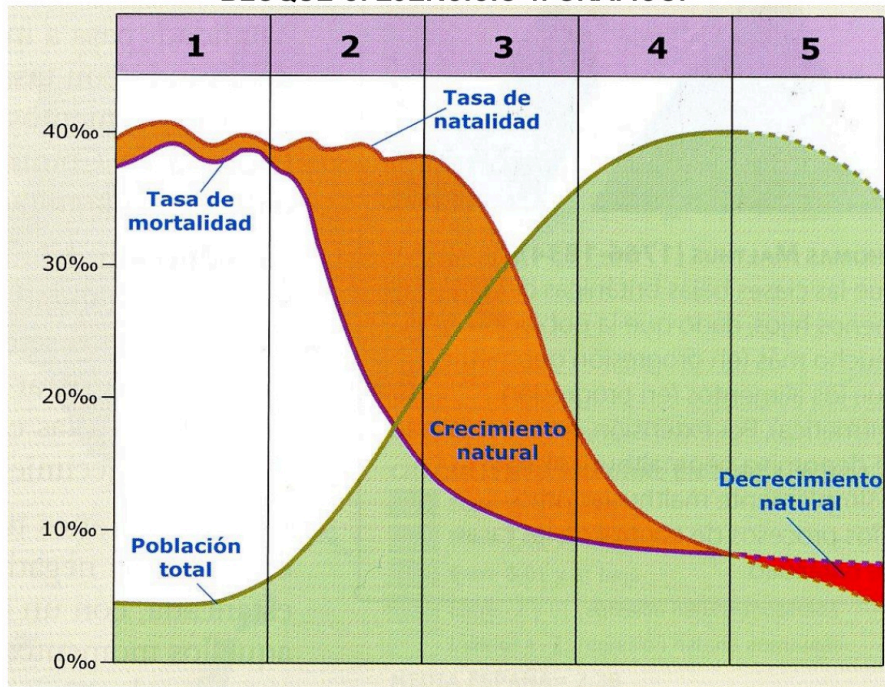
PRUEBA DE ACCESO A LA UNIVERSIDAD Y PRUEBA DE ADMISIÓN

GEOGRAFÍA

ANDALUCÍA, CEUTA, MELILLA y CENTROS en MARRUECOS

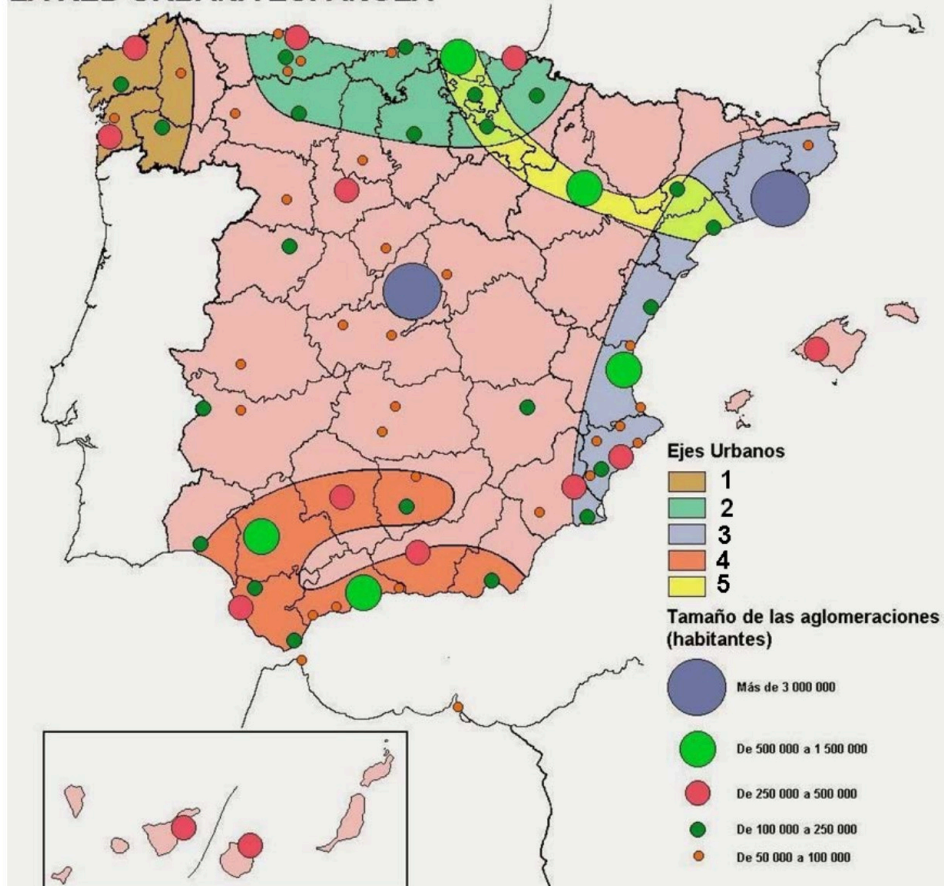
CURSO 2024-2025

BLOQUE C. EJERCICIO 1. GRÁFICO.



BLOQUE C. EJERCICIO 2. MAPA.

LA RED URBANA ESPAÑOLA





Selectividad Academy

Tu academia de selectividad online

● Mejor academia online de selectividad

Prueba sin compromiso

Primera clase gratis. Sin permanencia. Sin letra pequeña.

- ✓ Profesores especialistas en cada asignatura
- ✓ Clases adaptadas a tu nivel y tus objetivos
- ✓ Todos los exámenes oficiales resueltos paso a paso
- ✓ Calculadora de nota y guía completa en la web

623 769 002

Escríbenos por WhatsApp

www.selectividad.academy

→ Calcula tu nota en selectividad.academy/calculadora-selectividad

→ Guía completa en selectividad.academy/guia-selectividad

→ ¿Tienes dudas? Escríbenos sin compromiso