

PUNTUACIÓN QUE SE OTORGARÁ A ESTE EJERCICIO: (véanse las distintas partes del examen)

PRIMERA PARTE (5 PUNTOS)

SELECCIONA 2 OPCIONES DE LAS CINCO QUE A CONTINUACIÓN SE MUESTRAN Y RESPONDE A LAS CUESTIONES QUE SE PLANTEAN EN CADA CASO.

OPCIÓN 1. Observa el paisaje representado en la imagen y contesta a las preguntas 1, 2 y 3. (2,5 puntos)



1. Describe los siguientes componentes del paisaje de la imagen: relieve, usos del suelo, vegetación y suelo, agua, indicios del clima, edificaciones e infraestructuras. (1,7 puntos)
2. Diferencia entre paisajes naturales y paisajes culturales e indique a qué grupo pertenece el paisaje descrito. (0,5 puntos)
3. Clasifica este paisaje dentro de su grupo correspondiente en función de los rasgos dominantes. (0,3 puntos)



Mates CCSS: practica con exámenes reales y sube tu nota.

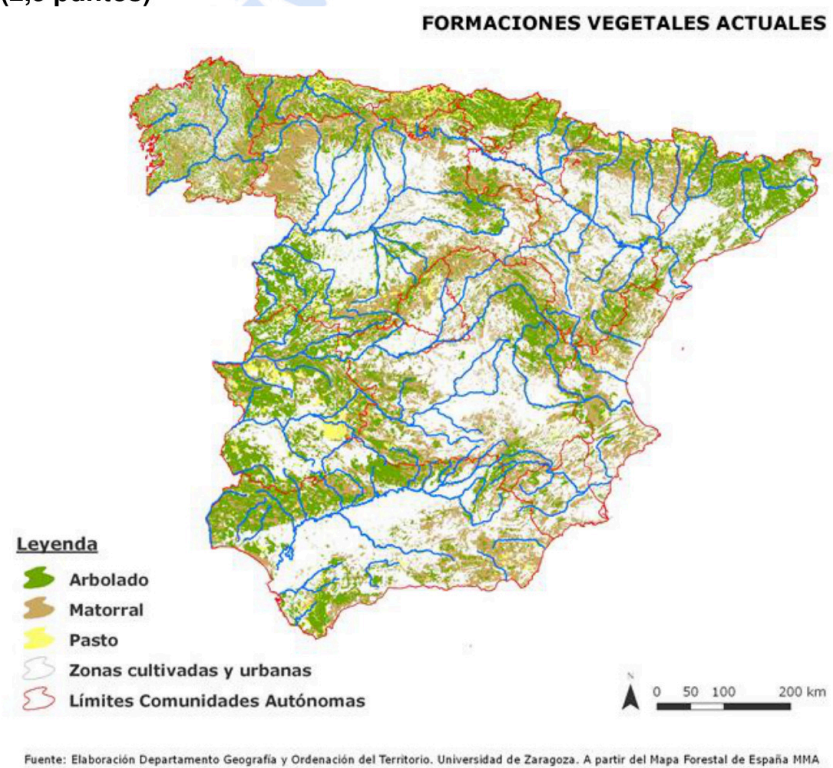
selectividad.academy - 623 769 002

OPCIÓN 2. Observa el siguiente mapa de unidades morfoestructurales y contesta a las preguntas 1 y 2. (2,5 puntos)



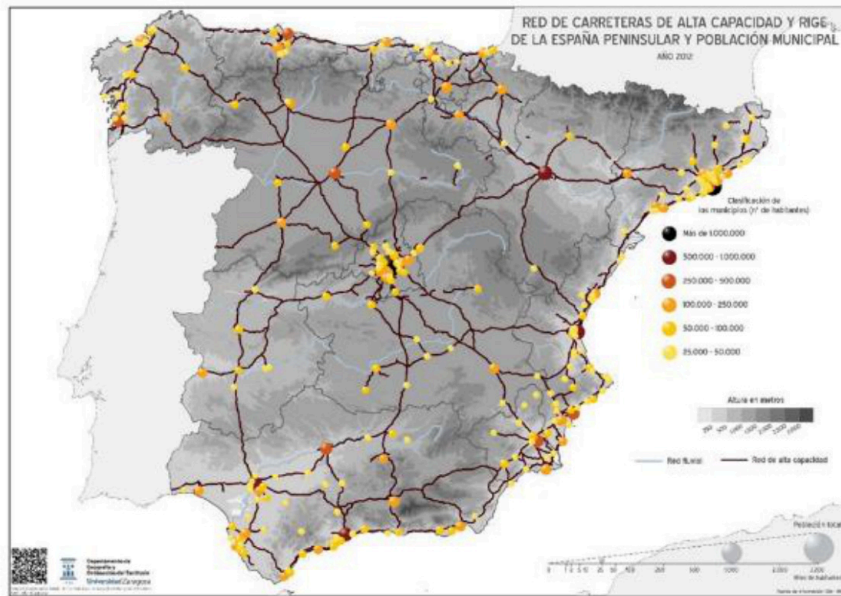
1. Define el concepto de unidad morfoestructural y cita, haciendo referencia al color, las unidades presentes en la España peninsular, caracterizándolas brevemente. (1,5 puntos)
2. Explica las formas de modelado asociadas al terreno arcilloso e indique su localización en la Península con apoyo del mapa. (1 punto)

OPCIÓN 3. Observa el siguiente mapa de formaciones vegetales actuales y contesta a las preguntas 1 y 2. (2,5 puntos)



1. Define con precisión los conceptos de vegetación potencial y de vegetación actual destacando cual es el principal factor de diferenciación entre dichos tipos de vegetación. (1 punto)
2. Describe la distribución de las formaciones de arbolado y de las zonas cultivadas y urbanas en la España peninsular, aportando ejemplos e incluyendo referencias geográficas concretas y explica cuáles son los principales factores que explican esta distribución. (1,5 puntos)

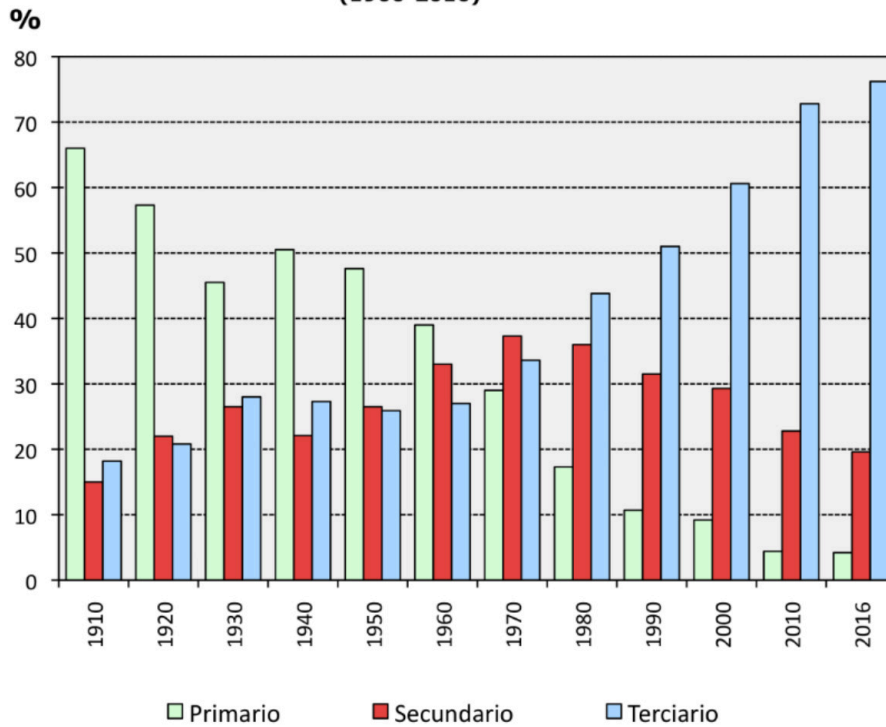
OPCIÓN 4. Observa el siguiente mapa que representa los núcleos urbanos de más de 25.000 habitantes y la red de carreteras de alta capacidad y contesta a las preguntas 1 y 2. (2,5 puntos)



1. Define el concepto de área de influencia poniendo algún ejemplo significativo que se observe en el mapa. (1 punto)
2. Compara el sistema urbano aragonés y el gallego citando las principales ciudades que los conforman. (1,5 puntos)

OPCIÓN 5. Observa el gráfico de la evolución de la población por sectores y contesta a las preguntas 1 y 2. (2,5 puntos)

Evolución de la población ocupada por sectores de actividad (1900-2016)



1. Define con precisión los conceptos del sector primario, secundario y terciario. (1 punto)
2. Analiza la evolución de la población española por sectores de actividad, explicando las causas de la misma, así como las consecuencias. (1,5 puntos)

SEGUNDA PARTE (5 puntos)

SELECCIONA 1 TEMA CORTO DE CADA UNO DE LOS GRUPOS DE TEMAS QUE A CONTINUACIÓN SE MUESTRAN Y RESPONDE A LAS CUESTIONES QUE SE PLANTEAN EN CADA CASO.

GRUPO A. Selecciona uno. (2,5 puntos)

Tema corto A1: La globalización y los procesos de mundialización y sus características principales.

Tema corto A2: Describe las grandes áreas geoeconómicas mundiales, indicando sus principales diferencias y los indicadores utilizados para ello.

Tema corto A3: Principales repercusiones del turismo en España: demográficas y ambientales.

Tema corto A4: La industria española: factores de localización y su distribución actual.

GRUPO B. Selecciona uno. (2,5 puntos)

Tema corto B1: Explique el dominio bioclimático mediterráneo de la España peninsular.

Tema corto B2: Recursos hídricos, usos del agua y principales problemas.

Tema corto B3: Movimientos migratorios desde mediados del siglo XX. Emigración exterior e inmigración y problemática derivada de las mismas.

Tema corto B4: La problemática de la vida en las ciudades: problemas socioeconómicos y ambientales.



Guía completa en selectividad.academy/guia-selectividad

Todo sobre la selectividad

PRIMERA PARTE (5 PUNTOS)

SELECCIONA 2 OPCIONES DE LAS CINCO QUE A CONTINUACIÓN SE MUESTRAN Y RESPONDE A LAS CUESTIONES QUE SE PLANTEAN EN CADA CASO.

OPCIÓN 1. Observa el paisaje representado en la imagen y contesta a las preguntas 1, 2 y 3.

1. Describe los siguientes componentes del paisaje de la imagen: relieve, usos del suelo, vegetación y suelo, agua, indicios del clima, edificaciones e infraestructuras. (1,7 puntos)

Hasta 1,7 puntos por describir adecuadamente los diferentes componentes del paisaje observados en la imagen:

-Rasgos del relieve:

- *Topografía fundamentalmente llana, aunque se observa un pequeño desnivel altitudinal en la parte superior izquierda de la imagen.*
- *Litología blanda (parecen margas, arcillas o yesos) o quizá terrazas fluviales.*
- *Por los rasgos anteriores podría ser un paisaje de Depresiones terciarias.*
- *No se observan claramente formas de relieve estructurales ni especialmente formas de modelado, aunque si es una depresión, se supone que el modelado será esencialmente fluvial. Es de destacar como excepción que en el desnivel de la colina de la izquierda se observan incisiones y cárcavas.*

-Rasgos del uso del suelo, vegetación y suelo:

- *Uso del suelo dominante es el agropecuario de regadío porque se ven parcelas más o menos regulares de color verde intenso cultivadas y regadas. También hay otras tierras sin cultivar con un matorral poco denso y xerófilo que parece de tipo mediterráneo, especialmente en las laderas de la izquierda.*
- *El suelo dominante en este paisaje es un suelo antropizado de uso agrario, aunque también se observa un espacio destinado al uso urbano en la parte inferior de la imagen.*

-Agua:

- *El agua es importante en este paisaje y está presente en tres pequeñas balsas de riego y en un canal de riego que atraviesa el centro de la imagen y que organiza este tipo de paisaje.*

-Indicios del clima:

- *Hay indicios de elevadas temperaturas y escasas precipitaciones y periodos considerables de aridez por el matorral xerófilo poco denso que cubre las zonas no cultivadas y por la propia necesidad del riego en los cultivos.*

-Edificaciones e infraestructuras:

- *Se observan dos pequeños núcleos de población, pero no se puede diferenciar su trama urbana o el tipo de construcción.*
- *Se observan infraestructuras de transporte por carretera de acceso a ambos pueblos, pero no tienen mucha significación en la imagen de este paisaje.*
- *Hay diversas infraestructuras hidráulicas: las balsas y el canal que atraviesa la fotografía son la clave de este paisaje porque se transporta el agua necesaria para el regadío siendo responsable de la transformación de este paisaje desde su construcción, de los cambios cromáticos y de uso del suelo, pues los verdes se asocian al regadío y los ocreos a las tierras secas no regadas y con matorral ahora pero quizá antes con cultivos de secano de escaso rendimiento.*
- *También se observan huellas de sistemas modernos de regadío en los pivots de las parcelas de la derecha de la imagen.*

2. Diferencia entre paisajes naturales y paisajes culturales e indique a qué grupo pertenece el paisaje descrito. (0,5 puntos)

- Hasta 0,3 puntos por indicar que los paisajes naturales son aquéllos en los que los elementos dominantes que se observan (relieve, vegetación, agua, suelo, aire) parecen poco modificados por

el hombre. En contraste los paisajes culturales son el resultado de la transformación de un paisaje natural por parte de un grupo humano a través de la Historia de manera que los rasgos heredados de la cultura transformadora del hombre en dicho paisaje son dominantes sobre los rasgos naturales.

- Hasta **0,2** puntos por indicar que esta imagen corresponde a un paisaje cultural en el que dominan los rasgos culturales sobre los naturales.

3. Clasifica este paisaje dentro de su grupo correspondiente en función de los rasgos dominantes. (0,3 puntos)

- Hasta **0,3** puntos por indicar que esta imagen corresponde a un paisaje cultural de tipo agropecuario de regadío.

OPCIÓN 2. Observa el siguiente mapa de unidades morfoestructurales y contesta a las preguntas 1 y 2. (2,5 puntos)

1. Define el concepto de unidad morfoestructural y cita, haciendo referencia al color, las unidades presentes en la España peninsular, caracterizándolas brevemente. (1,5 puntos)

- Hasta **0,25** puntos por una definición correcta, parecida a ésta: " Las unidades morfoestructurales son conjuntos que han tenido una formación geológica similar y presentan los mismos relieves estructurales".
- Hasta **0,25** puntos por citar el nombre de las tres unidades morfoestructurales de la Península Ibérica: Macizo Hercínico Ibérico (color rosa), Cordilleras Alpinas (color verde) y Depresiones Terciarias (color amarillo).
- Hasta **1** punto por caracterizar cada una de ellas, recordando que se pide brevedad:
 - Macizo Hercínico Ibérico: relieve fracturado o fallado; litología predominantemente silíceo y formación orogénica en el Paleozoico o más antigua.
 - Cordilleras Alpinas: relieve plegado; litología caliza predominante; formación en el Mesozoico.
 - Depresiones Terciarias: relieve horizontal o inclinado; litología arcillosa predominante y formación en el Cenozoico.

2. Explica las formas de modelado asociadas al terreno arcilloso e indique su localización en la Península con apoyo del mapa. (1 punto)

- Hasta **1** punto si se explica que las litologías arcillosas, al ser muy blandas y más recientes (postorogénicas) se encuentran en las Depresiones terciarias y posibilitan que las formas de relieve estructurales dominantes sean: relieves tabulares y relieves en cuesta en combinación con otras litologías algo más resistentes como calizas o areniscas. En cuanto a formas de modelado, la influencia de la litología es muy clara en el modelado en band-lands o cárcavas en tierras predominantemente arcillosas.

OPCIÓN 3. Observa el siguiente mapa de formaciones vegetales actuales y contesta a las preguntas a las preguntas 1 y 2. (2,5 puntos)

1. Define con precisión los conceptos de vegetación potencial y de vegetación actual destacando cual es el principal factor de diferenciación entre dichos tipos de vegetación. (1 punto)

- Hasta **0,5** puntos por definir la vegetación potencial como la propia de un territorio sin intervención del hombre. La vegetación potencial constituye una imagen hipotética de cómo sería la vegetación si solo dependiera del clima y suelo existente y el hombre no hubiera intervenido modificándola a lo largo de su historia.
- Hasta **0,5** puntos por definir la vegetación actual como aquella que se encuentra en un territorio en un momento dado siendo el resultado de la influencia de los factores naturales y de la transformación que ha hecho el hombre de dicho territorio a lo largo de la historia.

2. Describe la distribución de las formaciones de arbolado y de las zonas cultivadas y urbanas en la España peninsular, aportando ejemplos e incluyendo referencias geográficas concretas y explica cuáles son los principales factores que explican esta distribución. (1,5 puntos)

- Hasta **0,5** puntos por la describir de forma ordenada la distribución de las formaciones de arbolado y las zonas cultivadas y urbanas apoyándose para ello en referencias geográficas correctas que pueden ser unidades de relieve, ríos, puntos cardinales, provincias, comunidades autónomas.

- Hasta **0,5** puntos por indicar que los principales factores explicativos de la distribución de las formaciones de arbolado actuales son: las fuertes pendientes con suelos poco profundos y muy pedregosos asociadas a las áreas de montaña que posibilitan el desarrollo del arbolado pero no son aptas para los cultivos ni para grandes zonas urbanas; las condiciones climáticas adversas (fundamentalmente por frío y heladas) para muchos cultivos que se dan en las áreas montañosas de mayores altitudes pero que son aptas para vegetación arbórea.
- Hasta **0,5** puntos si describe que los principales factores que explican la distribución de los cultivos y áreas urbanas son por el contrario la topografía de suaves pendientes o llanuras, los suelos más profundos y fértiles asociados a los fondos de los valles, depresiones y llanuras litorales que son así mismo las zonas con mejores vías de comunicación.

OPCIÓN 4. Observa el siguiente mapa que representa los núcleos urbanos de más de 25.000 habitantes y la red de carreteras de alta capacidad y contesta a las preguntas 1 y 2. (2,5 puntos)

1. Define el concepto de área de influencia poniendo algún ejemplo significativo que se observe en el mapa. (1 punto)

- Hasta **0,75** puntos por explicar correctamente el concepto de área de influencia y citar algún ejemplo significativo. Área de influencia es el territorio que se halla unido social y económicamente a una ciudad (lugar central). Los lazos que se establecen en la estructuración regional se refieren a las principales funciones: comercial, residencial, administrativa, educativa, cultural, turística. La extensión del área de influencia viene determinada por el tamaño demográfico, el grado de especialización, el número de funciones de mayor o menor nivel...
- Hasta **0,25** puntos si además de las áreas de influencia de Barcelona y Madrid, cita otras grandes ciudades como Málaga, Sevilla, Valencia y Bilbao.

2. Compara el sistema urbano aragonés y el gallego citando las principales ciudades que los conforman. (1,5 puntos)

- Hasta **0,75** puntos por comentar que Aragón es un sistema urbano macrocéfalo muy desequilibrado, con una gran capital que concentra más de la mitad de la población de la región y casi toda la industria, comercio y servicios. Es un sistema monocéntrico, con una ciudad que destaca con mucha diferencia sobre las demás y ejerce sobre ellas relaciones de dominio y dependencia. El sistema urbano aragonés solo cuenta con tres ciudades por encima de 25.000 habitantes que son las capitales de las tres provincias existiendo un gran contraste entre la metrópolis regional y el resto de las ciudades. Zaragoza en el centro del Valle del Ebro con más de 500.000 habitantes agrupa a la mayor parte de la población de la Comunidad. Huesca en el norte al pie del Pirineo es una ciudad media con algo más de 50.000 habitantes y Teruel en un corredor interno de la Cordillera Ibérica es una ciudad pequeña que cuenta con algo más de 30.000 habitantes.
- Hasta **0,75** puntos por explicar que el sistema urbano gallego forma una red policéntrica, con dos metrópolis regionales (A Coruña y Vigo), que junto con Santiago de Compostela (capital autonómica), Pontevedra y Ferrol conforman el eje de la costa. Lugo y Orense, ciudades más agrarias, vertebran el interior. Estas ciudades mantienen funciones diferenciadas no jerárquicas.

OPCIÓN 5. Observa el gráfico de la evolución de la población por sectores y contesta a las preguntas 1 y 2. (2,5 puntos)

1. Define con precisión sector primario, secundario y terciario. (0,5 puntos)

- Hasta **0,15** puntos si define correctamente uno de los conceptos, hasta **0,3** puntos si define dos de los conceptos y **0,5** puntos si define correctamente los tres conceptos de sector primario, secundario y terciario.

2. Analiza la evolución de la población española por sectores de actividad, explicando las causas de la misma, así como las consecuencias. (2 puntos)

- Hasta **1** punto si el alumno describe y razona correctamente la evolución experimentada desde 1910 hasta la actualidad de la estructura por actividad económica de la población española, describiendo:
 - Importante transformación de la economía a partir de los años 50-60.
 - Descenso constante de la actividad primaria debido a la mecanización de las tareas agrícolas y ganaderas y el éxodo rural durante la Guerra Civil, la posguerra y la despoblación de mitad de finales del siglo XX y principios del XXI.
 - Crecimiento del sector secundario en los años 60 y 70, paralelo a la aparición de polos industriales e incremento de la construcción, que se ve frenado primero con la reconversión

- industrial de los 80 y con la posterior crisis de 2008.*
- *Incremento constante del sector servicios debido al aumento del nivel de vida.*
- *Hasta 0,5 puntos si explica la importancia que adquiere el sector terciario en la economía española por el incremento de la demanda de servicios, la importancia del turismo, la entrada en la Unión Europea y el crecimiento de las administraciones públicas.*
 - *Hasta 0,5 puntos si explica la problemática de la actividad agraria en relación con la despoblación y una economía globalizada.*

SEGUNDA PARTE (5 puntos)

SELECCIONA 1 TEMA CORTO DE CADA UNO DE LOS GRUPOS DE TEMAS QUE A CONTINUACIÓN SE MUESTRAN Y RESPONDE A LAS CUESTIONES QUE SE PLANTEAN EN CADA CASO.

GRUPO A. Selecciona uno. (2,5 puntos)

Tema corto A1: La globalización y los procesos de mundialización y sus características principales.

- *Hasta 1,25 puntos si el alumno define correctamente lo que se entiende por globalización y comenta sus causas y principales consecuencias.*
- *Hasta 1,25 puntos si explica los diferentes procesos de mundialización (económica, política, social, cultural, medioambiental).*

Tema corto A2: Describa las grandes áreas geoeconómicas mundiales, indicando sus principales diferencias y los indicadores utilizados para ello.

- *Hasta 1,25 puntos si el alumno explica los principales indicadores que miden la desigualdad (PIB, INB, IDH...)*
- *Hasta 1,25 puntos si señala las principales áreas geoeconómicas mundiales (Norteamérica, China, Unión Europea, Rusia, Brasil, Japón y el Sudeste Asiático) e indica las principales diferencias entre los países desarrollados y los dependientes o en transición al desarrollo.*

Tema corto A3: Principales repercusiones del turismo en España: demográficas y ambientales.

- *Hasta 1 punto si introduce el tema explicando qué es el turismo, sus características principales e importancia en España.*
- *Hasta 1,5 puntos si expone correctamente las principales repercusiones demográficas y ambientales del turismo en España.*

Tema corto A4: La industria española: factores de localización y su distribución actual.

- *Hasta 1 punto si el alumno explica los principales factores de localización de la industria española.*
- *Hasta 1,5 puntos si explica la distribución actual de la industria española en relación con los factores de localización previos.*

GRUPO B. Selecciona uno. (2,5 puntos)

Tema corto B1: Explique el dominio bioclimático mediterráneo de la España peninsular.

- *Hasta 0,5 puntos si el alumno explica en una introducción el concepto de dominio bioclimático.*
- *Hasta 1 punto si explica los rasgos fundamentales del dominio mediterráneo haciendo referencia a las temperaturas y precipitaciones como elementos fundamentales del clima.*
- *Hasta 1 punto si explica las formaciones vegetales típicas de este dominio (bosques de frondosas perennifolias, bosques de coníferas, matorral mediterráneo, pastizal de alta montaña y bosques marcescentes en áreas de transición). No se considera imprescindible citar todas las formaciones vegetales existentes, pero sí las más representativas.*

Tema corto B2: Recursos hídricos, usos del agua y principales problemas.

- *Hasta 0,5 puntos si el alumno define correctamente lo que se entiende por recursos y demandas hídricas.*
- *Hasta 1,5 puntos si explica los diferentes usos del agua existentes en España y sus principales características y problemas.*

- Hasta **0,5** puntos si explica el balance hídrico contrastado en las distintas zonas de España.

Tema corto B3: Movimientos migratorios desde mediados del siglo XX. Emigración exterior e inmigración y problemática derivada de las mismas.

- Hasta **1** punto si el alumno explica correctamente las causas, origen y destino de la emigración exterior en España desde mediados del siglo XX.
- Hasta **1** punto si explica correctamente las causas, origen y destino de la inmigración reciente en España.
- Hasta **0,5** puntos si indica el tipo de problemática ligada a estos movimientos migratorios en España.

Tema corto B4: La problemática de la vida en las ciudades: problemas socioeconómicos y ambientales.

- Hasta **1,25** puntos si el alumno explica correctamente los problemas socioeconómicos de la vida en las ciudades.
- Hasta **1,25** puntos si explica correctamente los problemas ambientales de la vida en las ciudades. *Procesos de contaminación: contaminación atmosférica y cambio climático, contaminación de las aguas, contaminación por residuos urbanos e industriales.*

● Tu esfuerzo tiene recompensa. Estamos contigo.

Prueba gratis



Selectividad Academy

Tu academia de selectividad online

● Mejor academia online de selectividad

Prueba sin compromiso

Primera clase gratis. Sin permanencia. Sin letra pequeña.

- ✓ Profesores especialistas en cada asignatura
- ✓ Clases adaptadas a tu nivel y tus objetivos
- ✓ Todos los exámenes oficiales resueltos paso a paso
- ✓ Calculadora de nota y guía completa en la web

623 769 002

Escríbenos por WhatsApp

www.selectividad.academy

→ Calcula tu nota en selectividad.academy/calculadora-selectividad

→ Guía completa en selectividad.academy/guia-selectividad

→ ¿Tienes dudas? Escríbenos sin compromiso