

PUNTUACIÓN QUE SE OTORGARÁ A ESTE EJERCICIO: (véanse las distintas partes del examen)

PRIMERA PARTE (5 PUNTOS)

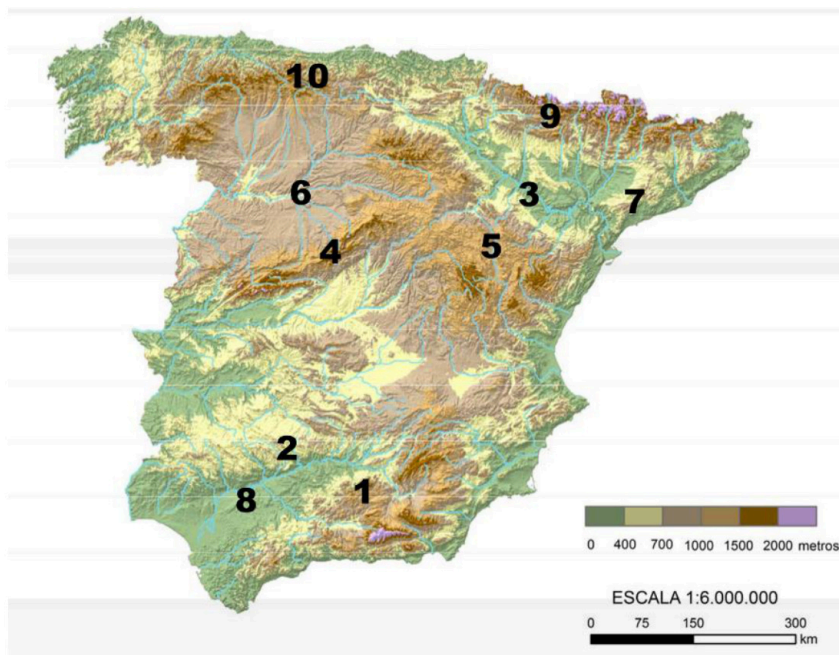
SELECCIONA 2 OPCIONES DE LAS CINCO QUE A CONTINUACIÓN SE MUESTRAN Y RESPONDE A LAS CUESTIONES QUE SE PLANTEAN EN CADA CASO.

OPCIÓN 1. Observa el paisaje representado en la imagen y contesta a las preguntas 1, 2 y 3 (2,5 puntos).



1. Describe los siguientes componentes del paisaje de la imagen: relieve, usos del suelo, vegetación y suelo, agua, indicios del clima, edificaciones e infraestructuras (1,7 puntos).
2. Diferencia entre paisajes naturales y paisajes culturales e indique a qué grupo pertenece el paisaje descrito (0,5 puntos).
3. Clasifica este paisaje dentro de su grupo correspondiente en función de los rasgos dominantes (0,3 puntos).

OPCIÓN 2. Observa el siguiente mapa de relieve y contesta a las preguntas 1 y 2 (2,5 puntos).



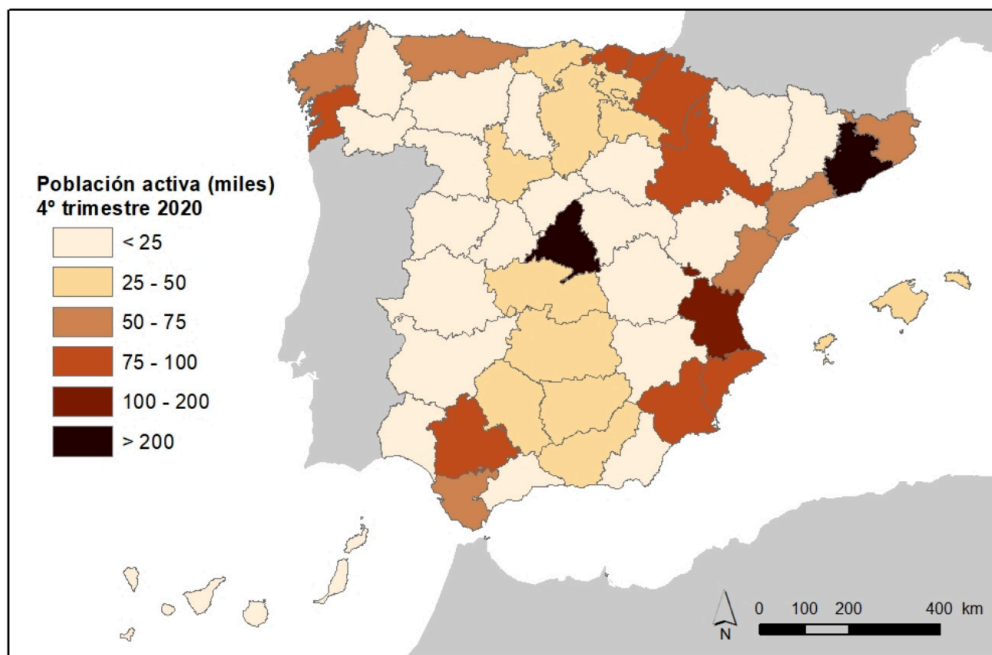
1. Identifica las unidades de relieve que corresponden a los números localizados sobre el mapa (1 punto).
2. Cita los tres tipos de formas de relieve estructural indicando sus principales rasgos. (1,5 puntos).

OPCIÓN 3. Observa el siguiente mapa de vertientes y cuencas fluviales en España peninsular y contesta a las preguntas 1 y 2. (2,5 puntos).



1. Define correctamente: vertiente hidrográfica y cuenca hidrográfica (1 punto).
2. Explica cuál es el factor geográfico que influye en la disponibilidad hídrica de las cuencas fluviales, completa la respuesta con algún ejemplo (1,5 puntos).

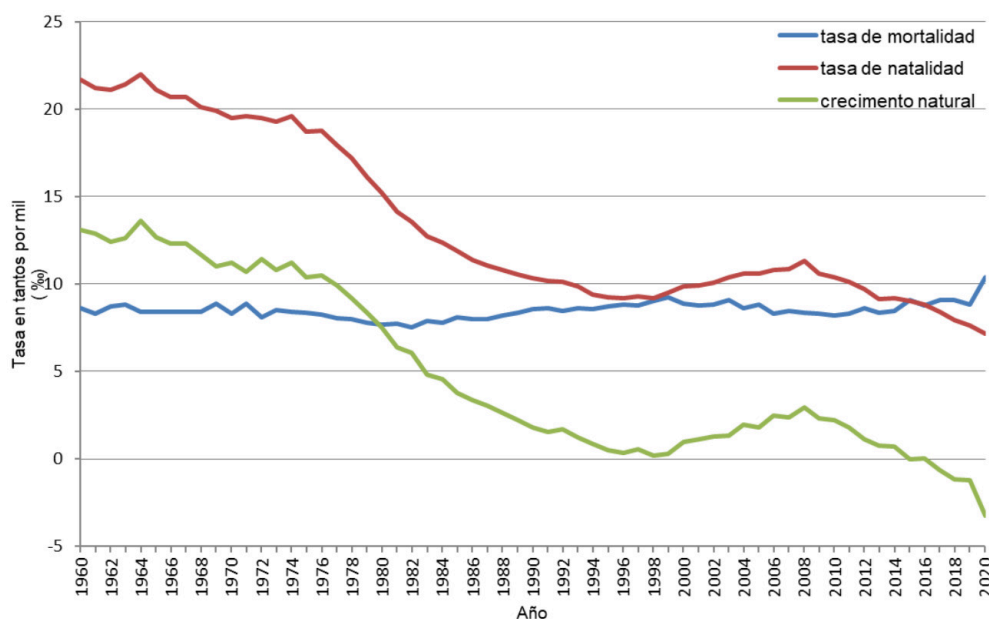
OPCIÓN 4. Observa el siguiente mapa que representa localización industrial en España en relación con la población activa de este sector y contesta a las preguntas 1 y 2 (2,5 puntos).



1. Enumera los principales factores de la distribución de la industria en España y cita un ejemplo de provincia por cada intervalo de población activa de la leyenda (1 punto).
2. Explica a qué factores previos responde la actual localización de la industria en España (1,5 puntos).

OPCIÓN 5. Observe el gráfico sobre la evolución de la natalidad, mortalidad y crecimiento natural desde 1960 hasta 2020 en España y conteste a las preguntas 1 y 2 (2,5 puntos).

Indicadores demográficos básicos (1960-2020)



1. Define con precisión el concepto de crecimiento natural indicando cómo se calcula la tasa de crecimiento natural (0,5 puntos).
2. Comenta el gráfico explicando cuáles son los principales factores que explican la evolución del crecimiento natural en España desde mediados del siglo XX hasta el momento actual (2 puntos).

SEGUNDA PARTE (5 PUNTOS)

SELECCIONA 1 TEMA CORTO DE CADA UNO DE LOS GRUPOS DE TEMAS QUE A CONTINUACIÓN SE MUESTRAN Y RESPONDE A LAS CUESTIONES QUE SE PLANTEAN EN CADA CASO.

GRUPO A. Selecciona uno (2,5 puntos).

Tema corto A1: Rasgos fundamentales del relieve peninsular. Unidad Morfoestructural Zócalo Hercínico.

Tema corto A2: La globalización y los procesos de mundialización y sus características principales.

Tema corto A3: Principales repercusiones del turismo en España: demográficas y ambientales.

Tema corto A4: Describe los rasgos principales de las transformaciones recientes del mundo rural en España y la problemática de la actividad agraria en un mundo globalizado.

GRUPO B. Selecciona uno (2,5 puntos).

Tema corto B1: Explique el dominio bioclimático mediterráneo de la España peninsular.

Tema corto B2: Recursos hídricos, usos del agua y principales problemas.

Tema corto B3: Movimientos migratorios desde mediados del siglo XX. Emigración exterior e inmigración y problemática derivada de las mismas.

Tema corto B4: La problemática de la vida en las ciudades: problemas socioeconómicos y ambientales.



Geografía: mapas, gráficos y desarrollo bien organizados.

selectividad.academy - 623 769 002

PRIMERA PARTE (5 PUNTOS)

SELECCIONA 2 OPCIONES DE LAS CINCO QUE A CONTINUACIÓN SE MUESTRAN Y RESPONDE A LAS CUESTIONES QUE SE PLANTEAN EN CADA CASO.

OPCIÓN 1. Observa el paisaje representado en la imagen y contesta a las preguntas 1, 2 y 3

1. Describe los siguientes componentes del paisaje de la imagen: relieve, usos del suelo, vegetación y agua, indicios del clima, edificaciones e infraestructuras (1,7 puntos).

Hasta 1,7 puntos por describir adecuadamente los diferentes componentes del paisaje observados en la imagen:

- Rasgos del relieve:

- *Topografía irregular acolinada. Desnivel altitudinal mediano entre el fondo del valle y las zonas alomadas del fondo.*
- *Litologías blandas, al menos en el primer término (se puede deducir arcillas).*
- *Puede ser un paisaje de margen de depresiones, puede ser de Depresiones Terciarias.*
- *Relieves tabulares.*
- *Formas de modelado dependiente de la litología arcillosa.*

- Rasgos del uso del suelo, vegetación y suelo:

- *Destaca el carácter rural, con un suelo antropizado agrario en cultivos.*
- *Importante zona cultivada con densa presencia en el fondo de vegetación natural con bosque denso de coníferas, mediterráneo.*

- Agua:

- *No se observan cursos fluviales, ni láminas de agua, ni evidencias de acción fluvial.*

- Indicios del clima:

- *Las formaciones boscosas de coníferas, sugieren la existencia de un clima mediterráneo que puede ser continentalizado o de interior.*

- Edificaciones e infraestructuras:

- *Pequeño núcleo de edificaciones en el fondo o interior del valle.*
- *Asentamiento compacto con densidad baja formada por pocos edificios de escasa altura y construidas con materiales tradicionales seguramente procedentes de la zona. No hay trama ninguna.*
- *Funciones de vivienda aislada, agrícola y ganadera.*
- *Sin presencia de infraestructura de transportes destacadas, lo más probable acceso por pistas de tierra.*
- *No se observan infraestructuras hidráulicas o eléctricas.*

2. Diferencia entre paisajes naturales y paisajes culturales e indique a qué grupo pertenece el paisaje descrito (0,5 puntos).

- Hasta 0,3 puntos por indicar que los paisajes naturales son aquellos en los que los elementos dominantes que se observan (relieve, vegetación, agua, suelo, aire) parecen poco modificados por el hombre. En contraste los paisajes culturales son el resultado de la transformación de un paisaje natural por parte de un grupo humano a través de la Historia de manera que los rasgos heredados de la cultura transformadora del hombre en dicho paisaje son dominantes sobre los rasgos naturales.

- Hasta 0,2 puntos por indicar que esta imagen corresponde a un paisaje cultural en el que dominan los rasgos culturales sobre los naturales.

3. Clasifica este paisaje dentro de su grupo correspondiente en función de los rasgos dominantes (0,3 puntos).

- Hasta 0,3 puntos por indicar que esta imagen corresponde a un paisaje cultural agropecuario de seco.

OPCIÓN 2. Observa el siguiente mapa de relieve y contesta a las preguntas 1 y 2 (2,5 puntos).

1. Identifica las unidades de relieve que corresponden a los números localizados sobre el mapa (1 punto).

Se valorará con **0,1 puntos** cada una de las unidades de relieve citadas correctamente:

1. Cordilleras Béticas
2. Sierra Morena
3. Depresión del Ebro
4. Sistema Central
5. Sistema Ibérico
6. Depresión del Duero
7. Cordillera Costero Catalanas
8. Depresión del Guadalquivir
9. Pirineos
10. Cordillera Cantábrica

2. Cita los tres tipos de formas de relieve estructural indicando sus principales rasgos (1,5 puntos).

- **0,25 puntos** por citar los tres tipos principales de relieve estructural.
- **0,5 puntos** por indicar los principales rasgos del relieve horizontal o tabular: Son relieves que no han sufrido presiones, situados en cuencas sedimentarias amplias que permiten la distribución de los sedimentos en capas. Cada estrato, dependiendo de su litología, actúa de manera diferente a la erosión (erosión diferencial), lo que da lugar a una variedad de formas: páramos, mesas, cerros testigos...
- **0,5 puntos** por indicar los principales rasgos del relieve fallado o fracturado: Está formado por un sistema de bloques levantados (Horst) y otros hundidos (Graben o fosas tectónicas). Son el resultado de la fractura de los materiales más antiguos y rígidos (Paleozoico) durante la Orogenia Alpina (Cenozoico).
- **0,25 puntos** por indicar los principales rasgos del relieve plegado: Es un relieve estructural formado como consecuencia de la respuesta de las series de estratos sedimentados (plásticos) ante una orogenia.

OPCIÓN 3. Observa el siguiente mapa de vertientes y cuencas fluviales en España peninsular y contesta a las preguntas 1 y 2 (2,5 puntos).

1. Define correctamente: vertiente hidrográfica, cuenca hidrográfica, red fluvial y cauce (1 punto)

0,25 puntos si define una vertiente hidrográfica como una superficie integrada por el conjunto de cuencas fluviales que desembocan en un mismo mar u océano.

0,25 puntos si define una cuenca hidrográfica como un sector de la superficie terrestre (territorio), con límites topográficos bien definidos, en el que unos conjuntos de cursos fluviales conducen el agua (drenan) hacia un punto común (desembocadura). Cada cuenca está bien separada de las adyacentes por divisorias de aguas.

0,25 puntos si define red fluvial como un conjunto de cursos fluviales que drenan un territorio determinado. Incluye tanto los de caudal continuo como esporádico.

0,25 puntos si define cauce como el lecho natural de un río (curso fluvial) por el que circula el agua (caudal).

2. Explica cuál es el factor geográfico que influye en la disponibilidad hídrica de las cuencas fluviales, completa la respuesta con algún ejemplo (1,5 puntos).

- **Hasta 0,25 puntos** si establece el relieve como factor que influye en la disponibilidad hídrica de las cuencas fluviales
- **Hasta 0,5 puntos** si establece los aspectos, **hasta 1 punto** si los desarrolla y **hasta 0,5 puntos** si pone ejemplos de cada uno de ellos:
 - o **Altitud:** Las cuencas donde las cabeceras de sus ríos se sitúan muy altas disponen de una precipitación elevada que incrementa los caudales de estos ríos. Además, una parte de estas precipitaciones son en forma de nieve, lo que condiciona el ritmo de los caudales dando origen a regímenes con influencia nival. Ejemplos en cuencas pirenaicas.

- *Orientación y proximidad respecto a la costa: Las alineaciones montañosas dispuestas paralelas a la costa provocan la descarga de las masas de aire cargadas de humedad que proceden de zonas marinas. Las precipitaciones se producen esencialmente en la fachada orientada al mar/océano (barlovento), alimentando el caudal de los ríos a cuyas cuencas pertenecen esas vertientes de barlovento. Cuanto más elevadas sean y próximas a la costa estén las cordilleras, más precipitaciones registrarán. Ejemplos: Cuencas cantábricas alimentadas por las masas de aire que chocan contra la Cordillera Cantábrica. Esta cordillera está muy próxima a la costa por lo que llega hasta ella gran humedad. Cuencas atlánticas alimentadas por precipitaciones asociadas a masas de aire que vienen del Atlántico. Cuencas mediterráneas con aumentos de caudal cuando penetran hacia el interior las masas de aire del Mediterráneo y chocan contra la Cordillera Ibérica y las estribaciones orientales de las Béticas.*
- *Disimetría por diferentes rasgos de las divisorias: Se constatan grandes disimetrías en la alimentación del caudal de los afluentes de la margen derecha e izquierda de algunos grandes ríos, en función de la altitud de sus cabeceras y la orientación de la fachada en la que se ubica. Ejemplos: Cuenca del Ebro con más caudal en los afluentes pirenaicos que en los que proceden de la Cordillera Ibérica.*

OPCIÓN 4. Observa el siguiente mapa que representa localización industrial en España en relación con la población activa de este sector y contesta a las preguntas 1 y 2 (2,5 puntos).

1. Enumera los principales factores de la distribución de la industria en España, poniendo ejemplos relativos a provincias y con población activa en este sector (1 punto).

- *Hasta 0,25 puntos, si enumera los principales factores*
- *Hasta 0,75 puntos, si explica brevemente al menos los principales y pone ejemplos.*

2. Explica a qué factores previos responde la actual localización de la industria en España (1.5 puntos).

- *Hasta 1 punto si describe el proceso de industrialización español hasta llegar a la situación actual.*
- *Hasta 0,5 puntos si relaciona estos factores con la situación actual.*

OPCIÓN 5. Observa el gráfico sobre la evolución de la natalidad, mortalidad y crecimiento natural desde 1960 hasta 2018 en España y contesta a las preguntas 1 y 2.

1. Define con precisión el concepto de crecimiento natural indicando cómo se calcula la tasa de crecimiento natural (0,5 puntos).

- *Hasta 0,25 puntos por indicar que el crecimiento natural o vegetativo se refiere al incremento o disminución de la población de un lugar determinado por causas naturales, es decir, el resultado de la diferencia entre la natalidad (nº de nacimientos) y la mortalidad (nº de defunciones) en el periodo de un año.*
- *Hasta 0,25 puntos por señalar cómo se calcula dicho crecimiento, que puede expresarse de dos formas:*
 - a. *Crecimiento natural en cifras absolutas = total de nacimientos – total de defunciones.*
 - b. *En cifras relativas: Tasa de crecimiento natural en ‰ = tasa de natalidad – tasa de mortalidad.*

2. Comenta el gráfico explicando cuáles son los principales factores que explican la evolución del crecimiento natural en España desde mediados del siglo XX hasta el momento actual (2 puntos).

- *Hasta 2 puntos si el alumno hace referencia total o parcialmente y con coherencia a las siguientes cuestiones en relación a los factores que condicionan la natalidad y la mortalidad son los que explican la evolución del crecimiento natural pudiéndose diferenciar las siguientes etapas:*
 - a. *1960-1975. Etapa del final de la transición demográfica con un crecimiento natural que desciende suavemente, pero con altibajos. Estabilización de la mortalidad tras el fuerte descenso del inicio de la etapa de transición demográfica (avances médicos, mejora alimentación,...). Natalidad elevada con reflejo del fenómeno “Baby Boom” y posteriormente suave descenso.*
 - b. *1975-1998. Fuerte descenso del crecimiento natural debido al fuerte descenso de la natalidad, principalmente por cambios de mentalidad en la sociedad española, la incorporación de la mujer al mundo laboral, así como factores de tipo económico relacionados con la crisis de los*

80. La mortalidad se mantiene en tasas bajas, aunque a partir de los 80 comienza a invertirse la tendencia debido al envejecimiento de la población.
- c. 1998-2008. Incremento del crecimiento natural debido al incremento considerable de la natalidad, a consecuencia principalmente de la fertilidad de la población joven inmigrante.
- d. 2008-2018. Tendencia decreciente del crecimiento natural en relación al cambio de tendencia de la natalidad, que vuelve a descender de forma clara a causa de la crisis económica y de sus efectos de reducción de la población inmigrante.
- e. 2019-2020. Fuerte caída del crecimiento natural, por el efecto de la pandemia COVID en los últimos dos años sobre la natalidad, pero en especial la mortalidad.

SEGUNDA PARTE (5 PUNTOS)

SELECCIONA 1 TEMA CORTO DE CADA UNO DE LOS GRUPOS DE TEMAS QUE A CONTINUACIÓN SE MUESTRAN Y RESPONDE A LAS CUESTIONES QUE SE PLANTEAN EN CADA CASO.

GRUPO A. Selecciona uno (2,5 puntos).

Tema corto A1: Rasgos fundamentales del relieve peninsular. Unidad Morfoestructural Zócalo Hercínico.

- Hasta **0,5 puntos** si el alumno expone brevemente los rasgos fundamentales de la organización del relieve peninsular en las grandes unidades morfoestructurales que lo conforman.
- Hasta **2 puntos** si describe las características litológicas, formas de relieve estructurales y formas de modelado dominantes del zócalo hercínico.

Tema corto A2: La globalización y los procesos de mundialización y sus características principales.

- Hasta **1,25 puntos** si el alumno define correctamente lo que se entiende por globalización y comenta sus causas y principales consecuencias.
- Hasta **1,25 puntos** si explica los diferentes procesos de mundialización (económica, política, social, cultural, medioambiental).

Tema corto A3: Principales repercusiones del turismo en España: demográficas y ambientales.

- Hasta **1 punto** si el alumno introduce el tema explicando qué es el turismo, sus características principales e importancia en España.
- Hasta **1,5 puntos** si expone correctamente las principales repercusiones demográficas y ambientales del turismo en España.

Tema corto A4: Describe los rasgos principales de las transformaciones recientes del mundo rural en España y la problemática de la actividad agraria en un mundo globalizado.

- Hasta **1.5 puntos** si el alumno describe correctamente los rasgos principales de las transformaciones recientes del mundo rural en España.
- Hasta **1 punto** si explica la problemática de la actividad agraria en un mundo globalizado.

GRUPO B. Selecciona uno (2,5 puntos).

Tema corto B1: Explique el dominio bioclimático mediterráneo de la España peninsular.

- Hasta **0,5 puntos** si el alumno explica en una introducción el concepto de dominio bioclimático.
- Hasta **1 punto** si explica los rasgos fundamentales del dominio mediterráneo haciendo referencia a las temperaturas y precipitaciones como elementos fundamentales del clima.
- Hasta **1 punto** si explica las formaciones vegetales típicas de este dominio (bosques de frondosas perennifolias, bosques de coníferas, matorral mediterráneo, pastizal de alta montaña y bosques marcescentes en áreas de transición). No se considera imprescindible citar todas las formaciones vegetales existentes, pero sí las más representativas.

Tema corto B2: Recursos hídricos, usos del agua y principales problemas.

- Hasta **0,5 puntos** si el alumno define correctamente lo que se entiende por recursos y demandas hídricas.
- Hasta **1,5 puntos** si explica los diferentes usos del agua existentes en España y sus principales características y problemas.
- Hasta **0,5 puntos** si explica el balance hídrico contrastado en las distintas zonas de España.

Tema corto B3: Movimientos migratorios desde mediados del siglo XX. Emigración exterior e inmigración y problemática derivada de las mismas.

- Hasta **1 punto** si el alumno explica correctamente las causas, origen y destino de la emigración exterior en España desde mediados del siglo XX.
- Hasta **1 punto** si explica correctamente las causas, origen y destino de la inmigración reciente en España.
- Hasta **0,5 puntos** si indica el tipo de problemática ligada a estos movimientos migratorios en España.

Tema corto B4: La problemática de la vida en las ciudades: problemas socioeconómicos y ambientales.

- Hasta 1,25 puntos si el alumno explica correctamente los problemas socioeconómicos de la vida en las ciudades.
- Hasta 1,25 puntos si explica correctamente los problemas ambientales de la vida en las ciudades. *Procesos de contaminación: contaminación atmosférica y cambio climático, contaminación de las aguas, contaminación por residuos urbanos e industriales.*



Guía completa en selectividad.academy/guia-selectividad

Todo sobre la selectividad



Selectividad Academy

Tu academia de selectividad online

● Mejor academia online de selectividad

Prueba sin compromiso

Primera clase gratis. Sin permanencia. Sin letra pequeña.

- ✓ Profesores especialistas en cada asignatura
- ✓ Clases adaptadas a tu nivel y tus objetivos
- ✓ Todos los exámenes oficiales resueltos paso a paso
- ✓ Calculadora de nota y guía completa en la web

623 769 002

Escríbenos por WhatsApp

www.selectividad.academy

→ Calcula tu nota en selectividad.academy/calculadora-selectividad

→ Guía completa en selectividad.academy/guia-selectividad

→ ¿Tienes dudas? Escríbenos sin compromiso