

PUNTUACIÓN QUE SE OTORGARÁ A ESTE EJERCICIO: (véanse las distintas partes del examen)

---

**PRIMERA PARTE (5 PUNTOS)**

**SELECCIONA 2 OPCIONES DE LAS CINCO QUE A CONTINUACIÓN SE MUESTRAN Y RESPONDE A LAS CUESTIONES QUE SE PLANTEAN EN CADA CASO.**

**OPCIÓN 1. Observa el paisaje representado en la imagen y contesta a las preguntas 1, 2 y 3 (2,5 puntos).**



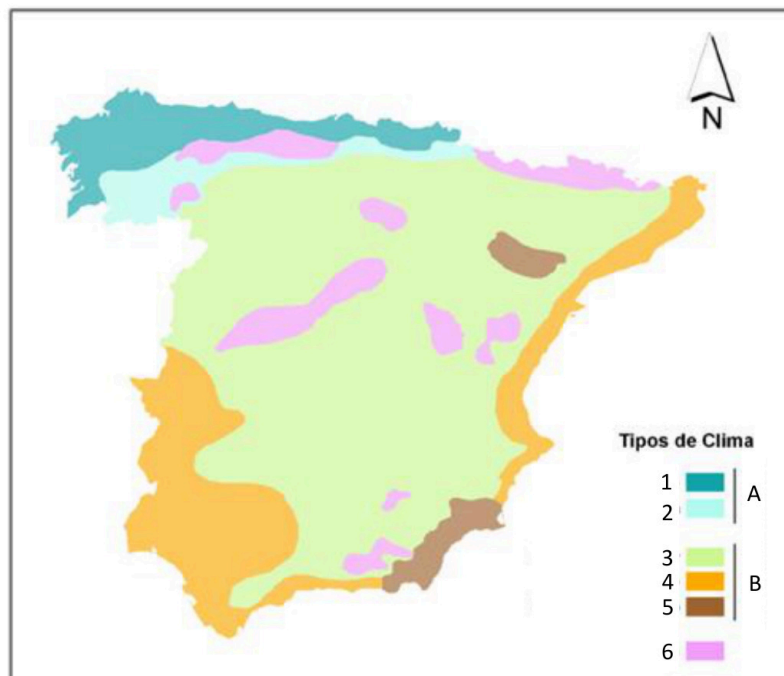
1. Describe los siguientes componentes del paisaje de la imagen: relieve, usos del suelo, vegetación y suelo, agua, indicios del clima, edificaciones e infraestructuras (1,7 puntos).
2. Diferencia entre paisajes naturales y paisajes culturales e indique a qué grupo pertenece el paisaje descrito (0,5 puntos).
3. Clasifica este paisaje dentro de su grupo correspondiente en función de los rasgos dominantes (0,3 puntos).

**OPCIÓN 2.** Observa el siguiente mapa de unidades morfoestructurales y contesta a las preguntas 1 y 2 (2,5 puntos).



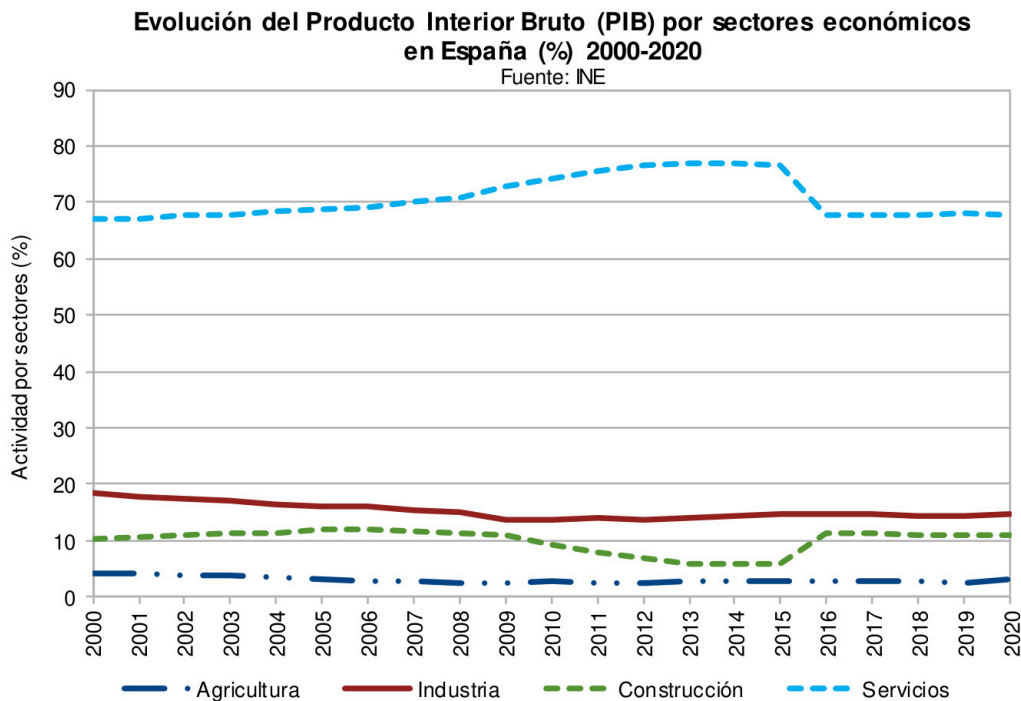
1. Define el concepto de unidad morfoestructural y cita, haciendo referencia al color, las unidades presentes en la España peninsular (1 punto).
2. ¿La Península Ibérica se caracteriza por un relieve monótono o contrastado? Razona la respuesta e indica algún ejemplo concreto de tipo de relieve (1,5 puntos).

**OPCIÓN 3.** Observa el siguiente mapa de dominios bioclimáticos de España y contesta a las preguntas 1 y 2 (2,5 puntos).



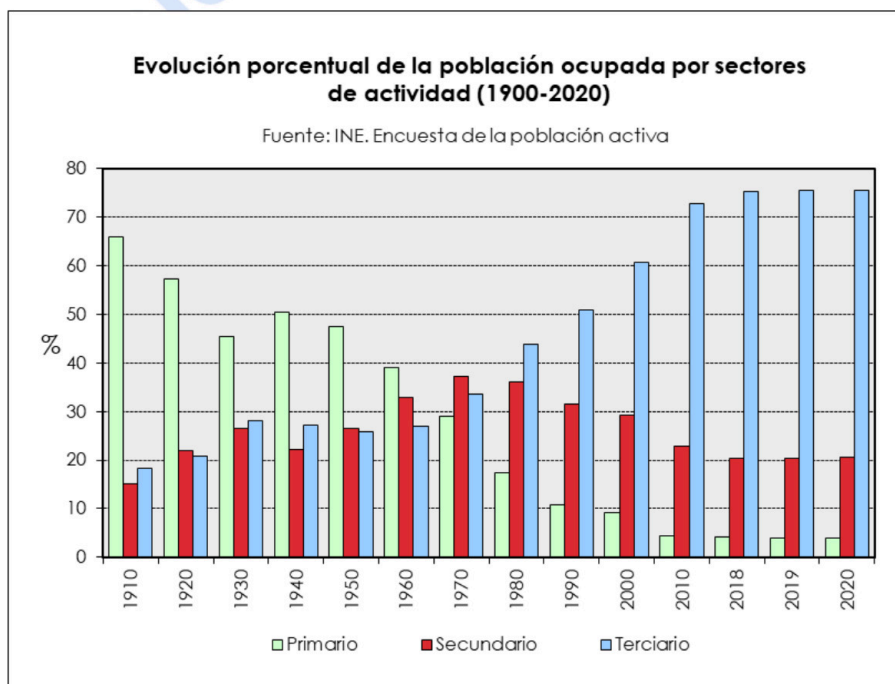
1. Indica el tipo bioclimático al que hacen referencia las letras A y B y los dominios bioclimáticos que se corresponden con la numeración del 1 al 6 que aparece en la leyenda del mapa (1 punto).
2. Describe el dominio bioclimático mediterráneo de variante interior y completa la respuesta con algún ejemplo de localidades donde se observe este tipo climático (1,5 puntos).

**OPCIÓN 4.** Observa el gráfico sobre la evolución de la participación de los sectores de actividad en el Producto Interior Bruto (PIB) en España (2000-2020) y contesta a las preguntas 1 y 2. (2,5 puntos).



1. ¿Qué es el Producto Interior Bruto de un país? (1 punto).
2. Analice la evolución de la construcción y los servicios respecto al PIB. Razone la respuesta (1,5 puntos).

**OPCIÓN 5.** Observa el gráfico de la evolución porcentual de la población por sectores y contesta a las preguntas 1 y 2 (2,5 puntos).



1. Define con precisión los conceptos de: sector primario, secundario y terciario (0,75 puntos).
2. Analiza la evolución de la población española por sectores de actividad, explicando las causas de la misma, así como las consecuencias (1,75 puntos).

## **SEGUNDA PARTE (5 PUNTOS)**

**SELECCIONA 1 TEMA CORTO** DE CADA UNO DE LOS GRUPOS DE TEMAS QUE A CONTINUACIÓN SE MUESTRAN Y RESPONDE A LAS CUESTIONES QUE SE PLANTEAN EN CADA CASO.

### **GRUPO A. Selecciona uno (2,5 puntos).**

Tema corto A1: La globalización y los procesos de mundialización y sus características principales.

Tema corto A2: Describa las grandes áreas geoeconómicas mundiales, indicando sus principales diferencias y los indicadores utilizados para ello.

Tema corto A3: Principales repercusiones del turismo en España: demográficas y ambientales.

Tema corto A4: La industria española: factores de localización y su distribución actual.

### **Grupo B. Selecciona uno (2,5 puntos).**

Tema corto B1: Explique el dominio bioclimático mediterráneo de la España peninsular.

Tema corto B2: Recursos hídricos, usos del agua y principales problemas.

Tema corto B3: Movimientos migratorios desde mediados del siglo XX. Emigración exterior e inmigración y problemática derivada de las mismas.

Tema corto B4: La población española actual: estructura (sexo, edad) y su evolución desde 1960 y problemática actual.



**Geografía: mapas, gráficos y desarrollo bien organizados.**

selectividad.academy - 623 769 002

**PRIMERA PARTE (5 PUNTOS)**

**SELECCIONA 2 OPCIONES DE LAS CINCO QUE A CONTINUACIÓN SE MUESTRAN Y RESPONDE A LAS CUESTIONES QUE SE PLANTEAN EN CADA CASO.**

**OPCIÓN 1. Observa el paisaje representado en la imagen y contesta a las preguntas 1, 2 y 3.**

**1. Describe los siguientes componentes del paisaje de la imagen: relieve, usos del suelo, vegetación y suelo, agua, indicios del clima, edificaciones e infraestructuras (1,7 puntos).**

*Hasta 1,7 puntos por describir adecuadamente los diferentes componentes del paisaje observados en la imagen:*

**- Rasgos del relieve:**

- *Topografía fundamentalmente llana en primer plano, con relieves elevados en el fondo, generando importante desnivel.*
- *Litología blanda en primer término y probablemente más resistente al fondo.*
- *Las formas poco definidas pueden indicar que es un paisaje del macizo hercínico.*
- *No se observan claramente formas de relieve estructurales ni especialmente formas de modelado, pero se puede intuir que la depresión en primer término, supone un modelado de carácter fluvial o costero, mientras que en los relieves del fondo predominarán las estructuras falladas y plegadas.*

**- Rasgos del uso del suelo, vegetación y suelo:**

- *Uso del suelo predominante es el industrial de energías no renovables en primer término, con suelo urbano en el plano medio y al fondo suelo forestal.*
- *El suelo dominante antropizado sellado, excepto en las zonas elevadas, donde aparece suelo natural.*

**- Agua:**

- *No se aprecian cursos fluviales, láminas de agua, ni evidencias de acción fluvial o marina, aunque por la vegetación que se aprecia y el desnivel existirán en la zona barrancos con fuerte pendiente.*

**- Indicios del clima:**

- *Hay indicios de precipitaciones elevadas por el tipo de vegetación que se observa en la zona, siendo probablemente un clima húmedo.*

**- Edificaciones e infraestructuras:**

- *Se observan numerosas edificaciones, con una alta densidad, de tipo residencial e industrial contemporáneo y aunque no se aprecia, probablemente con una trama urbana irregular con espacios verdes y con emplazamiento en el fondo del valle fundamentalmente.*
- *Se observan infraestructuras energéticas importantes, por lo que es de suponer una importante red de comunicaciones al menos de transporte de carretera.*

**2. Diferencia entre paisajes naturales y paisajes culturales e indique a qué grupo pertenece el paisaje descrito (0,5 puntos).**

- *Hasta 0,3 puntos por indicar que los paisajes naturales son aquéllos en los que los elementos dominantes que se observan (relieve, vegetación, agua, suelo, aire) parecen poco modificados por el hombre. En contraste los paisajes culturales son el resultado de la transformación de un paisaje natural por parte de un grupo humano a través de la Historia de manera que los rasgos heredados de la cultura transformadora del hombre en dicho paisaje son dominantes sobre los rasgos naturales.*
- *Hasta 0,2 puntos por indicar que esta imagen corresponde a un paisaje cultural en el que dominan los rasgos culturales sobre los naturales.*

**3. Clasifica este paisaje dentro de su grupo correspondiente en función de los rasgos dominantes (0,3 puntos).**

- *Hasta 0,3 puntos por indicar que esta imagen corresponde a un paisaje cultural de tipo industrial no renovable.*

**OPCIÓN 2.** Observa el siguiente mapa de unidades morfoestructurales y contesta a las preguntas 1 y 2 (2,5 puntos).

**1. Define el concepto de unidad morfoestructural y cita, haciendo referencia al color, las unidades presentes en la España peninsular (1 punto).**

- Hasta **0,25 puntos** por una definición correcta, parecida a ésta: " Las unidades morfoestructurales son conjuntos que han tenido una formación geológica similar y presentan los mismos relieves estructurales".
- Hasta **0,25 puntos** por citar el nombre de las tres unidades morfoestructurales de la Península Ibérica: Macizo Hercínico Ibérico (color rosa), Cordilleras Alpinas (color verde) y Depresiones Terciarias (color amarillo).
- Hasta **1 punto** por caracterizar cada una de ellas, recordando que se pide brevedad:
  - Macizo Hercínico Ibérico: relieve fracturado o fallado; litología predominantemente sílicea y formación orogénica en el Paleozoico o más antigua
  - Cordilleras Alpinas: relieve plegado; litología caliza predominante; formación en el Mesozoico.
  - Depresiones Terciarias: relieve horizontal o inclinado; litología arcillosa predominante y formación en el Cenozoico.

**2. ¿La Península Ibérica se caracteriza por un relieve monótono o contrastado? Razona la respuesta e indica algún ejemplo concreto de tipo de relieve (1,5 puntos).**

- Hasta **0,25 puntos** si determina que es un relieve contrastado
- Hasta **0,75 puntos** si razona la respuesta apoyándose en las diferencias entre las diferentes unidades morfoestructurales.
- Hasta **0,5 puntos** si aporta ejemplos de estos relieves contrastados.

**OPCIÓN 3.** Observa el siguiente mapa de dominios bioclimáticos de España y contesta a las preguntas 1 y 2 (2,5 puntos).

**1. Indica a que tipo bioclimático al que hacen referencia las letras A y B y los dominios bioclimáticos que se corresponden con la numeración del 1 al 6 que aparece en la leyenda del mapa. (1 punto).**

- Hasta **0,25 puntos** si determina que A es el tipo bioclimático oceánico y el B el mediterráneo.
- Hasta **0,75 puntos** si determina correctamente que el 1 el clima oceánico, 2 oceánico de transición, 3 mediterráneo de interior, 4 mediterráneo, 5 mediterráneo semiárido y 6 de montaña.

**2. Describe el dominio bioclimático mediterráneo de variante interior y completa la respuesta con algún ejemplo de localidades donde se observe este tipo climático (1,5 puntos).**

- Hasta **0,5 puntos** si el alumno explica en una introducción el concepto de dominio bioclimático.
- Hasta **0,5 puntos** si explica los rasgos fundamentales del dominio mediterráneo haciendo referencia a las temperaturas y precipitaciones como elementos fundamentales del clima.
- Hasta **0,5 puntos** si explica las formaciones vegetales típicas de este dominio (bosques de frondosas perennifolias, bosques de coníferas, matorral mediterráneo, pastizal de alta montaña y bosques marcescentes en áreas de transición). No se considera imprescindible citar todas las formaciones vegetales existentes, pero sí las más representativas.



Guía completa en [selectividad.academy/guia-selectividad](https://selectividad.academy/guia-selectividad)

Todo sobre la selectividad

**OPCIÓN 4.** Observa el gráfico sobre la evolución de la participación de los sectores de actividad en el Producto Interior Bruto (PIB) en España (2000-2020) y contesta a las preguntas 1 y 2. (2,5 puntos).

1. ¿Qué es el Producto Interior Bruto de un país? (1 punto).

- Hasta **0,75 puntos** por indicar que el PIB es el valor monetario de los bienes y servicios finales producidos por un país en un período determinado que normalmente es un año.
- Hasta **0,25 puntos** si indica que el PIB es una magnitud macroeconómica que ayuda a medir el crecimiento o decrecimiento de la producción de bienes y servicios de las empresas de un país siendo indicador de su competitividad.

2. Analice la evolución de la construcción y los servicios respecto al PIB. Razone la respuesta (1,5 puntos).

- Hasta **0,5 puntos** por indicar que el PIB del sector de la Construcción se sitúa en torno al 10% al inicio de la década de 2000 asciendo ligeramente hasta 2008, fecha a partir de la que desciende notoriamente hasta 2013 en la que se mantiene estable sin descender más, pero tampoco recuperarse hasta el año 2016. La crisis golpeó con fuerza este sector a partir de 2008 a causa de la denominada "burbuja inmobiliaria" que supuso la desaparición o ralentización de la actividad de las empresas de la construcción. En el periodo 2016-2020 se observa una recuperación de este sector, alcanzando niveles similares al periodo anterior de la crisis de 2008.
- Hasta **1 punto** por indicar que el PIB del sector servicios supone un % mucho mayor en todo el periodo analizado pues arranca algo por debajo del 70 % en el año 2000 y su tendencia siempre ha sido ascendente aumentando precisamente su porcentaje de forma más clara (casi hasta el 80%) precisamente a partir de la crisis de 2008. La importancia creciente del turismo y el peso de los sectores de la educación y la sanidad explican esta evolución, aunque se estabiliza a partir de 2012, y sufre una importante caída que lo devuelve a valores de principios del s. XXI en 2016, fruto del efecto de la crisis que frena y reduce el crecimiento de este sector, en especial en lo referente a las administraciones públicas, manteniéndose estable desde entonces.

**OPCIÓN 5.** Observa el gráfico de la evolución de la población por sectores y contesta a las preguntas 1 y 2 (2,5 puntos).

1. Define con precisión sector primario, secundario y terciario (0,75 puntos).

- Hasta **0,25 puntos** si define correctamente uno de los conceptos, hasta **0,5 puntos** si define dos de los conceptos y **0,75 puntos** si define correctamente los tres conceptos de sector primario, secundario y terciario.

2. Analiza la evolución de la población española por sectores de actividad, explicando las causas de la misma, así como las consecuencias (1,75 puntos).

- Hasta **1 punto** si el alumno describe y razona correctamente la evolución experimentada desde 1910 hasta la actualidad de la estructura por actividad económica de la población española, describiendo:
  - Importante transformación de la economía a partir de los años 50-60.
  - Descenso constante de la actividad primaria debido a la mecanización de las tareas agrícolas y ganaderas y el éxodo rural durante la Guerra Civil, la posguerra y la despoblación de mitad de finales del siglo XX y principios del XXI.
  - Crecimiento del sector secundario en los años 60 y 70, paralelo a la aparición de polos industriales e incremento de la construcción, que se ve frenado primero con la reconversión industrial de los 80 y con la posterior crisis de 2008.
  - Incremento constante del sector servicios debido al aumento del nivel de vida.
- Hasta **0,5 puntos** si explica la importancia que adquiere el sector terciario en la economía española por el incremento de la demanda de servicios, la importancia del turismo, la entrada en la Unión Europea y el crecimiento de las administraciones públicas.
- Hasta **0,25 puntos** si explica la problemática de la actividad agraria en relación con la despoblación y una economía globalizada.

## **SEGUNDA PARTE (5 PUNTOS)**

**SELECCIONA 1 TEMA CORTO DE CADA UNO DE LOS GRUPOS DE TEMAS QUE A CONTINUACIÓN SE MUESTRAN Y RESPONDE A LAS CUESTIONES QUE SE PLANTEAN EN CADA CASO.**

### **GRUPO A. Selecciona uno (2,5 puntos).**

**Tema corto A1: La globalización y los procesos de mundialización y sus características principales.**

- Hasta **1,25 puntos** si el alumno define correctamente lo que se entiende por globalización y comenta sus causas y principales consecuencias.
- Hasta **1,25 puntos** si explica los diferentes procesos de mundialización (económica, política, social, cultural, medioambiental).

**Tema corto A2: Describa las grandes áreas geoeconómicas mundiales, indicando sus principales diferencias y los indicadores utilizados para ello.**

- Hasta **1,25 punto** si el alumno explica los principales indicadores que miden la desigualdad (PIB, INB, IDH....)
- Hasta **1,25 puntos** si señala las principales áreas geoeconómicas mundiales (Norteamérica, China, Unión Europea, Rusia, Brasil, Japón y el Sudeste Asiático) e indica las principales diferencias entre los países desarrollados y los dependientes o en transición al desarrollo.

**Tema corto A3: Principales repercusiones del turismo en España: demográficas y ambientales.**

- Hasta **1 punto** si introduce el tema explicando qué es el turismo, sus características principales e importancia en España.
- Hasta **1,5 puntos** si expone correctamente las principales repercusiones demográficas y ambientales del turismo en España.

**Tema corto A4: La industria española: factores de localización y su distribución actual.**

- Hasta **1 punto** si el alumno explica los principales factores de localización de la industria española.
- Hasta **1,5 puntos** si explica la distribución actual de la industria española en relación con los factores de localización previos.

### **GRUPO B. Selecciona uno (2,5 puntos).**

**Tema corto B1: Explique el dominio bioclimático mediterráneo de la España peninsular.**

- Hasta **0,5 puntos** si el alumno explica en una introducción el concepto de dominio bioclimático.
- Hasta **1 punto** si explica los rasgos fundamentales del oceánico o eurosiberiano haciendo referencia a las temperaturas y precipitaciones como elementos fundamentales del clima.
- Hasta **1 punto** si explica las formaciones vegetales típicas de este dominio (bosques de frondosas perennifolias, bosques de coníferas, matorral mediterráneo, pastizal de alta montaña y bosques marcescentes en áreas de transición). No se considera imprescindible citar todas las formaciones vegetales existentes, pero sí las más representativas.

**Tema corto B2: Recursos hídricos, usos del agua y principales problemas.**

- Hasta **0,5 puntos** si el alumno define correctamente lo que se entiende por recursos y demandas hídricas.
- Hasta **1,5 puntos** si explica los diferentes usos del agua existentes en España y sus principales características y problemas.
- Hasta **0,5 puntos** si explica el balance hídrico contrastado en las distintas zonas de España.

**Tema corto B3: Movimientos migratorios desde mediados del siglo XX. Emigración exterior e inmigración y problemática derivada de las mismas.**

- Hasta **1 punto** si el alumno explica correctamente las causas, origen y destino de la emigración exterior en España desde mediados del siglo XX.
- Hasta **1 punto** si explica correctamente las causas, origen y destino de la inmigración reciente en España.
- Hasta **0,5 puntos** si indica el tipo de problemática ligada a estos movimientos migratorios en España.

**Tema corto B4: La población española actual: estructura (sexo, edad) y su evolución desde 1960 y problemática actual.**

- Hasta **1,75 puntos** si el alumno describe correctamente los rasgos principales de la estructura por edad y sexo de la población española en el momento actual y la evolución experimentada desde 1960.
- Hasta **0,75 puntos** si explica la problemática actual de la población española (con más énfasis en la estructura por sexo y edad).



# Selectividad Academy

Tu academia de selectividad online

● Mejor academia online de selectividad

## Prueba sin compromiso

Primera clase gratis. Sin permanencia. Sin letra pequeña.

- ✓ Profesores especialistas en cada asignatura
- ✓ Clases adaptadas a tu nivel y tus objetivos
- ✓ Todos los exámenes oficiales resueltos paso a paso
- ✓ Calculadora de nota y guía completa en la web

**623 769 002**

Escríbenos por WhatsApp

[www.selectividad.academy](http://www.selectividad.academy)

→ Calcula tu nota en [selectividad.academy/calculadora-selectividad](http://selectividad.academy/calculadora-selectividad)

→ Guía completa en [selectividad.academy/guia-selectividad](http://selectividad.academy/guia-selectividad)

→ ¿Tienes dudas? Escríbenos sin compromiso