

PUNTUACIÓN QUE SE OTORGARÁ A ESTE EJERCICIO: (véanse las distintas partes del examen)

PRIMERA PARTE (5 PUNTOS)

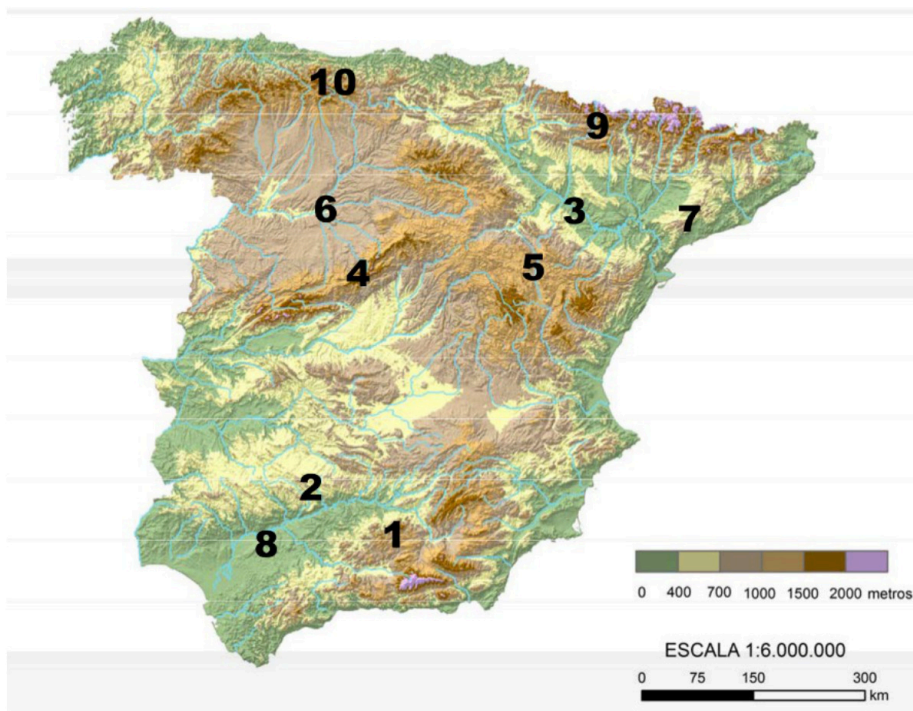
SELECCIONE 2 OPCIONES DE LAS CINCO QUE A CONTINUACIÓN SE MUESTRAN Y RESPONDA A LAS CUESTIONES QUE SE PLANTEAN EN CADA CASO.

OPCIÓN 1. Observe el paisaje representado en la imagen y conteste a las preguntas 1, 2 y 3 (2,5 puntos):



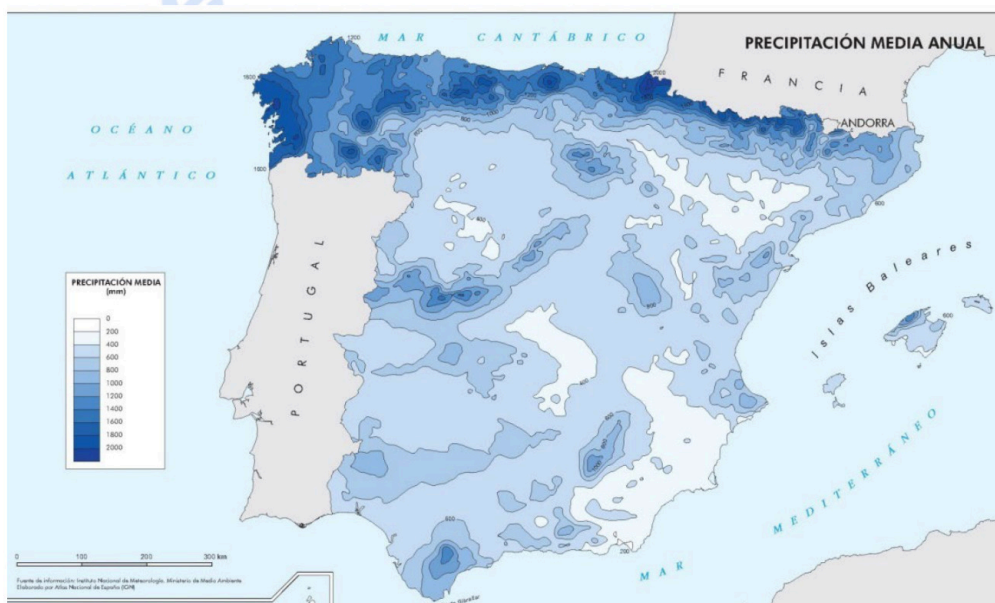
1. Describa los siguientes componentes del paisaje de la imagen: relieve, usos del suelo, vegetación y suelo, agua, indicios del clima, edificaciones e infraestructuras (1,7 puntos).
2. Diferencie entre paisajes naturales y paisajes culturales e indique a qué grupo pertenece el paisaje descrito (0,5 puntos).
3. Clasifique este paisaje dentro de su grupo correspondiente en función de los rasgos dominantes (0,3 puntos).

OPCIÓN 2. Observe el siguiente mapa de relieve y conteste a las preguntas 1 y 2 (2,5 puntos):



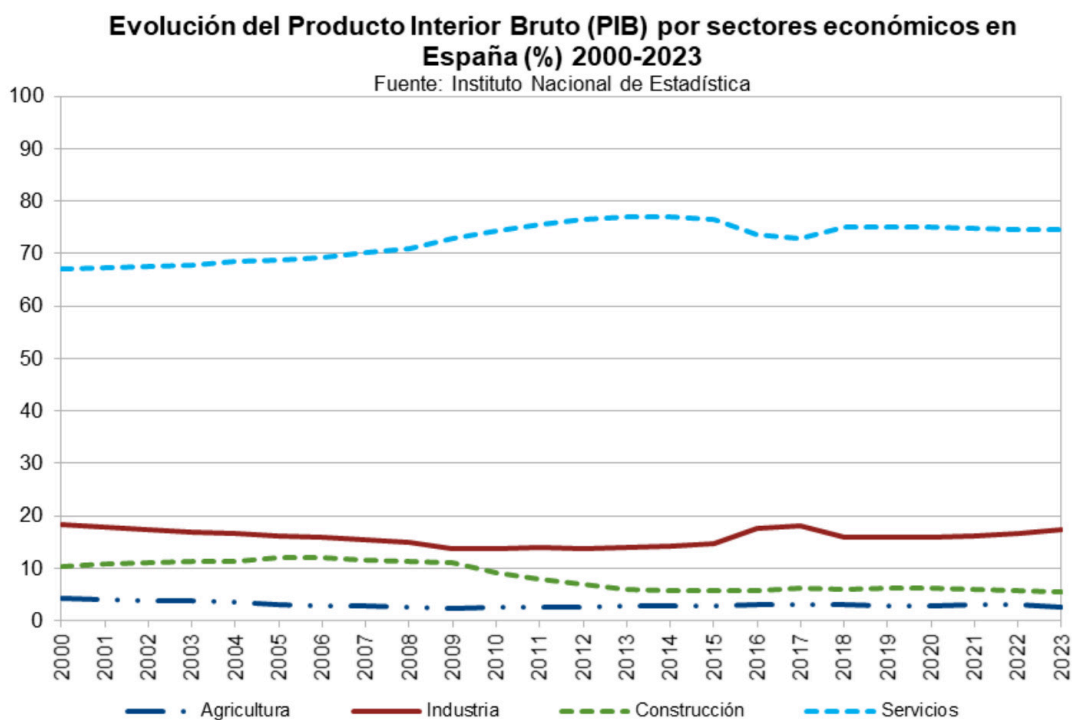
1. Identifique las unidades de relieve que corresponden a los números localizados sobre el mapa (1 punto).
2. Defina el concepto de unidad morfoestructural (0,5 puntos) y cite y caracterice las unidades morfoestructurales que se hallan en la Península Ibérica (1 punto).

OPCIÓN 3. Observe el siguiente mapa de precipitaciones medias anuales en España peninsular y conteste a las preguntas 1 y 2 (2,5 puntos):



1. Describa de forma ordenada la distribución de las precipitaciones en la España peninsular incluyendo algunos datos concretos de precipitación a partir de la leyenda (1 punto).
2. Explique las razones o factores que dan lugar a las zonas de mayor o menor precipitación en la España peninsular y cite algún ejemplo concreto donde esto se produzca (1,5 puntos).

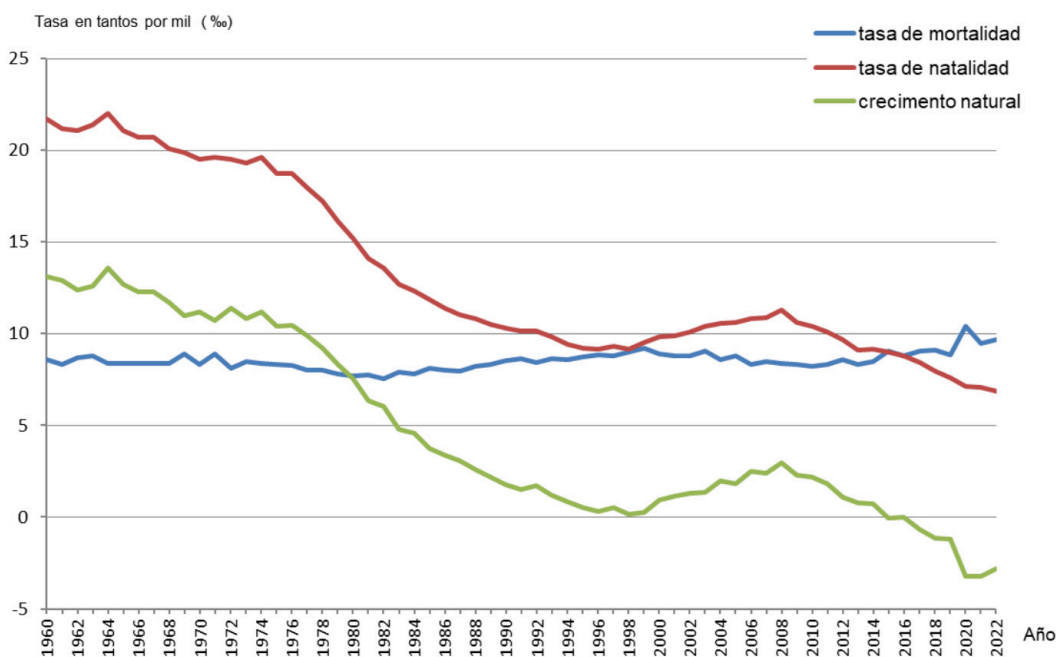
OPCIÓN 4. Observe el gráfico sobre la evolución de la participación de los sectores de actividad en el Producto Interior Bruto (PIB) en España (2000-2023) y conteste a las preguntas 1 y 2 (2,5 puntos):



1. ¿Qué es el Producto Interior Bruto de un país? (1 punto).
2. Analice la evolución de la Construcción y los Servicios respecto al PIB. Razone la respuesta (1,5 puntos).

OPCIÓN 5. Observe el gráfico sobre la evolución de la natalidad, mortalidad y crecimiento natural desde 1960 hasta 2022 en España y conteste a las preguntas 1 y 2. (2,5 puntos):

Indicadores demográficos básicos (1960-2022)



1. Defina con precisión el concepto de crecimiento natural indicando cómo se calcula la tasa de crecimiento natural (0,5 puntos).
2. Comente el gráfico explicando cuáles son los principales factores que explican la evolución del crecimiento natural en España desde mediados del siglo XX hasta el momento actual (2 puntos).

SEGUNDA PARTE (5 PUNTOS)

SELECCIONE 1 TEMA CORTO DE CADA UNO DE LOS GRUPOS DE TEMAS QUE A CONTINUACIÓN SE MUESTRAN Y RESPONDA A LAS CUESTIONES QUE SE PLANTEAN EN CADA CASO.

GRUPO A. Seleccione uno (2,5 puntos):

Tema corto A1: Rasgos fundamentales del relieve peninsular. Unidad Morfoestructural Zócalo Hercínico.

Tema corto A2: La globalización y los procesos de mundialización y sus características principales.

Tema corto A3: Principales repercusiones del turismo en España: demográficas y ambientales.

Tema corto A4: Los sistemas de transporte terrestres (rasgos generales y problemática) y su repercusión en la vertebración del territorio a diferentes escalas (Aragón, Península Ibérica).

GRUPO B. Seleccione uno (2,5 puntos):

Tema corto B1: Explique el dominio bioclimático mediterráneo de la España peninsular.

Tema corto B2: Recursos hídricos, usos del agua y principales problemas.

Tema corto B3: Movimientos migratorios desde mediados del siglo XX. Emigración exterior e inmigración y problemática derivada de las mismas.

Tema corto B4: La problemática de la vida en las ciudades: problemas socioeconómicos y ambientales.



Geografía: mapas, gráficos y desarrollo bien organizados.

selectividad.academy - 623 769 002

PRIMERA PARTE (5 PUNTOS)

SELECCIONE 2 OPCIONES DE LAS CINCO QUE A CONTINUACIÓN SE MUESTRAN Y RESPONDA A LAS CUESTIONES QUE SE PLANTEAN EN CADA CASO.

OPCIÓN 1. Observe el paisaje representado en la imagen y conteste a las preguntas 1, 2 y 3 (2,5 puntos):

1. Describa los siguientes componentes del paisaje de la imagen: relieve, usos del suelo, vegetación y suelo, agua, indicios del clima, edificaciones e infraestructuras (1,7 puntos).

Hasta 1,7 puntos por describir adecuadamente los diferentes componentes del paisaje observados en la imagen:

- Rasgos del relieve:

- *Topografía irregular con un cerro central y pendientes escarpadas en los márgenes. Desnivel altitudinal mediano entre el fondo del valle y la cumbre.*
- *Litología resistente (se puede deducir que calizas).*
- *Puede ser un paisaje de montaña media, puede ser de Cordilleras alpinas.*
- *Relieves estructurales sobre estratos débilmente plegados.*
- *Formas de modelado fluvial (valle) y kárstico (cuevas).*

- Rasgos del uso del suelo, vegetación y suelo:

- *Destaca en primer plano el pequeño núcleo urbano de carácter rural que es el uso del suelo dominante de este paisaje.*
- *El suelo está antropizado y sellado en el núcleo urbano pareciendo natural y muy rocoso en el resto del paisaje del entorno.*
- *Hay vegetación arbolada densa, de ribera en el fondo de los barrancos y matorral subarborescente poco denso y xerófilo en las laderas pendientes.*

- Agua:

- *Se observan incisiones de barrancos que se dirigen hacia un valle fluvial relativamente angosto. No se observa la lámina de agua.*

- Indicios del clima:

- *El matorral de las laderas sugiere la existencia de un clima mediterráneo que puede ser continentalizado o de montaña dependiendo de la altitud de la localización.*

- Edificaciones e infraestructuras:

- *Emplazamiento en un pequeño cerro elevado junto a un valle.*
- *Poblamiento compacto con densidad relativamente elevada formada por viviendas de escasa altura y construidas con materiales tradicionales seguramente procedentes de la zona. Trama irregular con existencia de calles estrechas y sinuosas.*
- *Funciones residenciales y patrimoniales.*
- *Existencia de una carretera de tipo comarcal que atraviesa el municipio*
- *No se observan infraestructuras hidráulicas o eléctricas, aunque el núcleo tiene que estar conectado a estas últimas*

2. Diferencie entre paisajes naturales y paisajes culturales e indique a qué grupo pertenece el paisaje descrito (0,5 puntos).

- Hasta 0,3 puntos por indicar que los paisajes naturales son aquéllos en los que los elementos dominantes que se observan (relieve, vegetación, agua, suelo, aire) parecen poco modificados por el hombre. En contraste los paisajes culturales son el resultado de la transformación de un paisaje natural por parte de un grupo humano a través de la Historia de manera que los rasgos heredados de la cultura transformadora del hombre en dicho paisaje son dominantes sobre los rasgos naturales.

- Hasta 0,2 puntos por indicar que esta imagen corresponde a un paisaje cultural en el que dominan los rasgos culturales sobre los naturales.

3. Clasifique este paisaje dentro de su grupo correspondiente en función de los rasgos dominantes (0,3 puntos).

- Hasta 0,3 puntos por indicar que esta imagen corresponde a un paisaje cultural urbano de pequeño núcleo rural.

OPCIÓN 2. Observe el siguiente mapa de relieve y contesta a las preguntas 1 y 2 (2,5 puntos):

1. Identifique las unidades de relieve que corresponden a los números localizados sobre el mapa (1 punto).

Se valorará con **0,1 puntos** cada una de las unidades de relieve citadas correctamente:

1. Cordilleras Béticas.
2. Sierra Morena.
3. Depresión del Ebro.
4. Sistema Central.
5. Sistema Ibérico.
6. Depresión del Duero.
7. Cordillera Costero Catalanas.
8. Depresión del Guadalquivir.
9. Pirineos.
10. Cordillera Cantábrica.

2. Defina el concepto de unidad morfoestructural. (0,5 puntos) y cite y caracterice las que se hallan en la Península Ibérica (1,5 puntos).

- Hasta **0,5 puntos** si define correctamente o de forma parecida a ésta: " Las unidades morfoestructurales son conjuntos que han tenido una formación geológica similar y presentan los mismos relieves estructurales".
- **0,2 puntos** por citar el nombre de las tres unidades morfoestructurales de la Península Ibérica: Macizo Hercínico Ibérico, Cordilleras Alpinas y Depresiones Terciarias.
- **0,3 puntos** por caracterizar cada unidad por su litología y estilo tectónico dominante.
- **0,2 puntos** por caracterizar cada unidad por sus formas de relieve dominantes.
- **0,3 puntos** por caracterizar cada unidad por sus formas de modelado dominantes.

OPCIÓN 3. Observe el siguiente mapa precipitaciones medias anuales en España peninsular y conteste a las preguntas 1 y 2 (2,5 puntos):

1. Describa de forma ordenada la distribución de las precipitaciones en la España peninsular incluyendo algunos datos concretos de precipitación a partir de la leyenda (1 punto).

- Hasta **0,5 puntos** si describe correctamente y de forma ordenada, la distribución de las precipitaciones.
- Hasta **0,5 puntos** si cita ejemplos correctos de las zonas de mayor y menor precipitación, ofreciendo ejemplos y datos de ellas: zonas con mayores precipitaciones son la franja septentrional (Galicia, Cantábrico y Pirineos) y las principales barreras orográficas del país; zonas con baja pluviosidad son el SE peninsular y algunas zonas del interior (centro de las Depresiones del Ebro y Duero, Submeseta Sur).

2. Explique las razones que dan lugar a las zonas de mayor o menor precipitación en la España peninsular y cita algún ejemplo concreto donde esto se produzca (1,5 puntos).

- Hasta **1 punto** si explica correctamente el factor de latitud, la situación dentro de la península (exposición a la influencia de las masas de aire), la apertura al mar y el efecto del relieve.
- Hasta **0,5 puntos** por ofrecer un ejemplo claro de este fenómeno.

OPCIÓN 4. Observe el gráfico sobre la evolución de la participación de los sectores de actividad en el Producto Interior Bruto (PIB) en España (2000-2023) y conteste a las preguntas 1 y 2 (2,5 puntos):

1. ¿Qué es el Producto Interior Bruto de un país? (1 punto).

- Hasta **1 punto** por indicar que el PIB es el valor monetario de los bienes y servicios finales producidos por un país en un período determinado que normalmente es un año. EL PIB es una magnitud macroeconómica que ayuda a medir el crecimiento o decrecimiento de la producción de bienes y servicios de las empresas de un país siendo indicador de su competitividad.

2. Analice la evolución de la Construcción y los Servicios respecto al PIB. Razone la respuesta (1,5 puntos).

- Hasta **0,75 puntos** por indicar que el PIB del sector de la **Construcción** se sitúa en torno al 10% al inicio de la década de 2000 asciendo ligeramente hasta 2008, fecha a partir de la que desciende notoriamente hasta 2013 manteniéndose estable hasta 2016 donde parece iniciarse una tímida recuperación, que no ha continuado, manteniéndose estable hasta el momento actual. La crisis golpeó con fuerza este sector a partir de 2008 a causa de la denominada “burbuja inmobiliaria” que supuso la desaparición o ralentización de la actividad de las empresas de la construcción.
- Hasta **0,75 puntos** por indicar que el PIB del sector **servicios** supone un % mucho mayor en todo el periodo analizado pues arranca algo por debajo del 70 % en el año 2.000 y su tendencia siempre ha sido ascendente aumentando precisamente su porcentaje de forma más clara (casi hasta el 80%) precisamente a partir de la crisis de 2008, estabilizándose a partir de 2012, con un pequeño bache entre 2015 y 2018, que se corresponde con un incremento del sector industrial, para mantenerse estable sin alcanzar los niveles de 2012, asociado al ligero crecimiento del sector industrial en los últimos tres años. La importancia creciente del turismo y el peso de los sectores de la educación y la sanidad explican de forma general esta evolución, frente a la caída del sector primario.

OPCIÓN 5. Observe el gráfico sobre la evolución de la natalidad, mortalidad y crecimiento natural desde 1960 hasta 2018 en España y conteste a las preguntas 1 y 2 (2,5 puntos):

1. Defina con precisión el concepto de crecimiento natural indicando cómo se calcula la tasa de crecimiento natural (0,5 puntos).

- Hasta **0,25 puntos** por indicar que el crecimiento natural o vegetativo se refiere al incremento o disminución de la población de un lugar determinado por causas naturales, es decir, el resultado de la diferencia entre la natalidad (nº de nacimientos) y la mortalidad (nº de defunciones) en el periodo de un año.
- Hasta **0,25 puntos** por señalar cómo se calcula dicho crecimiento, que puede expresarse de dos formas:
 - a. Crecimiento natural en cifras absolutas = total de nacimientos – total de defunciones.
 - b. En cifras relativas: Tasa de crecimiento natural en ‰ = tasa de natalidad – tasa de mortalidad.

2. Comente el gráfico explicando cuáles son los principales factores que explican la evolución del crecimiento natural en España desde mediados del siglo XX hasta el momento actual (2 puntos).

- Hasta 2 puntos si el alumno hace referencia total o parcialmente y con coherencia a las siguientes cuestiones en relación a los factores que condicionan la natalidad y la mortalidad son los que explican la evolución del crecimiento natural pudiéndose diferenciar las siguientes etapas:
 - a. 1960-1975. Etapa del final de la transición demográfica con un crecimiento natural que desciende suavemente, pero con altibajos. Estabilización de la mortalidad tras el fuerte descenso del inicio de la etapa de transición demográfica (avances médicos, mejora alimentación...). Natalidad elevada con reflejo del fenómeno “BabyBoom” y posteriormente suave descenso.
 - b. 1975-1998. Fuerte descenso del crecimiento natural debido al fuerte descenso de la natalidad, principalmente por cambios de mentalidad en la sociedad española, la incorporación de la mujer al mundo laboral, así como factores de tipo económico relacionados con la crisis de los 80. La mortalidad se mantiene en tasas bajas, aunque a partir de los 80 comienza a invertirse la tendencia debido al envejecimiento de la población.
 - c. 1998-2008. Incremento del crecimiento natural debido al incremento considerable de la natalidad, a consecuencia principalmente de la fertilidad de la población joven inmigrante.
 - d. 2008-2018. Tendencia decreciente del crecimiento natural en relación al cambio de tendencia de la natalidad, que vuelve a descender de forma clara a causa de la crisis económica y de sus efectos de reducción de la población inmigrante.
 - e. 2019-2023. Caída brusca del crecimiento natural, debido a la continuidad en la tendencia decreciente de la natalidad, asociada al envejecimiento de la población, que es el responsable de la tendencia positiva de la tasa de mortalidad, a lo que se suma en este periodo el importante efecto de la pandemia en la tasa de mortalidad.

SEGUNDA PARTE (5 PUNTOS)

SELECCIONE 1 TEMA CORTO DE CADA UNO DE LOS GRUPOS DE TEMAS QUE A CONTINUACIÓN SE MUESTRAN Y RESPONDA A LAS CUESTIONES QUE SE PLANTEAN EN CADA CASO.

GRUPO A. Seleccione uno (2,5 puntos):

Tema corto A1: Rasgos fundamentales del relieve peninsular. Unidad Morfoestructural Zócalo Hercínico.

- *Hasta 0,5 puntos si el alumno expone brevemente los rasgos fundamentales de la organización del relieve peninsular en las grandes unidades morfoestructurales que lo conforman.*
- *Hasta 2 puntos si describe las características litológicas, formas de relieve estructurales y formas de modelado dominantes del zócalo hercínico.*

Tema corto A2: La globalización y los procesos de mundialización y sus características principales.

- *Hasta 1,25 puntos si el alumno define correctamente lo que se entiende por globalización y comenta sus causas y principales consecuencias.*
- *Hasta 1,25 puntos si explica los diferentes procesos de mundialización (económica, política, social, cultural, medioambiental).*

Tema corto A3: Principales repercusiones del turismo en España: demográficas y ambientales.

- *Hasta 1 punto si el alumno introduce el tema explicando qué es el turismo, sus características principales e importancia en España.*
- *Hasta 1,5 puntos si expone correctamente las principales repercusiones demográficas y ambientales del turismo en España.*

Tema corto A4: Los sistemas de transporte terrestres (rasgos generales y problemática) y su repercusión en la vertebración del territorio a diferentes escalas (Aragón, Península Ibérica).

- *Hasta 1 punto si el alumno presenta correctamente los rasgos generales del transporte por carretera y por ferrocarril.*
- *Hasta 1,5 puntos si explica la problemática y las repercusiones del sistema de transporte por carretera y ferrocarril en la vertebración del territorio a diferentes escalas (Aragón, Península Ibérica).*

GRUPO B. Seleccione uno (2,5 puntos):

Tema corto B1: Explique el dominio bioclimático mediterráneo de la España peninsular.

- *Hasta 0,5 puntos si el alumno explica en una introducción el concepto de dominio bioclimático.*
- *Hasta 1 punto si explica los rasgos fundamentales del dominio mediterráneo haciendo referencia a las temperaturas y precipitaciones como elementos fundamentales del clima.*
- *Hasta 1 punto si explica las formaciones vegetales típicas de este dominio (bosques de frondosas perennifolias, bosques de coníferas, matorral mediterráneo, pastizal de alta montaña y bosques marcescentes en áreas de transición). No se considera imprescindible citar todas las formaciones vegetales existentes, pero sí las más representativas.*

Tema corto B2: Recursos hídricos, usos del agua y principales problemas.

- *Hasta 0,5 puntos si el alumno define correctamente lo que se entiende por recursos y demandas hídricas.*
- *Hasta 1,5 puntos si explica los diferentes usos del agua existentes en España y sus principales características y problemas.*
- *Hasta 0,5 puntos si explica el balance hídrico contrastado en las distintas zonas de España.*

Tema corto B3: Movimientos migratorios desde mediados del siglo XX. Emigración exterior e inmigración y problemática derivada de las mismas.

- Hasta **1 punto** si el alumno explica correctamente las causas, origen y destino de la emigración exterior en España desde mediados del siglo XX.
- Hasta **1 punto** si explica correctamente las causas, origen y destino de la inmigración reciente en España.
- Hasta **0,5 puntos** si indica el tipo de problemática ligada a estos movimientos migratorios en España.

Tema corto B4: La problemática de la vida en las ciudades: problemas socioeconómicos y ambientales.

- Hasta **1,25 puntos** si el alumno explica correctamente los problemas socioeconómicos de la vida en las ciudades.
- Hasta **1,25 puntos** si explica correctamente los problemas ambientales de la vida en las ciudades. *Procesos de contaminación: contaminación atmosférica y cambio climático, contaminación de las aguas, contaminación por residuos urbanos e industriales.*



Calcula tu nota en selectividad.academy/calculadora-selectividad

Herramienta gratuita



Selectividad Academy

Tu academia de selectividad online

● Mejor academia online de selectividad

Prueba sin compromiso

Primera clase gratis. Sin permanencia. Sin letra pequeña.

- ✓ Profesores especialistas en cada asignatura
- ✓ Clases adaptadas a tu nivel y tus objetivos
- ✓ Todos los exámenes oficiales resueltos paso a paso
- ✓ Calculadora de nota y guía completa en la web

623 769 002

Escríbenos por WhatsApp

www.selectividad.academy

→ Calcula tu nota en selectividad.academy/calculadora-selectividad

→ Guía completa en selectividad.academy/guia-selectividad

→ ¿Tienes dudas? Escríbenos sin compromiso