

PUNTUACIÓN QUE SE OTORGARÁ A ESTE EJERCICIO: (véanse las distintas partes del examen)

---

**APARTADO 1: DESARROLLO COMPETENCIAL (2,5 puntos).**

Observe el paisaje representado en la imagen y conteste a las preguntas 1, 2 y 3:



1. Describa los siguientes componentes del paisaje de la imagen: relieve, usos del suelo, vegetación y suelo, agua, indicios del clima, edificaciones e infraestructuras (1,7 puntos).
2. Diferencie entre paisajes naturales y paisajes culturales e indique a qué grupo pertenece el paisaje descrito (0,5 puntos).
3. Clasifique este paisaje dentro de su grupo correspondiente en función de los rasgos dominantes (0,3 puntos).

**APARTADO 2: EUROPA, ESPAÑA Y LA GLOBALIZACIÓN (2 puntos).**

Responda a la siguiente pregunta:

Qué se entiende por globalización y describa sus causas y consecuencias, así como los diferentes procesos de mundialización, explicando sus principales características.



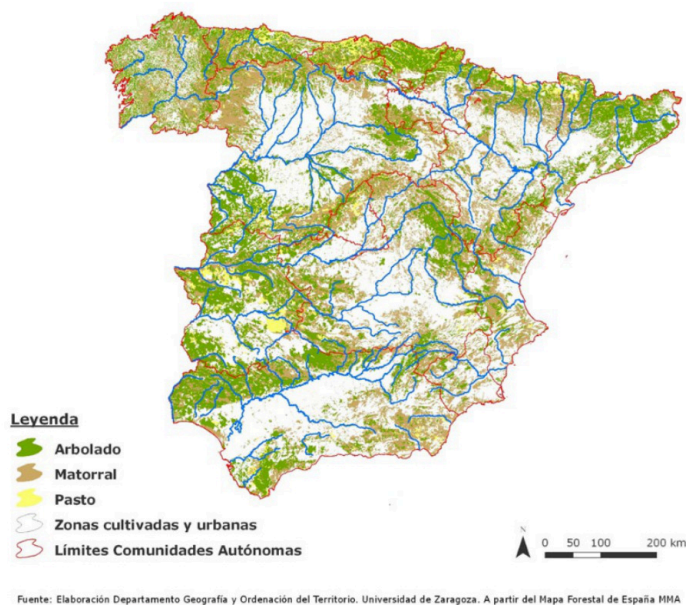
**Geografía: mapas, gráficos y desarrollo bien organizados.**

selectividad.academy - 623 769 002

### **APARTADO 3: LA SOSTENIBILIDAD DEL MEDIO FÍSICO EN ESPAÑA (2,75 puntos).**

En relación con la configuración del medio físico en España, responda a UNA de las dos cuestiones planteadas (1 y 2):

1. Tema corto. En el contexto de los recursos hídricos, usos del agua y principales problemas, cite al menos seis cuencas fluviales de la España peninsular y explique qué factores geográficos influyen en la disponibilidad hídrica de las cuencas fluviales, completando la respuesta con ejemplos concretos (2,75 puntos).
2. A la vista del mapa de formaciones vegetales actuales, defina los conceptos de vegetación potencial y vegetación actual, destacando cuál es el principal factor que las diferencia y, explique cuáles son los principales factores que influyen en la distribución del arbolado y de los cultivos y áreas urbanas (2,75 puntos).



### **APARTADO 4: LA ORDENACIÓN DEL TERRITORIO EN EL ENFOQUE ECOSOCIAL (2,75 puntos).**

En relación con la población española, responda a UNA de las dos cuestiones planteadas a continuación:

1. A la vista del siguiente mapa. Defina los conceptos de secano y de regadío, explique qué tipos de regadío pueden diferenciarse en función de su tecnología y productividad y describa qué zonas carecen de regadío razonando la respuesta (2,75 puntos).



2. Defina saldo migratorio y explique las causas, origen y destino de la emigración exterior e inmigración en España desde mediados del siglo XX, explicando la problemática derivada de estos movimientos migratorios (2,75 puntos).

---

**CRITERIOS ESPECÍFICOS DE CORRECCIÓN**

**APARTADO 1: DESARROLLO COMPETENCIAL (2,5 puntos).**

Observe el paisaje representado en la imagen y conteste a las preguntas 1, 2 y 3:

1. Describa los siguientes componentes del paisaje de la imagen: relieve, usos del suelo, vegetación y agua, indicios del clima, edificaciones e infraestructuras (1,7 puntos).

Hasta 1,7 puntos por describir adecuadamente los diferentes componentes del paisaje observados en la imagen:

- **Rasgos del relieve:**

- Topografía llana en la superficie, pero apreciándose un desnivel altitudinal medio en la ladera de la derecha.
- No hay indicios claros del tipo de litología.
- Por los rasgos anteriores puede ser un paisaje propio de Depresiones terciarias.
- Las formas observadas parecen indicar una plataforma estructural identificándose la cima plana y el talud pendiente a la derecha.

- **Rasgos del uso del suelo, vegetación y suelo:**

- El uso del suelo es principalmente industrial, de energías renovables porque hay una instalación de energía eólica como protagonista del paisaje. Pero este uso industrial es compatible con vegetación natural de matorral bastante denso.
- El suelo bajo los aerogeneradores estará sellado, pero en el resto del paisaje y bajo el matorral será un suelo natural o agrícola abandonado.
- La vegetación presente en torno al parque eólico es un matorral denso y arbustivo que parece de tipo mediterráneo.

- **Agua:**

- No se observan indicios.

- **Indicios del clima:**

- No hay evidencias claras del clima en este paisaje, aunque la vegetación de matorral permite interpretar que se trate de un clima de interior con precipitaciones moderadas y temperaturas contrastadas.
- El viento ha de ser intenso en esta zona al estar ahí localizado el parque eólico.

- **Edificaciones e infraestructuras:**

- No se observan edificaciones de ningún tipo salvo los propios aerogeneradores que configuran un paisaje muy característico. Estos son de construcción moderna, con materiales contemporáneos que evidencian una tecnología avanzada.
- Se observan infraestructuras de transporte, pistas o pequeñas carreteras de servicio que permitan acceder a los molinos y aunque no se observe, se supone que habrá también infraestructura de red eléctrica para distribuir la electricidad generada.

2. Diferencie entre paisajes naturales y paisajes culturales e indique a qué grupo pertenece el paisaje descrito (0,5 puntos).

- Hasta 0,3 puntos por indicar que los paisajes naturales son aquellos en los que los elementos dominantes que se observan (relieve, vegetación, agua, suelo, aire) parecen poco modificados por el hombre. En contraste los paisajes culturales son el resultado de la transformación de un paisaje natural por parte de un grupo humano a través de la Historia de manera que los rasgos heredados de la cultura transformadora del hombre en dicho paisaje son dominantes sobre los rasgos naturales.

- Hasta 0,2 puntos por indicar que esta imagen corresponde a un paisaje natural en el que dominan los rasgos naturales sobre los culturales.

3. Clasifique este paisaje dentro de su grupo correspondiente en función de los rasgos dominantes (0,3 puntos).
- Hasta **0,3 puntos** por indicar que esta imagen corresponde a un paisaje cultural de tipo industrial de energía renovable.

### **APARTADO 2: EUROPA, ESPAÑA Y LA GLOBALIZACIÓN (2 puntos).**

**Responda a la siguiente pregunta:**

Qué se entiende por globalización y describa sus causas y consecuencias, así como los diferentes procesos de mundialización, explicando sus principales características.

- Hasta **1 punto** si el alumno define correctamente lo que se entiende por globalización y comenta sus causas y principales consecuencias.
- Hasta **1 punto** si explica los diferentes procesos de mundialización (económica, política, social, cultural, medioambiental).

### **APARTADO 3: LA SOSTENIBILIDAD DEL MEDIO FÍSICO EN ESPAÑA (2,75 puntos).**

**En relación con la configuración del medio físico en España, responda a UNA de las dos cuestiones planteadas (1 y 2):**

1. Tema corto. En el contexto de los recursos hídricos, usos del agua y principales problemas, cite al menos seis cuencas fluviales de la España peninsular y explique qué factores geográficos influyen en la disponibilidad hídrica de las cuencas fluviales, completando la respuesta con ejemplos concretos (2,75 puntos).
  - Hasta **0,5 puntos** si cita seis de las cuencas fluviales de la España peninsular.
  - Hasta **0,25 puntos** si establece el relieve como factor que influye en la disponibilidad hídrica de las cuencas fluviales
  - Hasta **2 puntos**. 0,5 puntos si establece los aspectos, 1 punto si los desarrolla y 0,5 puntos si pone ejemplos de cada uno de ellos:
    - o **Altitud:** Las cuencas donde las cabeceras de sus ríos se sitúan muy altas disponen de una precipitación elevada que incrementa los caudales de estos ríos. Además, una parte de estas precipitaciones son en forma de nieve, lo que condiciona el ritmo de los caudales dando origen a regímenes con influencia nival. Ejemplos en cuencas pirenaicas.
    - o **Orientación y proximidad respecto a la costa:** Las alineaciones montañosas dispuestas paralelas a la costa provocan la descarga de las masas de aire cargadas de humedad que proceden de zonas marinas. Las precipitaciones se producen esencialmente en la fachada orientada al mar/océano (barlovento), alimentando el caudal de los ríos a cuyas cuencas pertenecen esas vertientes de barlovento. Cuanto más elevadas sean y próximas a la costa estén las cordilleras, más precipitaciones registraran. Ejemplos: Cuencas cantábricas alimentadas por las masas de aire que chocan contra la Cordillera Cantábrica. Esta cordillera está muy próxima a la costa por lo que llega hasta ella gran humedad. Cuencas atlánticas alimentadas por precipitaciones asociadas a masas de aire que vienen del Atlántico. Cuencas mediterráneas con aumentos de caudal cuando penetran hacia el interior las masas de aire del Mediterráneo y chocan contra la Cordillera Ibérica y las estribaciones orientales de las Béticas.
    - o **Disimetría por diferentes rasgos de las divisorias:** Se constatan grandes disimetrías en la alimentación del caudal de los afluentes de la margen derecha e izquierda de algunos grandes ríos, en función de la altitud de sus cabeceras y la orientación de la fachada en la que se ubica. Ejemplos: Cuenca del Ebro con más caudal en los afluentes pirenaicos que en los que proceden de la Cordillera Ibérica.
2. A la vista del mapa de formaciones vegetales actuales, defina los conceptos de vegetación potencial y vegetación actual, destacando cuál es el principal factor que las diferencia y, explique cuáles son los principales factores que influyen en la distribución del arbolado y de los cultivos y áreas urbanas (2,75 puntos).
  - Hasta **0,5 puntos** por definir la vegetación potencial como la propia de un territorio sin intervención del hombre. La vegetación potencial constituye una imagen hipotética de cómo sería la vegetación

si solo dependiera del clima y suelo existente y el hombre no hubiera intervenido modificándola a lo largo de su historia.

- Hasta **0,5** puntos por definir la vegetación actual como aquella que se encuentra en un territorio en un momento dado siendo el resultado de la influencia de los factores naturales y de la transformación que ha hecho el hombre de dicho territorio a lo largo de la historia.
- Hasta **1** punto por indicar que los principales factores explicativos de la distribución de las formaciones de arbolado actuales son: las fuertes pendientes con suelos poco profundos y muy pedregosos asociadas a las áreas de montaña que posibilitan el desarrollo del arbolado pero no son aptas para los cultivos ni para grandes zonas urbanas; las condiciones climáticas adversas (fundamentalmente por frío y heladas) para muchos cultivos que se dan en las áreas montañosas de mayores altitudes pero que son aptas para vegetación arbórea.
- Hasta **0,75** puntos si describe que los principales factores que explican la distribución de los cultivos y áreas urbanas son por el contrario la topografía de suaves pendientes o llanuras, los suelos más profundos y fértiles asociados a los fondos de los valles, depresiones y llanuras litorales que son así mismo las zonas con mejores vías de comunicación.

#### **APARTADO 4: LA ORDENACIÓN DEL TERRITORIO EN EL ENFOQUE ECOSOCIAL (2,75 puntos).**

En relación con la población española, responda a UNA de las dos cuestiones planteadas a continuación:

1. A la vista del siguiente mapa. Defina los conceptos de secano y de regadío, explique qué tipos de regadío pueden diferenciarse en función de su tecnología y productividad y describa qué zonas carecen de regadío razonando la respuesta (2,75 puntos).
  - Hasta **0,75** puntos por definir el secano como el tipo de cultivo que sólo recibe el agua procedente de las precipitaciones, a diferencia del cultivo de regadío que recibe un suministro de agua añadido por el hombre mediante algún sistema artificial de riego.
  - Hasta **0,75** puntos por señalar que los principales tipos de regadío son: por gravedad (el agua circula por gravedad a través de canales y acequias y se riega a manta o por inundación de toda la superficie), por aspersión (el agua circula a través de tuberías a alta presión hasta la infraestructura de aspersión colocada en los campos que provoca una lluvia artificial), por goteo (el agua circula por pequeños tubos con agujeros hasta cada planta pudiendo transportar también nutrientes y productos fitosanitarios). Puede considerarse válida también la respuesta que agrupe esos tipos de regadío como tradicionales (por gravedad) o nuevos regadíos (aspersión, goteo, etc.) notablemente más productivos.
  - Hasta **0,5** puntos si cita las zonas de clima oceánico del norte de la Península y las áreas de montaña como carentes de regadío.
  - Hasta **0,75** puntos si explica que los rasgos climáticos oceánicos, con temperaturas estivales frescas y un total anual de precipitaciones elevado, ofrecen un aporte de agua suficiente a lo largo del año, sin déficit hídrico que haga necesario el riego artificial. Las áreas de montaña también carecen de regadío independientemente de sus rasgos climáticos, debido a que las fuertes pendientes y el terreno abrupto dificultan la instalación de sistemas de riego y la propia rentabilidad de los cultivos.
2. Defina saldo migratorio y explique las causas, origen y destino de la emigración exterior e inmigración en España desde mediados del siglo XX, explicando la problemática derivada de estos movimientos migratorios (2,75 puntos).
  - Hasta **0,25** puntos por explicar el saldo migratorio como la diferencia entre la inmigración y la emigración de un determinado territorio. Saldo migratorio = Inmigración – Emigración. Siendo la emigración la marcha de población de un determinado lugar, que conlleva un cambio de residencia temporal o definitivo, y la inmigración la llegada de población a un determinado lugar en el que establece su residencia de forma temporal o definitiva
  - Hasta **1** punto si el alumno explica correctamente las causas, origen y destino de la emigración exterior en España desde mediados del siglo XX.
  - Hasta **1** punto si explica correctamente las causas, origen y destino de la inmigración reciente en España.
  - Hasta **0,5** puntos si indica el tipo de problemática ligada a estos movimientos migratorios en España.



# Selectividad Academy

Tu academia de selectividad online

● Mejor academia online de selectividad

## Prueba sin compromiso

Primera clase gratis. Sin permanencia. Sin letra pequeña.

- ✓ Profesores especialistas en cada asignatura
- ✓ Clases adaptadas a tu nivel y tus objetivos
- ✓ Todos los exámenes oficiales resueltos paso a paso
- ✓ Calculadora de nota y guía completa en la web

**623 769 002**

Escríbenos por WhatsApp

[www.selectividad.academy](http://www.selectividad.academy)

→ Calcula tu nota en [selectividad.academy/calculadora-selectividad](http://selectividad.academy/calculadora-selectividad)

→ Guía completa en [selectividad.academy/guia-selectividad](http://selectividad.academy/guia-selectividad)

→ ¿Tienes dudas? Escríbenos sin compromiso