

PUNTUACIÓN QUE SE OTORGARÁ A ESTE EJERCICIO: (véanse las distintas partes del examen)

En cada pregunta se señala la puntuación máxima.

1. Describa el orden dórico y nombre un templo griego de este orden (2 puntos).
2. Describa las características de la arquitectura religiosa en el Románico (2 puntos).
3. Describa las características y la evolución de la escultura de Miguel Ángel Buonarroti a través de esta obra (2 puntos).



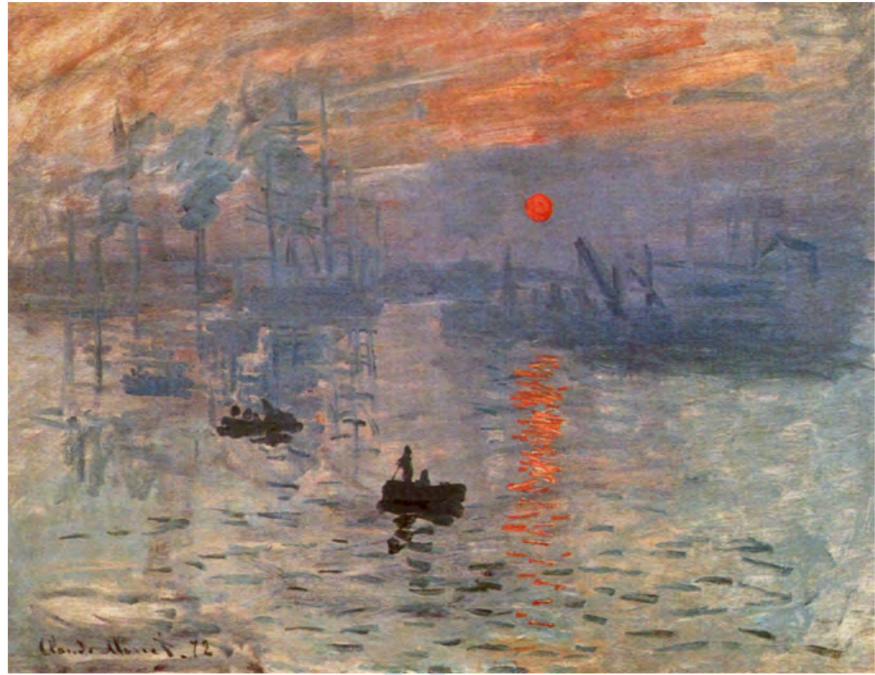
Miguel Ángel Buonarroti. *David* (1501-1504), Galería de la Academia, Florencia.

4. **Comentario de imagen.** Elija UNA OPCIÓN de entre las dos propuestas (2 puntos).



Lámina n.º 1. Francisco de Goya. *La familia de Carlos IV* (1801), Museo del Prado, Madrid.

**Lámina n.º 2.** Claude Monet. *Impresión, sol naciente* (1872), Museo Marmottan-Monet, París.



**5. Comentario de imagen.** Elija UNA OPCIÓN de entre las dos propuestas (2 puntos).



**Lámina n.º 1.** Pablo Picasso. *Guernica* (1937), Museo Nacional Centro de Arte Reina Sofía, Madrid.



**Lámina n.º 2.** Frank Lloyd Wright. *La casa Kaufmann o Casa de la cascada* (1939), Mill Run (Pensilvania, Estados Unidos).

### CRITERIOS ESPECÍFICOS DE CORRECCIÓN

El ejercicio tendrá una duración de noventa minutos y se calificará de 0 a 10 con dos cifras decimales. El conjunto de la prueba se calificará con 10 puntos, es decir, dos puntos para cada pregunta. La evaluación de las respuestas se hará en razón de los conocimientos específicos de Historia del Arte que acredite la persona candidata, esto es, características formales (en sus tres niveles técnico-material, morfológico y estilístico), función y significado de la obra de arte, cronología, autores, obras, etc., teniendo en cuenta asimismo la propiedad en el uso de la terminología histórico-artística y la concreción en la respuesta. Se tendrá en cuenta igualmente la madurez intelectual de la persona candidata reflejada en su soltura para efectuar análisis formales y establecer relaciones artísticas, en su capacidad de síntesis y en su particular valoración histórico-artística de las obras y manifestaciones objeto de comentario. Asimismo, se valorará la adecuación a lo solicitado, la coherencia, la corrección gramatical, léxica y ortográfica y su presentación. Porcentaje de aplicación: 10% de la calificación total otorgada a dicho examen.

#### 1. Describa el orden dórico y nombre un templo griego de este orden (2 puntos).

Valoramos en esta pregunta la correcta utilización del léxico preciso al describir este orden de la arquitectura griega, el más antiguo y sobrio. Sobre una plataforma compuesta por estereóbato y estilóbato, se eleva la columna, sin basa, con fuste con aristas vivas y un capitel formado por el collarino, equino y ábaco. Finalmente, el entablamento consiste en arquitrabe, friso (articulado con triglifos y metopas) y cornisa (75%). Nombrar correctamente un único ejemplo, como el *Partenón* en la Acrópolis de Atenas, completa el 25% restante de la puntuación.

#### 2. Describa las características de la arquitectura religiosa en el Románico (2 puntos).

Se trata de una pregunta de síntesis que requiere en la respuesta una descripción general de la arquitectura religiosa románica, sin necesidad de citar ejemplos concretos, aunque el corrector/la correctora puede premiar su correcta elección. Más que particularidades o un conjunto de variables, se buscan unas invariables que definen al Románico en su aspecto constructivo. Se considera fundamental mencionar los siguientes aspectos: a) tendencia a plantas de cruz latina, piedra sillar como material principal, alzados con gruesos muros, sólidos pilares, arcos de medio punto, bóvedas de medio cañón, etc. (75%), en los que pueden aceptarse comparaciones con el gótico respecto a la luminosidad, tipos de cubiertas, etc. Una parte de la calificación puede aplicarse a comentarios sobre este estilo arquitectónico respecto a su carácter internacional europeo en su apogeo durante los siglos XI y XII por el impulso de las órdenes religiosas y los caminos de peregrinación o sobre la supeditación a la arquitectura de la pintura mural en interiores y de la escultura monumental en la fachada donde la portada tiene una gran importancia (25%).

#### 3. Describa las características y la evolución de la escultura de Miguel Ángel Buonarroti a través de esta obra (*David*, 1501-1504, Galería de la Academia, Florencia) (2 puntos).

La respuesta requiere una breve presentación general del autor (25%) y su vinculación con el Renacimiento italiano. También es preciso un comentario sobre la forma de trabajar la escultura, en concreto el material del mármol (25%). Básicamente el desarrollo de la pregunta debe recorrer la trayectoria del artista como escultor mediante el breve comentario de algunas obras maestras en Florencia y en Roma, como el *David* (25%). Es necesario que se señale el interés por la escultura grecolatina y la influencia en la composición del *contrapposto* y el desnudo (25%). Los comentarios sobre otras obras del artista también tendrán un valor complementario, acaso para elevar la calificación.

#### 4. Comentario de imagen. Elija una opción de entre las dos propuestas (2 puntos).

##### Lámina n.º 1. Francisco de Goya. *La familia de Carlos IV* (1801), Museo del Prado, Madrid.

El comentario de esta obra debe presentar con claridad las siguientes cuestiones. En primer lugar, que se trata de una obra de Francisco de Goya en su etapa como pintor de cámara en la corte y en el contexto de la reafirmación de la dinastía borbónica en España tras la Revolución Francesa (25%). Asimismo, es un retrato colectivo de la familia real, con *Las Meninas* de Velázquez como un precedente (25%). Se precisa enumerar al menos a los principales protagonistas del cuadro, con autorretrato incluido (25%). Finalmente, es necesario señalar el empleo de una pincelada suelta, una composición cuidada y una gran sinceridad en los retratos (25%).

##### Lámina n.º 2. Claude Monet. *Impresión, sol naciente* (1872), Museo Marmottan-Monet, París.

El objetivo de esta pregunta consiste en alcanzar mediante una obra una explicación de la definición del Impresionismo. Para ello, es preciso un comentario de las características formales de esta obra. Es suficiente indicar que los impresionistas se preocuparon más por la incidencia de la luz sobre el

objeto que por la representación académica de sus formas mediante el dibujo, debido a que la luz difumina los contornos y refleja los colores en la penumbra, y explicar que la aplicación directa del color en pinceladas cortas se mezcla en la retina del espectador (75%). La descripción de los elementos del cuadro y la indicación de que el Impresionismo debe su denominación a esta obra, dado por el comentario despectivo de la crítica, completan la respuesta (25%).

**5. Comentario de imagen. Elija una opción de entre las dos propuestas (2 puntos).**

**Lámina n.º 1. Pablo Picasso. *Guernica* (1937), Museo Nacional Centro de Arte Reina Sofía, Madrid.**

La contextualización de esta obra tras los bombardeos de Guernica en la Guerra Civil y su presentación como un símbolo universal contra la barbarie de la guerra en el pabellón de la República Española en la Exposición de París de 1937, ya suponen el 50% de la calificación. El resto del 50% de la calificación de esta pregunta requiere una breve alusión a Picasso como impulsor del arte de las vanguardias y una breve descripción de la obra (grandes dimensiones, reducción cromática, composición y principales elementos). Algún comentario adicional sobre su llegada a España y sus emplazamientos pueden elevar la calificación, pero no se estiman imprescindibles en este ejercicio.

**Lámina n.º 2. Frank Lloyd Wright. *La casa Kaufmann o Casa de la cascada* (1939), Mill Run (Pensilvania, Estados Unidos).**

La información fundamental en el comentario de *La casa Kaufmann o Casa de la cascada* es ubicar esta obra (residencia de la familia Kaufmann) y al autor dentro del panorama de la arquitectura norteamericana de la primera mitad del siglo XX, enfatizando los principios de la arquitectura orgánica (50%). El edificio permite destacar la originalidad de su autor y la integración de esta vivienda en su entorno natural (paisaje, agua, etc.). A esto se suma la descripción formal (formas ortogonales, horizontalidad, planos volados, terrazas, plasticidad, etc.), los materiales (piedra, hormigón, madera, etc.) o el cromatismo (50%). Puede valorarse para elevar la calificación la mención de otros edificios de Frank Lloyd Wright, aunque esto no es necesario para el ejercicio.



**Historia del Arte: comentarios de obras paso a paso.**

selectividad.academy - 623 769 002



# Selectividad Academy

Tu academia de selectividad online

● Mejor academia online de selectividad

## Prueba sin compromiso

Primera clase gratis. Sin permanencia. Sin letra pequeña.

- ✓ Profesores especialistas en cada asignatura
- ✓ Clases adaptadas a tu nivel y tus objetivos
- ✓ Todos los exámenes oficiales resueltos paso a paso
- ✓ Calculadora de nota y guía completa en la web

**623 769 002**

Escríbenos por WhatsApp

[www.selectividad.academy](http://www.selectividad.academy)

→ Calcula tu nota en [selectividad.academy/calculadora-selectividad](http://selectividad.academy/calculadora-selectividad)

→ Guía completa en [selectividad.academy/guia-selectividad](http://selectividad.academy/guia-selectividad)

→ ¿Tienes dudas? Escríbenos sin compromiso