

GEOGRAFÍA

- Responda en el pliego en blanco a **cuatro** de las cinco preguntas que se proponen. De cada una de las seleccionadas conteste **una única opción**, A o B. Todas las preguntas se calificarán con un máximo de **2,5 puntos**.
- Agrupaciones de preguntas que sumen más de 10 puntos o que no coincidan con las indicadas conllevarán la **anulación** de la(s) última(s) pregunta(s) seleccionada(s) y/o respondida(s).

Pregunta 1. Opción A. (Figura 1)

- Identifique, utilizando los números, los principales **ejes de desarrollo económico** y de **difusión regional** (0,5 puntos).
- Identifique, a través de las letras, los antiguos **ejes de desarrollo en declive** o **reestructuración** (0,5 puntos).
- Explique la evolución y características de las **regiones** y los **ejes más dinámicos** (1,5 puntos).

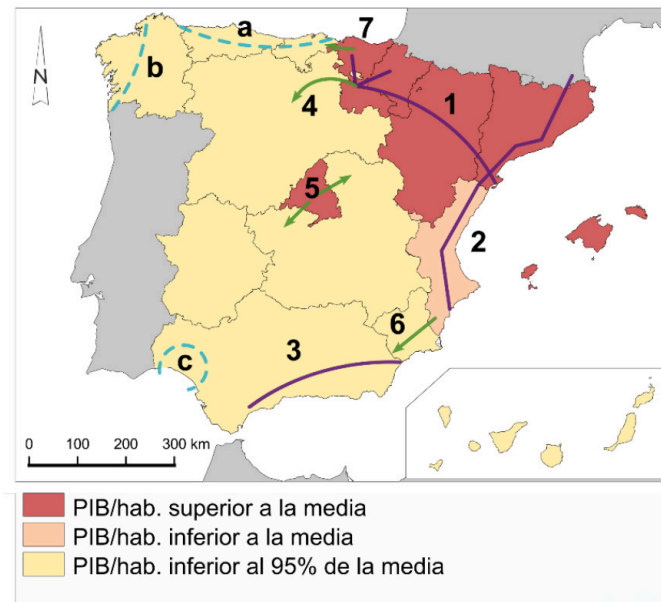


Figura 1. Desequilibrios territoriales en España. Fuente: Adaptado de Plaza Gutiérrez, J. I. (2000). Ejes de crecimiento espacial y nuevos territorios de desarrollo en España: algunas reflexiones. *Ería: Revista cuatrimestral de geografía*, (52), 113-130.

Pregunta 2. Opción A. (Figura 2)

- En el viaje en Alta Velocidad ferroviaria entre Asturias y Madrid se atraviesan varias **unidades morfoestructurales** de la Península Ibérica.
- Identifique las **unidades numeradas** en la figura. (0,5 puntos).
 - Explique las **características** de las unidades 1 y 2. (2 puntos).

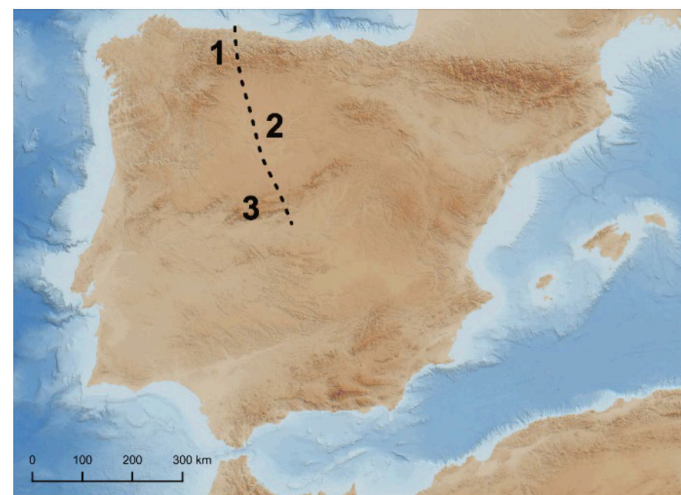


Figura 2. Fuente: Elaboración propia.

Pregunta 1. Opción B.

A partir de la información del texto responda a las siguientes preguntas:

- ¿A qué se refiere el texto cuando menciona el **desarme arancelario interno** y la aproximación al **Arancel Aduanero Común**? (1 punto).
- ¿A qué se debe la **excepción** establecida para **Canarias, Ceuta y Melilla**? (1,5 puntos).

x [...] en 1985 se firmó en Madrid el Tratado de Adhesión, y seguidamente las Cortes españolas lo ratificaron por unanimidad, entrando en vigor en enero de 1986. Se abrió entonces un período transitorio para la plena adhesión que debía concluir en 1992, y cuyos elementos principales eran: la homogenización de los mercados español y comunitario, sobre la base de un desarme arancelario interno y la aproximación al Arancel Aduanero Común; el reconocimiento automático de los derechos de movilidad, seguridad social, seguro de paro, etc., a los trabajadores españoles que ya residían en un país comunitario, al tiempo que para el resto se aplicó el período típico de 7 años para dicho reconocimiento; se exigió a España la implantación del IVA (Impuesto de Valor Añadido); y sobre Canarias, Ceuta y Melilla, quedaron excluidos de la PAC (Política Agraria Común) y de la Unión Aduanera Común, estableciéndose una zona de libre cambio para los productos elaborados allí [...].

Fuente: Salvador Cayuela Sánchez (2013). "España en Europa". En K. Schriewer y S. Cayuela Sánchez (Ed.), *Europa a un paso. Material didáctico* (pp. 108-119). Centro de Estudios Europeos de la Universidad de Murcia.

Pregunta 2. Opción B. (Figura 3)

- Identifique las **especies vegetales** numeradas en la imagen (0,5 puntos).
- Explique la **distribución de la vegetación** en los estratos altitudinales teniendo en cuenta la orientación de las vertientes (1,5 puntos).
- ¿A qué **área geográfica** corresponde esta cliserie? (0,5 puntos).

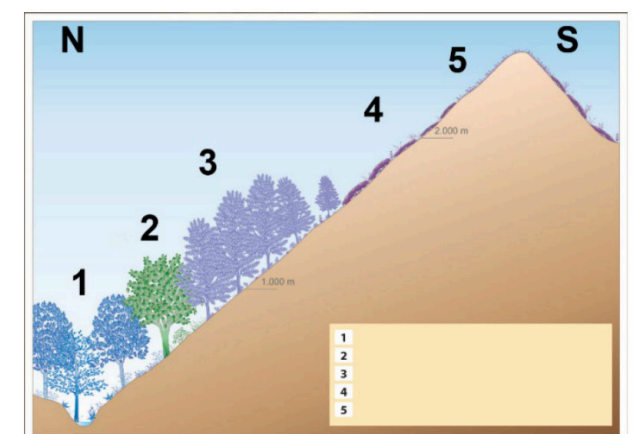


Figura 3. Fuente: Instituto Geográfico Nacional (IGN)

Pregunta 3. Opción A. (Figura 4)

- ¿Cuál es la **causa del cambio climático**? (0,5 puntos).
- ¿Qué consecuencias tendrá para España un **aumento de la temperatura** de más de 1,5°C? (1,5 puntos).
- ¿Qué objetivo se estableció en la **Cumbre del Clima de París en 2015**? (0,5 puntos).

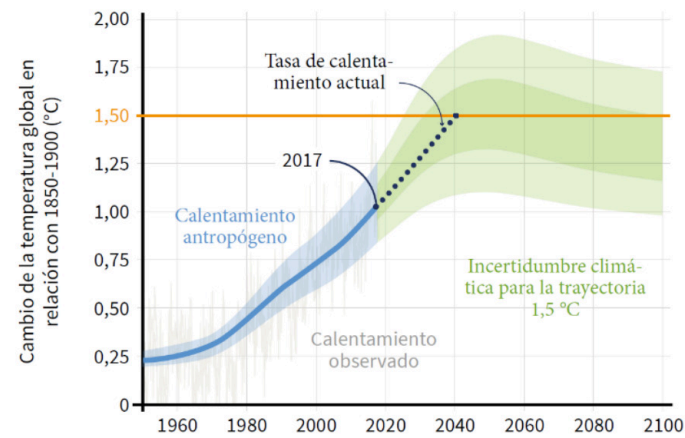


Figura 4. Fuente: IPCC (2019).

Pregunta 4. Opción A. (Figura 6)

- Defina los conceptos de **saldo migratorio** y **saldo vegetativo** (0,5 puntos).
- Atendiendo a las gráficas, ¿cómo ha sido el **crecimiento real de la población** española entre 2021 y 2023? (0,5 puntos).
- ¿Qué factor explica que, habiendo un **saldo vegetativo negativo**, la población española aumente? (1,5 puntos).

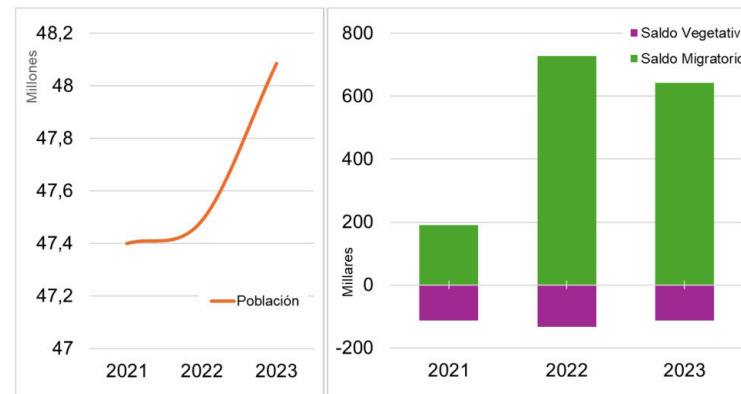


Figura 6. Evolución de la población española entre 2021 y 2023. Fuente: Elaboración propia.

Pregunta 5. Opción A. (Figura 8)

- Nombre cuatro **provincias** en las que esté presente el **olivar** (0,5 puntos).
- Explique las posibles **razones de localización preferente** de este tipo de cultivo. (2 puntos).

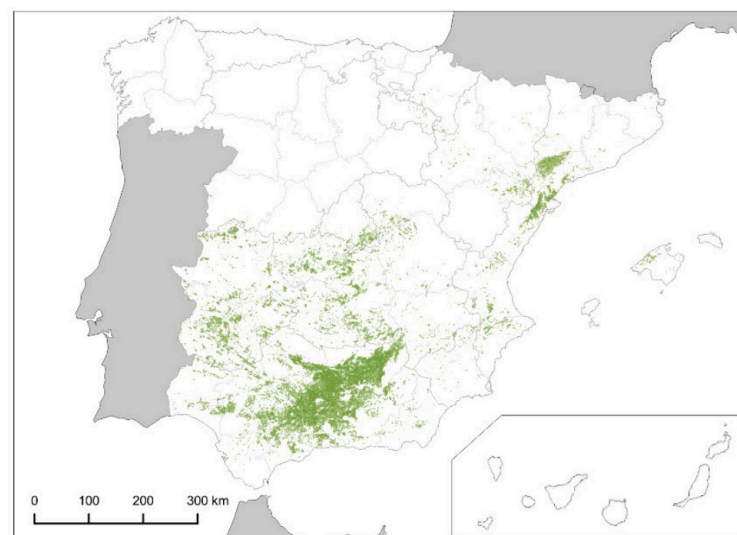


Figura 8. Distribución del olivar en España. Fuente: Elaboración propia a partir de CORINE Land Cover.

Pregunta 3. Opción B. (Figura 5)

- ¿Cuáles son las características del **clima representado en la gráfica** desde el punto de vista de las temperaturas y de las precipitaciones? (2 puntos).
- ¿A qué **tipo de clima** corresponde y en qué **área geográfica** se encuentra? (0,5 puntos).

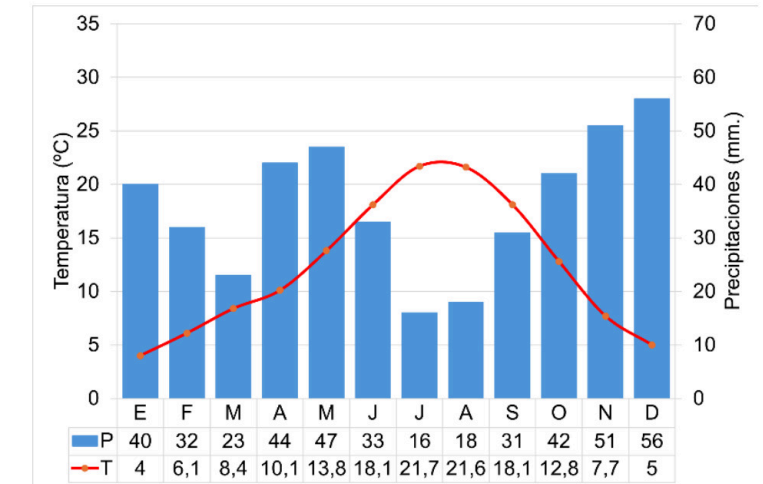


Figura 5. Elaboración propia.

Pregunta 4. Opción B. (Figura 7)

- Identifique, utilizando como referencia los números, los diferentes **componentes de la trama urbana** de Pamplona. (1 punto)
- Indique las **características de la zona** identificada con el número 3 (1,5 puntos)



Figura 7. Vista aérea de Pamplona. Fuente: Iberpix.

Pregunta 5. Opción B. (Figura 9)

- Explique en qué consiste el proceso de **terciarización de la economía** española (1,5 puntos).
- Relacione la fotografía con la **modernización de las formas comerciales** (1 punto).



Figura 9. Centro comercial Marineda City (A Coruña). Fuente: El Confidencial.



Selectividad Academy

Tu academia de selectividad online

● Mejor academia online de selectividad

Prueba sin compromiso

Primera clase gratis. Sin permanencia. Sin letra pequeña.

- ✓ Profesores especialistas en cada asignatura
- ✓ Clases adaptadas a tu nivel y tus objetivos
- ✓ Todos los exámenes oficiales resueltos paso a paso
- ✓ Calculadora de nota y guía completa en la web

623 769 002

Escríbenos por WhatsApp

www.selectividad.academy

→ Calcula tu nota en selectividad.academy/calculadora-selectividad

→ Guía completa en selectividad.academy/guia-selectividad

→ ¿Tienes dudas? Escríbenos sin compromiso