

## HISTORIA DEL ARTE

Después de leer atentamente el examen, responda cinco preguntas cualesquiera a elegir entre las diez que se proponen.

TIEMPO Y CALIFICACIÓN: 90 minutos. Todas las preguntas se calificarán con un máximo de 2 puntos.

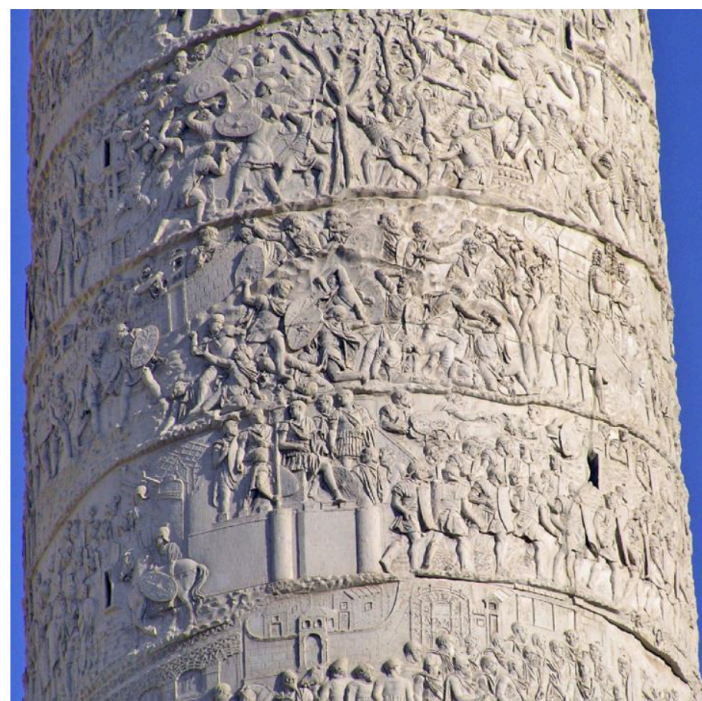
El estudiante deberá indicar la agrupación de preguntas que responderá. La selección de preguntas deberá realizarse conforme a las instrucciones planteadas, no siendo válido seleccionar preguntas que sumen más de 10 puntos, ni agrupaciones de preguntas que no coincidan con las indicadas, lo que puede conllevar la anulación de alguna pregunta que se salga de las instrucciones.



### PREGUNTA 1.A (2 puntos)

1.A.1. Clasificación de la obra: denominación de la escultura, autor, periodo, estilo y cronología aproximada. **0,50 puntos**

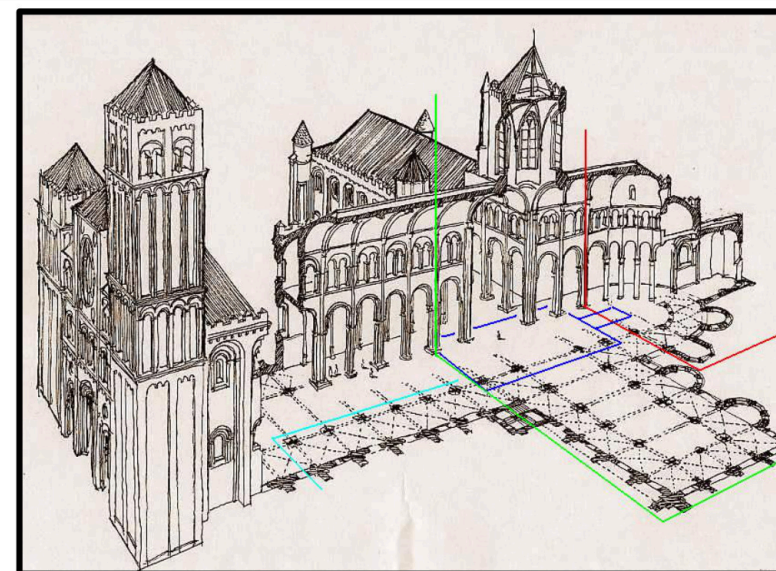
1.A.2 Explique sus características formales e iconográficas más significativas. **1,50 puntos**



### PREGUNTA 1.B. (2 puntos)

1.B.1. Clasificación de la obra: denominación, autor, periodo, lugar de emplazamiento y cronología aproximada. **0,50 puntos**

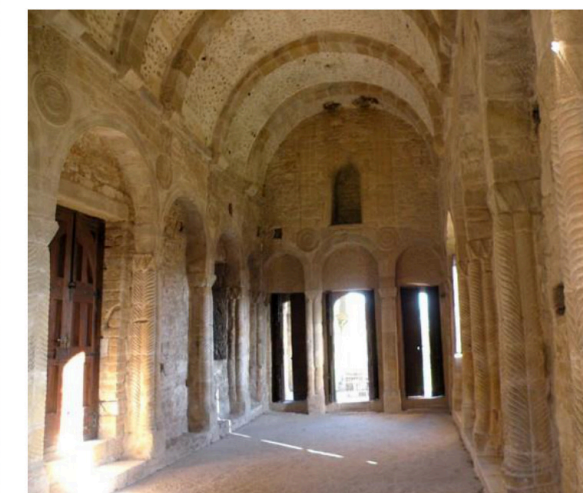
1.B.2. Explique las características formales e iconográficas más significativas además de su función. **1,50 puntos**



### PREGUNTA 2.A. (2 puntos)

2.A.1. Clasificación de la obra: denominación de este edificio, estilo, cronología aproximada. **0,50 puntos**

2.A.2. Comente la planta y alzado de la construcción. **1,50 puntos**



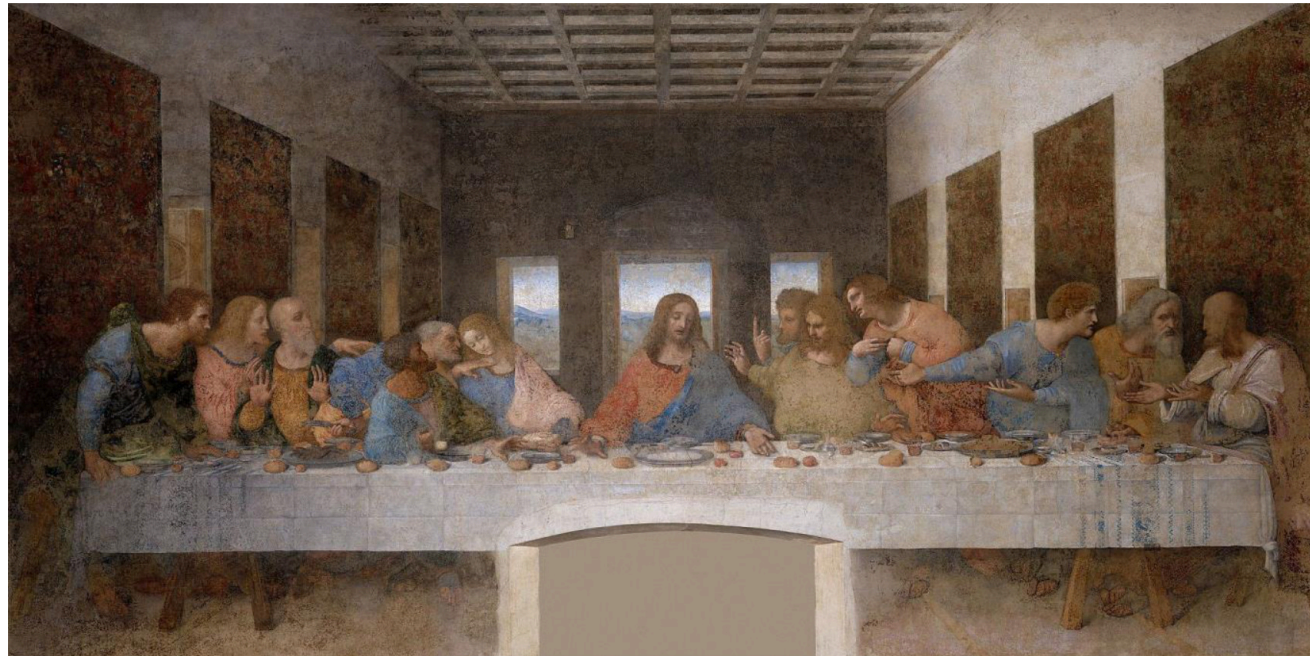
### PREGUNTA 2. B. (2 puntos)

2.B.1. Clasificación del edificio: denominación, localización, estilo y cronología aproximada. **0,50 puntos.**

2.B.2. Describa los elementos constructivos y ornamentales del edificio. **1 punto**

2.B.3. Indique en qué etapa histórica se realizó este edificio y qué función desempeñaba. **0,50 puntos**

## HISTORIA DEL ARTE



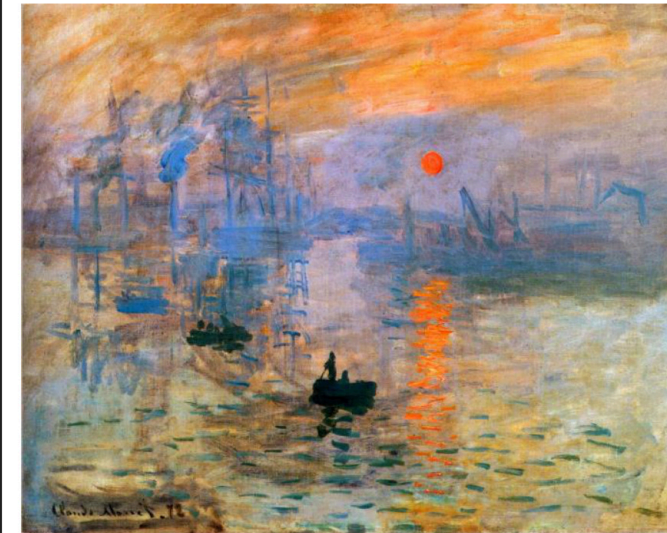
**PREGUNTA 3.A** (2 puntos)

- 3.A.1 Clasificación de la obra: título, autor, estilo, localización y cronología aproximada. **0,50 puntos**  
 3.A.2 Explique la técnica, el tema y las principales características formales de la obra. **1,5 puntos**



**PREGUNTA 3.B** (2 puntos)

- 3.B.1. Clasificación de la obra: título, autor, estilo y cronología aproximada. **0,50 puntos**  
 3.B.2. Comente las características formales más significativas, el material y la técnica. **1,50 puntos**



**PREGUNTA 4.A** (2 puntos)

- 4.A.1. Clasificación de la obra: título, autor, movimiento y cronología aproximada. **0,50 puntos**  
 4.A.2. Analice las características formales de la pintura. **1,5 puntos**

**PREGUNTA 4.B.** (2 puntos)

- 4.B.1. Clasificación de la obra: título, autor, estilo y cronología aproximada. **0,50 puntos**  
 4.B.2. Explique las características formales y en contexto histórico de la obra. **1,5 puntos**



**PREGUNTA 5.A** (2 puntos)

**Tema: El Surrealismo.**

- 5.A.1. Explique el origen del Surrealismo. **0, 50 puntos**  
 5.A.2. Señale las características del Surrealismo. **1,50 puntos**

**PREGUNTA 5.B** (2 puntos)

**Tema: El Cubismo.**

- 5.B.1. ¿Qué es el Cubismo? Explique sus características fundamentales. **1 punto**  
 5.B.2. Indique su evolución y fases. **1 punto**



# Selectividad Academy

Tu academia de selectividad online

● Mejor academia online de selectividad

## Prueba sin compromiso

Primera clase gratis. Sin permanencia. Sin letra pequeña.

- ✓ Profesores especialistas en cada asignatura
- ✓ Clases adaptadas a tu nivel y tus objetivos
- ✓ Todos los exámenes oficiales resueltos paso a paso
- ✓ Calculadora de nota y guía completa en la web

**623 769 002**

Escríbenos por WhatsApp

[www.selectividad.academy](http://www.selectividad.academy)

→ Calcula tu nota en [selectividad.academy/calculadora-selectividad](http://selectividad.academy/calculadora-selectividad)

→ Guía completa en [selectividad.academy/guia-selectividad](http://selectividad.academy/guia-selectividad)

→ ¿Tienes dudas? Escríbenos sin compromiso