

HISTORIA DEL ARTE

- Responda en el pliego en blanco a **cinco preguntas** cualesquiera de entre las diez que se proponen. Todas las preguntas se calificarán con un máximo de **2 puntos**.
- Agrupaciones de preguntas que sumen más de 10 puntos o que no coincidan con las indicadas conllevará la **anulación** de la(s) última(s) pregunta(s) seleccionada(s) y/o respondida(s).



Pregunta 1 (2 puntos)

- a) Identifica la escultura: Autor. Título. Estilo artístico. Cronología aproximada. (0,5 puntos)
- b) Analiza las características esenciales de la obra. (1 punto)
- c) Cita otros dos escultores de este período. (0,5 puntos)



Pregunta 2 (2 puntos)

- a) Clasificación de la obra. Denominación. Estilo. Cronología aproximada. (0,5 puntos)
- b) Comenta la planta y alzado del edificio, indicando sus principales características. (1,5 puntos)



Pregunta 3 (2 puntos)

- a) Clasificación: Título. Tipo de escultura. Estilo. Cronología aproximada. (0,5 puntos)
- b) Identifica la iconografía. Esta obra de arte forma de un conjunto arquitectónico. Indica cuál es. (0,5 puntos)
- c) Explica las características formales. (1 punto)



Pregunta 4 (2 puntos)

- a) Clasificación de la obra. Denominación. Autor Estilo. Cronología aproximada. (0,5 puntos)
- b) Comenta la planta y alzado del edificio, indicando sus principales características. (1 punto)
- c) Señala quién financió la obra y con qué función. (0,5 puntos)

Pregunta 5 (2 puntos)

Enumera las analogías y las diferencias entre el templo griego y el templo romano.



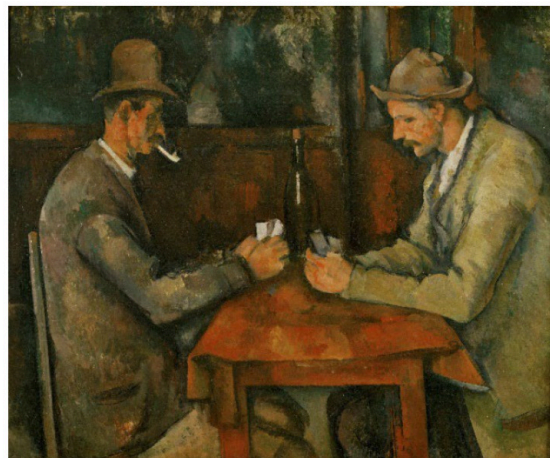
Pregunta 6 (2 puntos)

- a) Clasificación de la obra: Denominación de esta escultura. Autor. Estilo. Cronología aproximada. (0,5 puntos)
- b) Indica las características formales más significativas. (1 punto)
- c) ¿Qué tema representa? Cita al menos otras tres obras de este autor. (0,5 puntos)



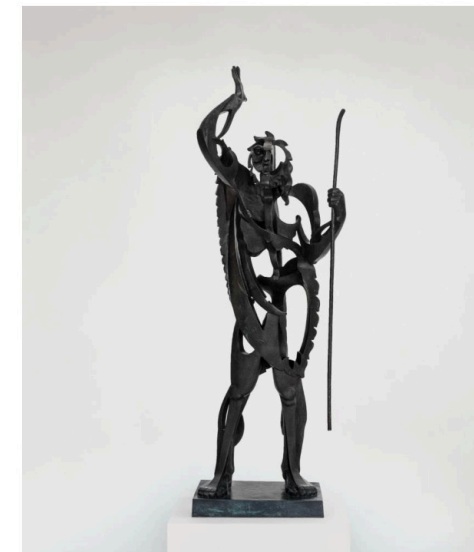
Pregunta 7 (2 puntos)

- a) Clasificación de la obra: autor, título, estilo, cronología. (0,5 puntos)
- b) Analiza la obra en sus aspectos formales e iconográficos. (1,5 puntos)



Pregunta 8 (2 puntos)

- a) Clasificación: Título. Autor. Cronología aproximada. (0,5 puntos)
- b) Explica la corriente artística a la que pertenece. (0,75 puntos)
- c) Comenta los aspectos formales de la obra e indica de qué movimiento será precursor su autor. (0,75 puntos)



Pregunta 9 (2 puntos)

- a) Clasificación de la obra: autor, título, cronología y movimiento artístico. (0,5 puntos)
- b) Comenta sus principales aportaciones formales y técnicas. (1,5 puntos)

Pregunta 10 (2 puntos)

- a) Cronología y contexto histórico del arte gótico. (0,75 puntos)
- b) Describe las principales innovaciones constructivas y los rasgos que distinguen este estilo. (0,75 puntos)
- c) Cita tres ejemplos de catedrales góticas españolas. (0,5 puntos)



Selectividad Academy

Tu academia de selectividad online

● Mejor academia online de selectividad

Prueba sin compromiso

Primera clase gratis. Sin permanencia. Sin letra pequeña.

- ✓ Profesores especialistas en cada asignatura
- ✓ Clases adaptadas a tu nivel y tus objetivos
- ✓ Todos los exámenes oficiales resueltos paso a paso
- ✓ Calculadora de nota y guía completa en la web

623 769 002

Escríbenos por WhatsApp

www.selectividad.academy

→ Calcula tu nota en selectividad.academy/calculadora-selectividad

→ Guía completa en selectividad.academy/guia-selectividad

→ ¿Tienes dudas? Escríbenos sin compromiso