

En cada exercici es pot elegir entre les alternatives ofertes a l'opció A i les ofertes a l'opció B.

OPCIÓ A

1. Tria 10 definicions de les 20 que s'ofereixen més endavant i dona el terme al qual corresponen: escriu el número i la resposta corresponent. Per exemple: 1. Girola. Cada qüestió val 0,2 punts. Màxim per les deu qüestions: 2 punts. S'ha de contestar al quadern d'examen.

2. Escull un dels dos temes proposats. 4 punts

1. Velázquez: context històric i cronològic (1 pt), característiques generals del seu estil i evolució (2 pts), obres més representatives (1 pt).
2. Les avantguardes històriques: context històric i cronològic (1 pt), característiques generals de les principals tendències (2 pts), autors i obres més representatives (1 pt).

Definicions

1. Edifici romà dedicat a espectacles públics com ara lluites de gladiadors, de feres..., amb un espai central obert (arena), mur de seguretat i grades (càvea).
2. Volta generada pel desplaçament d'un arc de mig punt al llarg d'un eix longitudinal.
3. Mètode geomètric que permet representar l'espai tridimensional sobre l'espai bidimensional. Per a la seva formació té en compte les línies que convergeixen en un punt de fuga.
4. Tipus d'ornamentació característica de l'arquitectura modernista catalana que consisteix en una mena de mosaic format a partir de fragments de rajoles trencades.
5. Tècnica utilitzada per a la pintura mural que s'aplica sobre el lliscat, de sorra i calç, mentre encara és humit, emprant colors trempats amb aigua.
6. Edifici civil de planta rectangular dedicat a l'administració de justícia i a les relacions comercials a la Roma clàssica. A partir de l'edicte de Milà, el model passarà íntegrament a l'arquitectura cristiana.
7. Procediment pictòric que dissol els pigments en olis assecants (llinosa, nou...) i s'aplica sobre fusta o tela preparades. Van Eyck va perfeccionar la tècnica.
8. Sala o pòrtic que precedeix la naos en un temple clàssic.
9. A les antigues polis gregues, ciutat alta, fortificada, on s'aixecaven els temples.
10. Element arquitectònic situat horitzontalment sobre els brancals d'una porta.
11. A les catedrals i esglésies de peregrinació, passadís darrere el presbiteri resultat del perllongament de les naus laterals.
12. Conjunt de dues taules (de fusta, ivori, etc.) unides i decorades amb relleus o pintures.
13. Decoració formada per petits prismes juxtaposats verticalment amb la superfície inferior còncava que semblen estalactites i adornen cúpules, arcs, voltes i capitells. Característica de l'art islàmic.

14. Torre situada damunt el creuer d'una església. Característica de l'art romànic.
15. Tècnica que permet obtenir per estampació imatges a partir d'una matriu o planxa. En funció del material emprat (fusta, pedra, metall), rep diferents noms (xilografia, litografia, aiguafort).
16. Escultura femenina que substitueix el fust d'una columna o un pilar.
17. Cadascuna de les peces que formen un arc.
18. Arc d'una circumferència superior a 180° amb el centre situat per sobre de la línia d'arrencada. Característic de l'art islàmic.
19. Tècnica pictòrica que consisteix a esquitxar amb pintura la superfície d'un llenç de manera espontània i enèrgica, és a dir, sense un esquema prefixat, de manera que aquest es converteixi en un «espai d'acció». Característica de l'expressionisme abstracte (Jackson Pollock).
20. Manifestació artística multidisciplinària originària de la dècada de 1950 que parteix de la provocació i la improvisació amb la participació espontània del públic.

3. Has de triar una obra per fer-ne un comentari. 4 punts

1. *Altar de Zeus de Pèrgam*, s. II aC: inserció en el context històric i estilístic (1 pt), anàlisi tècnica i formal (1 pt), aspectes iconogràfics (1 pt), models i influències (1 pt).



2. *Conjunt de pintures de Sant Climent de Taüll, 1123*: inserció en el context històric i estilístic (1 pt), anàlisi tècnica i formal (2 pts), aspectes iconogràfics (1 pt).



Historia del Arte: comentarios de obras paso a paso.

selectividad.academy - 623 769 002

OPCIÓ B

1. Tria 10 definicions de les 20 que s'ofereixen més endavant i dona el terme al qual corresponen: escriu el número i la resposta corresponent. Per exemple: 1. Girola. Cada qüestió val 0,2 punts. Màxim per les deu qüestions: 2 punts. S'ha de contestar al quadern d'examen.

2. Escull un dels dos temes proposats. 4 punts

1. L'arquitectura romana: context històric i cronològic (1 pt), característiques generals de l'estil i tipologies (2 pts), obres més representatives (1 pt).
2. La pintura gòtica a Itàlia: context històric i cronològic (1 pt), característiques generals de l'estil i evolució (2 pts), autors i obres més representatius (1 pt).

Definicions

1. Nínxol còncau emmarcat per columnes situat generalment a la part central de l'alquible. La seva funció és orientar els precés dels fidels cap a la Meca.
2. Obra d'escultura, de pintura o mixta que se situa rere l'altar i serveix per ornamentar-lo. Les seves parts principals són: predel·la o bancal, pisos o cossos horitzontals, carrers verticals, guardapols, etc.
3. Espai quadrat, sovint cobert per una cúpula, on s'entrecreuen la nau central i la transversal.
4. Dovella situada en la part central d'un arc.
5. Cadascun dels arcs que, superposats i amb un marcat atrompetament, se situen per sobre de l'obertura d'una porta o finestra al romànic i al gòtic. Solen aparèixer decorades amb motius vegetals, geomètrics, historiatos...
6. Decoració que s'aconsegueix juxtaposant sobre un fons de ciment o calç tessel·les, peces de marbre...
7. Església principal d'una diòcesi, seu del bisbe i del capítol catedralici.
8. Tècnica característica de Leonardo da Vinci que consisteix a difuminar els contorns de les figures, amb la qual cosa s'aconsegueixen efectes atmosfèrics.
9. Arc semicircular que té el centre en la línia d'arrencada.
10. Edifici de la Roma clàssica dedicat a les curses de carros.
11. Construcció romana de caire civil destinada als banys.
12. Petit absis. Sol tenir planta semicircular o poligonal, és cobert amb volta. Sovint disposat en sentit radial a l'absis de la capçalera de l'església.
13. Ornamentació escultòrica o pictòrica d'éssers fantàstics humans, vegetals i animals, completament entrelaçats formant un tot. Característica del Renaixement.
14. Arc format per lòbuls juxtaposats, quasi sempre en nombre imparell. Característic de l'art islàmic.
15. Obertura circular de grans dimensions amb traceria calada i envidrada, característica del gòtic. Es troba generalment a les façanes de les esglésies.
16. Edifici exempt circular, quadrat o poligonal on s'administrava el baptisme per immersió. Generalment amb coberta de cúpula. Antigament es construïa devora una església.
17. A l'antiga Grècia, temple circular.

18. Al fris dòric, peça quadrangular, generalment decorada, situada entre els tríglifs.
19. Pintura d'estudi que representa éssers inanimats (animals morts, fruites, vegetals i objectes).
20. Escultura de fusta. / Tècnica per obrar una escultura de fusta o pedra.

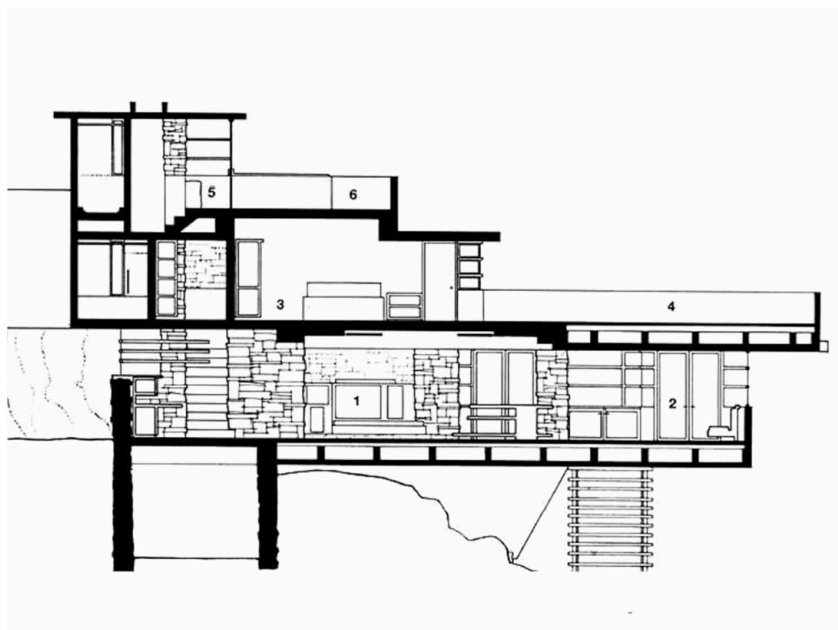
3. Has de triar una obra per fer-ne un comentari. 4 punts

1. Miquel Àngel Buonarroti, *David*, 1501-1504: inserció en el context històric i estilístic (1 pt), anàlisi tècnica i formal (1 pt), aspectes iconogràfics (1 pt), models i influències (1 pt).



Calcula tu nota en selectividad.academy/calculadora-selectividad
Herramienta gratuita

2. Frank Lloyd Wright, *Falling Water House*, 1935-1937: inserció en el context històric i estilístic (1 pt), qüestions constructives, tècniques, funcionals i simbòliques (2 pt), models i influències (1 pt).





Selectividad Academy

Tu academia de selectividad online

● Mejor academia online de selectividad

Prueba sin compromiso

Primera clase gratis. Sin permanencia. Sin letra pequeña.

- ✓ Profesores especialistas en cada asignatura
- ✓ Clases adaptadas a tu nivel y tus objetivos
- ✓ Todos los exámenes oficiales resueltos paso a paso
- ✓ Calculadora de nota y guía completa en la web

623 769 002

Escríbenos por WhatsApp

www.selectividad.academy

→ Calcula tu nota en selectividad.academy/calculadora-selectividad

→ Guía completa en selectividad.academy/guia-selectividad

→ ¿Tienes dudas? Escríbenos sin compromiso