

**En cada exercici es pot elegir entre les alternatives ofertes a l'opció A i les ofertes a l'opció B. A l'exercici 1, les definicions de les opcions A i B es poden combinar.**

### **OPCIÓ A**

**1. Tria 10 definicions de les 20 que s'ofereixen més endavant i dona el terme al qual corresponen: escriu el número i la resposta corresponent.** Per exemple: 1. Girola. Cada qüestió val 0,2 punts. Màxim per les deu qüestions: 2 punts. S'ha de contestar al quadern d'examen.

**2. Escull un dels dos temes proposats.** 4 punts

1. L'arquitectura grega: context històric i cronològic (1 pt.), característiques generals dels ordres, tipologies i evolució (2 pts.), obres més representatives (1 pt.).
2. La pintura del Renaixement a Itàlia: context històric i cronològic (1 pt.), característiques generals de l'estil (2 pts.), autors i obres més representatives (1 pt.).

### **Definicions:**

1. Tipus d'ornamentació característica de l'arquitectura modernista catalana que consisteix en una mena de mosaic format a partir de fragments de rajoles trencades.
2. Volta generada pel desplaçament d'un arc de mig punt al llarg d'un eix longitudinal.
3. Edifici civil de planta rectangular dedicat a l'administració de justícia i a les relacions comercials a la Roma clàssica. A partir de l'edicte de Milà, el model passarà íntegrament a l'arquitectura cristiana.
4. Manifestació artística multidisciplinària originària de la dècada de 1950 que parteix de la provocació i l'improvisament amb la participació espontània del públic.
5. A les antigues polis gregues, ciutat alta, fortificada, on s'aixecaven els temples.
6. A les catedrals i esglésies de peregrinació, passadís darrere el presbiteri resultat del perllongament de les naus laterals.
7. Decoració formada per petits prismes juxtaposats verticalment amb la superfície inferior còncava que semblen estalactites i adornen cúpules, arcs, voltes i capitells. Característica de l'art islàmic.
8. Tècnica que permet obtenir per estampació imatges a partir d'una matriu o planxa. En funció del material emprat (fusta, pedra, metall), rep diferents noms (xilografia, litografia, aiguafort).
9. Cadascuna de les peces que formen un arc.
10. Tècnica pictòrica que consisteix a esquitxar amb pintura la superfície d'un llenç de manera espontània i enèrgica, és a dir, sense un esquema prefixat, de manera que aquest es converteixi en un «espai d'acció». Característica de l'expressionisme abstracte americà (Jackson Pollock).
11. Petit absis. Sol tenir planta semicircular o poligonal, és coberta amb volta. Sovint disposada en sentit radial a l'absis de la capçalera de l'església.

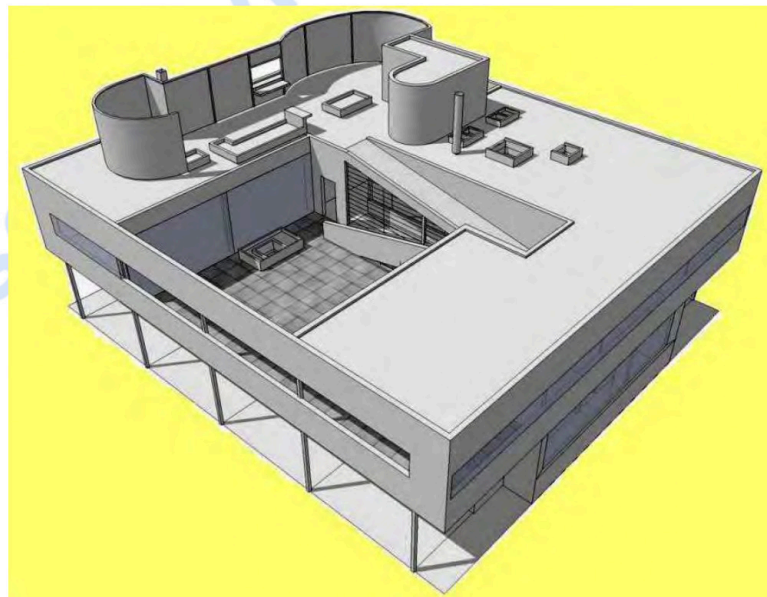
12. Oval o marc en forma d'ametlla que envolta la figura de Crist o de la Mare de Déu en majestat. Característic de l'art romànic.
13. Part inferior d'un entaulament que es recolza directament sobre el capitell de les columnes.
14. Columna amb el fust en sentit helicoidal. Característica de l'art barroc.
15. Tècnica utilitzada per a la pintura mural que s'aplica sobre el lliscat, de sorra i calç, mentre encara és humit, emprant colors trempats amb aigua.
16. En el món musulmà, edifici destinat a l'oració comunitària.
17. Espai destinat a exercicis gimnàstics.
18. Retaule que consta de més de tres taules. De vegades són articulats i es poden plegar sobre el plafó central.
19. Cadascuna de les petites peces cúbiques de marbre, terra cuita, vidre, etc., que s'utilitzen per formar un mosaic.
20. Categoria particular de natura morta, d'alt valor simbòlic i religiós, característica de la pintura barroca. El seu missatge gira entorn de la inutilitat dels plaers mundans enfront de la certesa de la mort.

**3. Has de triar una obra per fer-ne un comentari. 4 punts**

1. *Conjunt de pintures de Sant Climent de Taüll*, 1123: inserció en el context històric i estilístic (1 pt.), anàlisi tècnica i formal (2 pts.), aspectes iconogràfics (1 pt.).



2. *Ville Savoye*, Le Corbusier, 1929-1931: inserció en el context històric i estilístic (1 pt.), qüestions constructives, tècniques i funcionals (2 pts.), models i influències (1 pt.).



**Historia del Arte: comentarios de obras paso a paso.**

selectividad.academy - 623 769 002

## OPCIÓ B

**1. Tria 10 definicions de les 20 que s'ofereixen més endavant i dona el terme al qual corresponen: escriu el número i la resposta corresponent.** Per exemple: 1. Girola. Cada qüestió val 0,2 punts. Màxim per les deu qüestions: 2 punts. S'ha de contestar al quadern d'examen.

**2. Escull un dels dos temes proposats.** 4 punts

1. La pintura gòtica a Itàlia: context històric i cronològic (1 pt.), característiques generals i evolució (2 pts.), autors i obres més representatives (1 pt.).
2. Goya: context històric i cronològic (1 pt.), característiques generals del seu estil i evolució (2 pts.), obres més representatives (1 pt.).

### Definicions:

1. Volta característica del gòtic formada per arcs ogivals que reforça les arestes amb nervis.
2. A l'antiga Grècia, temple circular.
3. A l'església cristiana, galeria construïda sobre les naus laterals.
4. Edifici romà dedicat a espectacles públics com ara lluites de gladiadors, de feres..., amb un espai central obert (arena), mur de seguretat i grades (càvea).
5. Objectes elaborats en sèrie, quotidians, sovint modificats i convertits en obra d'art. Característics del dadaisme. Els primers varen ser creats per Marcel Duchamp.
6. Element arquitectònic de suport vertical de secció no circular.
7. Tipus de perspectiva que intenta representar l'atmosfera que envolta els objectes difuminant els contorns i fent que els colors perdin intensitat a mesura que s'allunyen.
8. Decoració que s'aconsegueix juxtaposant sobre un fons de ciment o calç tesselles, peces de marbre...
9. A les ciutats i els campaments romans, carrers que els travessen d'est a oest.
10. Sala de la mesquita destinada a l'oració. Generalment formada per naus perpendiculars a l'alquibla.
11. Coronament triangular d'una façana, un pòrtic, una porta o una finestra.
12. Procediment per representar una figura que en la realitat estaria ubicada en posició perpendicular o obliqua en relació amb el plànol pictòric.
13. Curvatura convexa donada al fust de la columna pels arquitectes grecs.
14. Contraposició harmònica de parts relaxades i en tensió del cos humà quan està dret i en actitud de descans.
15. Espai triangular ubicat entre l'extradós d'un arc i l'arrabà que l'emmarca.
16. Edifici exempt circular, quadrat o poligonal on s'administrava el baptisme per immersió. Generalment amb coberta de cúpula. Antigament es construïa devora una església.
17. Arc semicircular que té el centre en la línia d'arrencada.
18. Plaça pública en el centre de la ciutat grega, que servia per al mercat, reunió..., i era el centre neuràlgic de la vida ciutadana.

19. Torre situada damunt el creuer d'una església. Característica de l'art romànic.

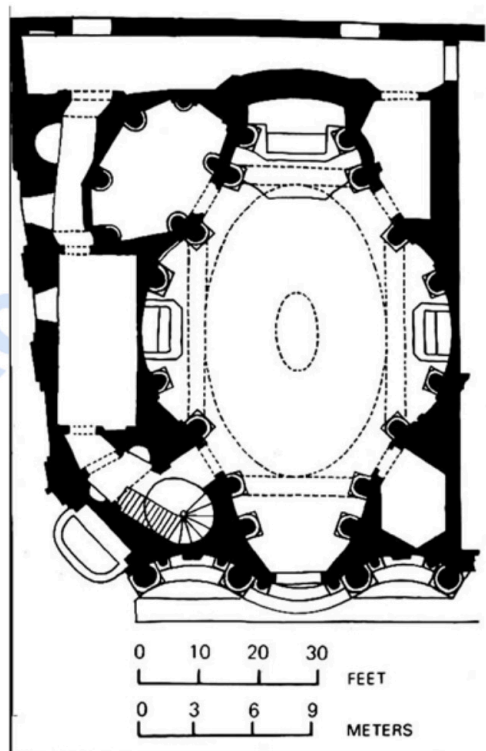
20. Galeria oberta amb coberta sostinguda per pilars o columnes. / Edifici públic destinat a transaccions mercantils.

**3. Has de triar una obra per fer-ne un comentari. 4 punts**

1. *August de Prima Porta*, original 19 aC, còpia 14 dC: inserció en el context històric i estilístic (1 pt.), anàlisi tècnica i formal (1 pt.), aspectes iconogràfics (1 pt.), models i influències (1 pt.).



2. *San Carlo alle Quattro Fontane*, Francesco Borromini, 1665-1667: inserció en el context històric i estilístic (1 pt.), qüestions constructives, tècniques (2 pts.), funcionals i simbòliques (1 pt.).



**Calcula tu nota en [selectividad.academy/calculadora-selectividad](https://selectividad.academy/calculadora-selectividad)**  
Herramienta gratuita



# Selectividad Academy

Tu academia de selectividad online

● Mejor academia online de selectividad

## Prueba sin compromiso

Primera clase gratis. Sin permanencia. Sin letra pequeña.

- ✓ Profesores especialistas en cada asignatura
- ✓ Clases adaptadas a tu nivel y tus objetivos
- ✓ Todos los exámenes oficiales resueltos paso a paso
- ✓ Calculadora de nota y guía completa en la web

**623 769 002**

Escríbenos por WhatsApp

[www.selectividad.academy](http://www.selectividad.academy)

→ Calcula tu nota en [selectividad.academy/calculadora-selectividad](http://selectividad.academy/calculadora-selectividad)

→ Guía completa en [selectividad.academy/guia-selectividad](http://selectividad.academy/guia-selectividad)

→ ¿Tienes dudas? Escríbenos sin compromiso