

**En cada exercici, podeu triar entre les alternatives ofertes a l'opció A i les de l'opció B. A l'exercici 1, les definicions de les opcions A i B es poden combinar.**

### **OPCIÓ A**

**1. Triau 10 definicions de les 20 que us oferim més endavant i escriuiu el terme al qual corresponen: escriuiu el número i la resposta corresponent.** Per exemple: 1. Girola. Cada qüestió val 0,2 punts. Màxim per les deu qüestions: 2 punts. Heu de contestar al quadern d'examen.

**2. Triau un d'aquests dos temes proposats (4 punts)**

1. L'arquitectura gòtica: context històric i cronològic (0,5 punts), funcions de l'art (0,5 punts), característiques generals i descripció de la funció constructiva dels seus elements (2 punts), obres més representatives (1 punt).
2. Velázquez: context històric i cronològic (0,5 punts), funcions de l'art (0,5 punts), característiques generals del seu estil i evolució (2 punts), obres més representatives (1 punt).

### **Definicions:**

1. Arc d'una circumferència superior a  $180^\circ$  amb el centre situat per sobre de la línia d'arrencada. Característic de l'art islàmic.
2. Tipus d'ornamentació característica de l'arquitectura modernista catalana que consisteix en una mena de mosaic format a partir de fragments de rajoles trencades.
3. Oval o marc en forma d'ametlla que envolta la figura de Crist o de la Mare de Déu en majestat. Característic de l'art romànic.
4. Conjunt de tècniques que tenen per finalitat perllongar la vida material de l'objecte i que tracten de retornar-li la seva forma i valors estètics. És una operació altament especialitzada.
5. Contraposició harmònica de parts relaxades i en tensió del cos humà quan està dret i en actitud de descans.
6. Edifici civil de planta rectangular dedicat a l'administració de justícia i a les relacions comercials a la Roma clàssica. A partir de l'edicte de Milà, el model passarà íntegrament a l'arquitectura cristiana.
7. Coronament triangular d'una façana, un pòrtic, una porta o una finestra.
8. Lloc on de manera permanent s'exhibeixen al públic col·leccions i objectes d'art. La seva tutela generalment està encomanada a l'Estat, a corporacions de dret públic o a entitats benèfiques o culturals.
9. Manifestació artística multidisciplinària originària de la dècada de 1950 que parteix de la provocació i improvisació amb la participació espontània del públic.
10. Pòrtic situat davant el punt d'ingrés principal a les basíliques paleocristianes, reservat per als catecúmens. Sol anar precedit d'un atri.
11. A les antigues polis gregues, ciutat alta, fortificada, on s'aixecaven els temples.
12. Sala de la mesquita destinada a l'oració. Generalment formada per naus perpendiculars a l'alquibla.

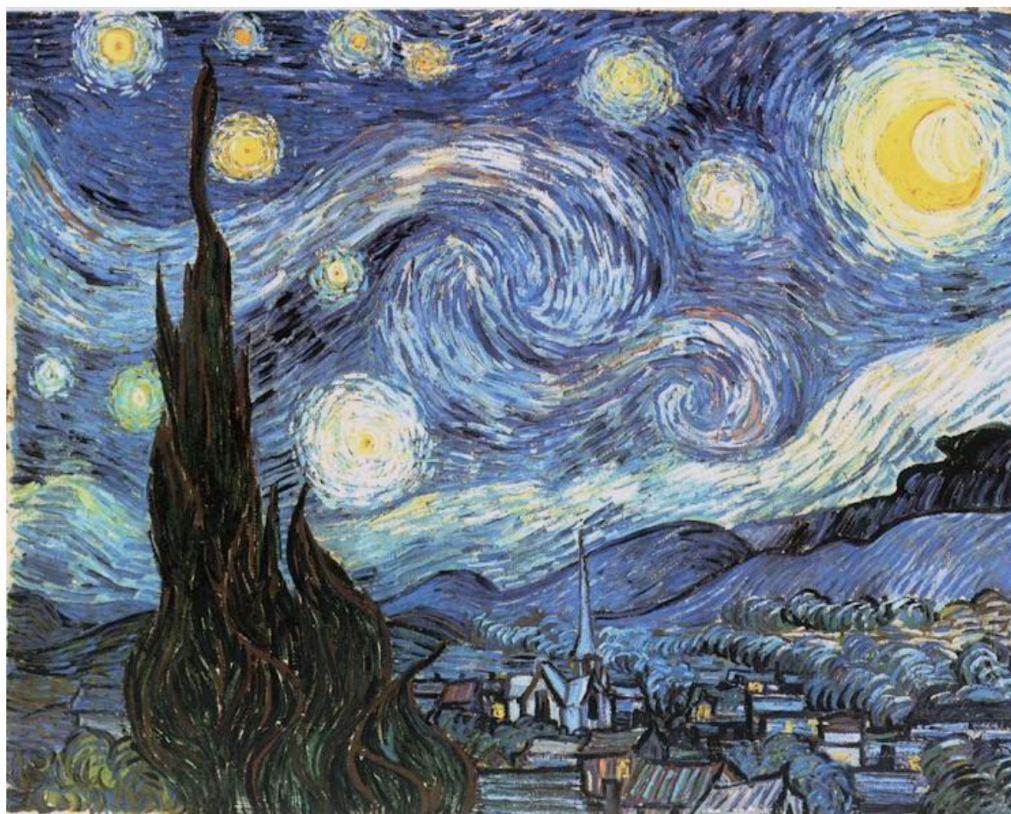
13. A les catedrals i esglésies de peregrinació, passadís darrere el presbiteri que resulta del perllongament de les naus laterals.
14. Tècnica característica de Leonardo da Vinci que consisteix a difuminar els contorns de les figures per aconseguir efectes atmosfèrics.
15. Decoració formada per petits prismes juxtaposats verticalment amb la superfície inferior còncava que semblen estalactites i adornen cúpules, arcs, voltes i capitells. Característica de l'art islàmic.
16. Edifici destinat a representacions escèniques i musicals d'època clàssica. Consta d'hemicicle o càvea, orquestra, prosceni i escena.
17. Tècnica que permet obtenir per estampació imatges a partir d'una matriu o planxa. En funció del material emprat (fusta, pedra, metall), rep noms diferents (xilografia, litografia, aiguafort).
18. Escultura femenina que substitueix el fust d'una columna o un pilar.
19. Cada una de les peces que formen un arc.
20. Tècnica pictòrica que consisteix a esquitxar amb pintura la superfície d'una tela de manera espontània i enèrgica, és a dir, sense un esquema prefixat, de manera que aquesta es converteix en un «espai d'acció». Característica de l'expressionisme abstracte americà (Jackson Pollock).

**3. Tria una obra i feu-ne un comentari.** 4 punts

1. *El Dorífor*, Policlet, s. V aC: inserció en el context històric i estilístic (1 punt), anàlisi tècnica i formal (2 punts), aspectes iconogràfics (1 punt).



2. *Nit estelada*, Vincent van Gogh, 1889: inserció en el context històric i estilístic (1 punt), anàlisi tècnica i formal (2 punts), aspectes iconogràfics (1 punt).



**Historia del Arte: comentarios de obras paso a paso.**

selectividad.academy - 623 769 002

## OPCIÓ B

**1. Triau 10 definicions de les 20 que us oferim més endavant i escriuiu el terme al qual corresponen: escriuiu el número i la resposta corresponent.** Per exemple: 1. Girola. Cada qüestió val 0,2 punts. Màxim per les deu qüestions: 2 punts. Heu de contestar al quadern d'examen.

**2. Triau un d'aquests dos temes proposats (4 punts)**

1. L'arquitectura romana: context històric i cronològic (0,5 punts), funcions de l'art (0,5 punts), característiques generals i tipologies (2 punts), obres més representatives (1 punt).
2. L'impressionisme i el postimpressionisme: context històric i cronològic (0,5 punts), funcions de l'art (0,5 punts), característiques generals (2 punts), autors i obres més representatives (1 punt).

### Definicions

1. Sala o pòrtic que precedeix la naos en un temple clàssic.
2. Construcció o sistema de conducció d'aigües des de les fonts naturals, els rius o els pantans fins a les ciutats. Segons el desnivell que han de salvar, es poden superposar dues o tres fileres d'arcades.
3. Torre situada damunt el creuer d'una església. Característica de l'art romànic.
4. Conjunt de béns, materials i immaterials, que són identificats per una societat concreta com a portadors de valors culturals propis de la comunitat.
5. Tècnica utilitzada per a la pintura mural que s'aplica sobre el lliscat, d'arena i calç, mentre encara és humit, emprant colors trempats amb aigua.
6. A l'antiga Grècia, temple circular.
7. Taula pintada característica de l'art bizantí. Solen reproduir imatges de Crist, la Mare de Déu o els sants.
8. Columna o element vertical que divideix verticalment en dos el buit d'una obertura (un portal o un finestral).
9. Nínxol còncau emmarcat per columnes, situat generalment a la part central de l'alquibla. La seva funció és orientar els precés dels fidels cap a la Meca.
10. Mètode geomètric que permet representar l'espai tridimensional sobre l'espai bidimensional. Per a la seva formació, té en compte les línies que convergeixen en un punt de fuga.
11. Relació de proporcions que les diferents parts guarden entre si i amb el conjunt de l'obra.
12. Arc característic de l'arquitectura gòtica que descarrega el pes de les voltes en els contraforts.
13. Objectes elaborats en sèrie, quotidians, sovint modificats i convertits en obra d'art. Característics del dadaisme. Els primers varen ser creats per Marcel Duchamp.
14. Nau transversal o perpendicular d'una església que configura arquitectònicament la planta de creu llatina.
15. En pintura, il·lusió òptica espacial a través de la qual sembla real allò que només està pintat.
16. Volta generada pel creuament perpendicular de dues voltes de canó.

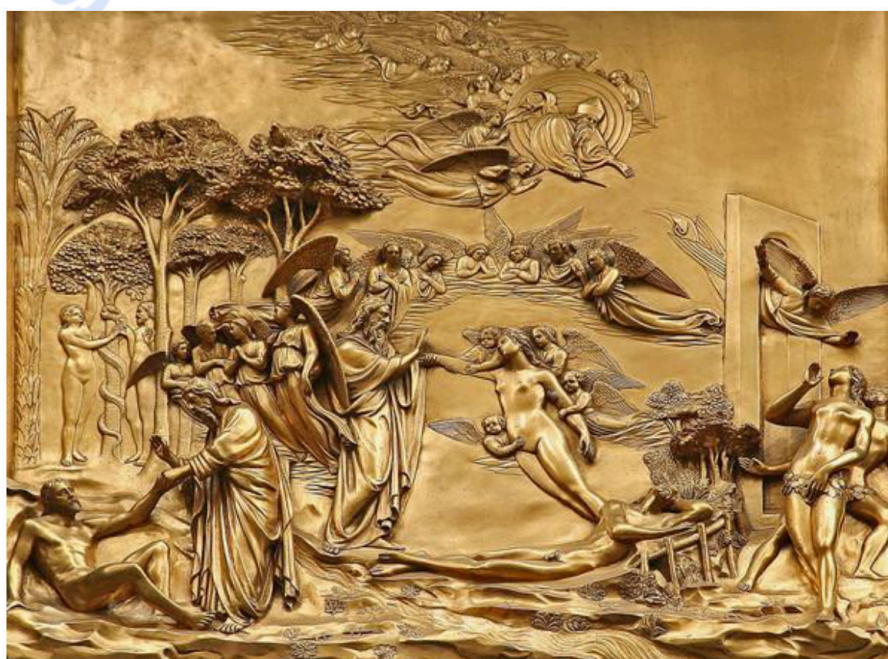
17. Bé d'Interès Cultural. Implica el reconeixement del valor màxim del patrimoni i la seva protecció integral.
18. Procediment per representar una figura que en la realitat estaria ubicada en posició perpendicular o obliqua en relació amb el plànol pictòric.
19. Part de l'església tradicionalment reservada al clergat on es realitzen els cants.
20. Tècnica de composició plàstica que consisteix a enganxar materials diversos (paper, fusta, teixits, filferro, etc.) a un suport pictòric.

### 3. Tria una obra i feu-ne un comentari (4 punts)

1. *El matrimoni Arnolfini*, Jan van Eyck, 1434: inserció en el context històric i estilístic (1 punt), anàlisi tècnica i formal (1 punt), aspectes iconogràfics (2 punts).



2. *Portes del Paradís*, Lorenzo Ghiberti, 1425-1452, baptisteri de Sant Joan (Florència): inserció en el context històric i estilístic (1 punt), anàlisi tècnica i formal (1 punt), aspectes iconogràfics (2 punts).





# Selectividad Academy

Tu academia de selectividad online

● Mejor academia online de selectividad

## Prueba sin compromiso

Primera clase gratis. Sin permanencia. Sin letra pequeña.

- ✓ Profesores especialistas en cada asignatura
- ✓ Clases adaptadas a tu nivel y tus objetivos
- ✓ Todos los exámenes oficiales resueltos paso a paso
- ✓ Calculadora de nota y guía completa en la web

**623 769 002**

Escríbenos por WhatsApp

[www.selectividad.academy](http://www.selectividad.academy)

→ Calcula tu nota en [selectividad.academy/calculadora-selectividad](http://selectividad.academy/calculadora-selectividad)

→ Guía completa en [selectividad.academy/guia-selectividad](http://selectividad.academy/guia-selectividad)

→ ¿Tienes dudas? Escríbenos sin compromiso