

Instruccions generals:

- L'examen consta de tres preguntes. Les preguntes 1 i 2 tenen diferents opcions. La **pregunta 3 no té opcions**, perquè és de caràcter competencial.
- **Material que es pot utilitzar per fer l'examen:** bolígraf blau o negre.
- **Material auxiliar:** no es pot utilitzar cap tipus de material auxiliar.
- **Puntuació:** vegeu les diferents parts de l'examen.
- **Temps per fer la prova:** 90 minuts.
- En les respostes es **valorarà**, a més de la correcció i adequació a la pregunta, la coherència de la redacció i la correcció gramatical, lèxica i ortogràfica, així com la presentació.

PREGUNTA 1

Identificau el concepte que correspon a la definició proposada, referit a qüestions de caràcter tècnic, terminològic o iconogràfic, d'acord amb el context historicoartístic al qual pertany. **Responeu a 10 de les 20 definicions proposades** amb el terme corresponent. Cada qüestió té un valor de 0,2 punts. **(2 punts en total)**

1. Tècnica pictòrica que consisteix a esquitxar amb pintura la superfície d'un llenç de manera espontània i enèrgica, és a dir, sense un esquema prefixat, de manera que aquest es converteixi en un «espai d'acció». Característica de l'expressionisme abstracte (Jackson Pollock).
2. Símbols dels quatre evangelistes: Mateu (home o àngel), Marc (lleó), Lluc (bou), Joan (àguila).
3. Plaça pública al centre de la ciutat grega, servia per al mercat i la reunió, era el centre neuràlgic de la vida ciutadana.
4. Cadascun dels arcs que, superposats i amb un marcat atrompetament, se situen per sobre de l'obertura d'una porta o finestra al romànic i al gòtic. Solen aparèixer decorats amb motius vegetals, geomètrics o historiatos.
5. Bé d'Interès Cultural. Implica el reconeixement del valor màxim del patrimoni i la seva protecció integral.
6. Edifici civil de planta rectangular dedicat a l'administració de justícia i a les relacions comercials a la Roma clàssica. A partir de l'edicte de Milà, el model passarà íntegrament a l'arquitectura cristiana.
7. Relació de proporcions que les diferents parts guarden entre si i amb el conjunt de l'obra.
8. Escultura femenina que substitueix el fust d'una columna o un pilar.
9. Tècnica de composició plàstica que consisteix a enganxar materials diversos (paper, fusta, teixits, filferro, etc.) en un suport pictòric.
10. Conjunt de dues taules (de fusta, ivori, etc.) unides i decorades amb relleus o amb pintures.
11. Curvatura convexa donada al fust de la columna pels arquitectes grecs.
12. Espai on es desenvolupava l'acció teatral. Característic de l'època clàssica.
13. Ornamentació escultòrica o pictòrica d'éssers fantàstics humans, vegetals i animals, completament entrelaçats formant un tot. Característica del Renaixement.

14. Construcció o sistema de conducció d'aigües des de les fonts naturals, els rius o els pantans fins a les ciutats. Segons el desnivell que han de salvar, es poden superposar dues o tres fileres d'arcades.
15. Edifici públic destinat a transaccions mercantils.
16. Torre d'una mesquita des d'on el muetzi crida a l'oració.
17. Lloc on de manera permanent s'exhibeixen al públic col·leccions i objectes d'art. La seva tutela generalment està encomanada a l'Estat, a corporacions de Dret públic o a entitats benèfiques o culturals.
18. Espai destinat a exercicis gimnàstics.
19. Sala o pòrtic que precedeix la naos en un temple clàssic.
20. Objecte funerari en forma de caixa de gran diversitat de formes i decoració en el qual es col·loca el cos del difunt.

PREGUNTA 2

La prova consisteix a respondre adequadament a les preguntes de format breu que es plantegen entorn de les quatre imatges següents, relatives a: **estil, manifestació artística, iconografia o tipologia, context cronològic i cultural. Responen a 2 de les 4 imatges proposades.** La vostra resposta ha de ser concreta, clara i adaptada a l'espai indicat. Cada imatge té un valor de 2 punts. **(4 punts en total)**

Imatge 1. Casa de la cascada



1. Autor
2. Estil
3. Cronologia
4. Aspectes singulars d'aquesta obra (almenys, n'heu d'esmentar tres)
5. Característiques generals de l'estil arquitectònic al qual pertany (almenys, heu d'apuntar cinc característiques).

Imatge 2. Erectèon



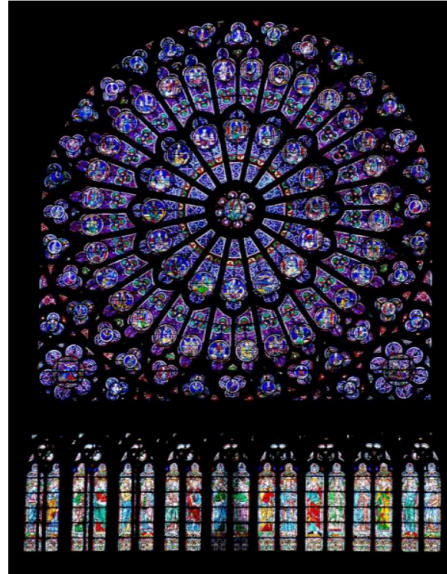
1. Lloc on es troba el temple
2. Estil
3. Cronologia
4. Funció de les escultures i nom que reben
5. Explicau les característiques bàsiques que permeten identificar aquest element i la seva iconografia, i algunes característiques de l'estil al qual pertany (almenys, heu d'apuntar cinc característiques).

Imatge 3



1. Títol de l'obra
2. Autor
3. Cronologia
4. Explicau les característiques generals de l'autor i assenyalau els elements més significatius d'aquesta obra (màxim, 10 línies).

Imatge 4

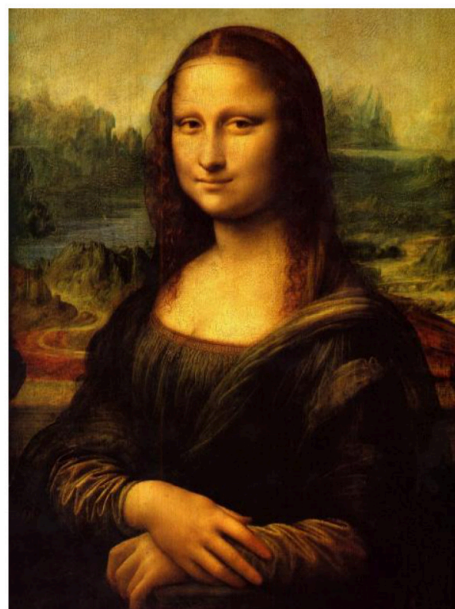


1. Identificació general de l'element
2. Estil del qual aquest element és característic
3. Funció de l'element i lloc de l'edifici on es localitza
4. Explicau, sintèticament, el context històric i artístic de l'arquitectura en el qual s'emmarca aquest element (màxim, 10 línies).

PREGUNTA 3

Comentari formal i iconogràfic d'una obra. Comentau la següent imatge partint de la seva contextualització en el marc històric i estilístic i explicau-ne les característiques tècniques i formals, la iconografia i els elements més significatius. **(4 punts).** **Aquesta és una pregunta de caràcter competencial, per la qual cosa no té diverses opcions i s'ha de contestar obligatòriament.**

Monna Lisa, Leonardo da Vinci (1503): inserció en el context històric i estilístic (1 punt), anàlisi tècnica i formal i elements significatius (2 punts), aspectes iconogràfics (1 punt).





Selectividad Academy

Tu academia de selectividad online

● Mejor academia online de selectividad

Prueba sin compromiso

Primera clase gratis. Sin permanencia. Sin letra pequeña.

- ✓ Profesores especialistas en cada asignatura
- ✓ Clases adaptadas a tu nivel y tus objetivos
- ✓ Todos los exámenes oficiales resueltos paso a paso
- ✓ Calculadora de nota y guía completa en la web

623 769 002

Escríbenos por WhatsApp

www.selectividad.academy

→ Calcula tu nota en selectividad.academy/calculadora-selectividad

→ Guía completa en selectividad.academy/guia-selectividad

→ ¿Tienes dudas? Escríbenos sin compromiso