

**EVALUACIÓN DE BACHILLERATO  
 PARA EL ACCESO A LA UNIVERSIDAD (EBAU/PAU)  
 CURSO 2023–2024**

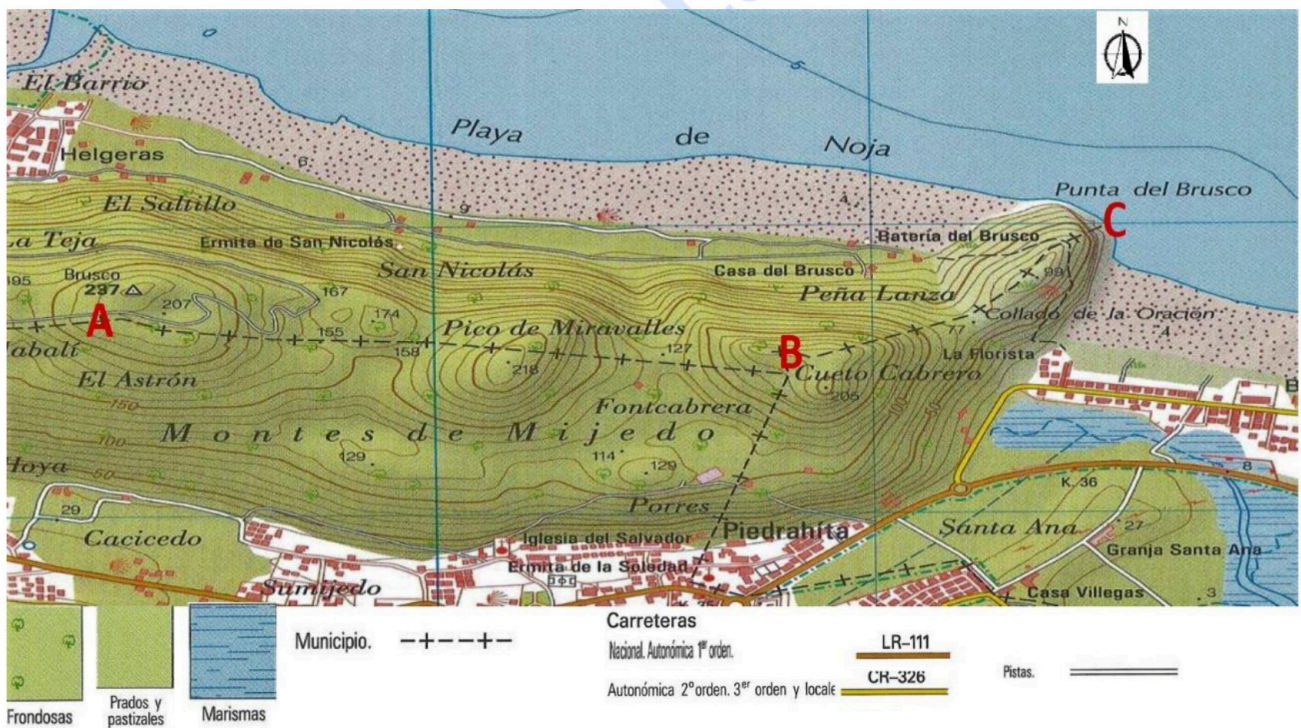
**MATERIA: GEOGRAFÍA (4)**

**Convocatoria:**

**Instrucciones: (Debes elegir una de las dos opciones, A o B, y no puedes intercambiar las preguntas de cada una de ellas. Cada opción consta de cinco preguntas valoradas con dos puntos cada una)**

**GRUPO A**

**1.-EJERCICIO PRÁCTICO. Lectura e interpretación del mapa topográfico. A partir del mapa que se presenta, responde las siguientes cuestiones (1 punto cada cuestión) (Total: 2 puntos).**



- a)** Describe la orografía del recorrido entre A-B y B-C siguiendo la línea que representa el límite entre municipios (-+--+), utiliza para ello la toponimia (1 punto).
- b)** ¿Qué dirección dominante sigues cuando te desplazas por la referida línea de límite municipal, desde A hacia B y desde B hasta C, respectivamente? ¿Qué distancia hay entre las curvas de nivel o isohipsas? (1 punto).

**2.- COMENTARIO DE PAISAJE. Analiza el siguiente paisaje contestando a las dos preguntas propuestas (0,5 puntos la primera cuestión y 1,5 la segunda) (Total: 2 puntos).**



- a) Clasificación, justificación y tipología del paisaje (0,5 puntos).
- b) Comentario del paisaje (1,5 puntos).

**3.- CONCEPTOS (0,5 puntos cada uno). Contesta los CUATRO conceptos (dos del Bloque I y dos del bloque III) y ESCRIBE, en tu hoja de examen, sus enunciados, así como la correspondiente respuesta correcta de cada uno (Total: 2 puntos).**

**3.1. BLOQUE I. El concepto de doble insularidad se refiere a:**

- Los sobrecostes sociales, políticos, económicos que sufren los residentes en Baleares y Canarias con respecto a los de otras Comunidades Autónomas del Estado español.
- Los criterios usados por la Administración Central para realizar el reparto de los presupuestos autonómicos entre las dos provincias canarias.
- Las desventajas y situaciones de agravio comparativo que padecen los habitantes de las islas no capitalinas con respecto a los que residen en Tenerife o Gran Canaria.

**3.2. BLOQUE I. Los fondos de compensación Interterritorial tienen como finalidad:**

- Corregir desequilibrios económicos y garantizar el principio de solidaridad entre las Comunidades Autónomas.
- Acabar con la disparidad entre los territorios más ricos y pobres de la Unión Europea, en relación a la riqueza media existente.
- Contribuir solidariamente al pago de la deuda externa del Estado mediante aportaciones proporcionales de todas las Comunidades Autónomas.

**3.3. BLOQUE III. Deslocalización industrial:**

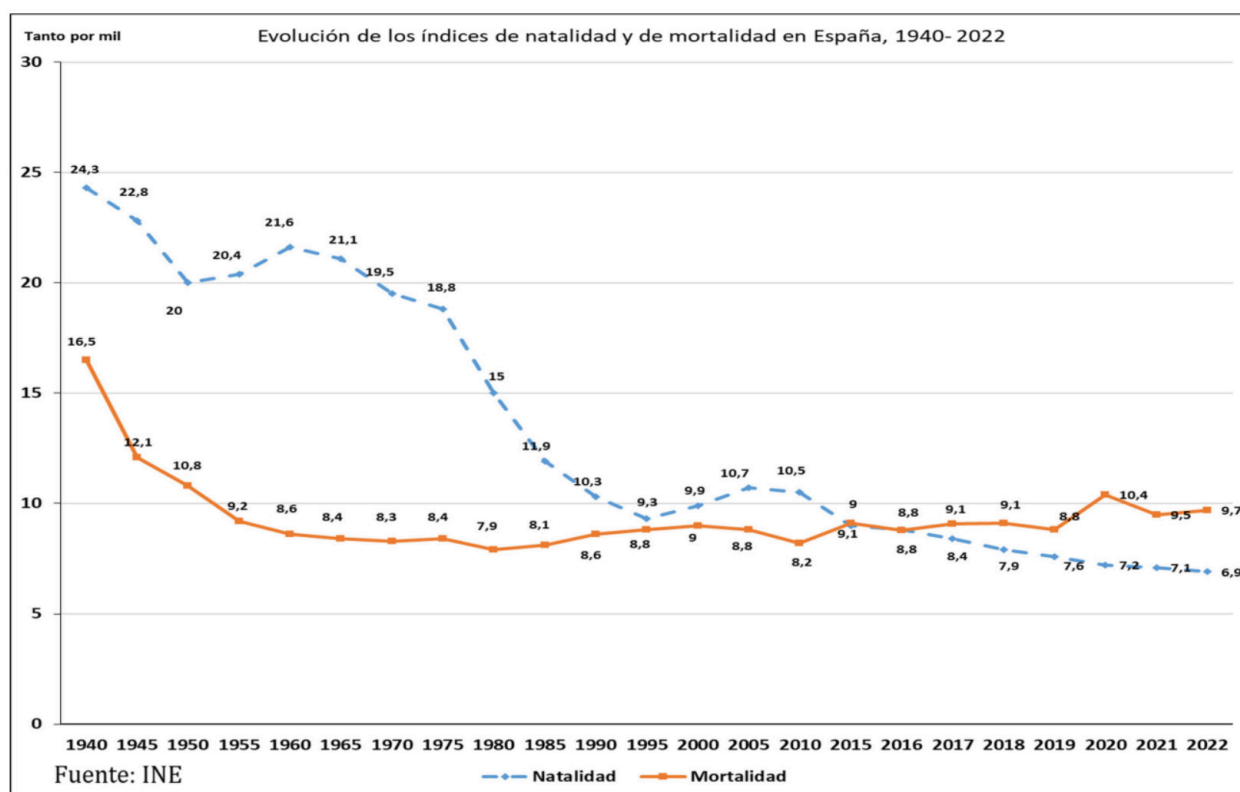
- Proceso de traslado de la producción solo de la 1ª fase del proceso productivo para evitar la emisión de gases a la atmósfera en los países de origen.
- Se traslada la producción a otros países porque de esa manera hay más variedad de producción.
- Suelen trasladarse a países menos desarrollados, donde los salarios son más bajos, el suelo más barato, se pagan menos impuestos, ...

**3.4. BLOQUE III. El comercio exterior:**

- Predomina en el ámbito local de intercambio de mercancías.
- Es el comercio que se realiza en las grandes superficies.
- Está regulado por normas, tratados, acuerdos y convenios internacionales para simplificar sus procesos.

**4.- PREGUNTA TEÓRICA. Repercusiones positivas y negativas de la actividad turística en Canarias. (Total: 2 puntos).** *Criterio de Evaluación: Se trata de señalar las repercusiones económicas, sociales y medioambientales, tanto positivas como negativas, asociadas a la actividad turística en Canarias.*

**5.-PREGUNTA PRÁCTICA. Evolución de los índices de natalidad y mortalidad en España, 1940-2022. (1 punto cada cuestión) (Total: 2 puntos).** *Criterio de evaluación: Se trata de explicar las causas que inciden en la caída de las tasas de natalidad y mortalidad y sus consecuencias en el crecimiento natural. Analizar los cambios recientes.*



- Describe la gráfica de los índices de natalidad y de mortalidad en España entre 1940 y 2022 (1 punto).
- Explica las causas de las tendencias de dichos índices y sus consecuencias en el crecimiento natural, prestando especial atención a los cambios más recientes (1 punto).



**Geografía: mapas, gráficos y desarrollo bien organizados.**

selectividad.academy - 623 769 002

**EVALUACIÓN DE BACHILLERATO  
PARA EL ACCESO A LA UNIVERSIDAD (EBAU/PAU)  
CURSO 2023–2024**

**MATERIA:** GEOGRAFÍA

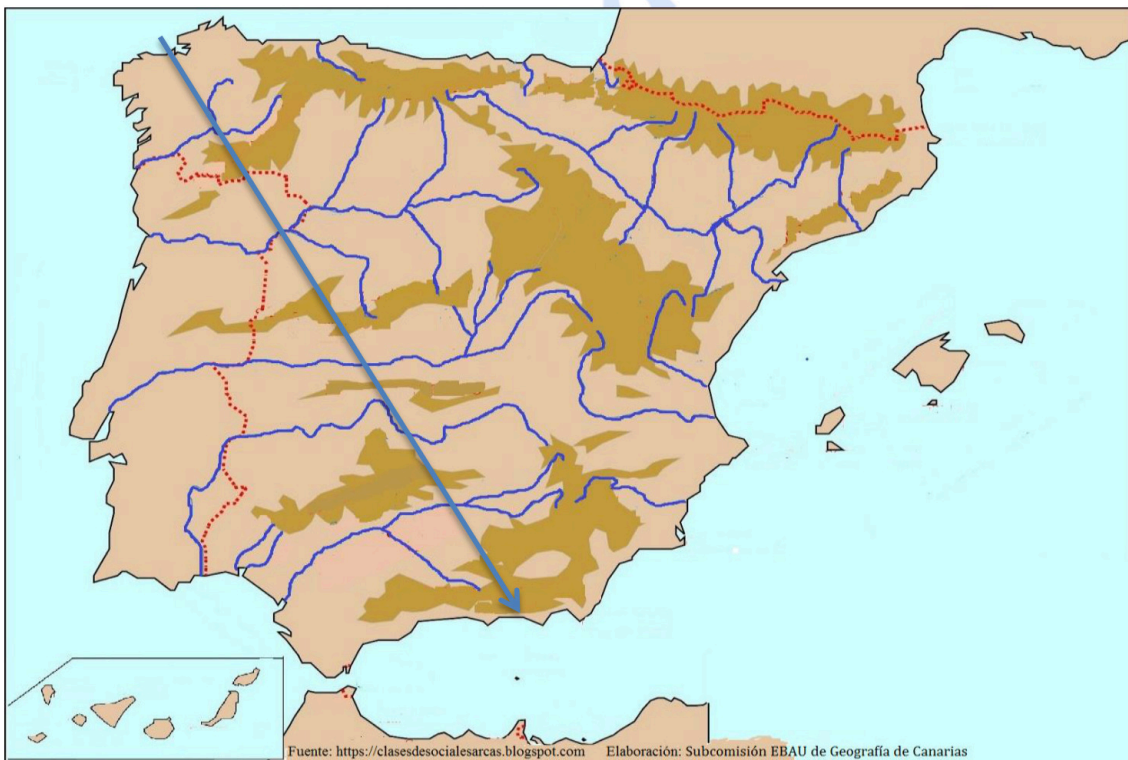
**(4)**

**Convocatoria:**

**Instrucciones:** (Debes elegir una de las dos opciones, A o B, y no puedes intercambiar las preguntas de cada una de ellas. Cada opción consta de cinco preguntas valoradas con dos puntos cada una)

**GRUPO B**

**1.-EJERCICIO PRÁCTICO. Mapa Físico: Identificación y localización de las grandes unidades de relieve (1 punto cada cuestión) (Total: 2 puntos).**



- c) Escribe los nombres de los relieves montañosos (cordilleras, sistemas, montes, cuencas hidrográficas...) atravesados por la flecha, citándolos en el orden propuesto (1 punto).
- d) Escribe los nombres de los ríos que desembocan en el Mar Mediterráneo que aparecen en el mapa, cítalos de norte a sur. (1 punto).

**2.- COMENTARIO DE PAISAJE. Analiza el siguiente paisaje contestando a las dos preguntas propuestas (0,5 puntos la primera cuestión y 1,5 la segunda) (Total: 2 puntos).**



Fuente: Javier Dóniz, 2022

- a) Clasificación, justificación y tipología del paisaje (0,5 puntos).
- b) Comentario del paisaje (1 punto).

**3.-CONCEPTOS (0,5 puntos cada uno). Contesta los CUATRO conceptos (dos del Bloque I y dos del bloque III) y ESCRIBE, en tu hoja de examen, sus enunciados, así como la correspondiente respuesta correcta de cada uno (Total: 2 puntos).**

**3.1. BLOQUE I- Regiones ultraperiféricas:**

- Las islas atlánticas que forman la región Macaronésica, una de las más antiguas de Europa.
- Territorios que renuevan cada diez años su presencia en la Unión Europea.
- Islas y territorios alejados geográficamente del espacio de la Unión Europea.

**3.2. BLOQUE I- Globalización:**

- Un proceso de privatización de la actividad económica.
- Es un movimiento de unificación progresiva de sociedades y territorios con múltiples dimensiones.
- La reunión de todos los organismos internacionales para potenciar el desarrollo sostenible.

**3.3. BLOQUE III- agricultura intensiva:**

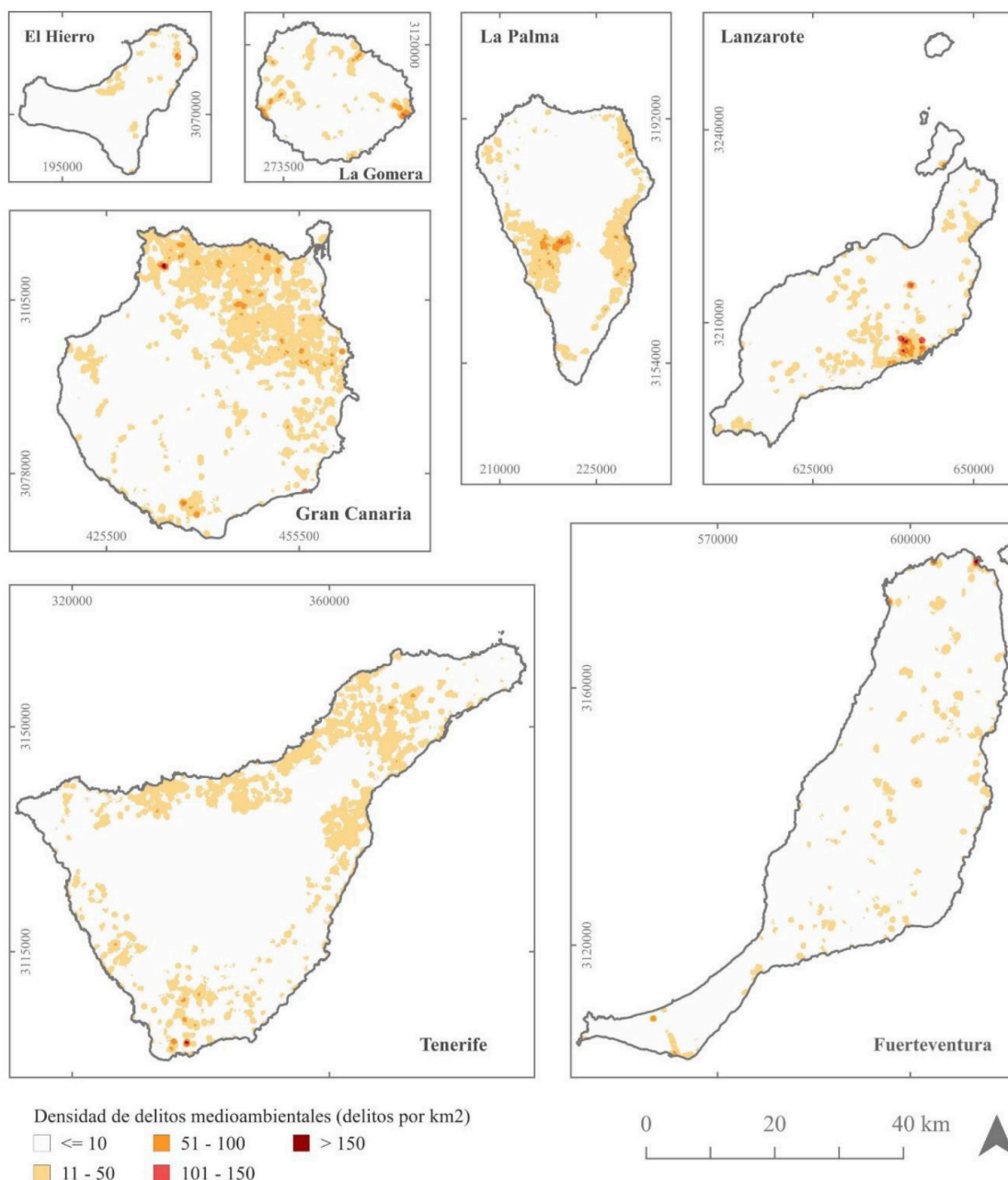
- Se practica en superficies reducidas de terreno, pero con altos rendimientos por las inversiones en maquinaria y tecnología.
- Su elevada productividad se explica porque son parcelas de gran tamaño, aunque no esté muy mecanizada.
- Propia de zonas poco pobladas.

**3.4. BLOQUE III- Parque Científico Tecnológico**

- Tiene entre sus objetivos la investigación y la innovación.
- Establece industrias para el desarrollo de zonas rurales.
- Busca desarrollar industrias junto a empresas inmobiliarias y optimizar el espacio.

**4.- PREGUNTA TEÓRICA. - Principales problemas del mundo rural (Total: 2 puntos)** *Criterios de evaluación: Señalar los problemas demográficos, económicos y sociales, que afectan a la agricultura en España y exponer algunas medidas para buscar alternativas y revalorizar la actividad agraria.*

**5.-PREGUNTA PRÁCTICA. Mapa de la densidad de impactos medioambientales de Canarias. Responde a las siguientes cuestiones (1 punto cada cuestión) (Total:2 puntos).**



Quesada-Ruiz, L. C., García-Romero, L., & Ferrer-Valero, N. (2023). Mapping environmental crime to characterize human impacts on islands: An applied and methodological research in Canary Islands. *Journal of Environmental Management*, 346, 118959. <https://doi.org/10.1016/j.jenvman.2023.118959>

a) Descripción general la información presentada (1 punto).

b) Explica el mapa: tipos de delitos, localización, tipologías, etc. (1 punto).



# Selectividad Academy

Tu academia de selectividad online

● Mejor academia online de selectividad

## Prueba sin compromiso

Primera clase gratis. Sin permanencia. Sin letra pequeña.

- ✓ Profesores especialistas en cada asignatura
- ✓ Clases adaptadas a tu nivel y tus objetivos
- ✓ Todos los exámenes oficiales resueltos paso a paso
- ✓ Calculadora de nota y guía completa en la web

**623 769 002**

Escríbenos por WhatsApp

**[www.selectividad.academy](http://www.selectividad.academy)**

→ [Calcula tu nota en selectividad.academy/calculadora-selectividad](http://selectividad.academy/calculadora-selectividad)

→ [Guía completa en selectividad.academy/guia-selectividad](http://selectividad.academy/guia-selectividad)

→ ¿Tienes dudas? Escríbenos sin compromiso