

**EVALUACIÓN DE BACHILLERATO
 PARA EL ACCESO A LA UNIVERSIDAD (EBAU/PAU)
 CURSO 2023–2024**

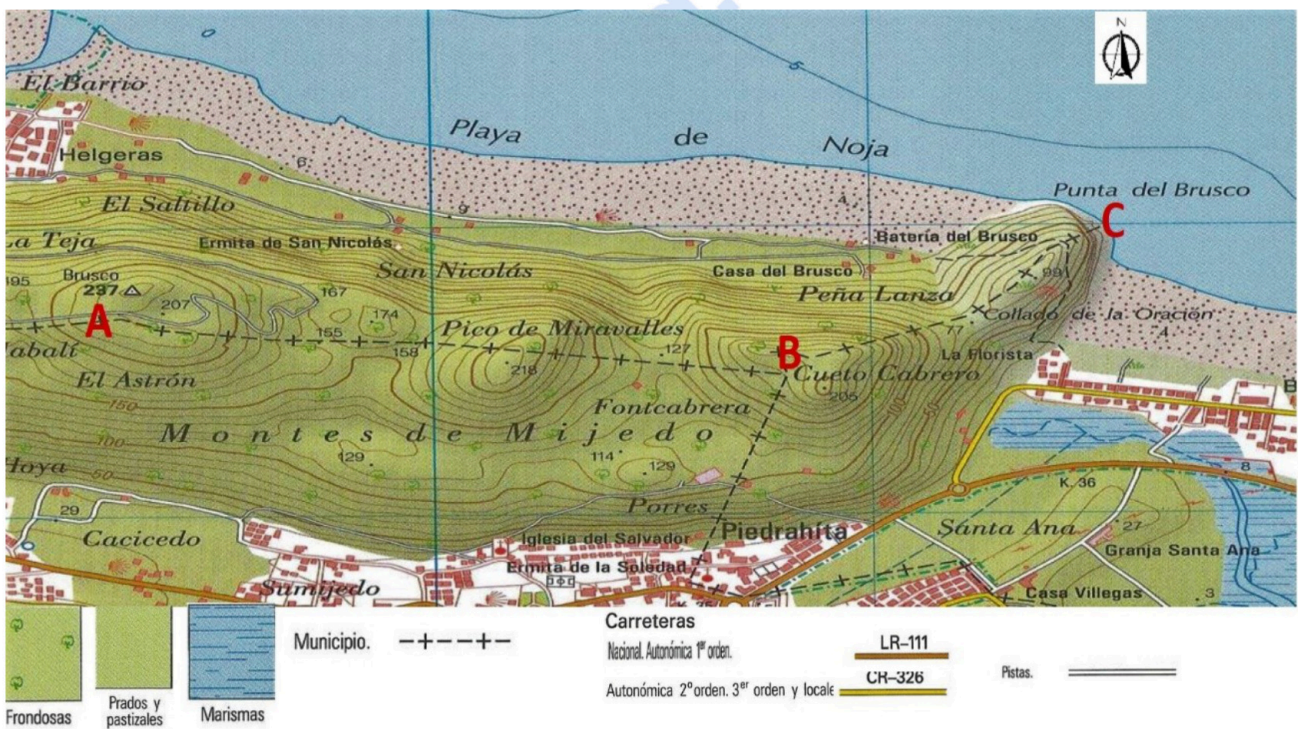
MATERIA: GEOGRAFÍA

Convocatoria: JUNIO

Instrucciones: (Debes elegir una de las dos opciones, A o B, y no puedes intercambiar las preguntas de cada una de ellas. Cada opción consta de cinco preguntas valoradas con dos puntos cada una)

GRUPO A

1.-EJERCICIO PRÁCTICO. Lectura e interpretación del mapa topográfico. A partir del mapa que se presenta, responde las siguientes cuestiones (1 punto cada cuestión) (Total: 2 puntos).



- a) Describe la orografía del recorrido entre A-B y B-C siguiendo la línea que representa el límite entre municipios (-+---+-), utiliza para ello la toponimia (1 punto).
- b) ¿Qué dirección dominante sigues cuando te desplazas por la referida línea de límite municipal, desde A hacia B y desde B hasta C, respectivamente? ¿Qué distancia hay entre las curvas de nivel o isohipsas? (1 punto).

2.-COMENTARIO DE PAISAJE. Analiza el siguiente paisaje contestando a las dos preguntas propuestas (0,5 puntos la primera cuestión y 1,5 la segunda) (Total: 2 puntos).



- a) Clasificación, justificación y tipología del paisaje (0,5 puntos).
- b) Comentario del paisaje (1,5 puntos).

3.-CONCEPTOS (0,5 puntos cada uno). Contesta los CUATRO conceptos (dos del Bloque I y II y dos del bloque III) y ESCRIBE, en tu hoja de examen, sus enunciados, así como la correspondiente respuesta correcta de cada uno (Total: 2 puntos).

3.1. BLOQUE I. El concepto de doble insularidad se refiere a:

- Los sobrecostes sociales, políticos, económicos que sufren los residentes en Baleares y Canarias con respecto a los de otras comunidades Autónomas del Estado español.
- Los criterios usados por la Administración Central para realizar el reparto de los presupuestos autonómicos entre las dos provincias canarias.
- Las desventajas y situaciones de agravio comparativo que padecen los habitantes de las islas no capitalinas con respecto a los que residen en Tenerife o Gran Canaria.

3.2. BLOQUE I. Los Territorios Forales son entidades territoriales existentes en:

- Cataluña, País Vasco y Galicia, en las que el idioma español comparte oficialidad otras lenguas locales.
- País Vasco y Navarra, a las que se reconoce un régimen de financiación autonómico distinto al de otras comunidades.
- Todas las comunidades autonómicas para gestionar las masas forestales.

3.3. BLOQUE III. Hábitat disperso:

- Aquel en el que las viviendas o granjas se encuentran agrupadas en una misma zona urbana.
- Aquel en el que las viviendas o granjas se encuentran diseminadas en el espacio agrícola y que cada familia cultiva, estando distantes y aisladas unas de otras.
- Aquel en el que las viviendas o granjas se encuentran agrupadas en una misma zona rural.

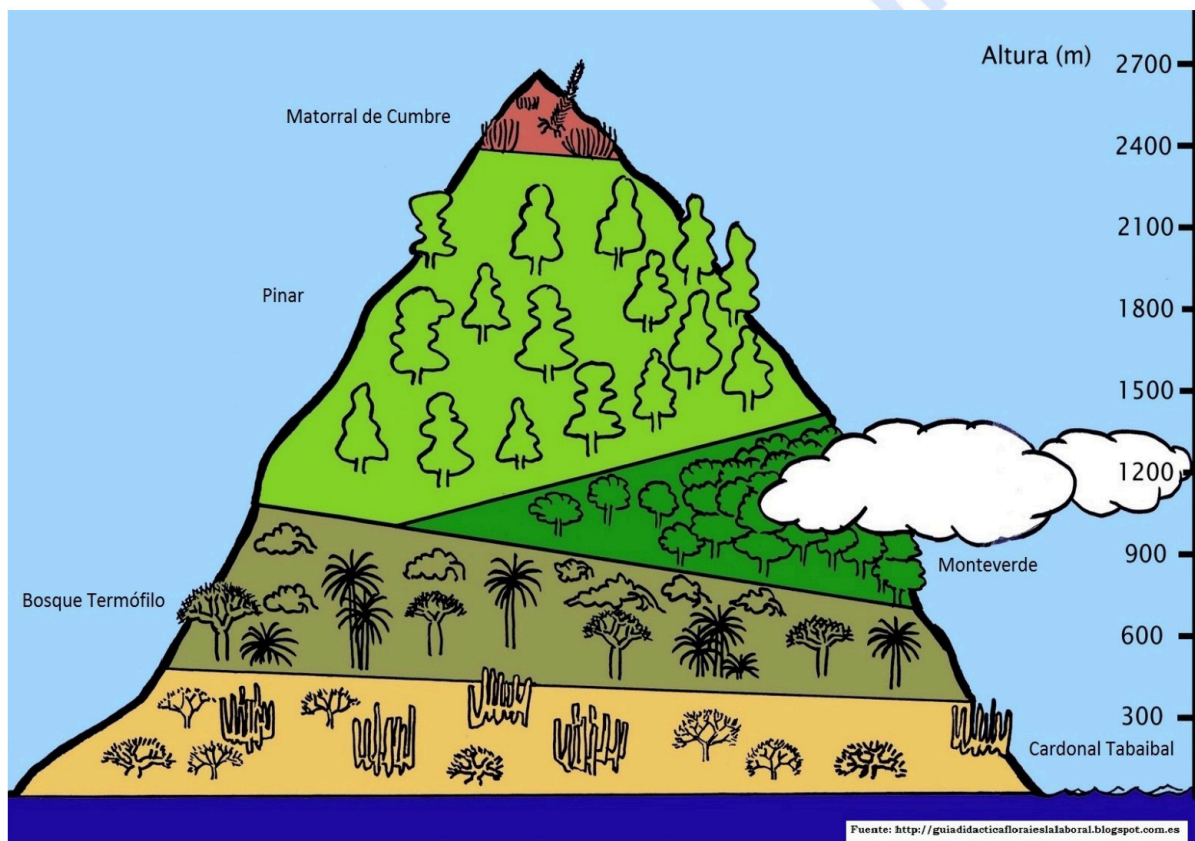
3.4. BLOQUE III. Entre las características del transporte multimodal podemos indicar:

- La utilización de un único tipo de transporte para el traslado de mercancías y la reducción de los costes y de los tiempos para el traslado de mercancías.

- Es el comercio que se realiza en las grandes superficies.
- Está regulado por normas, tratados, acuerdos y convenios internacionales para simplificar sus procesos.

4.-PREGUNTA TEÓRICA. Las migraciones exteriores en España a partir de la crisis de 2008 (Total: 2 puntos). *Criterio de Evaluación: señalar los cambios experimentados en los movimientos migratorios a partir de la crisis de 2008 y reflexionar sobre sus consecuencias.*

5.-PREGUNTA PRÁCTICA. Perfil ideal de la vegetación de Canarias (región Macaronésica). 1 punto cada cuestión) (Total: 2 puntos). *Criterio de evaluación: Analizar la distribución (potencial y actual), así como las principales características paisajísticas de las formaciones vegetales de Canarias).*



- Describe el modelo de escalonamiento de la vegetación canaria identificando los pisos que los componen y las diferencias de su distribución según las vertientes (1 punto).
- Indica las principales características de los pisos Cardonal Tabaibal y el Monteverde (Laurisilva) (1 punto).



Geografía: mapas, gráficos y desarrollo bien organizados.

selectividad.academy - 623 769 002

selectividad.academy

**EVALUACIÓN DE BACHILLERATO
PARA EL ACCESO A LA UNIVERSIDAD (EBAU/PAU)
CURSO 2023–2024**

MATERIA: GEOGRAFÍA

Convocatoria: JUNIO

Instrucciones: (Debes elegir una de las dos opciones, A o B, y no puedes intercambiar las preguntas de cada una de ellas. Cada opción consta de cinco preguntas valoradas con dos puntos cada una)

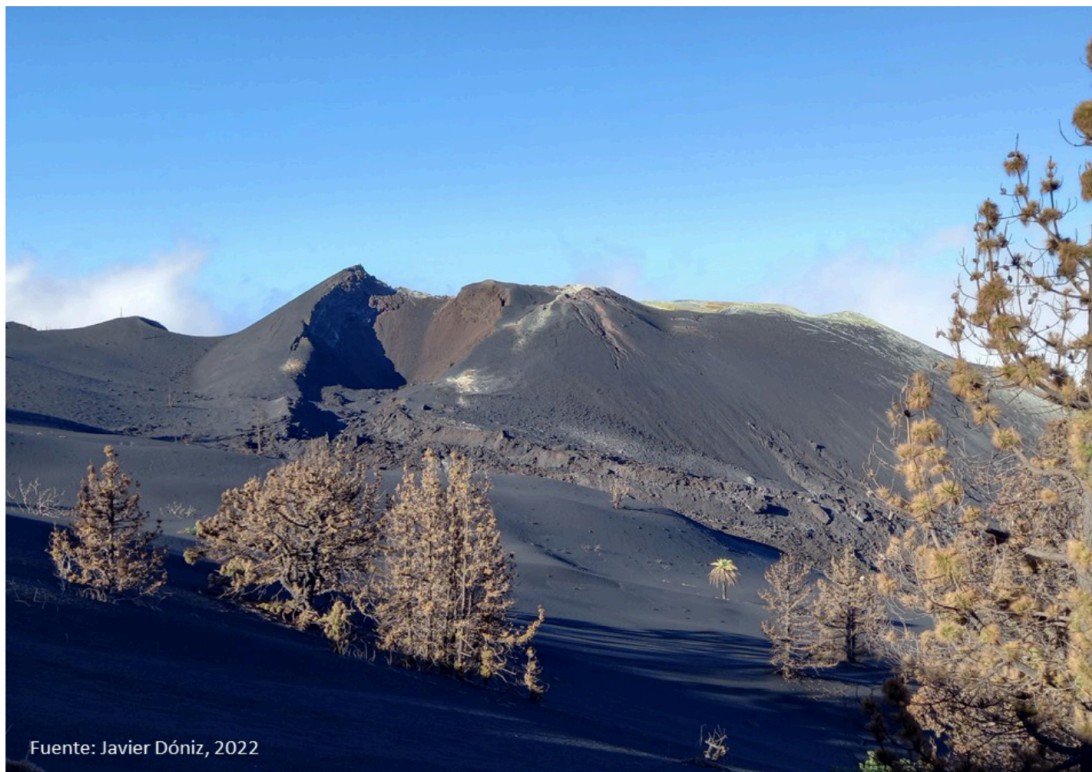
GRUPO B

1.-EJERCICIO PRÁCTICO. Mapa Físico: Identificación y localización de las grandes unidades de relieve (1 punto cada cuestión) (Total: 2 puntos).



- c) Escribe los nombres de los relieves montañosos (cordilleras, sistemas, montes, cuencas hidrográficas...) atravesados por la flecha, citándolos siguiendo el sentido de la flecha (1 punto).
- d) Cita al menos dos de las grandes alineaciones montañosas (cordillera, sierra, montes, ...) que delimitan la depresión del Ebro (1 punto).

2.-COMENTARIO DE PAISAJE. Analiza el siguiente paisaje contestando a las dos preguntas propuestas (0,5 puntos la primera cuestión y 1,5 la segunda) (Total: 2 puntos).



- a) Clasificación, justificación y tipología del paisaje (1 punto).
- b) Comentario del paisaje (1 punto).

3.-CONCEPTOS (0,5 puntos cada uno). Contesta los CUATRO conceptos (dos del Bloque I y II y dos del bloque III) y **ESCRIBE**, en tu hoja de examen, sus enunciados, así como la correspondiente respuesta correcta de cada uno (Total: 2 puntos).

3.1. BLOQUE I- Tratado de Maastricht:

- Acuerdo firmado en 1985 para hacer efectiva la libre circulación de personas en el territorio de la UE.
- Tratado firmado en 1992 entrando en vigor en 1993 por el cual la Comunidad Europea se convierte en Unión Europea.
- Tratado firmado en 1986 por el cual entraron en la CEE España y Portugal

3.2. BLOQUE I- EI G20:

- Está integrado solamente por países europeos y cuya finalidad es la de resolver cuestiones de tipo económicas y sociales
- Surgió como foro de diálogo sobre temas financieros como respuesta a la crisis financiera de la década de 1990 y para dar voz a los países emergentes, cada vez más influyentes en la economía globalizada.
- Grupo de veinte países europeos que por medio del Acuerdo Schengen, suprimen los

controles en las fronteras y permiten la libre circulación de personas de la UE.

3.3. BLOQUE III- Concentración parcelaria:

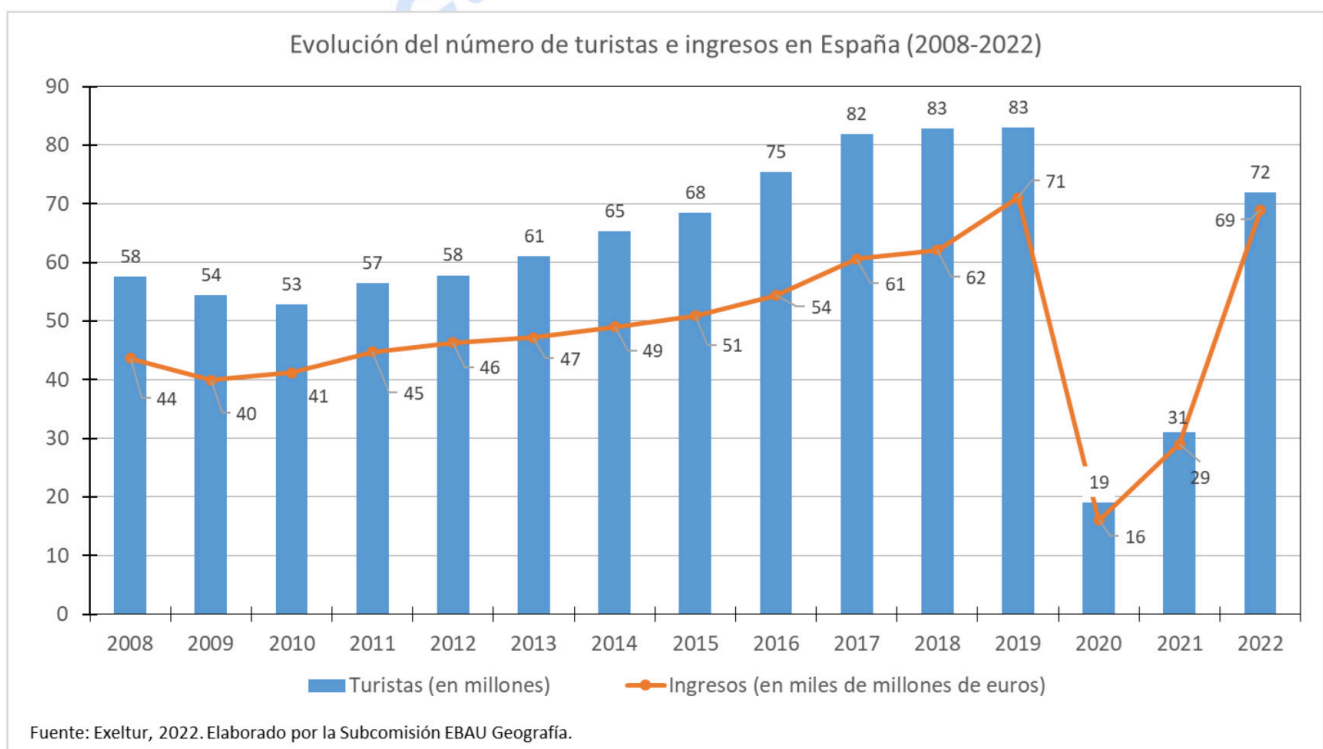
- Procedimiento por el cual se agrupan parcelas, generalmente pequeñas, permitiendo la mecanización, para mejorar la productividad y los rendimientos
- Agrupamiento de parcelas grandes para agilizar el trabajo y conseguir mejores rendimientos.
- Espacio urbanizado en las periferias urbanas con la finalidad de instalar industrias que lleguen de otras regiones.

3.4. BLOQUE III- Sectores industriales maduros:

- Son aquellos sectores industriales que apenas consumen energía y que tradicionalmente no empleaban mucha mano de obra.
- Son sectores industriales que actualmente se localizan en los parques tecnológicos.
- Son aquellos sectores industriales integrados por la metalurgia construcción naval, textil, etc., que se han visto afectados por la reconversión industrial, y que han sufrido una pérdida continuada de empleo.

4.- PREGUNTA TEÓRICA. Los recursos hídricos de Canarias (Total: 2 puntos). *Criterio de Evaluación: Explicar el origen y aprovechamiento de los recursos hídricos canarios superficiales y subterráneos, las obras hidráulicas (almacenamiento, canalización, etc.) y algunas medidas técnicas para solucionar la situación de déficit (depuradoras, desaladoras...).*

5.-PREGUNTA PRÁCTICA. Evolución del número de turistas e ingresos en España 2008-2022. Responde a las siguientes cuestiones (1 punto cada cuestión) (1 punto cada cuestión) (Total: 2 puntos).



a) Describe el gráfico del número de turistas e ingresos en España 2008-2022 (1 punto).

b) ¿Cuáles son los principales problemas a los que se enfrenta la actividad turística y las alternativas al modelo turístico tradicional? (1 punto).



Calcula tu nota en selectividad.academy/calculadora-selectividad

Herramienta gratuita



Selectividad Academy

Tu academia de selectividad online

● Mejor academia online de selectividad

Prueba sin compromiso

Primera clase gratis. Sin permanencia. Sin letra pequeña.

- ✓ Profesores especialistas en cada asignatura
- ✓ Clases adaptadas a tu nivel y tus objetivos
- ✓ Todos los exámenes oficiales resueltos paso a paso
- ✓ Calculadora de nota y guía completa en la web

623 769 002

Escríbenos por WhatsApp

www.selectividad.academy

→ Calcula tu nota en selectividad.academy/calculadora-selectividad

→ Guía completa en selectividad.academy/guia-selectividad

→ ¿Tienes dudas? Escríbenos sin compromiso