

**INSTRUCCIONES:**

Las faltas de ortografía podrán restar hasta **un punto** como máximo. Se considerará falta las que estén relacionadas con el uso del castellano y no se tendrán en cuenta las de términos específicos de la asignatura.

**PRIMERA PARTE. CONCEPTOS. Puntuación máxima: 3 puntos (0,75 puntos cada respuesta correcta)**

El alumno deberá contestar a **CUATRO** de las cuestiones a escoger de entre las propuestas (deberá señalar la única opción correcta en cada una de ellas)

1. La Puerta de Ishtar pertenece al siguiente periodo artístico.
  - a) Egipcio.
  - b) Mesopotámico.
  - c) Romano.
2. Representación en una superficie plana para dar una apariencia de profundidad.
  - a) Perspectiva.
  - b) Volumen.
  - c) Canon.
3. Mocárabe.
  - a) Decoración a base de versos del Corán.
  - b) Elemento decorativo con forma de prisma vertical de base cóncava.
  - c) Las respuestas a y b, son correctas.
4. Representación pictórica hecha en dos partes u hojas que pueden cerrarse una sobre otra.
  - a) Políptico.
  - b) Tríptico.
  - c) Díptico.
5. Escorzo.
  - a) Forma de giro violento sobre sí mismo.
  - b) Figura dispuesta perpendicular u oblicuamente al plano en que ha sido representada.
  - c) Ninguna de las anteriores es correcta.
6. Pintura que reduce la forma a conos, cubos, cilindros o esferas.
  - a) Pop-Art.
  - b) Cubismo.
  - c) Postimpresionismo.

**SEGUNDA PARTE. PREGUNTA A DESARROLLAR. Puntuación máxima: 3,5 puntos**

El alumno deberá desarrollar **UNA** de las preguntas a escoger de entre las propuestas:

1. Explica la evolución de la figura humana masculina a partir del *Kouros* de Anavysos, el *Doríforo* (Policleto) y el *Apoxiomenos* (Lisipo).
2. Evolución de la pintura renacentista italiana. Siglo XVI: Leonardo, Miguel Ángel y Rafael. La escuela veneciana.

**TERCERA PARTE. ANÁLISIS Y COMENTARIO DE OBRAS DE ARTE. Puntuación máxima: 2 puntos**

Analiza y comenta **UNA** obra de arte de entre las presentadas:



Fig.1



Fig.2

CUARTA PARTE. ANÁLISIS COMPARATIVO DE OBRAS DE ARTE. **Puntuación máxima: 1,5 puntos**

Describe y comenta las SEMEJANZAS Y DIFERENCIAS de entre una de las parejas de obras de arte presentadas:

**OPCIÓN A:**



Fig.1



Fig.2

**OPCIÓN B:**

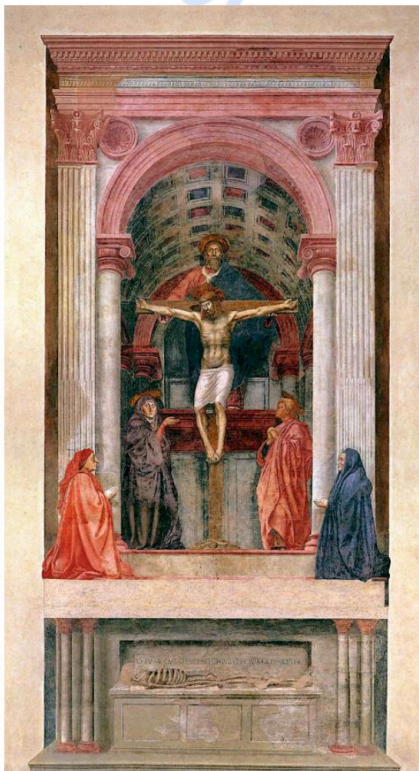


Fig.1

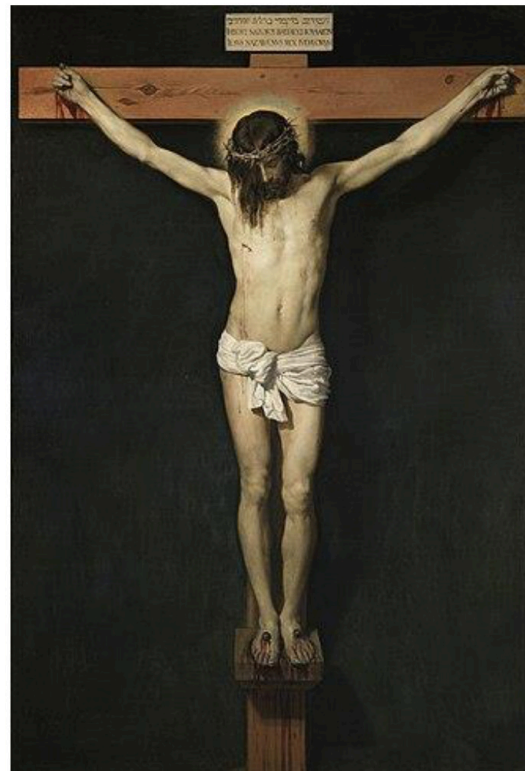


Fig.2



# Selectividad Academy

Tu academia de selectividad online

● Mejor academia online de selectividad

## Prueba sin compromiso

Primera clase gratis. Sin permanencia. Sin letra pequeña.

- ✓ Profesores especialistas en cada asignatura
- ✓ Clases adaptadas a tu nivel y tus objetivos
- ✓ Todos los exámenes oficiales resueltos paso a paso
- ✓ Calculadora de nota y guía completa en la web

**623 769 002**

Escríbenos por WhatsApp

[www.selectividad.academy](http://www.selectividad.academy)

→ Calcula tu nota en [selectividad.academy/calculadora-selectividad](http://selectividad.academy/calculadora-selectividad)

→ Guía completa en [selectividad.academy/guia-selectividad](http://selectividad.academy/guia-selectividad)

→ ¿Tienes dudas? Escríbenos sin compromiso