	<p>Evaluación de Bachillerato para el Acceso a la Universidad Castilla y León</p>	<p>GEOGRAFÍA</p>	<p>EXAMEN 2 páginas</p>
---	---	-------------------------	---

I.- TEMAS PARA DESARROLLAR.

(Debe elegir DOS de los cuatro temas siguientes, y responder sólo a los elegidos. Cada tema respondido tendrá una calificación máxima de 2 puntos)

Tema 1. Desarrolle, redactando con orden, coherencia y claridad expositiva, los contenidos relativos a “Las migraciones”.

Tema 2. Desarrolle, redactando con orden, coherencia y claridad expositiva, los contenidos relativos a “El sistema de transporte como forma de articulación territorial”.

Tema 3. Desarrolle, redactando con orden, coherencia y claridad expositiva, los contenidos relativos a los “Factores geográficos y características de la vegetación: Formaciones vegetales españolas y su distribución”.

Tema 4. Desarrolle, redactando con orden, coherencia y claridad expositiva, los contenidos relativos a “Dominios climáticos españoles: su problemática”.

II.- DEFINICIONES DE CONCEPTOS.

(Debe elegir CINCO de los diez conceptos siguientes, y responder sólo a los elegidos. Cada respuesta tendrá una calificación máxima de 0.40 puntos, con lo que la calificación máxima de esta parte del examen serán 2 puntos).

Defina con la mayor precisión posible (máximo de cinco líneas por cada concepto):

- Emigración
- P.A.C.
- Municipio
- P.Y.M.E.
- Área periurbana
- Orogenia
- Agricultura biológica
- Erosión
- F.E.D.E.R.
- Euro

III- LOCALIZACIÓN DE ELEMENTOS GEOGRÁFICOS EN EL MAPA MUDO.

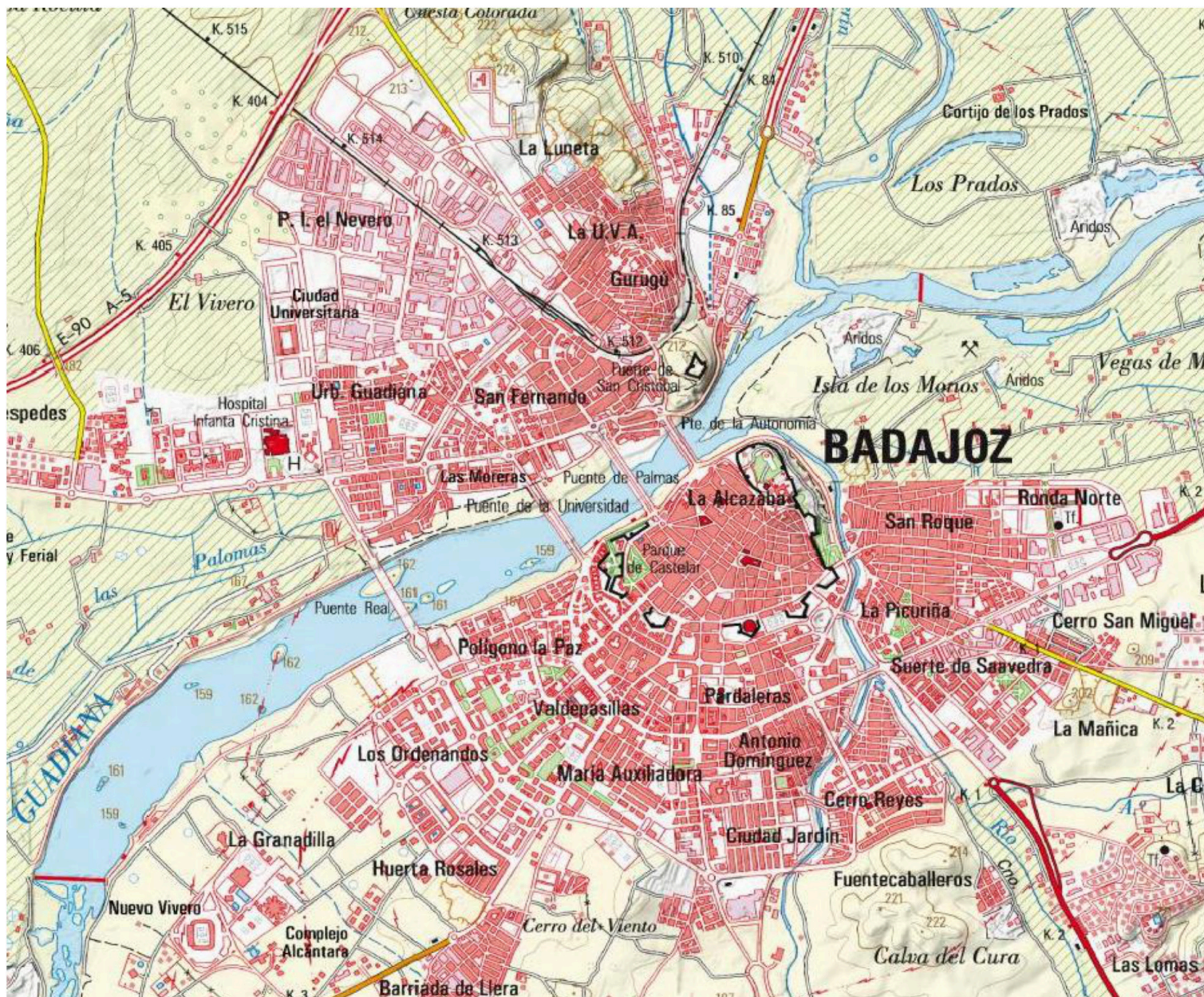
(Debe elegir DIEZ de los veinte elementos geográficos siguientes, y localizar en el mapa adjunto esos diez y sólo esos diez de forma inequívoca y con la mayor precisión posible -mediante punto, línea o contorno, y poniendo el número correspondiente-. Cada localización correcta tendrá una calificación máxima de 0.20 puntos, con lo que la calificación máxima total de esta parte del examen serán 2 puntos).

- | | | | |
|----------------------|----------------------|-----------------------|---------------------------|
| 1) Fuerteventura | 2) Álava | 3) Cabo Ortegal | 4) Alicante (provincia) |
| 5) Pico Veleta | 6) Las Alpujarras | 7) Cordillera Ibérica | 8) Cabo de La Nao |
| 9) Extremadura | 10) Golfo de Rosas | 11) Río Sil | 12) Tarragona (provincia) |
| 13) Mar Menor | 14) La Mancha | 15) Río Tajo | 16) Vizcaya |
| 17) Lago de Sanabria | 18) Jaén (provincia) | 19) Ría de Arosa | 20) Costa Brava |

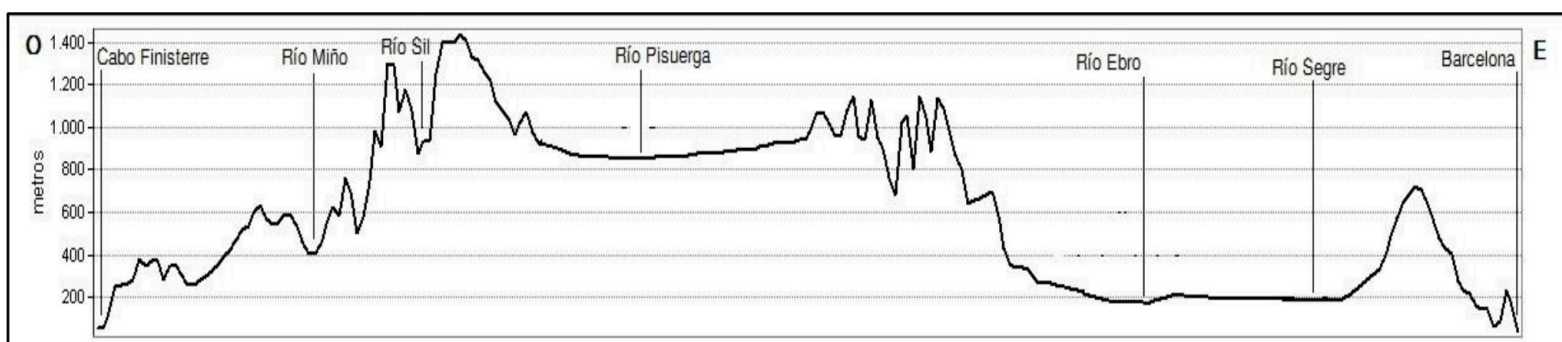
(El examen continúa al dorso, en la página siguiente)

IV.- PRÁCTICA (Debe elegir UNA de las dos prácticas siguientes, y responder sólo a la elegida. La respuesta tendrá una calificación máxima de 2 puntos)

PRÁCTICA 1: Comente la siguiente figura (Fuente: IGN-IBERPIX).



PRÁCTICA 2: A partir de la siguiente figura (corte Oeste-Este de la Península Ibérica entre Finisterre y Barcelona), comente las unidades de relieve que aparecen representadas en ella.





Selectividad Academy

Tu academia de selectividad online

● Mejor academia online de selectividad

Prueba sin compromiso

Primera clase gratis. Sin permanencia. Sin letra pequeña.

- ✓ Profesores especialistas en cada asignatura
- ✓ Clases adaptadas a tu nivel y tus objetivos
- ✓ Todos los exámenes oficiales resueltos paso a paso
- ✓ Calculadora de nota y guía completa en la web

623 769 002

Escríbenos por WhatsApp

www.selectividad.academy

→ Calcula tu nota en selectividad.academy/calculadora-selectividad

→ Guía completa en selectividad.academy/guia-selectividad

→ ¿Tienes dudas? Escríbenos sin compromiso