	<p>Evaluación de Bachillerato para el Acceso a la Universidad</p> <p>Castilla y León</p>	<p>GEOGRAFÍA</p>	<p>EXAMEN</p> <p>2 páginas</p>
---	---	-------------------------	--

I.- TEMAS PARA DESARROLLAR.

(Debe elegir DOS de los cuatro temas siguientes, y responder sólo a los elegidos. Cada tema respondido tendrá una calificación máxima de 2 puntos)

Tema 1. Desarrolle, redactando con orden, coherencia y claridad expositiva, los contenidos relativos a **“Los espacios turísticos. Características y evolución”**.

Tema 2. Desarrolle, redactando con orden, coherencia y claridad expositiva, los contenidos relativos a **“El sistema de transporte como forma de articulación territorial”**.

Tema 3. Desarrolle, redactando con orden, coherencia y claridad expositiva, los contenidos relativos a **“El relieve español, su diversidad geomorfológica”**.

Tema 4. Desarrolle, redactando con orden, coherencia y claridad expositiva, los contenidos relativos a los **“Las vertientes hidrográficas”**.

II.- DEFINICIONES DE CONCEPTOS.

(Debe elegir CINCO de los diez conceptos siguientes, y responder sólo a los elegidos. Cada respuesta tendrá una calificación máxima de 0.40 puntos, con lo que la calificación máxima de esta parte del examen serán 2 puntos).

Defina con la mayor precisión posible (máximo de cinco líneas por cada concepto):

- *Borrasca* • *Energías renovables* • *Hipermercado* • *Bosque caducifolio*
- *Tratado de Maastricht* • *Llanura* • *Empresa multinacional* • *Cerro testigo*
- *Ganadería extensiva* • *Diputación*

III- LOCALIZACIÓN DE ELEMENTOS GEOGRÁFICOS EN EL MAPA MUDO.

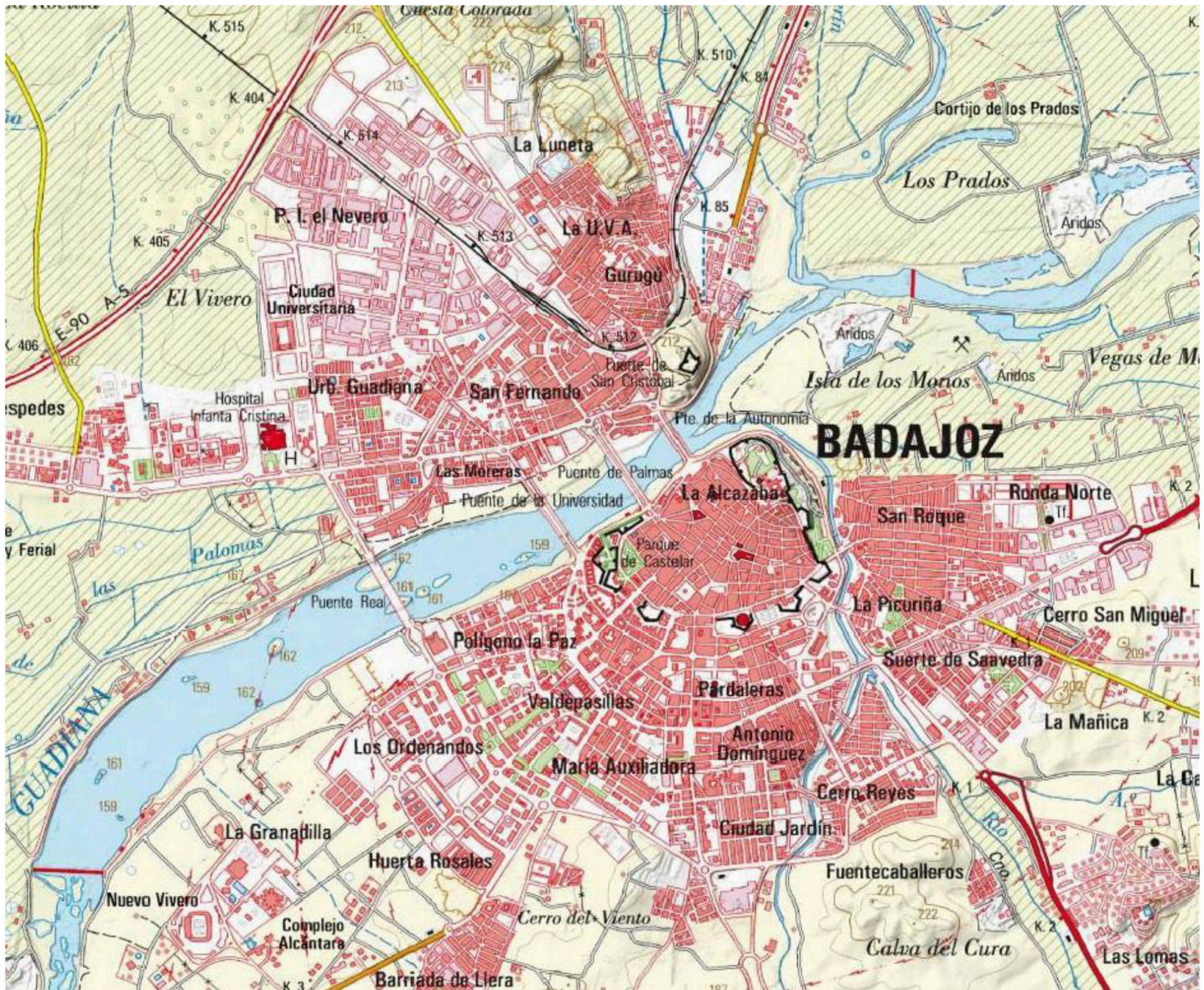
(Debe elegir DIEZ de los veinte elementos geográficos siguientes, y localizar en el mapa adjunto esos diez y sólo esos diez de forma inequívoca y con la mayor precisión posible -mediante punto, línea o contorno, y poniendo el número correspondiente-. Cada localización correcta tendrá una calificación máxima de 0.20 puntos, con lo que la calificación máxima total de esta parte del examen serán 2 puntos).

- | | | |
|---|-------------------------------|---|
| 1) La Gomera | 2) Cáceres (provincia) | 3) Cabo de Finisterre |
| 4) Aeropuerto Int. “Adolfo Suárez-Barajas” | 5) Formentera | 6) Lugo (provincia) |
| 7) Cabo de Gata | 8) Jaén (provincia) | 9) Cabo de Creus |
| 10) Cordillera Central | 11) Río Nervión | 12) Huelva (provincia) |
| 13) Puerto de Algeciras | 14) Río Guadalquivir | 15) Girona (provincia) |
| 16) Delta del Ebro | 17) Río Segura | 18) Illes Balears/Islas Baleares |
| 19) Albufera de Valencia | 20) Rías Altas | |

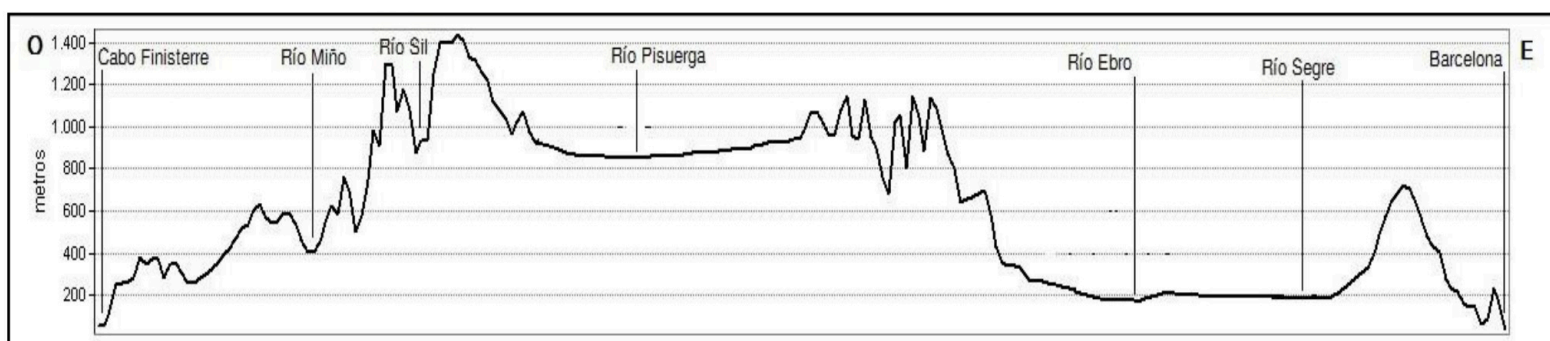
(El examen continúa al dorso, en la página siguiente)

IV.- PRÁCTICA (Debe elegir UNA de las dos prácticas siguientes, y responder sólo a la elegida. La respuesta tendrá una calificación máxima de 2 puntos)

PRÁCTICA 1: Comente la siguiente figura.



PRÁCTICA 2: Comente el siguiente gráfico.





Selectividad Academy

Tu academia de selectividad online

● Mejor academia online de selectividad

Prueba sin compromiso

Primera clase gratis. Sin permanencia. Sin letra pequeña.

- ✓ Profesores especialistas en cada asignatura
- ✓ Clases adaptadas a tu nivel y tus objetivos
- ✓ Todos los exámenes oficiales resueltos paso a paso
- ✓ Calculadora de nota y guía completa en la web

623 769 002

Escríbenos por WhatsApp

www.selectividad.academy

→ Calcula tu nota en selectividad.academy/calculadora-selectividad

→ Guía completa en selectividad.academy/guia-selectividad

→ ¿Tienes dudas? Escríbenos sin compromiso