

Parte teórica

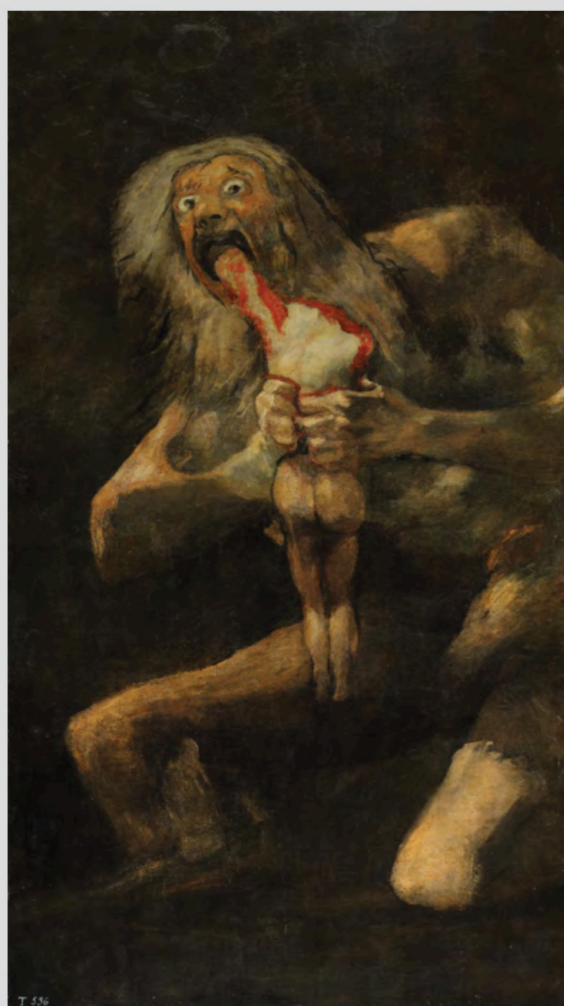
Desarrolla DOS de los ocho temas propuestos.

- 1.- Describe los distintos tipos de templo griego con referencia a las características arquitectónicas y a la decoración escultórica.
- 2.- Especifica las innovaciones de la escultura romana en relación con la griega.
- 3.- Describe las características del mosaico bizantino y de los temas iconográficos del Pantocrátor, la Virgen y la Deísis, así como su influencia en el arte occidental.
- 4.- Explica la evolución del arte hispanomusulmán.
- 5.- Analiza la evolución de la obra de Goya, como pintor y grabador, desde su llegada a la Corte hasta su exilio final en Burdeos.
- 6.- Describe las características del Romanticismo en la pintura de Ingres y de Delacroix.
- 7.- Explica las características generales del expresionismo y especifica las diferencias entre los grupos alemanes *El Puente* y *El jinete azul*.
- 8.- Explica la renovación temática, técnica y formal de la escultura en la primera mitad del siglo XX.

Parte práctica

Analiza y comenta TRES de las ocho imágenes propuestas.

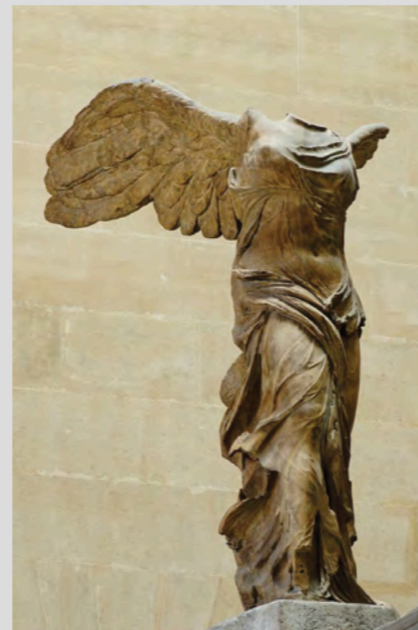
1



2



3



4



5



6



7



8





Selectividad Academy

Tu academia de selectividad online

● Mejor academia online de selectividad

Prueba sin compromiso

Primera clase gratis. Sin permanencia. Sin letra pequeña.

- ✓ Profesores especialistas en cada asignatura
- ✓ Clases adaptadas a tu nivel y tus objetivos
- ✓ Todos los exámenes oficiales resueltos paso a paso
- ✓ Calculadora de nota y guía completa en la web

623 769 002

Escríbenos por WhatsApp

www.selectividad.academy

→ Calcula tu nota en selectividad.academy/calculadora-selectividad

→ Guía completa en selectividad.academy/guia-selectividad

→ ¿Tienes dudas? Escríbenos sin compromiso