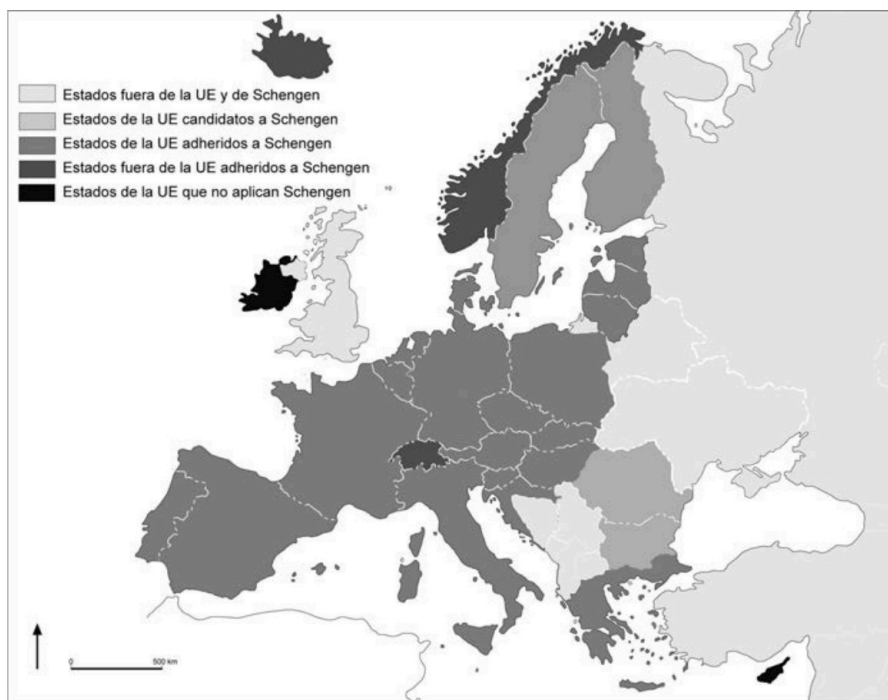


Responda a CUATRO de los cinco ejercicios siguientes. Cada ejercicio vale 2,5 puntos. En el caso de que responda a más ejercicios, solo se valorarán los cuatro primeros.

### Ejercicio 1

Observe el siguiente mapa:

*Estados adheridos al Tratado de Schengen*



FUENTE: Parlamento Europeo [en línea]. [Consulta: 12 enero 2023]

1. ¿Qué ventajas supone el Tratado de Schengen para los ciudadanos de los países adheridos a este tratado? Explique al menos tres ventajas.  
[1 punto]



**Geografía: mapas, gráficos y desarrollo bien organizados.**

selectividad.academy - 623 769 002

2. ¿Por qué en los últimos diez años se han puesto en cuestión algunos de los aspectos del Tratado de Schengen relacionados con los controles fronterizos? ¿Cuáles han sido las consecuencias de este cuestionamiento?

[1 punto]



**Guía completa en [selectividad.academy/guia-selectividad](https://selectividad.academy/guia-selectividad)**

Todo sobre la selectividad

3. Indique, en cada caso, el nombre de un estado que cumpla la condición del enunciado:

[0,5 puntos]

**a)** Estado de la Unión Europea (UE) dentro del Tratado de Schengen.

**b)** Estado dentro del Tratado de Schengen pero que no forma parte de la UE.

**c)** Estado de la UE candidato a sumarse al Tratado de Schengen.

**d)** Estado de la UE fuera del Tratado de Schengen.

● Tu esfuerzo tiene recompensa. Estamos contigo.

Prueba gratis

## Ejercicio 2

Lea el siguiente texto:

### El debate sobre las centrales nucleares vuelve a Europa

En las próximas semanas, Europa tendrá que decidir cómo quiere afrontar la transición energética y qué papel quiere que jueguen las centrales nucleares.

Ahora, la Comisión Europea quiere considerar esta energía —al menos durante un período transitorio— como energía verde, y para asegurarse el visto bueno de países reacios como Alemania, ha metido también en el mismo saco las centrales de gas. Se trata de una propuesta que todavía debe ser aprobada por el pleno de la Comisión Europea, pero que ya viene acompañada de polémica.

El Gobierno español rápidamente se posicionó en contra de este borrador de la Comisión. Considera que los residuos de la energía nuclear la invalidan para recibir el calificativo de «verde» y mantiene las fechas previstas para el cierre de las siete centrales nucleares que hay ahora en funcionamiento en el Estado. Actualmente, en la Unión Europea hay ciento cuatro reactores operativos. Alemania tiene ahora solo tres en funcionamiento y ha anunciado que este año 2022 los cerrará definitivamente.

En el lado opuesto está Francia, que ha hecho una apuesta clara por la energía nuclear. El país cuenta con cincuenta y seis reactores en marcha y uno más en construcción. El presidente francés, Emmanuel Macron, ya ha dicho que quiere construir nuevas centrales para garantizar la independencia energética del país.

Traducción y adaptación de una noticia publicada en *CCMA.cat* [en línea] (9 enero 2022)

1. El texto explica la intención de la Comisión Europea de declarar la energía nuclear y el gas energías verdes. Exponga las principales ideas del texto y los diferentes posicionamientos de los países implicados.

[1,5 puntos]



**Si algo no entiendes, pregúntanos sin compromiso**

623 769 002 · WhatsApp

selectividad.academy

2. Diga si las siguientes afirmaciones son verdaderas o falsas y justifique la respuesta:

[1 punto]

- El gas natural tiene un bajo impacto ambiental y por eso se considera una energía verde.



**Tú puedes. Y nosotros te ayudamos a demostrarlo.**

selectividad.academy

- La demanda energética de los países ricos va en aumento y la única forma de abastecerlos en un futuro será a través de la energía nuclear.

selectividad.academy

### Ejercicio 3

Observe la siguiente tabla:

*Principales aglomeraciones urbanas del mundo (2022)*

<i>Aglomeración</i>	<i>País</i>	<i>Habitantes</i>
Tokio-Yokohama	Japón	37.732.000
Yakarta	Indonesia	33.756.000
Nueva Deli	India	32.226.000
Cantón-Foshan	China	26.940.000
Bombay	India	24.973.000
Manila	Filipinas	27.922.000
Shanghái	China	24.073.000
São Paulo	Brasil	23.086.000
Seúl-Incheon	Corea del Sur	23.016.000
Ciudad de México	México	21.804.000
Nueva York	Estados Unidos	21.509.000
El Cairo	Egipto	20.296.000
Daca	Bangladés	18.627.000
Pekín	China	18.522.000
Calcuta	India	18.502.000

FUENTE: Adaptación de una tabla de <https://www.demographia.com>.

La tabla muestra la población de las quince mayores aglomeraciones urbanas del mundo. Los datos se refieren al continuo construido de cada aglomeración, aunque sobrepase —y a veces bastante— el estricto límite administrativo de la ciudad principal.

1. A partir de los datos de la tabla conteste las siguientes preguntas:

[0,5 puntos]

**a)** ¿Las ciudades y áreas urbanas más pobladas actualmente son las mismas que hace cincuenta años? Justifique la respuesta.

- b)** ¿En qué áreas del mundo se localizan las grandes aglomeraciones urbanas de la tabla?  
¿Cuáles son las causas de esta distribución?

**2.** Todas estas aglomeraciones articulan grandes áreas metropolitanas.

[1 punto]

- a)** ¿Qué es un área metropolitana?

- b)** ¿Cuál es la principal diferencia entre las funciones urbanas de la ciudad central y las del resto del territorio?

3. El Área Metropolitana de Barcelona está formada por treinta y seis municipios que agrupan en total a unos 3,3 millones de habitantes.

[1 punto]

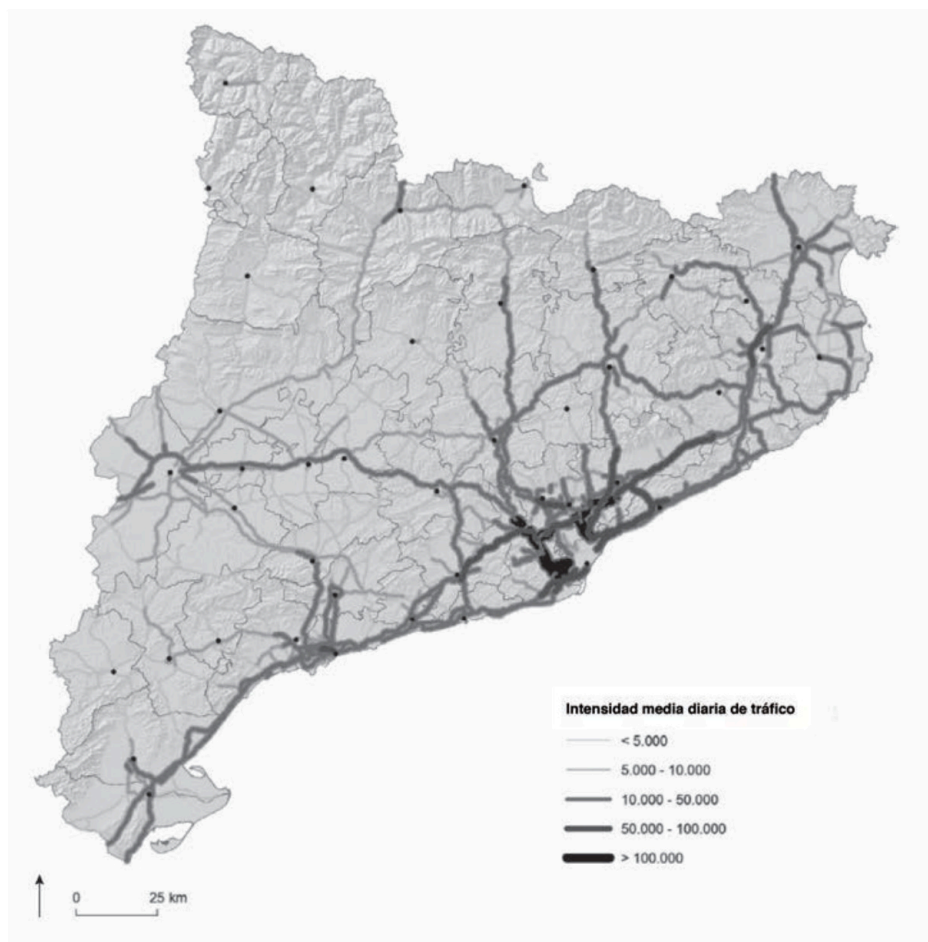
**a)** ¿Se puede considerar una megalópolis? Razone la respuesta

**b)** ¿Y una conurbación? Razone la respuesta.

## Ejercicio 4

Observe el siguiente mapa:

*Intensidad media diaria de tráfico en la red viaria (2015)*



FUENTE: Ignasi ALDOMÀ y Josep Ramon MÒDOL. *Atlas del món rural 2022: Despoblament o revitalització?* [en línea], 2022.

1. A partir del mapa responda a las siguientes preguntas:  
[1,5 puntos]  
*a)* ¿Dónde se localizan las vías de comunicación con más tráfico diario?

b) ¿Cuáles son las causas de la alta intensidad de tráfico en estas vías?

2. Diga si las siguientes afirmaciones son verdaderas o falsas y justifique la respuesta:

[1 punto]

— Las intensidades de tráfico más elevadas se observan en las vías que comunican las ciudades más pobladas.

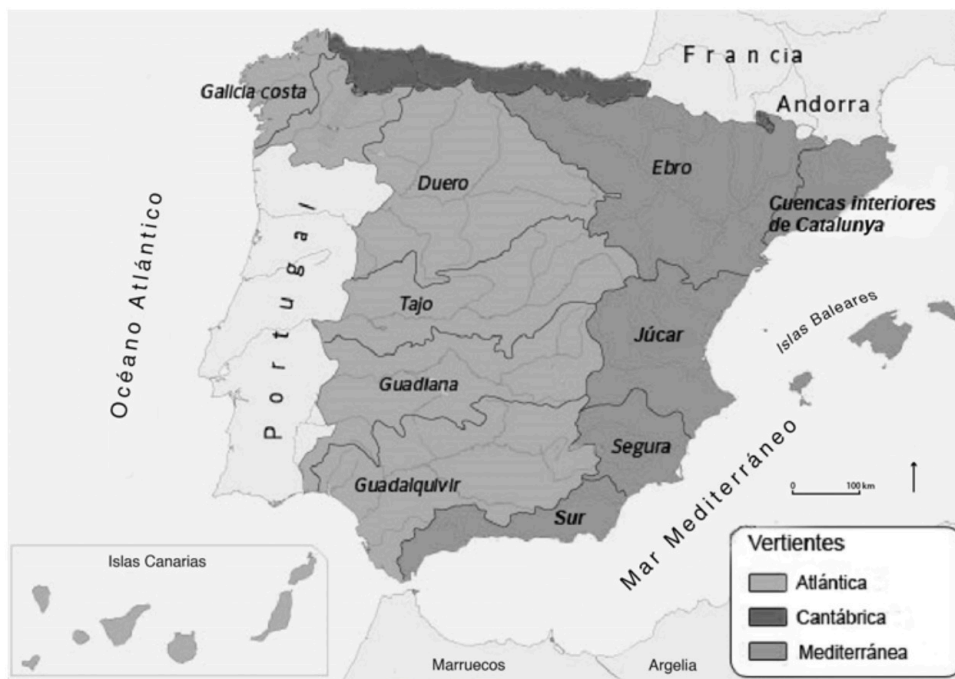
- El mapa de la intensidad de tráfico diario muestra que hay un equilibrio territorial en la localización de las ciudades más pobladas.

selectividad.academy

## Ejercicio 5

Observe el siguiente mapa:

### Vertientes hidrográficas



FUENTE: Adaptación de un mapa de <https://mestreacasa.gva.es>.

1. A partir del mapa comente las características de las tres vertientes hidrográficas de la España peninsular.  
[1 punto]

2. ¿La configuración de las vertientes hidrográficas condiciona la disponibilidad de agua en cada territorio? Razone la respuesta.  
[0,75 puntos]

3. Indique tres medidas que se podrían aplicar para reducir el consumo de agua en los territorios con más déficit de agua.  
[0,75 puntos]

selectividad.academy

--	--

--	--

Etiqueta de l'alumne/a



Institut  
d'Estudis  
Catalans

L'Institut d'Estudis Catalans ha tingut cura de la correcció lingüística i de l'edició d'aquesta prova d'accés



# Selectividad Academy

Tu academia de selectividad online

● Mejor academia online de selectividad

## Prueba sin compromiso

Primera clase gratis. Sin permanencia. Sin letra pequeña.

- ✓ Profesores especialistas en cada asignatura
- ✓ Clases adaptadas a tu nivel y tus objetivos
- ✓ Todos los exámenes oficiales resueltos paso a paso
- ✓ Calculadora de nota y guía completa en la web

**623 769 002**

Escríbenos por WhatsApp

[www.selectividad.academy](http://www.selectividad.academy)

→ Calcula tu nota en [selectividad.academy/calculadora-selectividad](http://selectividad.academy/calculadora-selectividad)

→ Guía completa en [selectividad.academy/guia-selectividad](http://selectividad.academy/guia-selectividad)

→ ¿Tienes dudas? Escríbenos sin compromiso