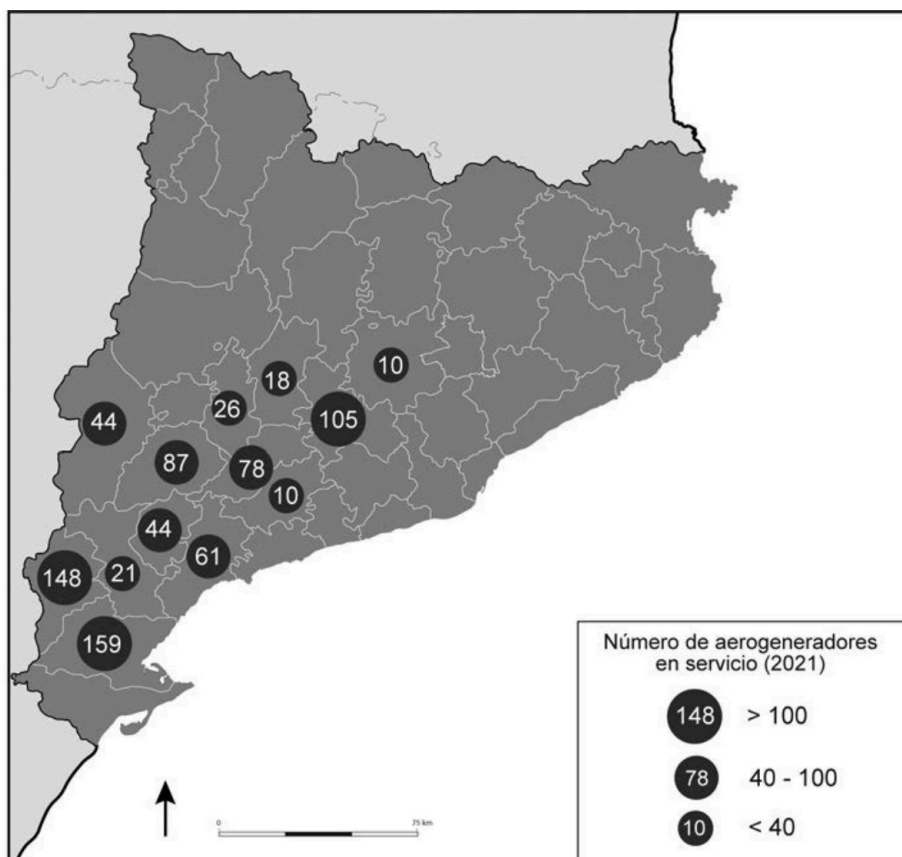


Responda a CUATRO de los cinco ejercicios siguientes. Cada ejercicio vale 2,5 puntos. En el caso de que responda a más ejercicios, solo se valorarán los cuatro primeros.

### Ejercicio 1

Observe el siguiente mapa:

*Parques eólicos en Catalunya (2021)*



FUENTE: Adaptación de un mapa publicado en el diario *Ara* [en línea] (28 octubre 2021).

1. A partir de la información representada en el mapa, conteste las siguientes preguntas:  
[1,5 puntos]  
**a)** ¿En qué comarcas hay más aerogeneradores en servicio? ¿Qué características tienen en común estas comarcas?



**Geografía: mapas, gráficos y desarrollo bien organizados.**

selectividad.academy - 623 769 002

b) ¿Por qué motivos hay muchas comarcas de Catalunya que no tienen parques eólicos?



**Guía completa en [selectividad.academy/guia-selectividad](https://selectividad.academy/guia-selectividad)**

Todo sobre la selectividad

c) Explique los problemas que puede causar el desequilibrio en la distribución territorial de los parques eólicos.

2. Justifique si la siguiente afirmación es verdadera o falsa: «Los parques eólicos son una fuente de energía renovable, pero no es aconsejable instalarlos porque originan muchos problemas ambientales».

[1 punto]

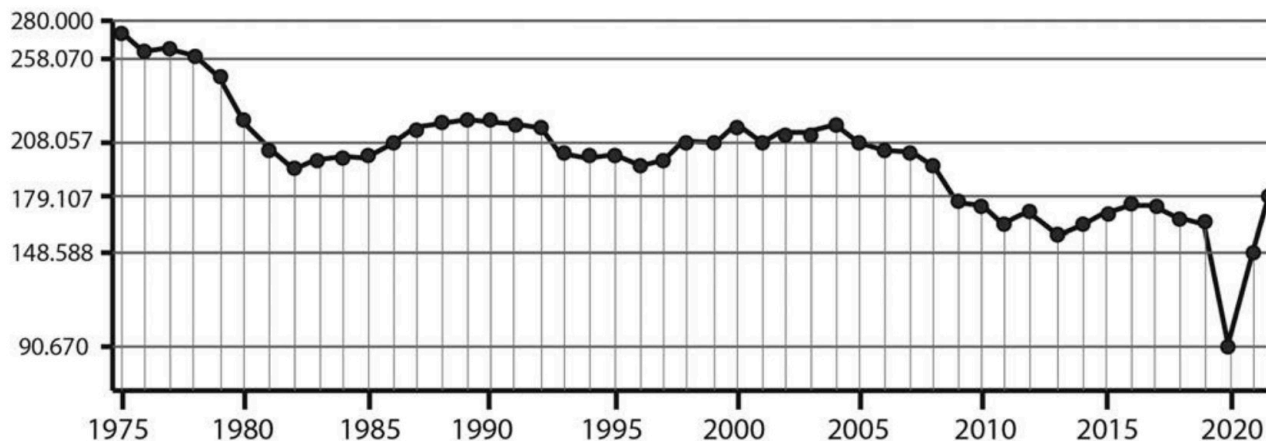
● Tu esfuerzo tiene recompensa. Estamos contigo.

Prueba gratis

## Ejercicio 2

Observe el siguiente gráfico:

*Evolución del número de matrimonios en España (1975-2022)*



FUENTE: Instituto Nacional de Estadística [en línea].

1. Explique las causas de la evolución de la nupcialidad a lo largo del periodo 1975-2022. [1 punto]



**Si algo no entiendes, pregúntanos sin compromiso**

623 769 002 · WhatsApp

2. La tasa global de fecundidad en España en 2022 era de 31,4, mientras que el indicador coyuntural de fecundidad era de 1,16.

[1 punto]

a) ¿Qué miden estas dos tasas?



**Tú puedes. Y nosotros te ayudamos a demostrarlo.**

selectividad.academy

- b) Explique las consecuencias demográficas del valor 1,16 del indicador coyuntural de fecundidad.

3. Proponga y justifique dos medidas que se podrían aplicar para revertir el problema de la baja natalidad que existe en España.

[0,5 puntos]

### Ejercicio 3

Observe la siguiente imagen:

*Los tejidos urbanos (barrio de Bellvitge, el Hospitalet de Llobregat)*



FUENTE: Google Earth [en línea]. [Consulta: 29 diciembre 2023]

1. Responda a las siguientes preguntas.

[1,5 puntos en total]

**a)** De acuerdo con su función, ¿cómo se clasifican los barrios como el de Bellvitge?

[0,25 puntos]

**b)** ¿En qué zonas urbanas se construyó este tipo de barrio?

[0,25 puntos]

c) ¿En qué periodo se construyó la mayoría de los barrios de este tipo y qué problemas urbanísticos presentaban?

[0,5 puntos]

d) Justifique si la siguiente afirmación es verdadera o falsa: «En las ciudades existe una segregación espacial de la población según el nivel de renta».

[0,5 puntos]

2. Compare las consecuencias en la movilidad y el impacto en el medio ambiente de un tipo de trama urbana como el de la ciudad compacta y el de una zona suburbana de casas unifamiliares aisladas.

[1 punto]

selectividad.academy

## Ejercicio 4

Lea el siguiente texto:

### El relevo generacional en el campo español

En España, tres de cada cinco agricultores tienen más de cincuenta y cinco años. En diez años, una buena parte se habrá jubilado. El dato revela un serio problema de relevo generacional en un sector estratégico de nuestra economía.

Los incentivos económicos de la PAC para animar a los jóvenes a continuar con la actividad agraria familiar no son suficientes. La caída de los precios, el aumento de los costes de producción y la dificultad de acceder a la tierra son causas de la desafección de los jóvenes por la actividad agrícola. Y sin jóvenes no es posible afrontar el reto de la digitalización, el cambio climático o la transición ecológica.

La mayor parte de las explotaciones tienen una dimensión por debajo del umbral de rentabilidad. El mercado de tierras es difícil y muy caro, y quien no herede las explotaciones tiene muy complicado entrar en el mundo de la agricultura, ya que es necesario disponer de una elevada cantidad de dinero.

En el contexto actual, el campo es clave para garantizar la seguridad alimentaria, es el repositorio medioambiental y concentra un incalculable patrimonio cultural. Los riesgos son graves y en los próximos años precipitarán el despoblamiento rural, el infracultivo y la concentración de la agricultura en pocos propietarios.

La sangría poblacional solo podrá cortarse creando condiciones favorables para la vida de las personas, que acorten las enormes distancias entre un mundo urbano que ofrece oportunidades y un mundo rural escaso en todo. Asentar población en el medio rural de forma sostenible significa hacerlo en un campo preservado de la deforestación, la contaminación, los incendios, los vertidos y la desprotección del patrimonio medioambiental. Un campo que genere un tejido productivo diversificado, una potente economía verde, que retenga a habitantes y capte un turismo que aporte nuevas oportunidades a su población. Las instituciones deben abordar políticas ambiciosas de desarrollo local y dar respuesta a las demandas de los territorios rurales.

FUENTE: Adaptación realizada a partir del texto de Reyes Alonso MARTÍN COLETO. «La actual crisis agrava el relevo generacional en el campo español». *elDiario.es* [en línea] (30 abril 2022).

1. A partir del texto, responda a las siguientes preguntas:

[1 punto]

a) El texto expone el problema de la falta de relevo generacional en el campo. ¿Cuáles son sus causas?

b) ¿Por qué es importante asegurar el relevo generacional y la continuidad de la actividad agrícola?

2. En el texto se menciona la PAC. Desde que España entró en la Unión Europea, el sector primario se ha visto muy condicionado por la PAC. Explique qué es la PAC y cuáles son sus objetivos.

[0,75 puntos]

selectividad.academy

3. El sector primario tiene una gran dependencia de las condiciones climatológicas, y actualmente debe afrontar las consecuencias del cambio climático. Explique tres efectos del cambio climático en el sector primario.

[0,75 puntos]

### Ejercicio 5

Observe la siguiente tabla:

*Turismo extranjero en Catalunya en 2022  
(en miles)*

<i>Lugar de procedencia</i>	<i>Número de turistas</i>
Alemania	1.211,2
Bélgica	323,6
Francia	3.418,3
Irlanda	348,4
Italia	1.036,8
Países Bajos	665,7
Países nórdicos	566,6
Portugal	162
Reino Unido	1.453,3
Rusia	126,7
Suiza	306,9
<i>Resto de Europa</i>	2.058,6
Argentina	125,9
Brasil	133,6
Canadá	149,2
Estados Unidos	1.162,6
<i>Resto de América</i>	469,8
China	24,6
Japón	58,8
<i>Resto del mundo</i>	1.049,5
Total	14.852

FUENTE: Adaptación de una tabla publicada por el Instituto de Estadística de Catalunya (Idescat) [en línea].

Tras el periodo 2020-2021, en que el turismo quedó muy afectado por la pandemia del COVID-19, el número de turistas extranjeros que visitaron Catalunya en el 2022 ya se acercó a las cifras de antes de la pandemia.

1. Explique cuáles son los principales destinos del turismo extranjero en Catalunya.  
[1 punto]

selectividad.academy

2. Se ha observado que el turismo masivo provoca la gentrificación de los barrios más turísticos de las ciudades.

[1 punto]

**a)** Explique en qué consiste la gentrificación y cómo afecta a la población residente.

**b)** Proporcione un argumento a favor de la gentrificación y otro en contra.

selectividad.academy

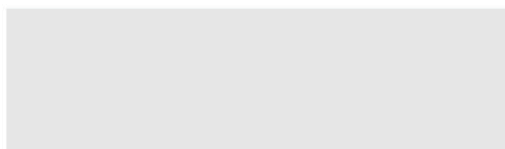
3. Justifique si la siguiente afirmación es verdadera o falsa: «La diversificación turística puede ser una alternativa al turismo de masas».  
[0,5 puntos]

selectividad.academy

--	--

--	--

Etiqueta de l'estudiant



Institut  
d'Estudis  
Catalans

L'Institut d'Estudis Catalans ha tingut cura de la correcció lingüística i de l'edició d'aquesta prova d'accés



# Selectividad Academy

Tu academia de selectividad online

● Mejor academia online de selectividad

## Prueba sin compromiso

Primera clase gratis. Sin permanencia. Sin letra pequeña.

- ✓ Profesores especialistas en cada asignatura
- ✓ Clases adaptadas a tu nivel y tus objetivos
- ✓ Todos los exámenes oficiales resueltos paso a paso
- ✓ Calculadora de nota y guía completa en la web

**623 769 002**

Escríbenos por WhatsApp

[www.selectividad.academy](http://www.selectividad.academy)

→ Calcula tu nota en [selectividad.academy/calculadora-selectividad](http://selectividad.academy/calculadora-selectividad)

→ Guía completa en [selectividad.academy/guia-selectividad](http://selectividad.academy/guia-selectividad)

→ ¿Tienes dudas? Escríbenos sin compromiso