

Trieu DOS dels cinc exercicis següents i responeu a les qüestions corresponents. Cada exercici val 5 punts. Els dos exercicis escollits poden ser de la mateixa tipologia.

### Exercici 1

[5 punts en total]



*Els afusellaments o El 3 de maig a Madrid*, de Francisco de Goya

- a) Feu un esquema o resum del procediment que apliqueu en el comentari d'una obra pictòrica. [1 punt]



**Historia del Arte: comentarios de obras paso a paso.**

selectividad.academy - 623 769 002

- b) Desenvolpeu l'esquema o el resum de la pregunta anterior en el comentari d'*Els afuse-llaments* o *El 3 de maig a Madrid*, de Francisco de Goya. [4 punts]



**Calcula tu nota en [selectividad.academy/calculadora-selectividad](https://selectividad.academy/calculadora-selectividad)**

Herramienta gratuita

[selectividad.academy](https://selectividad.academy)

selectividad.academy

## Exercici 2

[5 punts en total]



*Maman*, de Louise Bourgeois

- a) Feu un esquema o resum del procediment que apliqueu en el comentari d'una obra escultòrica. [1 punt]

● Tu esfuerzo tiene recompensa. Estamos contigo.

Prueba gratis

- b) Desenvolpeu l'esquema o el resum de la pregunta anterior en el comentari de l'obra *Maman*, de Louise Bourgeois. [4 punts]



**¿Algo no te sale? Aquí estamos para ayudarte**

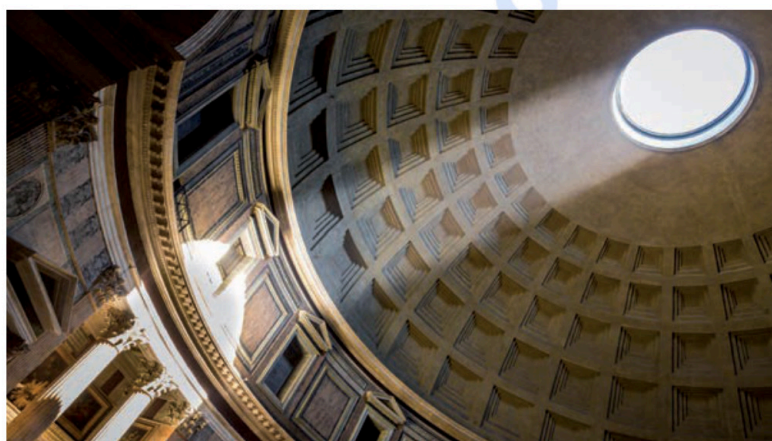
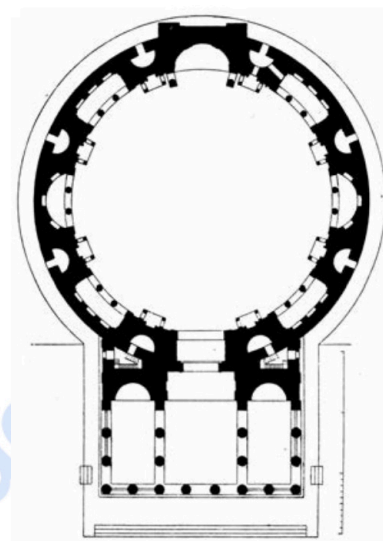
623 769 002

[selectividad.academy](https://selectividad.academy)

selectividad.academy

### Exercici 3

[5 punts: 1 punt per cada apartat]



Panteó de Roma

a) Dateu l'obra i situeu-la en el context històric i cultural corresponent.



**Tú puedes. Y nosotros te ayudamos a demostrarlo.**

[selectividad.academy](https://selectividad.academy)

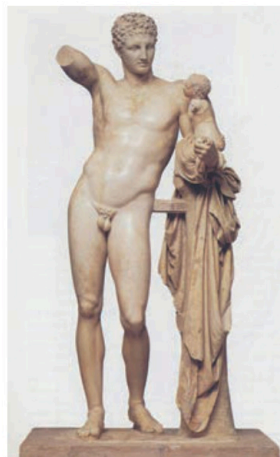
**b)** Digueu a quin estil pertany l'obra i esmenteu tres característiques formals o conceptuals de l'escultura hellenística.

**c)** Feu una anàlisi de la planta, l'alçat i la coberta del Panteó de Roma.

selectividad.academy

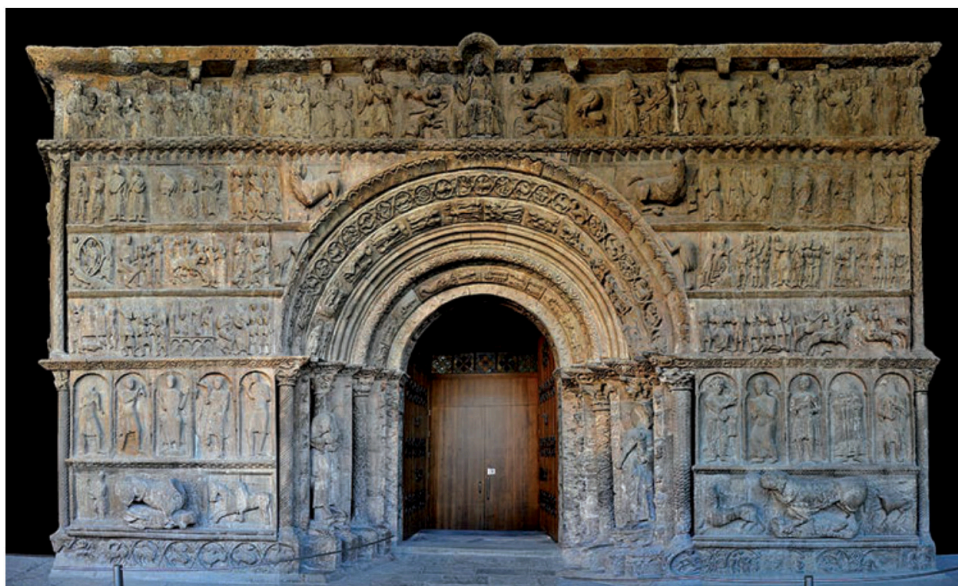
d) Expliqueu l'ús, la funció i el significat d'aquest edifici.

e) Ordeneu cronològicament de més antiga (1) a més recent (4) les obres següents. Per fer-ho, escriviu els números corresponents a les caselles que hi ha a sota de les imatges. (Cal completar tota la seqüència. En cas contrari, l'exercici no serà puntuat.)



## Exercici 4

[5 punts: 1 punt per cada apartat]



Portalada del monestir de Santa Maria de Ripoll

a) Dateu l'obra i situeu-la en el context històric i cultural corresponent.

*b)* Digueu a quin estil pertany l'obra i esmenteu tres edificis gòtics.

*c)* Descriviu la compartimentació dels relleus i esmenteu-ne, com a mínim, tres característiques estilístiques.

d) Esmenteu el tema i els grups iconogràfics principals de l'obra i expliqueu la funció d'aquestes façanes esculpides.

selectividad.academy

e) Encercleu els QUATRE ítems de la llista que NO tenen relació amb la pintura que es reproduïx a la dreta.

1. Art abstracte
2. Riquesa mercantil
3. Pintura al fresc
4. Retrat
5. Costumisme
6. Detallisme
7. Gòtic
8. Temàtica mitològica
9. Països Baixos
10. Romànic



*El matrimoni Arnolfini,*  
de Jan van Eyck

## Exercici 5

[5 punts: 1 punt per cada apartat]



*La mort de la Mare de Déu, de Caravaggio*

a) Dateu l'obra i situeu-la en el context històric i cultural corresponent.

selectividad.academy

**b)** Digueu a quin estil pertany l'obra i esmenteu tres característiques de l'arquitectura d'aquest estil.

**c)** Descriviu les característiques formals que defineixen l'estil de Caravaggio.

*d)* Expliqueu el tema, la funció i el significat de l'obra.

selectividadacademy

- e) Definiu *volta de canó* i *perspectiva lineal* a partir de l'obra de Rafael reproduïda a continuació.



*L'escola d'Atenes*, de Rafael

--	--

--	--

Etiqueta de l'alumne/a



Institut  
d'Estudis  
Catalans

L'Institut d'Estudis Catalans ha tingut cura de la correcció lingüística i de l'edició d'aquesta prova d'accés

## Proves d'accés a la universitat

# Història de l'art

## Sèrie 3

Qualificació			TR	
Exercici _	a			
	b			
	c			
	d			
	e			
Exercici _	a			
	b			
	c			
	d			
	e			
Suma de notes parcials			X	
Qualificació final			X	

Etiqueta de l'alumne/a

Ubicació del tribunal .....

Número del tribunal .....

Etiqueta de qualificació

Etiqueta del corrector/a

---

Trieu DOS dels cinc exercicis següents i responeu a les qüestions corresponents. Cada exercici val 5 punts. Els dos exercicis escollits poden ser de la mateixa tipologia.

---

### Exercici 1

[5 punts en total]



*Eros i Psique*, d'Antonio Canova

- a) Feu un esquema o resum del procediment que apliqueu en el comentari d'una obra escultòrica. [1 punt]

- b) Desenvolpeu l'esquema o el resum de la pregunta anterior en el comentari de l'obra *Eros i Psique*, d'Antonio Canova. [4 punts]

selectividad.academy

[selectividad.academy](https://selectividad.academy)

selectividad.academy

## Exercici 2

[5 punts en total]



*Guernica*, de Pablo Ruiz Picasso

- a) Feu un esquema o resum del procediment que apliqueu en el comentari d'una obra pictòrica. [1 punt]

- b) Desenvolpeu l'esquema o el resum de la pregunta anterior en el comentari del *Guernica*, de Pablo Ruiz Picasso. [4 punts]

selectividad.academy

[selectividad.academy](https://selectividad.academy)

[selectividad.academy](https://selectividad.academy)

### Exercici 3

[5 punts: 1 punt per cada apartat]



Aqüeducte de les Ferreres o Pont del Diable

- a) Dateu l'obra i situeu-la en el context històric i cultural corresponent.

**b)** Digueu a quin estil pertany l'obra i esmenteu tres característiques formals o conceptuals de l'escultura d'aquest estil.

**c)** Feu una descripció tècnica, estructural i estilística de l'aqüeducte.

selectividad.academy

d) Expliqueu la funció i el significat d'aquesta obra arquitectònica.

e) Compareu les dues escultures següents i esmenteu quatre diferències formals que n'identifiquen els estils respectius.



## Exercici 4

[5 punts: 1 punt per cada apartat]



Capella dels Scrovegni o de l'Arena, de Giotto

a) Dateu l'obra i situeu-la en el context històric i cultural corresponent.

*b)* Digueu a quin estil pertanyen les pintures i esmenteu una altra obra pictòrica, una d'escultòrica i una d'arquitectònica d'aquest estil.

*c)* Esmenteu quatre característiques estilístiques (formals) de Giotto en aquest conjunt pictòric.

d) Expliqueu la funció i el significat de les pintures. Digueu també on, com i per què es representa el comitent.

selectividad.academy

e) Relacioneu, mitjançant fletxes o números, els termes següents amb els elements arquitectònics que formen aquesta portalada.

1. Llinda
2. Arquivolta
3. Mainell o trencallums
4. Brancal o muntant
5. Timpà



Portalada de Sant Pere de Moissac

## Exercici 5

[5 punts: 1 punt per cada apartat]



*David*, de Donatello

a) Dateu l'obra i situeu-la en el context històric i cultural corresponent.

- b) Digueu a quin estil pertany l'obra i esmenteu tres característiques de l'arquitectura d'aquest estil.

selectividad.academy

- c) Feu un comentari tècnic i formal de l'obra en què en descriuiu, com a mínim, quatre característiques de l'estil.

selectividad.academy

- d) Expliqueu el tema, la funció i el significat de l'obra.

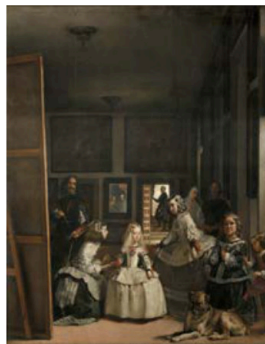
e) Situeu en l'eix cronològic, mitjançant fletxes, les obres que es reproduïxen a continuació.



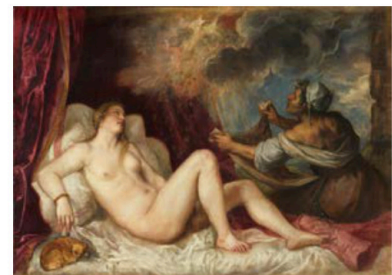
*L'enterrament del senyor d'Orgaz, d'El Greco*



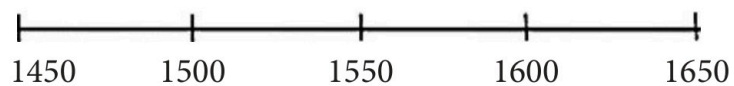
*Mare de Déu de les Roques, de Leonardo da Vinci*



*Las Meninas, de Velázquez*



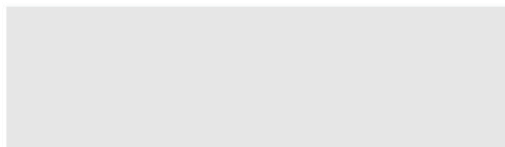
*Dànae rebent la pluja d'or, de Ticià*



--	--

--	--

Etiqueta de l'alumne/a



Institut  
d'Estudis  
Catalans

L'Institut d'Estudis Catalans ha tingut cura de la correcció lingüística i de l'edició d'aquesta prova d'accés



# Selectividad Academy

Tu academia de selectividad online

● Mejor academia online de selectividad

## Prueba sin compromiso

Primera clase gratis. Sin permanencia. Sin letra pequeña.

- ✓ Profesores especialistas en cada asignatura
- ✓ Clases adaptadas a tu nivel y tus objetivos
- ✓ Todos los exámenes oficiales resueltos paso a paso
- ✓ Calculadora de nota y guía completa en la web

**623 769 002**

Escríbenos por WhatsApp

[www.selectividad.academy](http://www.selectividad.academy)

→ Calcula tu nota en [selectividad.academy/calculadora-selectividad](http://selectividad.academy/calculadora-selectividad)

→ Guía completa en [selectividad.academy/guia-selectividad](http://selectividad.academy/guia-selectividad)

→ ¿Tienes dudas? Escríbenos sin compromiso