

Trieu DOS dels cinc exercicis següents i responeu a les qüestions corresponents. Cada exercici val 5 punts. Els dos exercicis escollits poden ser de la mateixa tipologia.

### Exercici 1

[5 punts en total]



*El jurament dels Horacis*, de Jacques-Louis David

- a) Feu un esquema o resum del procediment que apliqueu en el comentari d'una obra pictòrica. [1 punt]



**Historia del Arte: comentarios de obras paso a paso.**

selectividad.academy - 623 769 002

- b) Desenvolpeu l'esquema o el resum de la pregunta anterior en el comentari de l'obra *El jurament dels Horacis*, de Jacques-Louis David. [4 punts]



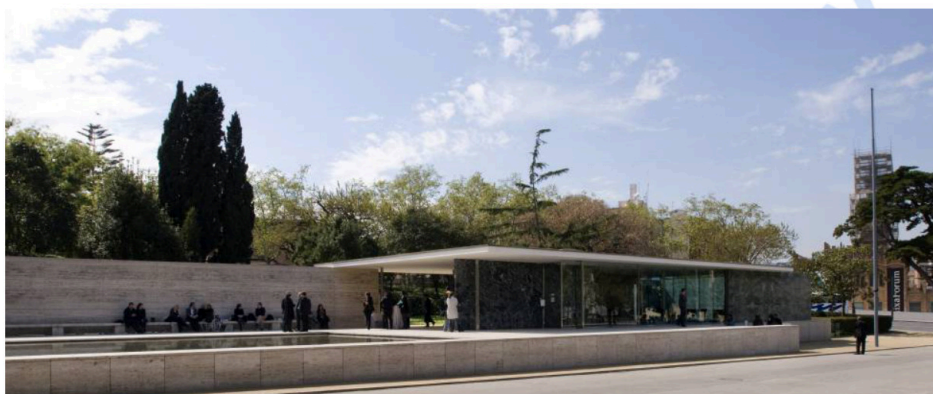
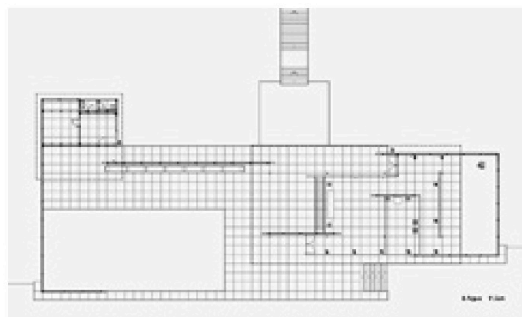
**Calcula tu nota en [selectividad.academy/calculadora-selectividad](https://selectividad.academy/calculadora-selectividad)**  
Herramienta gratuita

[selectividad.academy](https://selectividad.academy)

**selectividad.academy**

## Exercici 2

[5 punts en total]



Pavelló Alemany de Barcelona, de Mies van der Rohe

- a) Feu un esquema o resum del procediment que seguïu en el comentari d'una obra arquitectònica. [1 punt]

● Tu esfuerzo tiene recompensa. Estamos contigo.

Prueba gratis

- b) Desenvolpeu l'esquema o el resum de la pregunta anterior en el comentari del Pavelló Alemany de Barcelona, de Mies van der Rohe. [4 punts]



**¿Algo no te sale? Aquí estamos para ayudarte**

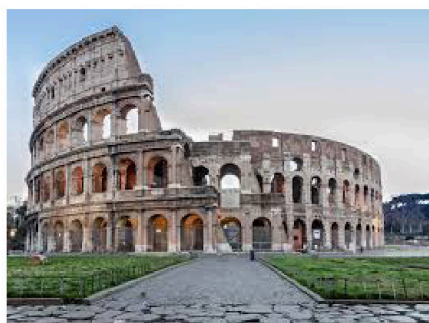
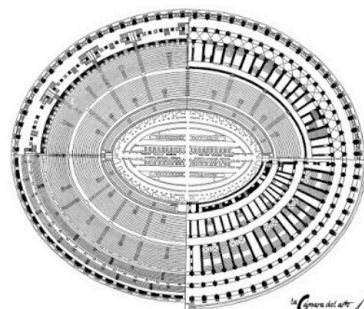
623 769 002

[selectividad.academy](https://selectividad.academy)

**selectividad.academy**

### Exercici 3

[5 punts: 1 punt per cada apartat]



Colosseu (Roma)

a) Dateu l'obra i situeu-la en el context històric i cultural corresponent.



**Tú puedes. Y nosotros te ayudamos a demostrarlo.**

selectividad.academy

b) Digueu a quin estil pertany aquest edifici i esmenteu tres característiques de l'escultura d'aquest període.

c) Expliqueu cinc característiques tècniques, formals o estructurals del Colosseu.

selectividad.academy

d) Exposeu quina era la funció originària de l'edifici i l'ús que se'n feia.

e) Expliqueu els conceptes *contrapposto* i *cànon* a partir de l'escultura reproduïda a continuació.



*Dorífor*, de Policlet

## Exercici 4

[5 punts: 1 punt per cada apartat]



*Tapís o Brodat de la Creació (catedral de Girona)*

a) Dateu l'obra i situeu-la en el context històric i cultural corresponent.

selectiv

b) Digueu a quin estil pertany aquest tapís i esmenteu tres característiques de l'escultura del mateix estil.

c) Expliqueu cinc característiques tècniques, formals o compositives del *Tapís de la Creació*.

d) Enumereu les sèries temàtiques que s'hi representen i exposeu una hipòtesi sobre l'ús que se'n feia originàriament.

e) Relacioneu, mitjançant fletxes o números, QUATRE termes de la llista següent amb els elements arquitectònics que identifiqueu en la fotografia. Hi ha dos elements de la llista que heu de descartar.

1. Arc apuntat o ogival
2. Volta de creueria
3. Clau de volta
4. Volta de canó
5. Trifori
6. Cúpula



## Exercici 5

[5 punts: 1 punt per cada apartat]



*Èxtasi de santa Teresa de Jesús*, de Gian Lorenzo Bernini

a) Dateu l'obra i situeu-la en el context històric i cultural corresponent.

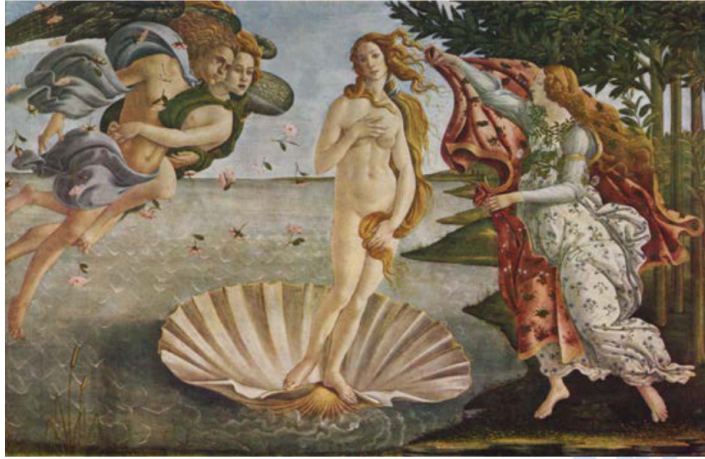
**b)** Digueu a quin estil pertany aquesta escultura i esmenteu tres característiques de l'arquitectura del mateix període.

**c)** Expliqueu cinc característiques tècniques, formals o compositives de l'obra.

*d)* Quin tema es representa i quina funció tenia aquest conjunt artístic?

selectividadacademy

- e) Exposeu quatre diferències formals o estilístiques entre les dues pintures següents, representatives del Renaixement.



*El naixement de Venus*, de Sandro Botticelli, 1482-1486 (Florència, Galeria dels Uffizi)

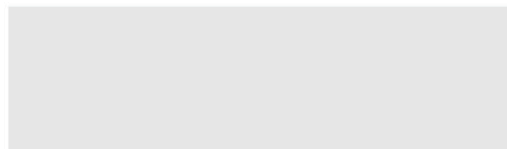


*Dànae rebent la pluja d'or*, de Ticià, 1560-1565 (Madrid, Museu del Prado)

--	--

--	--

Etiqueta de l'alumne/a



Institut  
d'Estudis  
Catalans

L'Institut d'Estudis Catalans ha tingut cura de la correcció lingüística i de l'edició d'aquesta prova d'accés



# Selectividad Academy

Tu academia de selectividad online

● Mejor academia online de selectividad

## Prueba sin compromiso

Primera clase gratis. Sin permanencia. Sin letra pequeña.

- ✓ Profesores especialistas en cada asignatura
- ✓ Clases adaptadas a tu nivel y tus objetivos
- ✓ Todos los exámenes oficiales resueltos paso a paso
- ✓ Calculadora de nota y guía completa en la web

**623 769 002**

Escríbenos por WhatsApp

[www.selectividad.academy](http://www.selectividad.academy)

- Calcula tu nota en [selectividad.academy/calculadora-selectividad](http://selectividad.academy/calculadora-selectividad)
- Guía completa en [selectividad.academy/guia-selectividad](http://selectividad.academy/guia-selectividad)
- ¿Tienes dudas? Escríbenos sin compromiso