

Trieu DOS dels cinc exercicis següents i responeu a les qüestions corresponents. Cada exercici val 5 punts. Els dos exercicis escollits poden ser de la mateixa tipologia.

Exercici 1

[5 punts en total]



La vicaria, de Marià Fortuny

- a) Feu un esquema o resum del procediment que apliqueu en el comentari d'una obra pictòrica. [1 punt]



Historia del Arte: comentarios de obras paso a paso.

selectividad.academy - 623 769 002

- b) Desenvolpeu l'esquema o el resum de la pregunta anterior en el comentari de *La vicaria*, de Marià Fortuny. [4 punts]



Calcula tu nota en selectividad.academy/calculadora-selectividad

Herramienta gratuita

selectividad.academy

selectividad.academy

Exercici 2

[5 punts en total]



Elogi de l'aigua, d'Eduardo Chillida

- a) Feu un esquema o resum del procediment que seguiu en el comentari d'una obra escultòrica. [1 punt]

● Tu esfuerzo tiene recompensa. Estamos contigo.

Prueba gratis

- b) Desenvolpeu l'esquema o el resum de la pregunta anterior en el comentari de l'obra *Elogi de l'aigua*, d'Eduardo Chillida. [4 punts]



¿Algo no te sale? Aquí estamos para ayudarte

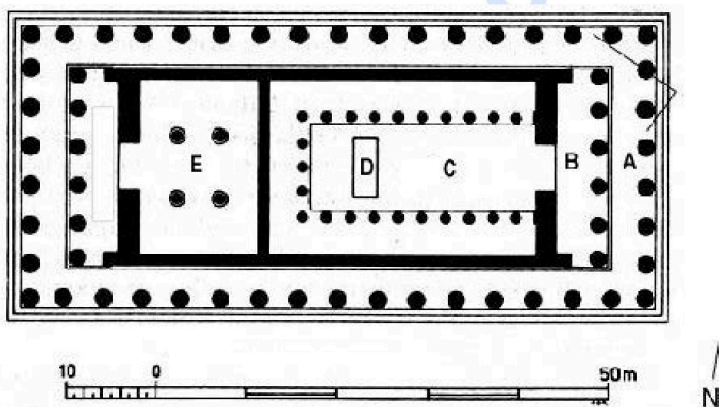
623 769 002

selectividad.academy

selectividad.academy

Exercici 3

[5 punts: 1 punt per cada apartat]



Partenó (Atenes)

a) Dateu l'obra i situeu-la en el context històric i cultural corresponent.



Tú puedes. Y nosotros te ayudamos a demostrarlo.

selectividad.academy

b) Digueu a quin estil pertany aquest temple i esmenteu tres característiques de l'escultura romana.

c) Expliqueu la planta, l'alçat i la coberta del temple i relacioneu-lo amb el conjunt monumental on s'integra.

selectividad.academy

d) Quina era la funció originària de l'edifici i quins en són l'ús i els significats actuals?

e) Identifiqueu a quin ordre de columnes d'època romana correspon cada figura i expliqueu una característica de cadascun.



Exercici 4

[5 punts: 1 punt per cada apartat]



El matrimoni Arnolfini, de Jan van Eyck

a) Dateu l'obra i situeu-la en el context històric i cultural corresponent.

b) Digueu a quin estil pertany aquesta pintura i esmenteu tres característiques tècniques o estilístiques de l'escultura del romànic.

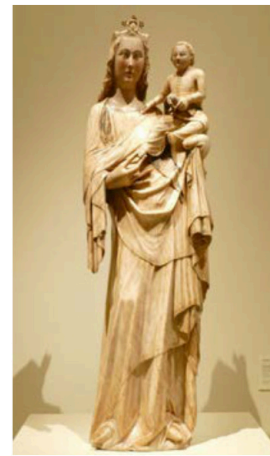
c) Expliqueu cinc característiques tècniques, formals o estilístiques d'aquesta obra.

d) Analitzeu la iconografia d'aquesta pintura i expliqueu-ne la funció i els significats.

e) Enumereu quatre diferències o semblances entre les dues escultures següents, representatives del romànic i del gòtic, respectivament.



Maredeu de Montserrat
(ca. 1200, Montserrat, Basílica)



Maredeu de Sallent de Sanaiija
(ca. 1350, Barcelona, MNAC)

Exercici 5

[5 punts: 1 punt per cada apartat]



Pietat, de Miquel Àngel

- a) Dateu l'obra i situeu-la en el context històric i cultural corresponent.

b) Digueu a quin estil pertany aquesta escultura i esmenteu tres característiques formals o conceptuals de la pintura del mateix període.

c) Analitzeu cinc característiques tècniques, formals o compositives de l'obra.

selectividad.academy

d) Expliqueu el tema, els significats i la funció de l'obra.

selectividad.academy

- e) Identifiqueu l'estil de la pintura reproduïda a continuació i exposeu per què l'obra i la seva autora es consideren importants en el progrés de la igualtat social entre sexes.



Autoretrat, d'Élisabeth Vigée Le Brun, 1782 (Londres, Galeria Nacional)

--	--

--	--

Etiqueta de l'alumne/a



Institut
d'Estudis
Catalans

L'Institut d'Estudis Catalans ha tingut cura de la correcció lingüística i de l'edició d'aquesta prova d'accés

Proves d'accés a la universitat

Història de l'art

Sèrie 5

Qualificació			TR	
Exercici _	a			
	b			
	c			
	d			
	e			
Exercici _	a			
	b			
	c			
	d			
	e			
Suma de notes parcials				
Qualificació final				

Etiqueta de l'alumne/a

Ubicació del tribunal

Número del tribunal

Etiqueta de qualificació

Etiqueta del corrector/a

Trieu DOS dels cinc exercicis següents i responeu a les qüestions corresponents. Cada exercici val 5 punts. Els dos exercicis escollits poden ser de la mateixa tipologia.

Exercici 1

[5 punts en total]



Le déjeuner sur l'herbe, d'Édouard Manet

- a) Feu un esquema o resum del procediment que apliqueu en el comentari d'una obra pictòrica. [1 punt]

- b) Desenvolpeu l'esquema o el resum de la pregunta anterior en el comentari de *Le déjeuner sur l'herbe*, d'Édouard Manet. [4 punts]

selectividad.academy

selectividad.academy

selectividad.academy

Exercici 2

[5 punts en total]



El profeta, de Pau Gargallo

- a) Feu un esquema o resum del procediment que apliqueu en el comentari d'una obra escultòrica. [1 punt]

- b) Desenvolpeu l'esquema o el resum de la pregunta anterior en el comentari d'*El profeta*, de Pau Gargallo. [4 punts]

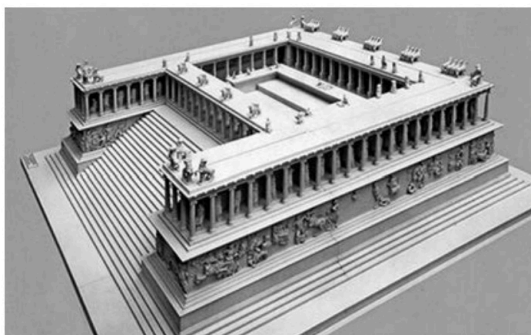
selectividad.academy

selectividad.academy

selectividad.academy

Exercici 3

[5 punts: 1 punt per cada apartat]



Altar de Zeus (Pèrgam)

a) Dateu l'obra i situeu-la en el context històric i cultural corresponent.

b) Digueu a quin estil pertany aquesta obra i esmenteu tres característiques formals o conceptuals de l'arquitectura de la Roma clàssica.

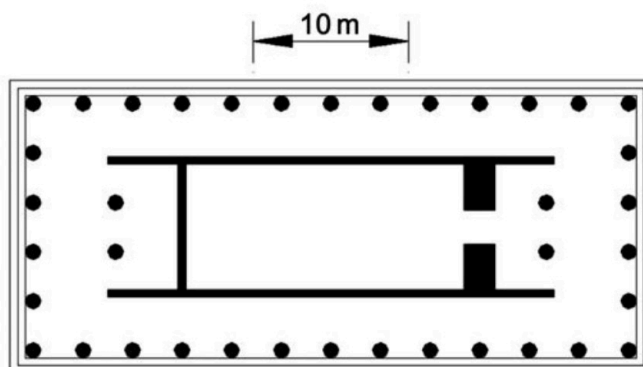
c) Feu una anàlisi de la planta i l'alçat de l'obra.

selectividad.academy

d) Esmenteu els temes representats en els relleus i detal·leu les funcions de l'edifici.

e) Observeu la figura de la dreta, corresponent a un temple grec, i indiqueu-hi, mitjançant fletxes o números, les vuit parts següents:

1. Naos o cella
2. Pronaos
3. Opistòdom
4. Peristil
5. Pteroma
6. Crepidoma
7. Estilòbata
8. Estereòbata



Exercici 4

[5 punts: 1 punt per cada apartat]



Mare de Déu dels consellers, de Lluís Dalmau

a) Dateu l'obra i situeu-la en el context històric i cultural corresponent.

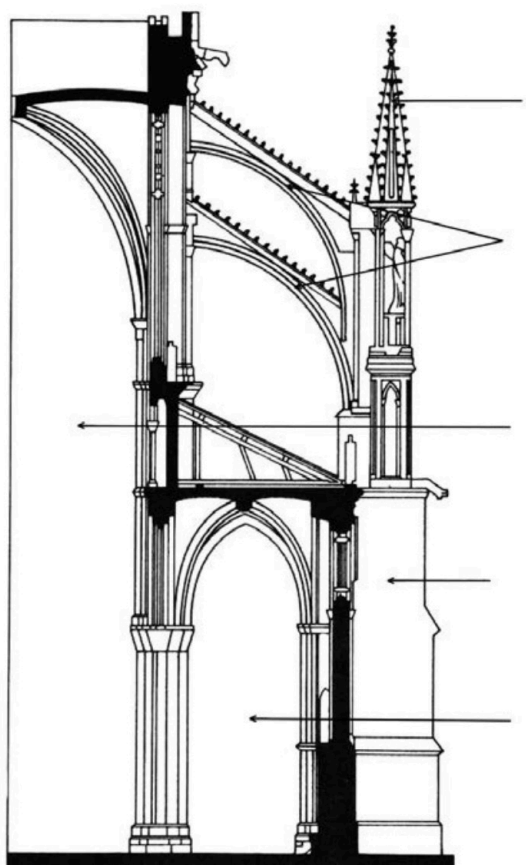
selectividadacademy

b) Digueu a quin estil pertany aquesta obra i esmenteu tres obres escultòriques del romànic.

c) Descriviu quatre característiques formals que identifiquen l'estil d'aquesta obra.

d) Feu una lectura iconogràfica de la pintura i expliqueu-ne la funció i el simbolisme.

e) Observeu la figura següent, corresponent a la secció transversal d'una catedral gòtica, i identifiqueu-hi les parts senyalades amb fletxes. Escriviu els termes a l'extrem dret de les fletxes.



Exercici 5

[5 punts: 1 punt per cada apartat]



Apollo i Dafne, de Gian Lorenzo Bernini

- a) Dateu l'obra i situeu-la en el context històric i cultural corresponent.

selectividad.academy

- b)** Digueu a quin estil pertany aquest grup escultòric i esmenteu tres característiques de l'arquitectura del Renaixement.

c) Analitzeu les característiques formals d'aquesta obra de Bernini.

d) Expliqueu el tema, la funció i el significat del conjunt escultòric.

selectividad.academy

e) Definiu els termes *escorç* i *sfumato* a partir de l'obra següent, de Leonardo da Vinci.

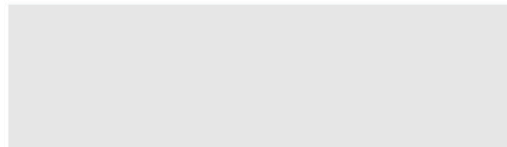


Mare de Déu de les Roques,
de Leonardo da Vinci
(París, Museu del Louvre)

--	--

--	--

Etiqueta de l'alumne/a



Institut
d'Estudis
Catalans

L'Institut d'Estudis Catalans ha tingut cura de la correcció lingüística i de l'edició d'aquesta prova d'accés



Selectividad Academy

Tu academia de selectividad online

● Mejor academia online de selectividad

Prueba sin compromiso

Primera clase gratis. Sin permanencia. Sin letra pequeña.

- ✓ Profesores especialistas en cada asignatura
- ✓ Clases adaptadas a tu nivel y tus objetivos
- ✓ Todos los exámenes oficiales resueltos paso a paso
- ✓ Calculadora de nota y guía completa en la web

623 769 002

Escríbenos por WhatsApp

www.selectividad.academy

→ Calcula tu nota en selectividad.academy/calculadora-selectividad

→ Guía completa en selectividad.academy/guia-selectividad

→ ¿Tienes dudas? Escríbenos sin compromiso