

Trieu DOS dels cinc exercicis següents i responeu a les qüestions corresponents. Cada exercici val 5 punts. Els dos exercicis escollits poden ser de la mateixa tipologia.

Exercici 1

[5 punts en total]



Els afusellaments del 3 de maig, de Francisco de Goya

- a) Feu un esquema o resum del procediment que apliqueu en el comentari d'una obra pictòrica. [1 punt]



Historia del Arte: comentarios de obras paso a paso.

selectividad.academy - 623 769 002

- b) Desenvolpeu l'esquema o el resum de la pregunta anterior en el comentari d'*Els afusellaments del 3 de maig*, de Francisco de Goya. [4 punts]



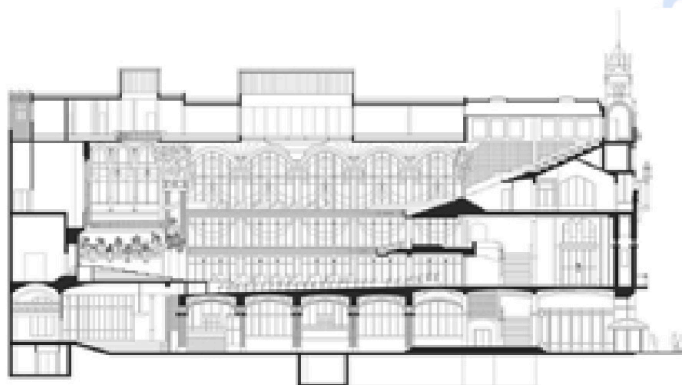
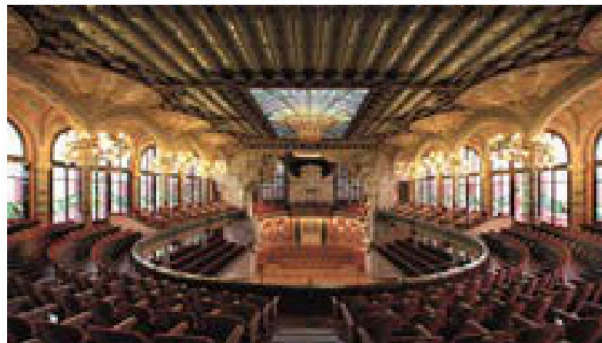
Calcula tu nota en selectividad.academy/calculadora-selectividad
Herramienta gratuita

selectividad.academy

selectividad.academy

Exercici 2

[5 punts en total]



Palau de la Música Catalana, de Lluís Domènech i Montaner (Barcelona)

Font: <https://es.wikiarquitectura.com>.

- a) Feu un esquema o resum del procediment que seguíu en el comentari d'una obra arquitectònica. [1 punt]

● Tu esfuerzo tiene recompensa. Estamos contigo.

Prueba gratis

b) Desenvolpeu l'esquema o el resum de la pregunta anterior en el comentari del Palau de la Música Catalana, de Lluís Domènech i Montaner. [4 punts]



¿Algo no te sale? Aquí estamos para ayudarte

623 769 002

selectividad.academy

selectividad.academy

Exercici 3

[5 punts: 1 punt per cada apartat]



August de Prima Porta

- a) Dateu l'obra i situeu-la en el context històric i cultural corresponent.



Tú puedes. Y nosotros te ayudamos a demostrarlo.

selectividad.academy

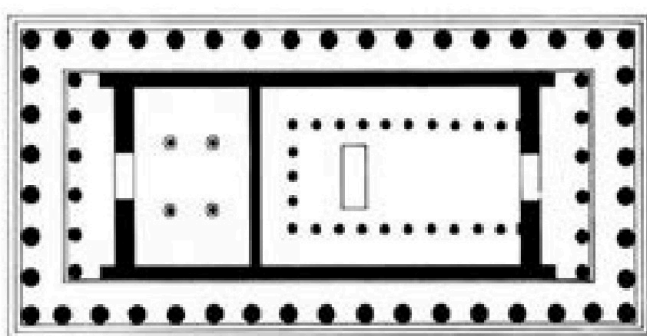
b) Digueu a quin estil pertany aquesta obra i esmenteu tres característiques de l'escultura grega arcaica.

c) Expliqueu cinc característiques formals d'aquesta escultura que us permetin identificar-ne l'estil.

selectividad.academy

d) Expliqueu la funció originària de l'escultura i el simbolisme dels seus motius iconogràfics.

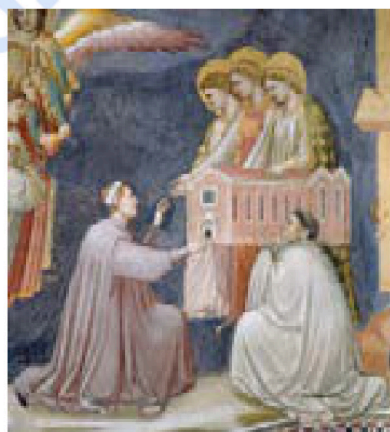
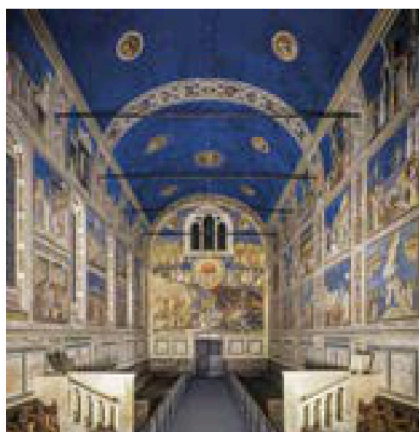
e) Observeu la planta del Partenó i marqueu amb una creu quina de les afirmacions que hi ha a continuació és la correcta.



- El Partenó és un temple romà que consta de pronaos, naos i opistòdom, i és perípter monòpter perquè està envoltat d'una sola filera de columnes.
- El Partenó és un temple que consta de pronaos, naos i opistòdom.
- El Partenó és un tolos perípter monòpter perquè està envoltat d'una sola filera de columnes.

Exercici 4

[5 punts: 1 punt per cada apartat]



Capella dels Scrovegni o de l'Arena, de Giotto di Bondone

a) Dateu l'obra i situeu-la en el context històric i cultural corresponent.

b) Digueu a quin estil pertany aquesta obra i esmenteu tres tipologies de l'arquitectura gòtica.

c) Expliqueu cinc característiques tècniques o formals de les pintures d'aquesta capella.

d) Expliqueu quina era la funció de la capella i quin era l'objectiu del comitent de les pintures.

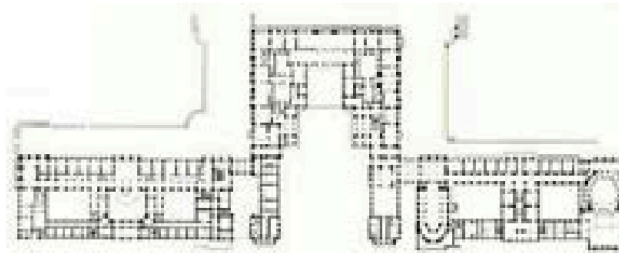
e) Encercleu en la imatge de sota els temes iconogràfics següents: *Maiestas Domini*, ancians de l'Apocalipsi i tetramorf.



Timpà de Sant Pere de Moissac

Exercici 5

[5 punts: 1 punt per cada apartat]



Palau i jardins de Versalles (París)

a) Dateu l'obra i situeu-la en el context històric i cultural corresponent.

b) Digueu a quin estil pertany aquest edifici i esmenteu quatre característiques de l'arquitectura del Renaixement.

c) Analitzeu la planta i l'alçat del Palau de Versalles, així com la seva integració urbanística.

selectividad.academy

d) Expliqueu la funció de l'edifici i què significà en l'època que es va construir.

selectividad.academy

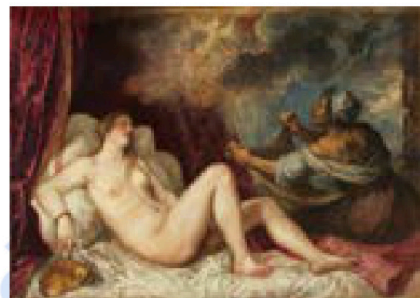
e) Ordeneu cronològicament, de més antiga (1) a més recent (3), les obres pictòriques següents. Per fer-ho, escriviu els números corresponents a les caselles que hi ha a sota de les imatges. (Cal que completeu tota la seqüència. En cas contrari, l'apartat no serà puntuat.) A continuació, reflexioneu sobre la presència de la nuesa femenina en aquestes obres.



Botticelli



Rubens



Ticià

Reflexió:

selectividad.academy

--	--

--	--

Etiqueta de l'alumne/a



Institut
d'Estudis
Catalans

L'Institut d'Estudis Catalans ha tingut cura de la correcció lingüística i de l'edició d'aquesta prova d'accés



Selectividad Academy

Tu academia de selectividad online

● Mejor academia online de selectividad

Prueba sin compromiso

Primera clase gratis. Sin permanencia. Sin letra pequeña.

- ✓ Profesores especialistas en cada asignatura
- ✓ Clases adaptadas a tu nivel y tus objetivos
- ✓ Todos los exámenes oficiales resueltos paso a paso
- ✓ Calculadora de nota y guía completa en la web

623 769 002

Escríbenos por WhatsApp

www.selectividad.academy

→ Calcula tu nota en selectividad.academy/calculadora-selectividad

→ Guía completa en selectividad.academy/guia-selectividad

→ ¿Tienes dudas? Escríbenos sin compromiso