
Escoja DOS de los cinco ejercicios siguientes y responda a las cuestiones correspondientes. Cada ejercicio vale 5 puntos. Los dos ejercicios escogidos pueden ser de la misma tipología.

Ejercicio 1

[5 puntos en total]



Eros y Psique, de Antonio Canova (París, Museo del Louvre)

- a) Realice un esquema o resumen del procedimiento que aplica en el comentario de una obra escultórica. [1 punto]



Historia del Arte: comentarios de obras paso a paso.

selectividad.academy - 623 769 002

- b) Desarrolle el esquema o resumen de la pregunta anterior en el comentario de la obra *Eros y Psique*, de Antonio Canova. [4 puntos]



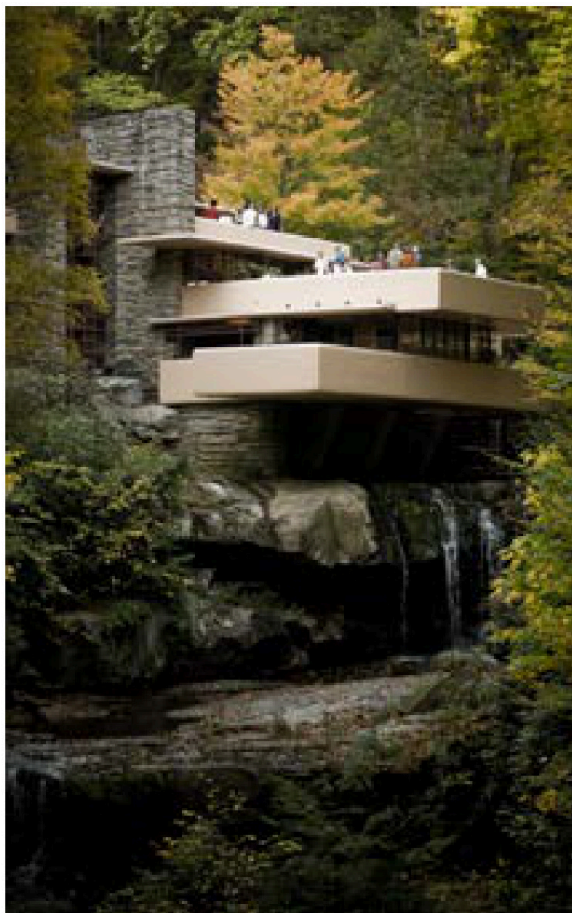
Calcula tu nota en selectividad.academy/calculadora-selectividad
Herramienta gratuita

selectividad.academy

selectividad.academy

Ejercicio 2

[5 puntos en total]



Casa Kaufmann o Casa de la Cascada, de Frank Lloyd Wright (Pensilvania)

- a) Realice un esquema o resumen del procedimiento que sigue en el comentario de una obra arquitectónica. [1 punto]

● Tu esfuerzo tiene recompensa. Estamos contigo.

Prueba gratis

- b) Desarrolle el esquema o resumen de la pregunta anterior en el comentario de la Casa Kaufmann o Casa de la Cascada, de Frank Lloyd Wright. [4 puntos]



¿Algo no te sale? Aquí estamos para ayudarte

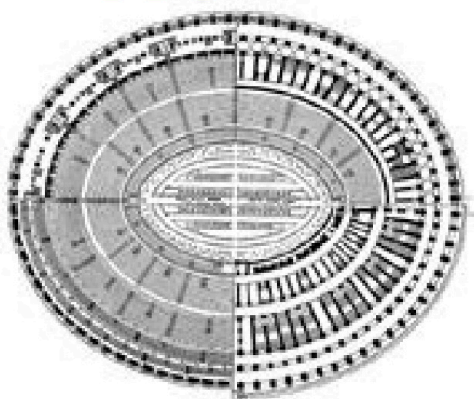
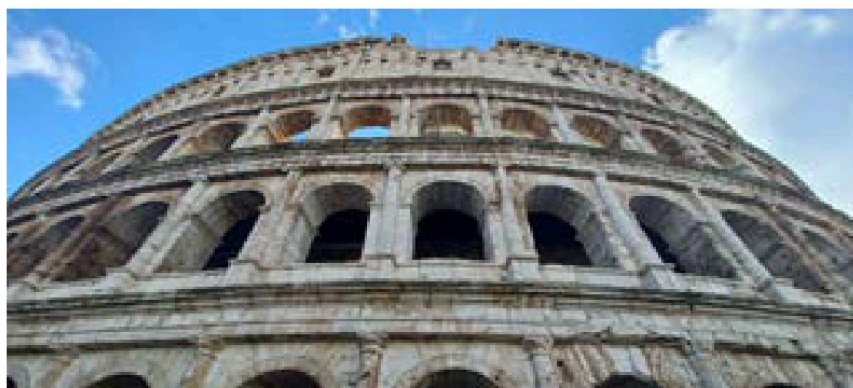
623 769 002

selectividad.academy

selectividad.academy

Ejercicio 3

[5 puntos: 1 punto por cada apartado]



Coliseo (Roma)

a) Date la obra y sitúela en el contexto histórico y cultural correspondiente.



Tú puedes. Y nosotros te ayudamos a demostrarlo.

selectividad.academy

b) Diga a qué estilo pertenece este edificio y mencione tres características de la escultura de ese período.

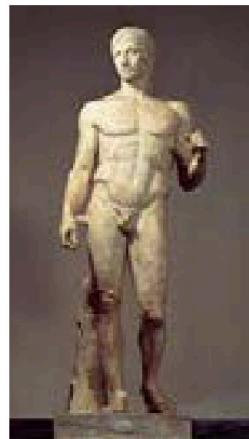
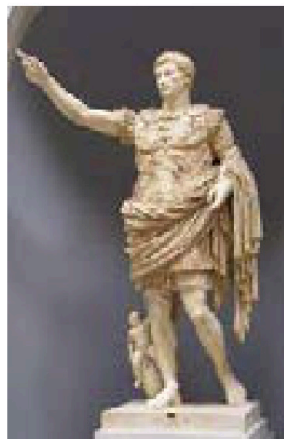
c) Explique cinco características técnicas, formales o estructurales del Coliseo.

selectividad.academy

d) Explique cuál era la función original del edificio, su uso y qué representaba.

selectividad.academy

e) Ordene cronológicamente, de más antigua (1) a más reciente (4), las siguientes obras. Para ello, escriba los números correspondientes en las casillas que hay debajo de las imágenes. (Debe completar toda la secuencia. En caso contrario, el apartado no se puntuará).



Ejercicio 4

[5 puntos: 1 punto por cada apartado]



Majestad Batlló (Barcelona, MNAC)

- a) Date la obra y sitúela en el contexto histórico y cultural correspondiente.

b) Diga a qué estilo pertenece esta obra y mencione tres características de la pintura gótica.

c) Comente cinco características formales, compositivas o técnicas de la *Majestad Batlló*.

d) Explique el tema, el significado y la función de la obra.

selectividad.academy

e) Escriba en las casillas de la derecha el término al que hace referencia cada definición.

<i>Definición</i>	<i>Término</i>
Construcción de planta cuadrada u octogonal que se alza sobre el crucero de una iglesia y permite la entrada de luz.	
Marco de forma elíptica que rodea a una figura sagrada a la cual se quiere dar relieve.	
Técnica pictórica en que, entre otras sustancias, se usa la yema de huevo como aglutinante.	
Concepción artística partidaria de no dejar ningún espacio sin trabajar ni decorar.	

Ejercicio 5

[5 puntos: 1 punto por cada apartado]



Virgen de las Rocas, de Leonardo da Vinci
(París, Museo del Louvre)

a) Date la obra y sitúela en el contexto histórico y cultural correspondiente.

selectividad.academy

b) Diga a qué estilo pertenece esta obra y mencione tres características de la escultura del Barroco.

c) Exponga cinco características técnicas, formales o compositivas de esta pintura.

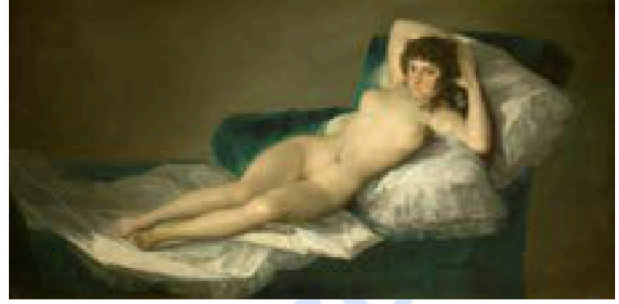
d) Explique el tema representado y la función de esta obra.

selectividad.academy

- e) Explique qué diferencias hay, en la representación del cuerpo desnudo femenino, entre las dos siguientes obras, de Botticelli y Goya.



Botticelli



Goya

selectividad.academy

--	--

--	--

Etiqueta de l'alumne/a



Institut
d'Estudis
Catalans

L'Institut d'Estudis Catalans ha tingut cura de la correcció lingüística i de l'edició d'aquesta prova d'accés

Proves d'accés a la universitat

Historia del arte

Serie 5

Qualificació			TR	
Exercici _	a			
	b			
	c			
	d			
	e			
Exercici _	a			
	b			
	c			
	d			
	e			
Suma de notes parcials				
Qualificació final				

Etiqueta de l'alumne/a

Ubicació del tribunal

Número del tribunal

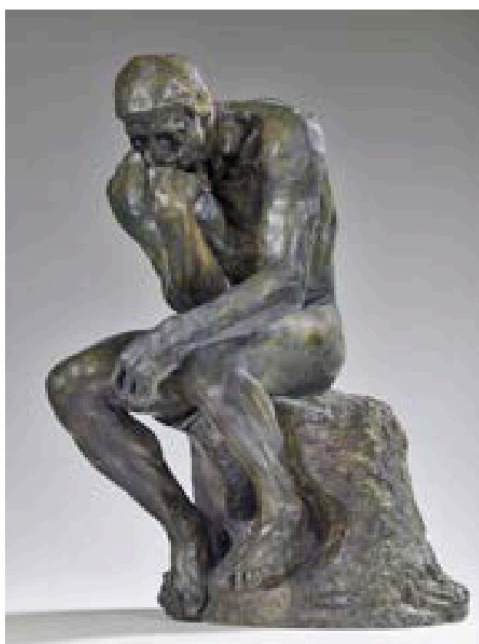
Etiqueta de qualificació

Etiqueta del corrector/a

Escoja DOS de los cinco ejercicios siguientes y responda a las cuestiones correspondientes. Cada ejercicio vale 5 puntos. Los dos ejercicios escogidos pueden ser de la misma tipología.

Ejercicio 1

[5 puntos en total]



El pensador, de Auguste Rodin

- a) Realice un esquema o resumen del procedimiento que aplica en el comentario de una obra escultórica. [1 punto]

selectividad academy

- b) Desarrolle el esquema o resumen de la pregunta anterior en el comentario de *El pensador*, de Auguste Rodin. [4 puntos]

selectividad.academy

selectividad.academy

selectividad.academy

Ejercicio 2

[5 puntos en total]



Sopa Campbell's, de Andy Warhol

- a) Realice un esquema o resumen del procedimiento que sigue en el comentario de una obra pictórica. [1 punto]

selectividad.academy

- b) Desarrolle el esquema o resumen de la pregunta anterior en el comentario de *Sopa Campbell's*, de Andy Warhol. [4 puntos]

selectividad.academy

selectividad.academy

selectividad.academy

Ejercicio 3

[5 puntos: 1 punto por cada apartado]



Ara Pacis Augustae (Roma)

- a) Date la obra y sitúela en el contexto histórico y cultural correspondiente.

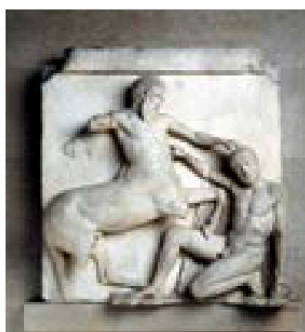
b) Diga a qué estilo pertenece esta obra y mencione tres características estructurales, formales o conceptuales de la arquitectura de la antigua Grecia.

c) Analice cinco características técnicas, estructurales o formales de este conjunto artístico.

selectividad.academy

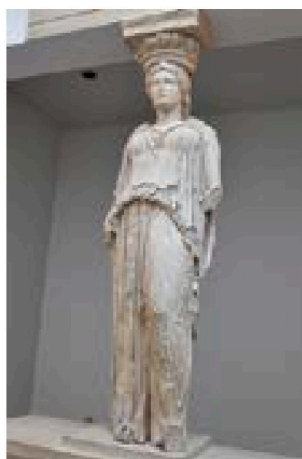
d) Explique la función y el significado del conjunto artístico y los temas que se representan.

e) Denomine y defina los dos tipos de escultura reproducidos a continuación.



Nombre:

Definición:

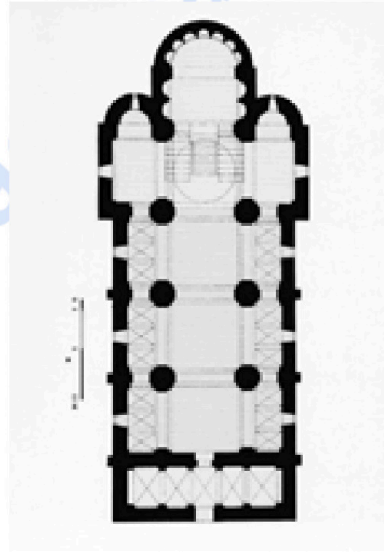
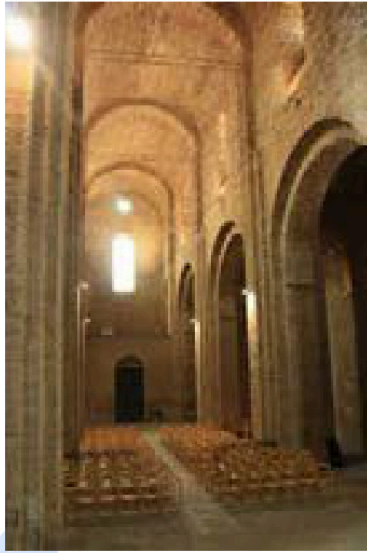


Nombre:

Definición:

Ejercicio 4

[5 puntos: 1 punto por cada apartado]



Iglesia de Sant Vicenç (Cardona)

a) Date la obra y sitúela en el contexto histórico y cultural correspondiente.

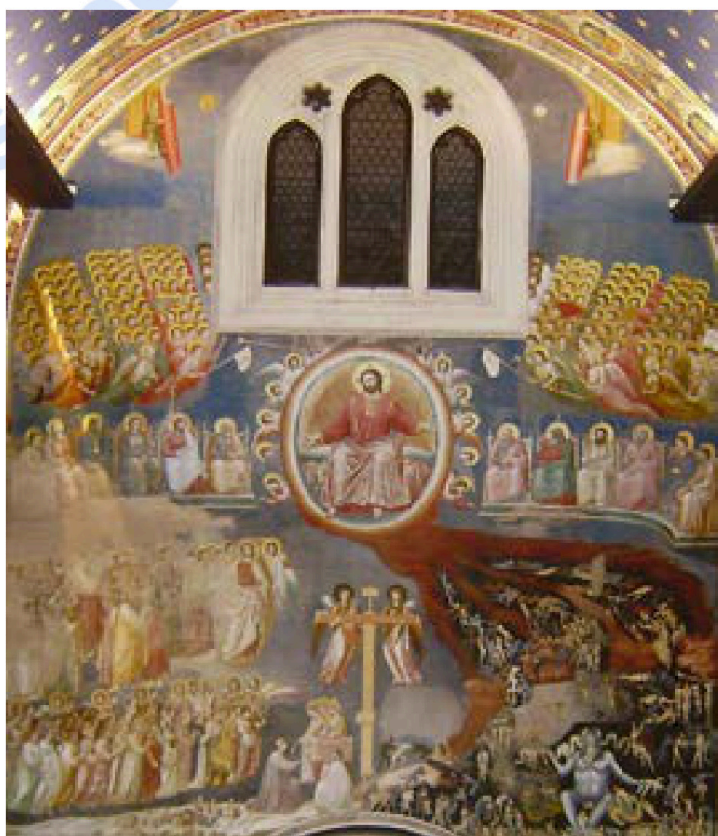
b) Diga a qué estilo pertenece esta obra y mencione tres obras figurativas del mismo estilo.

c) Explique cinco características formales, técnicas o estructurales de esta obra.

d) Explique cuál era la función original del edificio y cuál es su uso actual.

e) Señale en la imagen, mediante flechas o números, los motivos iconográficos de la siguiente lista:

1. Donante 2. Condenados 3. Cristo juez 4. Apóstoles 5. Bienaventurados



Juicio final, de Giotto di Bondone (capilla de los Scrovegni)

Ejercicio 5

[5 puntos: 1 punto por cada apartado]



Alegoría de la pintura, de Johannes Vermeer

- a) Date la obra y sitúela en el contexto histórico y cultural correspondiente.

selectividad.academy

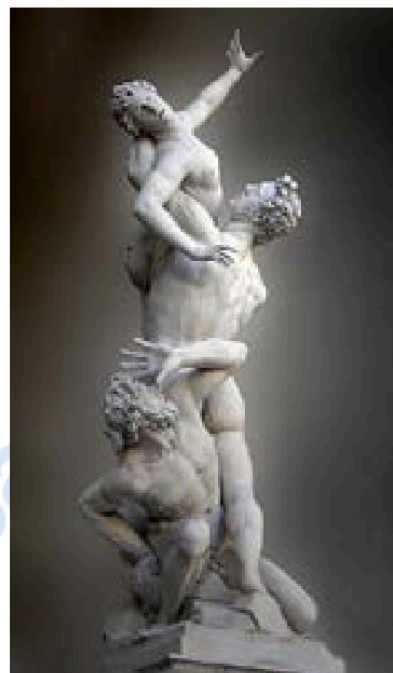
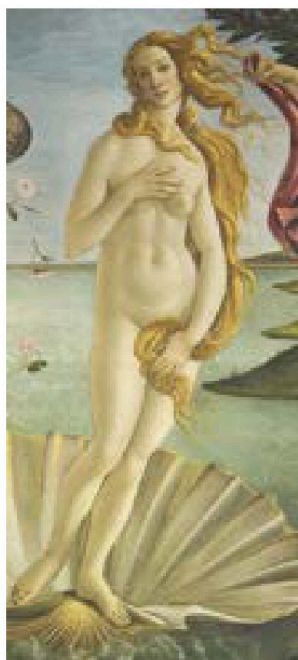
b) Diga a qué estilo pertenece esta pintura y mencione tres características de la arquitectura del Renacimiento.

c) Analice las características técnicas, formales y compositivas de esta pintura.

d) Explique el tema y las lecturas simbólicas de esta obra.

selectividadacademy

e) Ordene cronológicamente, de más antigua (1) a más reciente (3), las tres obras reproducidas a continuación. Para ello, escriba los números correspondientes en las casillas que hay debajo de las imágenes. (Debe completar toda la secuencia. En caso contrario, el apartado no será puntuado). Seguidamente, mencione dos aspectos que tienen en común.



Dos aspectos que tienen en común:

selectividad

--	--

--	--

Etiqueta de l'alumne/a



Institut
d'Estudis
Catalans

L'Institut d'Estudis Catalans ha tingut cura de la correcció lingüística i de l'edició d'aquesta prova d'accés



Selectividad Academy

Tu academia de selectividad online

● Mejor academia online de selectividad

Prueba sin compromiso

Primera clase gratis. Sin permanencia. Sin letra pequeña.

- ✓ Profesores especialistas en cada asignatura
- ✓ Clases adaptadas a tu nivel y tus objetivos
- ✓ Todos los exámenes oficiales resueltos paso a paso
- ✓ Calculadora de nota y guía completa en la web

623 769 002

Escríbenos por WhatsApp

www.selectividad.academy

→ Calcula tu nota en selectividad.academy/calculadora-selectividad

→ Guía completa en selectividad.academy/guia-selectividad

→ ¿Tienes dudas? Escríbenos sin compromiso