
La prueba consta de dos ejercicios. En el ejercicio 1 debe elegir UNA de las dos opciones (A o B) y responder a las dos cuestiones de la opción escogida. En el ejercicio 2 debe elegir UNA de las tres obras (1, 2 o 3) y responder a las cinco cuestiones correspondientes.

Ejercicio 1

[5 puntos en total]

OPCIÓN A

1. Realice un esquema o resumen del procedimiento que aplica en el comentario de una obra escultórica. [1 punto]



Historia del Arte: comentarios de obras paso a paso.

selectividad.academy - 623 769 002

2. Desarrolle el esquema o resumen de la pregunta anterior en el comentario de la obra *El pensador*, de Auguste Rodin. [4 puntos]



El pensador, de Auguste Rodin (París, Museo Rodin)



Calcula tu nota en selectividad.academy/calculadora-selectividad
Herramienta gratuita

selectividad.academy

selectividad.academy

OPCIÓN B

1. Realice un esquema o resumen del procedimiento que aplica en el comentario de una obra pictórica. [1 punto]

● Tu esfuerzo tiene recompensa. Estamos contigo.

Prueba gratis

2. Desarrolle el esquema o resumen de la pregunta anterior en el comentario de la obra *El marxismo dará salud a los enfermos*, de Frida Kahlo. [4 puntos]



El marxismo dará salud a los enfermos, de Frida Kahlo (Ciudad de México, Museo Frida Kahlo)



¿Algo no te sale? Aquí estamos para ayudarte

623 769 002

selectividad.academy

selectividad.academy

Ejercicio 2

[5 puntos: 1 punto por cada apartado]

Elija UNA de las tres obras que hay a continuación y responda a las cinco cuestiones correspondientes.

Obra 1. *Augusto de Prima Porta* (Ciudad del Vaticano, Museos Vaticanos)



a) Date la obra y sitúela en el contexto histórico y cultural correspondiente.



Tú puedes. Y nosotros te ayudamos a demostrarlo.

selectividad.academy

b) Diga a qué estilo pertenece esta escultura y mencione tres aportaciones arquitectónicas de la época romana.

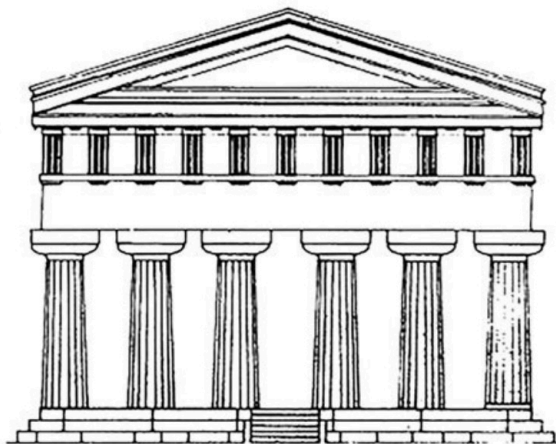
selectividad.academy

c) Explique, como mínimo, cinco características técnicas o formales de la obra.

d) Explique el tema y la iconografía de la obra.

selectividad.academy

e) Localice los seis términos de la lista en el dibujo del templo. Para ello, escriba el número que acompaña a cada término dentro de la imagen o a su alrededor utilizando flechas. A continuación, identifique a cuál de estas partes corresponde el relieve del Partenón de la fotografía.



1. Frontón 2. Tríglofo 3. Métopa 4. Columna 5. Capitel 6. Arquitrabe



Lapita y centauro, de Fidias, 447-442 a. C.
(Londres, Museo Británico)

El relieve reproducido corresponde a _____.

Obra 2. Pinturas del ábside de Sant Climent de Taüll (Barcelona, MNAC)



a) Date la obra y sitúela en el contexto histórico y cultural correspondiente.

- b) Diga a qué estilo pertenecen las pinturas de Taüll y mencione tres características constructivas o formales de la arquitectura del mismo período. Puede ayudarse de las siguientes imágenes.



Interior (catedral de Santiago de Compostela)



Fachada (Seu d'Urgell)



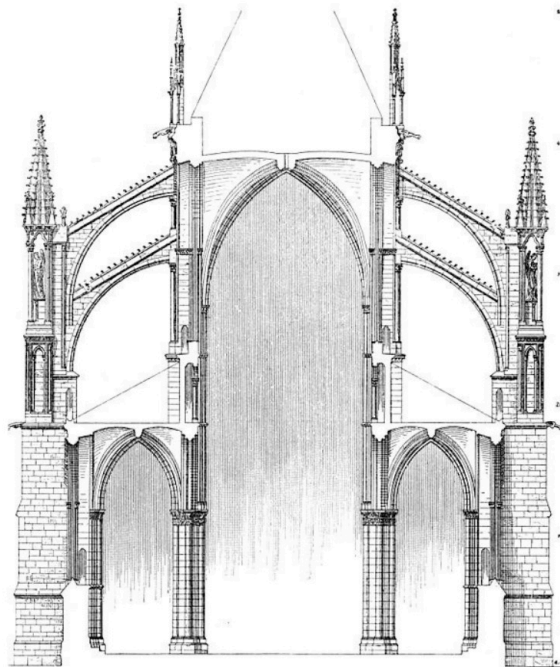
Exterior (Sant Vicenç de Cardona)

- c) Explique, como mínimo, cinco características formales de las pinturas de Sant Climent de Taüll que permitan identificar su estilo.

selectividad.academy

d) Explique los temas representados en el ábside de Sant Climent de Taüll.

e) Localice los cinco términos de la lista en la sección de la iglesia gótica de abajo.

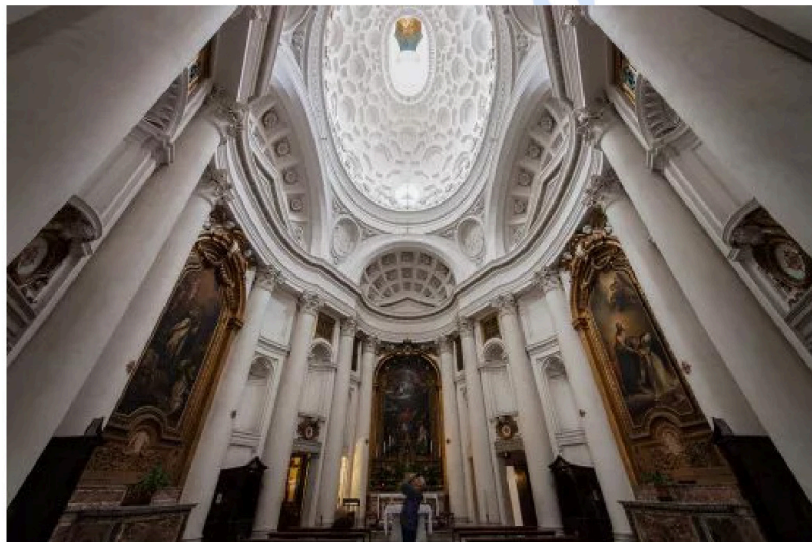


1. Nave central 2. Pináculo 3. Arbotante 4. Arco apuntado u ojival 5. Nave lateral

A continuación, identifique qué componente arquitectónico corresponde a la siguiente definición:

«Elemento arquitectónico puntiagudo y, normalmente, hecho de piedra que se sitúa en lo alto de los contrafuertes de una catedral gótica, como coronamiento».

Obra 3. San Carlo alle Quattro Fontane, de Francesco Borromini (Roma)



a) Date la obra y sitúela en el contexto histórico y cultural correspondiente.

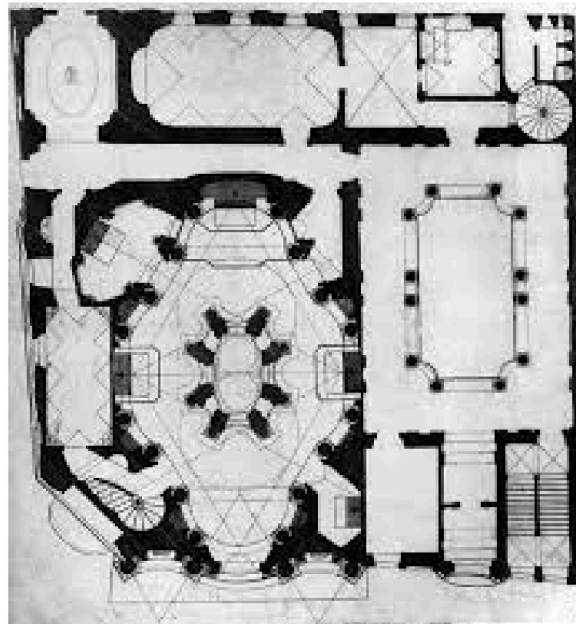
b) Diga a qué estilo pertenece este edificio y enumere a tres pintores del mismo período.

c) Explique, como mínimo, cinco características del estilo de la obra de Borromini.

selectividad academy

d) Observe el plano original de San Carlo alle Quattro Fontane y señale en él, mediante flechas o números, los siguientes elementos:

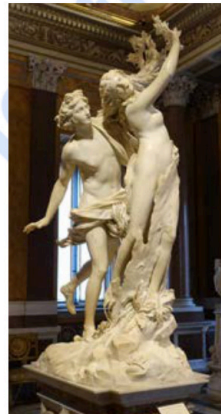
1. Iglesia 2. Claustro 3. Acceso principal a la iglesia 4. Altar mayor



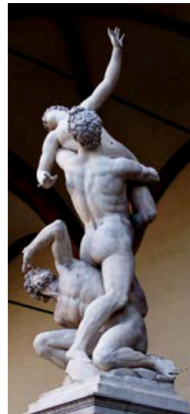
e) Ordene cronológicamente, de más antigua (1) a más moderna (4), las siguientes obras. Para ello, escriba los números correspondientes en las casillas que hay debajo de las imágenes.



Miguel Ángel



Bernini



Giambologna



Salzillo

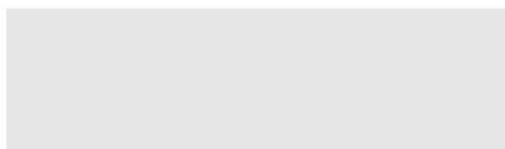
A continuación, escriba el estilo artístico de cada obra en los recuadros de la siguiente tabla.

	Miguel Ángel	Bernini	Giambologna	Salzillo
<i>Estilo artístico</i>				

--	--

--	--

Etiqueta de l'estudiant



Institut
d'Estudis
Catalans

L'Institut d'Estudis Catalans ha tingut cura de la correcció lingüística i de l'edició d'aquesta prova d'accés



Selectividad Academy

Tu academia de selectividad online

● Mejor academia online de selectividad

Prueba sin compromiso

Primera clase gratis. Sin permanencia. Sin letra pequeña.

- ✓ Profesores especialistas en cada asignatura
- ✓ Clases adaptadas a tu nivel y tus objetivos
- ✓ Todos los exámenes oficiales resueltos paso a paso
- ✓ Calculadora de nota y guía completa en la web

623 769 002

Escríbenos por WhatsApp

www.selectividad.academy

→ [Calcula tu nota en selectividad.academy/calculadora-selectividad](http://selectividad.academy/calculadora-selectividad)

→ [Guía completa en selectividad.academy/guia-selectividad](http://selectividad.academy/guia-selectividad)

→ ¿Tienes dudas? Escríbenos sin compromiso