
La prueba consta de dos ejercicios. En el ejercicio 1 debe elegir UNA de las dos opciones (A o B) y responder a las dos cuestiones de la opción escogida. En el ejercicio 2 debe elegir UNA de las tres obras (1, 2 o 3) y responder a las cinco cuestiones correspondientes.

Ejercicio 1

[5 puntos en total]

OPCIÓN A

1. Realice un esquema o resumen del procedimiento que aplica en el comentario de una obra pictórica. [1 punto]



Historia del Arte: comentarios de obras paso a paso.

selectividad.academy - 623 769 002

2. Desarrolle el esquema o el resumen de la pregunta anterior en el comentario de la obra *La Libertad guiando al pueblo*, de Eugène Delacroix. [4 puntos]



La Libertad guiando al pueblo, de Eugène Delacroix (París, Museo del Louvre)



Calcula tu nota en selectividad.academy/calculadora-selectividad

Herramienta gratuita

selectividad.academy

selectividad.academy

OPCIÓN B

1. Realice un esquema o resumen del procedimiento que aplica en el comentario de una obra escultórica. [1 punto]

● Tu esfuerzo tiene recompensa. Estamos contigo.

Prueba gratis

2. Desarrolle el esquema o el resumen de la pregunta anterior en el comentario de la obra *Maman*, de Louise Bourgeois. [4 puntos]



Maman, de Louise Bourgeois (Bilbao, Museo Guggenheim)



¿Algo no te sale? Aquí estamos para ayudarte

623 769 002

selectividad.academy

selectividad.academy

Ejercicio 2

[5 puntos: 1 punto por cada apartado]

Elija UNA de las tres obras que hay a continuación y responda a las cinco cuestiones correspondientes.

Obra 1. Partenón (Atenas)



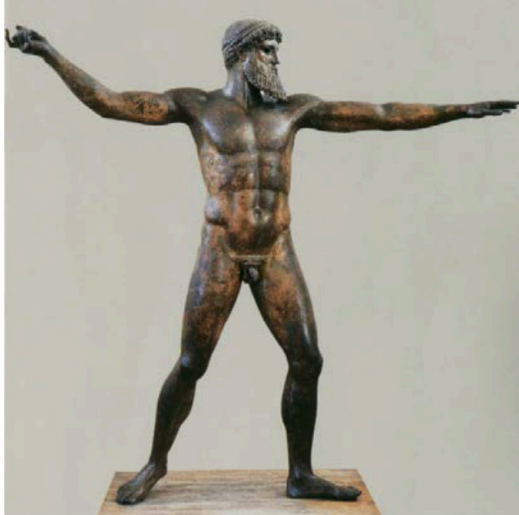
a) Date la obra y sitúela en el contexto histórico y cultural correspondiente.



Tú puedes. Y nosotros te ayudamos a demostrarlo.

selectividad.academy

- b) Diga a qué estilo pertenece el Partenón y mencione tres características de la escultura de la misma época. Puede ayudarse de las siguientes imágenes.

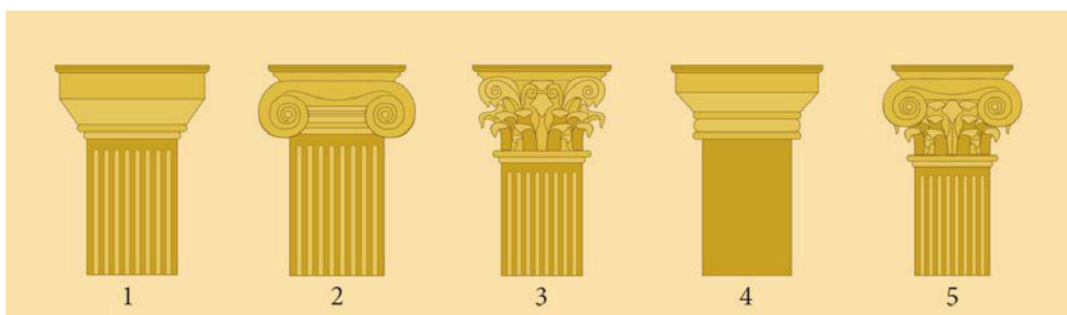


Dios del cabo Artemision



Doríforo, de Policleto

- c) Indique a qué orden arquitectónico o de columnas corresponde cada una de las siguientes cinco figuras.

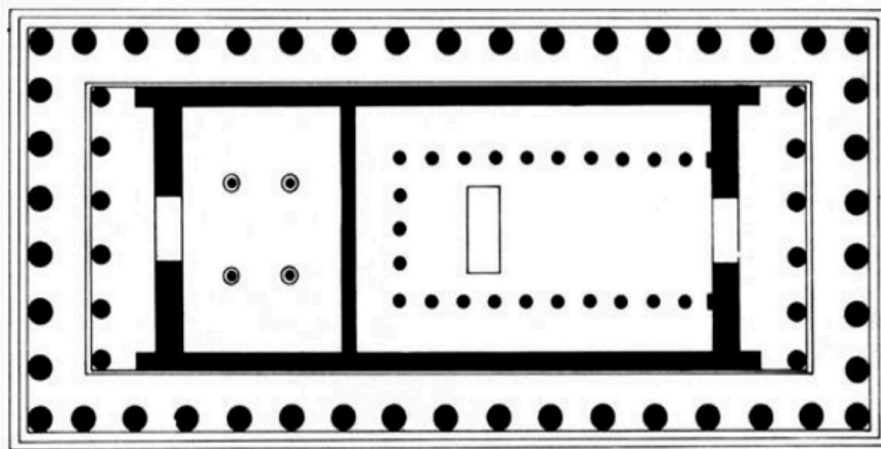


FUENTE: <https://archdaily.cl>.

- 1:
- 2:
- 3:
- 4:
- 5:

d) Señale en la imagen, mediante flechas o números, las partes de la planta del Partenón que designan los términos de la siguiente lista:

1. Naos 2. Pronaos 3. Opistódomo 4. Peristilo



e) Las esculturas del Partenón se encuentran, mayoritariamente, en el Museo Británico de Londres, desde que Lord Elgin las vendió al Gobierno británico en el siglo XIX. Desde 2023, los fragmentos que pertenecían a los Museos Vaticanos se exhiben en el Museo de la Acrópolis de Atenas. Exponga las ventajas o los inconvenientes del retorno de las esculturas del Partenón a su país de origen.



Museo Británico de Londres



Museo de la Acrópolis de Atenas

selectividad.academy

Obra 2. *Virgen de los consejeros*, de Lluís Dalmau (Barcelona, MNAC)



a) Date la obra y sitúela en el contexto histórico y cultural correspondiente.

b) Diga a qué estilo pertenece esta obra y mencione tres edificios representativos del mismo estilo.

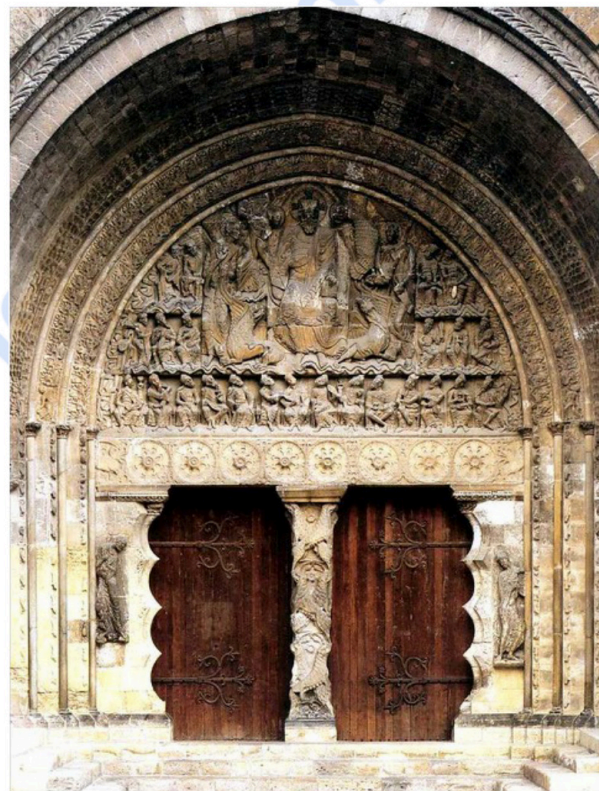
c) Exponga, como mínimo, cinco características formales o técnicas que identifiquen el estilo de esta pintura.

d) Explique la iconografía y la función de la obra.

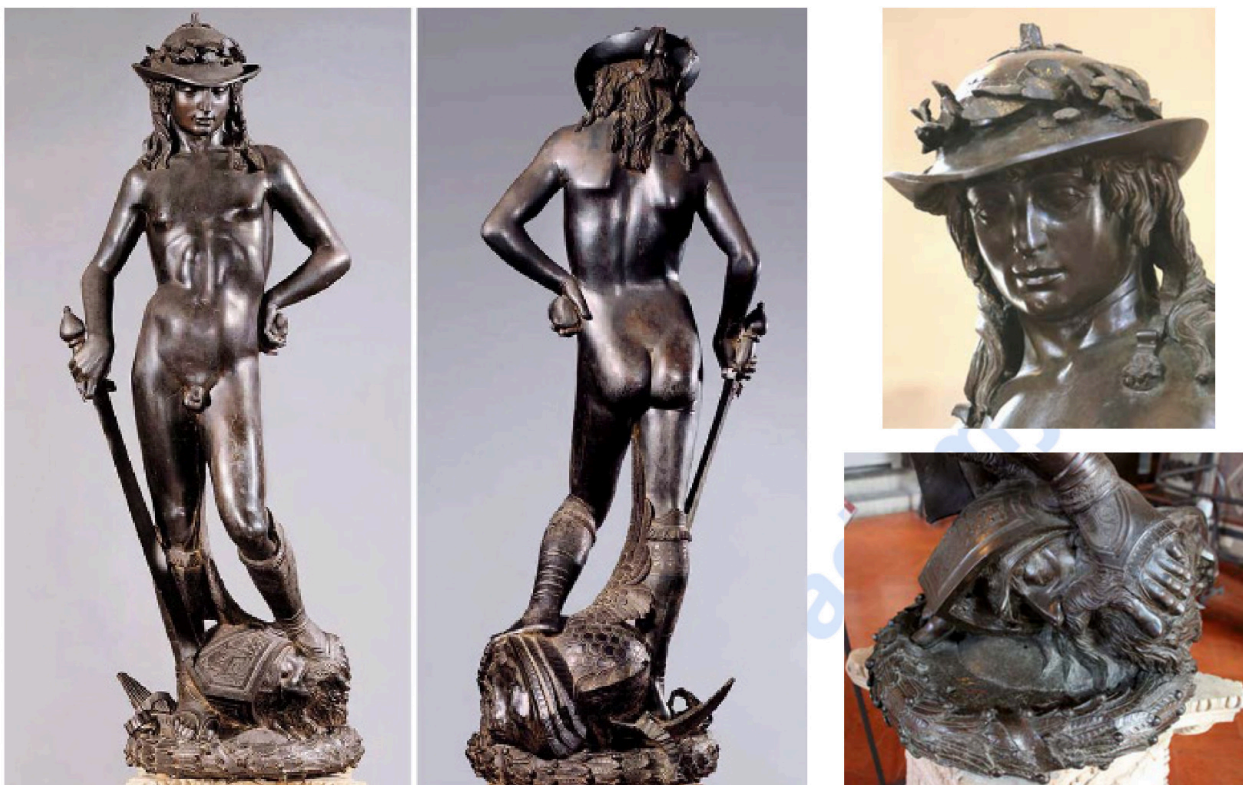
selectividad.academy

e) Relacione los términos de la siguiente lista con las partes estructurales de la portada románica de San Pedro de Moissac, mediante flechas o números.

1. Jambas 2. Mainel o parteluz 3. Arquivoltas 4. Tímpano



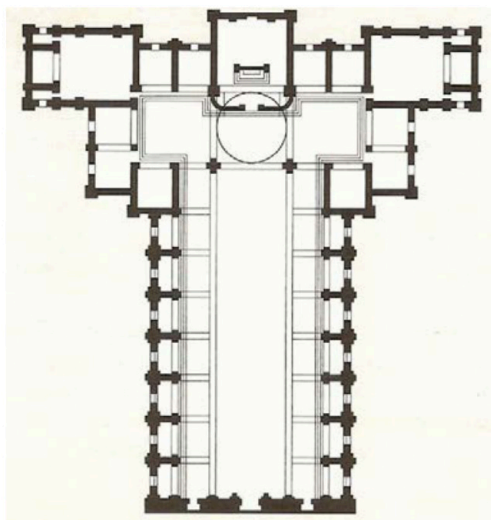
Obra 3. *David*, de Donatello (Florencia, Museo Nacional del Bargello)



a) Date la obra y sitúela en el contexto histórico y cultural correspondiente.

selectividad

- b) Diga a qué estilo pertenece el *David* de Donatello y mencione tres características de la arquitectura del mismo período. Puede ayudarse de las siguientes imágenes.



San Lorenzo, de Brunelleschi (Florencia)



Tempietto, de Bramante (Roma)

- c) Explique cinco características técnicas o formales de la obra de Donatello que definan su estilo.

selectividad.academy

d) Explique el tema, el significado y la función de la obra escultórica.

e) Observe la temática y las medidas de estas pinturas de la escuela holandesa del Barroco y responda a las preguntas que hay a continuación.



Pieter de Hooch
El portador de malas noticias
(67,8 × 56 cm)



S. van Ruysdael
Veleros en la cercanía de un pueblo
(47,3 × 65 cm)



Johannes Vermeer
La callejuela
(54,3 × 44 cm)

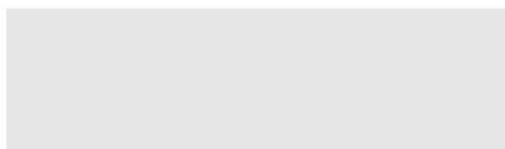
— ¿Estas temáticas suelen ser habituales en la pintura española del Barroco?

— ¿Qué grupos sociales compraban este tipo de obras? ¿A qué espacios se destinaban?

--	--

--	--

Etiqueta de l'estudiant



Institut
d'Estudis
Catalans

L'Institut d'Estudis Catalans ha tingut cura de la correcció lingüística i de l'edició d'aquesta prova d'accés



Selectividad Academy

Tu academia de selectividad online

● Mejor academia online de selectividad

Prueba sin compromiso

Primera clase gratis. Sin permanencia. Sin letra pequeña.

- ✓ Profesores especialistas en cada asignatura
- ✓ Clases adaptadas a tu nivel y tus objetivos
- ✓ Todos los exámenes oficiales resueltos paso a paso
- ✓ Calculadora de nota y guía completa en la web

623 769 002

Escríbenos por WhatsApp

www.selectividad.academy

→ [Calcula tu nota en selectividad.academy/calculadora-selectividad](http://selectividad.academy/calculadora-selectividad)

→ [Guía completa en selectividad.academy/guia-selectividad](http://selectividad.academy/guia-selectividad)

→ ¿Tienes dudas? Escríbenos sin compromiso