

El examen consta de CUATRO ejercicios obligatorios. Realice los ejercicios 1 y 3 respondiendo a TODAS las cuestiones que se plantean. En los ejercicios 2 y 4, elija UNA de las dos opciones (A o B) y responda a TODAS las cuestiones de la opción escogida.

Las respuestas deben ser claras y deben estar redactadas de forma coherente y cohesionada, con corrección gramatical, léxica y ortográfica.

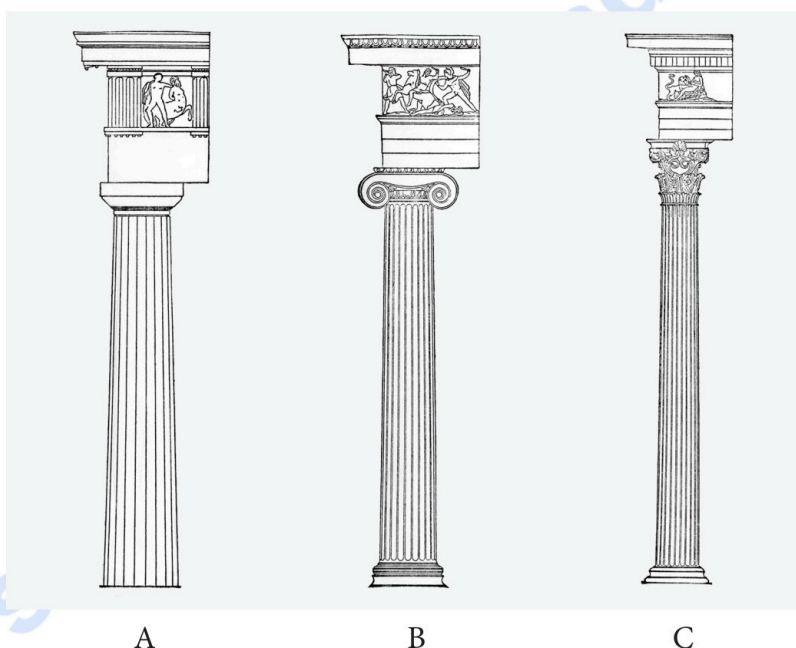
Ejercicio 1. Aproximación a la historia del arte

[2 puntos en total]

a) Señale en la imagen, mediante flechas o números, los elementos arquitectónicos de la siguiente lista:

[1 punto]

1. Metopa 2. Capitel 3. Trígliko 4. Fuste 5. Friso 6. Arquitrabe 7. Voluta



FUENTE: <https://historia.nationalgeographic.com.es>.

A continuación, nombre los tres órdenes griegos de la imagen.

A: _____

B: _____

C: _____



Calcula tu nota en selectividad.academy/calculadora-selectividad
Herramienta gratuita

b) Ordene cronológicamente, de más antiguo a más reciente, los movimientos artísticos siguientes: [1 punto]

Barroco Románico Neoclasicismo Arte pop Renacimiento
Realismo Gótico Romanticismo Cubismo Manierismo

1. _____

2. _____

3. _____

4. _____

5. _____

6. _____

7. _____

8. _____

9. _____

10. _____

selectividad.academy

● Tú puedes. Y nosotros te ayudamos a demostrarlo.

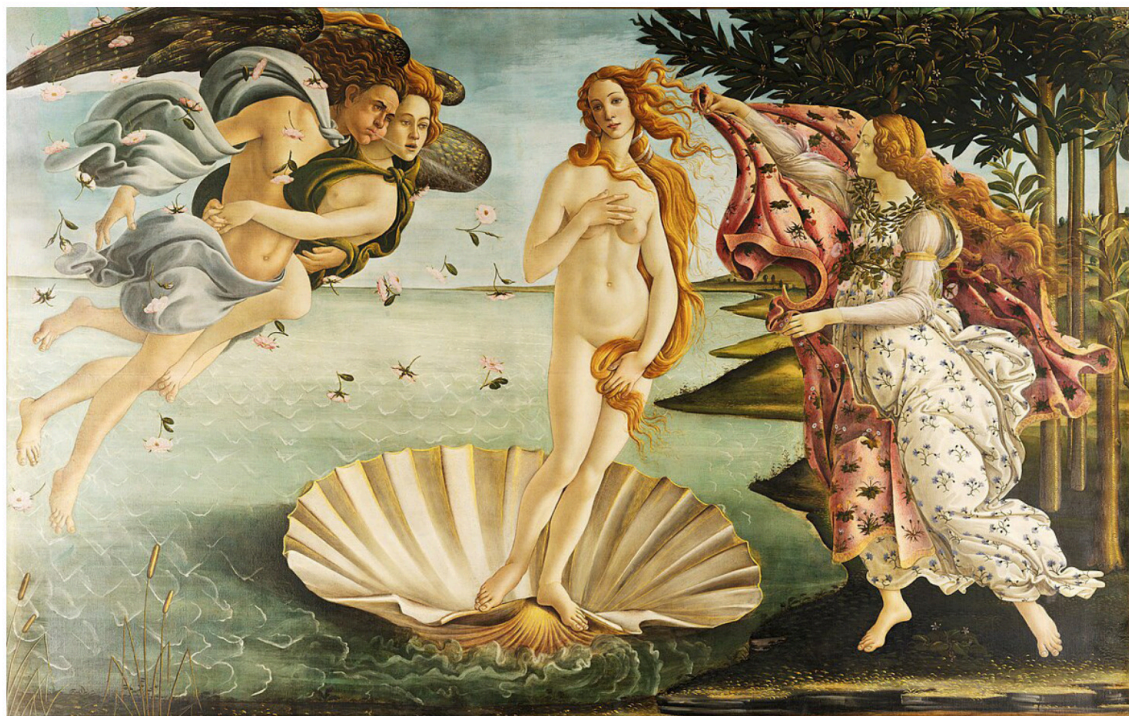
Prueba gratis

Ejercicio 2. Arte: forma y función

[4 puntos en total]

Escoja UNA de las dos opciones (A o B) y responda a las cuestiones de la opción escogida.

OPCIÓN A. Sandro Botticelli, *El nacimiento de Venus* (Florencia, Galería de los Uffizi).



a) Date la obra y sitúela en el contexto histórico y cultural correspondiente. [1 punto]



¿Necesitas que te expliquen este ejercicio? Escríbenos

623 769 002

- b) Exponga, como mínimo, cinco características formales o compositivas de la obra que determinen su estilo artístico e indique su nombre. [1,5 puntos]



Cada examen practicado te acerca a tu objetivo

selectividad.academy

c) Explique el tema que se representa en la obra. [1 punto]

d) Esta obra se reproduce en muchos *souvenirs* de museo: en tazas, paraguas, libretas, con la imagen íntegra o parcial de la pintura. ¿Piensa que la belleza de la modelo, con su largo cabello y desnudez lánguida, es decir, el estereotipo de mujer reflejado, puede ser la causa? ¿Cree que este modelo de belleza perdura en la actualidad? Razone brevemente la respuesta. [0,5 puntos]

OPCIÓN B. Pablo Gargallo, *El profeta* (Zaragoza, Museo Gargallo).



a) Date la obra y sitúela en el contexto histórico y cultural correspondiente. [1 punto]

- b)** Exponga, como mínimo, cinco características formales de la obra que determinen el estilo artístico al cual pertenece e indique su nombre. [1,5 puntos]

selectividad.academy

c) Explique el tema que se representa y su interpretación. [1 punto]

selectividad.academy

d) Mencione dos obras de arte de época contemporánea (s. XIX-XXI) en las que haya una voluntad de denuncia ante la guerra, la brutalidad o la injusticia. [0,5 puntos]

Ejercicio 3. Dimensión individual y social del arte

[2 puntos en total]



A



B



C

a) ¿A qué época, estilo histórico o movimiento artístico pertenecen estas tres obras?

[0,5 puntos]

A:

B:

C:

b) Relacione cada una de las obras anteriores con los conceptos adecuados. Para ello, escriba la letra correspondiente a la derecha de cada concepto. [0,75 puntos]

1. Heroísmo: _____

2. Movimiento: _____

3. Permanencia: _____

- c) Escoja una de las tres obras y explique cómo representa los ideales de su época.
[0,75 puntos]

selectividad.academy

Ejercicio 4. Arte: espacio, naturaleza y ciudad

[2 puntos en total]

Escoja UNA de las dos opciones (A o B) y responda a las cuestiones de la opción escogida.

OPCIÓN A

A partir de las siguientes cuatro imágenes, diseñe una visita para estudiantes de segundo de bachillerato a la sección de arte medieval del Museo Nacional de Arte de Catalunya (MNAC).

En su escrito, debe mencionar, como mínimo, cuatro conceptos clave del arte medieval catalán a partir de la observación de las obras propuestas y también debe explicar estas obras. A modo de ejemplo, puede fijarse en la evolución estilística, la tipología de las obras, los temas, etc. [2 puntos]



Maiestas, de Sant Climent de Taüll



Virgen de los consejeros, de Lluís Dalmau



Majestad Batlló



Retrato de Jaume I, de Jaume Mateu y Gonçal Peris

selectividad.academy

OPCIÓN B

Estas dos imágenes muestran dos casas unifamiliares, concretamente segundas residencias, que se han convertido en obras emblemáticas de la historia de la arquitectura y ejemplos de la interacción de los edificios con la naturaleza.



Villa Capra (La Rotonda), de Andrea Palladio



Casa Kaufmann o Casa de la Cascada, de Frank Lloyd Wright

- a) Indique a qué estilo pertenecen y proporcione la datación aproximada de cada una de ellas. [1 punto]

b) Explique qué métodos se han utilizado en cada caso para conseguir la mencionada interacción del edificio con el entorno natural. [0,5 puntos]

selectividad.academy

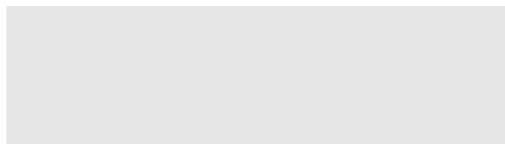
c) ¿Considera que estos sistemas de interacción se utilizan en la arquitectura actual? ¿En qué contextos sociales y tipologías arquitectónicas? [0,5 puntos]

Comprovació:

2a correcció:

3a correcció:

Etiqueta de l'estudiant



Institut
d'Estudis
Catalans

L'Institut d'Estudis Catalans ha tingut cura de la correcció lingüística i de l'edició d'aquesta prova d'accés



Selectividad Academy

Tu academia de selectividad online

● Mejor academia online de selectividad

Prueba sin compromiso

Primera clase gratis. Sin permanencia. Sin letra pequeña.

- ✓ Profesores especialistas en cada asignatura
- ✓ Clases adaptadas a tu nivel y tus objetivos
- ✓ Todos los exámenes oficiales resueltos paso a paso
- ✓ Calculadora de nota y guía completa en la web

623 769 002

Escríbenos por WhatsApp

www.selectividad.academy

→ Calcula tu nota en selectividad.academy/calculadora-selectividad

→ Guía completa en selectividad.academy/guia-selectividad

→ ¿Tienes dudas? Escríbenos sin compromiso