

INSTRUCCIONES PARA REALIZAR EL EXAMEN.

El examen está estructurado en **cuatro bloques de preguntas**.

- El **primero** de ellos consta de dos preguntas sobre temas geográficos a desarrollar, de las cuales el estudiante ha de **elegir una**. La puntuación máxima será de **2,5 puntos**.
- En el **segundo** bloque se presentan dos ejercicios prácticos, de los que el estudiante ha de **seleccionar y comentar uno**. La puntuación máxima es de **2,5 puntos**.
- El **tercer** bloque presenta dos grupos de términos geográficos. El estudiante debe **seleccionar uno de ellos** (3 para definir y 3 para identificar). La puntuación máxima será de **3 puntos**.
- El **cuarto** bloque consta de dos pares de mapas. El estudiante debe **cumplimentar uno de estos pares de mapas** (provincias y unidades de relieve, o provincias y ríos). La puntuación máxima será de **2 puntos**.

Todas las preguntas han de ser respondidas en el cuadernillo del examen, identificando claramente cada una de ellas con su número, aunque no necesariamente en el mismo orden.

Es obligatorio responder a cuestiones de cada bloque para llegar a la puntuación máxima del examen (10).

Observación importante: en ningún caso se corregirá un número mayor de preguntas de las indicadas para cada bloque de preguntas. Para la corrección se seguirá el orden en el que las respuestas aparezcan desarrolladas por el estudiante. Solo si el estudiante ha tachado alguna de ellas, se entenderá que esa pregunta no debe ser corregida; en ese caso, se le corregirá aquella que ocupase el correspondiente y lógico lugar de la tachada, siempre y cuando pertenezca a su misma agrupación y en el orden de respuesta.

BLOQUE 1: TEMAS. (Puntuación máxima: 2,5 puntos)

Pregunta 1. Responda a uno de los dos temas siguientes (redactando con orden, coherencia y claridad expositiva):

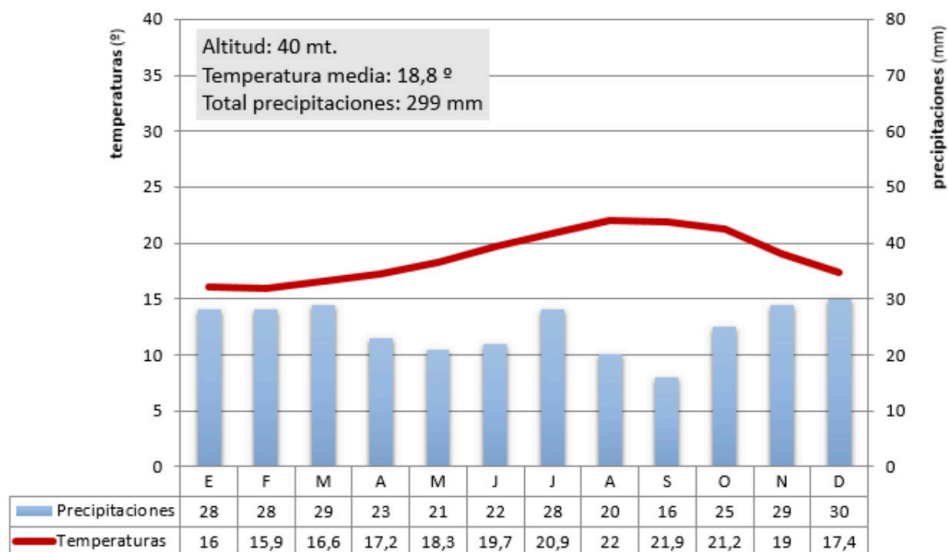
- a) **UNIDADES DEL RELIEVE ESPAÑOL.** Características generales. La Meseta y sus unidades interiores. Los rebordes montañosos de la Meseta. Los sistemas y unidades exteriores. Los relieves insulares.
- b) **EL ESPACIO RURAL:** Principales paisajes agrarios de España y sus características.

BLOQUE 2: EJERCICIOS PRÁCTICOS: (Puntuación máxima: 2,5 puntos)

Pregunta 2. Comente uno de los gráficos propuestos a continuación:

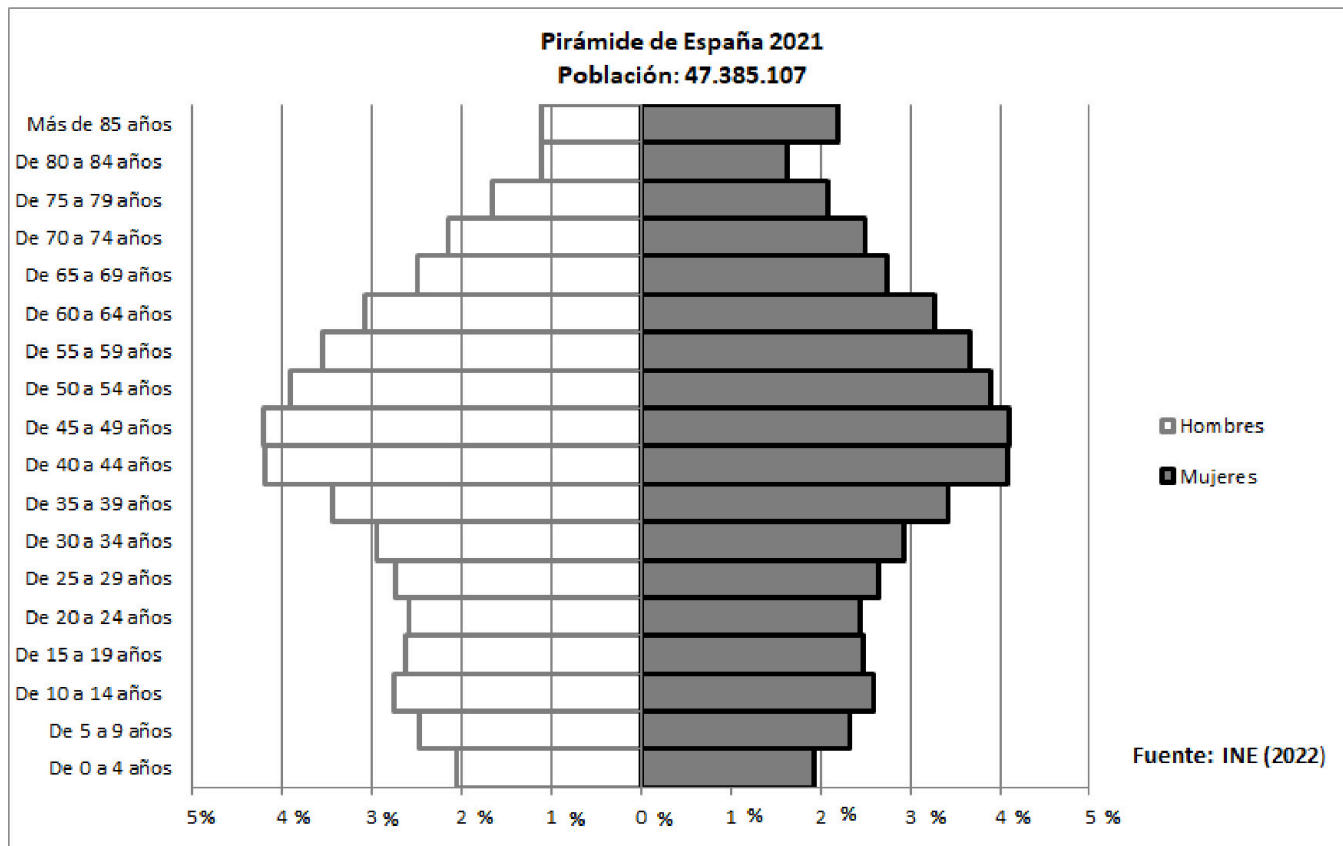
2.1. Analiza y comenta el siguiente climograma (2,5 puntos):

- a) Realice un análisis de los elementos termo-pluviométricos representados.
- b) Explique los principales factores climáticos que influyen en el mismo. Indique qué tipo de clima se trata y sus características principales.



2.2. Analiza y comenta la siguiente pirámide de población (2,5 puntos):

- a) Indique que tipo de estructura representa
- b) Señala sus características generales atendiendo a la distribución por sexos y edades.



BLOQUE 3. TÉRMINOS GEOGRÁFICOS. Responda a uno de los dos ejercicios siguientes (3 puntos)

Ejercicio 3.1

a.- Defina los siguientes conceptos geográficos (1,5 puntos):

- a.1) Vertiente Hidrográfica
- a.2) Agricultura Intensiva
- a.3) Centro histórico o casco antiguo

b.- Identifique el término adecuado a cada una de las definiciones (1,5 puntos):

- b.1) Forma de relieve residual que ha quedado aislada por la erosión fluvial y da testimonio de una anterior plataforma tabular.
- b.2) Contabiliza la diferencia entre las importaciones y las exportaciones de todo tipo de productos.
- b.3) Fenómeno consistente en el abandono del medio rural por parte de la población, que marcha hacia los núcleos urbanos buscando una mejora en el nivel de vida.

Ejercicio 3.2

a.- Defina los siguientes conceptos geográficos (1,5 puntos):

- a.1) Dehesa
- a.2) Sector Secundario
- a.3) Ensanche

b.- Identifique el término adecuado a cada una de las definiciones (1,5 puntos):

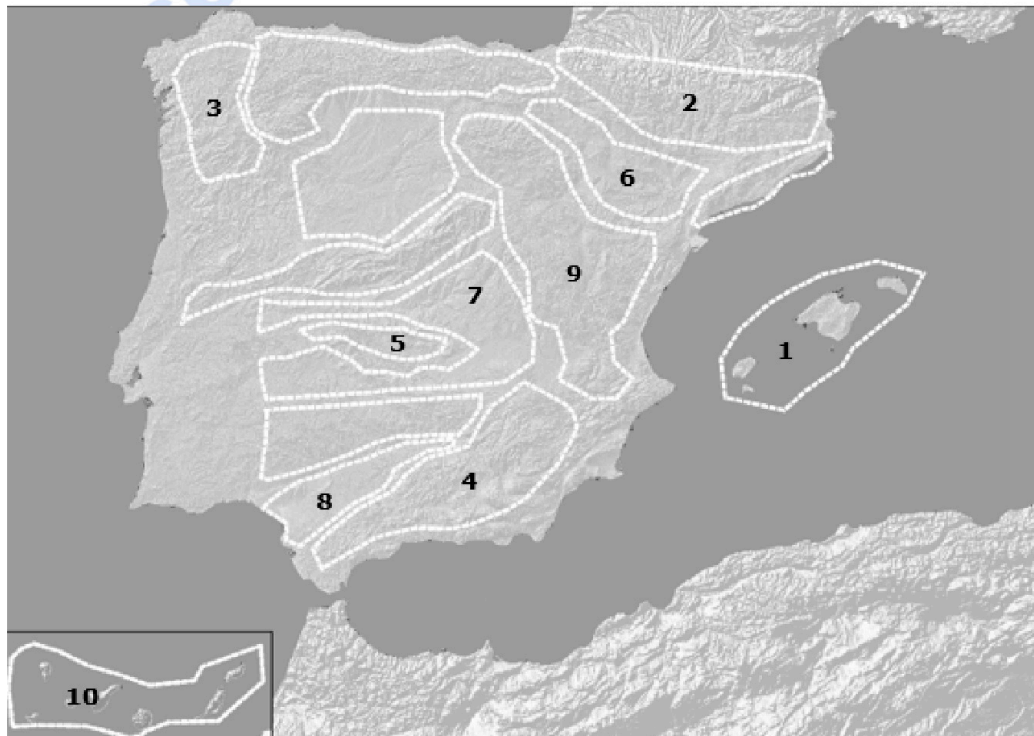
- b.1) Es un centro de acción con presión atmosférica alta (superior a 1.013 milibares, que es la presión media a nivel del mar)
- b.2) Técnica agrícola basada en el aporte artificial de agua a los campos de cultivo.
- b.3) Es el total de nacimientos que se producen en un lugar y un año por cada 1.000 mujeres en edad fértil (entre los 15 y 49 años).

BLOQUE 4: MAPAS. Resuelva uno de los dos ejercicios propuestos (2 puntos)

Ejercicio 4.a: Identifique las diez provincias señaladas en el mapa (1 punto).



- Identifique las diez unidades de relieve señaladas en el mapa (1 punto).



Ejercicio 4.b: Identifique las diez provincias señaladas en el mapa (1 punto).



- Identifique los diez ríos señalados en el mapa (1 punto).

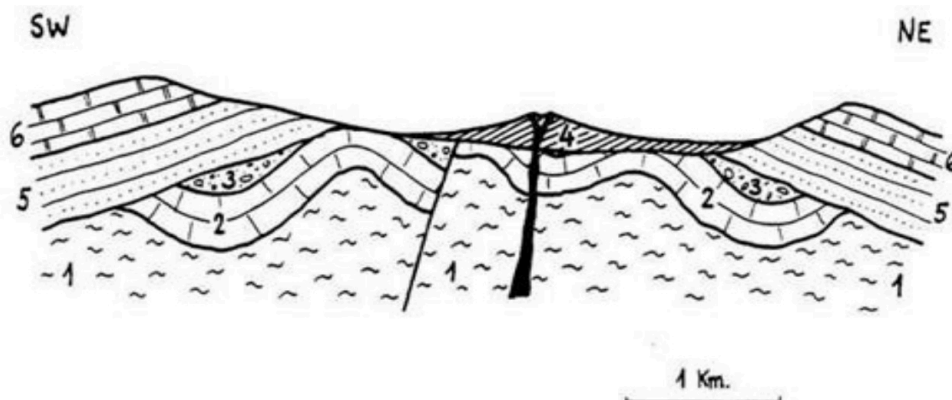


INSTRUCCIONES PARA REALIZAR EL EXAMEN

El examen consta de **10 preguntas**, cuyo valor es de **2 puntos cada una**.
El estudiante ha de **elegir 5 preguntas**.

Observación importante: en ningún caso se corregirá un número mayor de preguntas de las indicadas. Para la corrección se seguirá el orden en el que las respuestas aparezcan desarrolladas por el estudiante. Sólo si el estudiante ha tachado alguna de ellas, se entenderá que esa pregunta no debe ser corregida; en ese caso, se le corregirá aquella que ocupase el correspondiente y lógico lugar de la tachada.

1. Representa el modelo geodinámico y el modelo geoquímico que explican la estructura interna de la Tierra, señalando las discontinuidades sísmicas. (2 puntos)
2. Describe el significado de isomorfismo (0,5) y polimorfismo (0,5) en los minerales. Pon un ejemplo de dos minerales polimorfos (0,5) y dos pertenecientes a una serie isomórfica (0,5)
3. Explica los tipos de bordes de placas destructivos que existen (1,5). Pon un ejemplo real de este tipo de borde. (0,5)
4. Diferencia entre falla y diaclasa (1 punto). Dibuja una falla normal indicando cada uno de sus elementos (1 punto)
5. ¿Cuáles son los principales procesos que se llevan a cabo durante la diagénesis? Explícalos y señala tres rocas que se hayan formado por diagénesis. (2 puntos)
6. Define tómbolo, delta, circo glaciar, sima. (2 puntos)
7. Concepto de riesgo geológico (1 punto). Explica los factores que intervienen. (1 punto)
8. Define acuífero (1 punto) y realiza una clasificación de los tipos de acuíferos. (1 punto)
9. Explica la hipótesis más aceptada para explicar la formación de las Islas Canarias. (2 puntos)
10. En el siguiente corte geológico:
 - a) Establece su historia geológica (1.5 puntos).
 - b) Indica los tipos de discontinuidades (0.25 puntos) y tipo de falla (0.25 puntos).



Leyenda: 1- Gneises precámbricos. 2- Calizas con *Fusulina*. 3- Conglomerados y arenas con restos de flora pérmica. 4- Andesitas. 5- Arenas con pisadas de Dinosaurios. 6- Calizas con *Hildoceras*.

INSTRUCCIONES PARA REALIZAR EL EXAMEN

Se permite el uso del diccionario y de la gramática incluida en él durante todo el examen.

El examen consta de **3 bloques de preguntas**.

El **primero** de ellos (**Texto**) tiene una valoración de **5 puntos**. Consta de 2 textos, de los cuales el estudiante ha de elegir y **traducir un texto**.

En el **segundo** bloque (**Morfología y Sintaxis**) se presentan 4 **preguntas**, de 1 punto cada una; se han de **elegir 2 preguntas**. La puntuación máxima de este bloque es de **2 puntos**.

En el tercer bloque (**Léxico y Literatura**) se presentan 6 **preguntas**, de 1 punto cada una; se han de **elegir 3 preguntas**. La puntuación máxima de este bloque es de **3 puntos**.

Para obtener la puntuación máxima del examen (10), será necesario contestar al número de preguntas que se indican en cada uno de los bloques y no se podrá dejar ningún bloque sin contestar.

Observación importante: En caso de que se conteste a un número mayor de preguntas que el número indicado para cada bloque, no se corregirán las que excedan de dicho número. Para la corrección se seguirá, entonces, el orden en el que las respuestas aparezcan desarrolladas. Si se ha tachado alguna de ellas, se entenderá que esa pregunta no debe ser corregida. En ese caso, se le corregiría, además, aquella que ocupase el correspondiente y lógico lugar de la tachada, siempre y cuando pertenezca a su misma agrupación y en el orden de respuesta.

BLOQUE 1: Texto: traduzca uno de los dos textos propuestos (valor: 5 puntos)

TEXTO 1: LOS LEÑADORES Y EL PINO (Adapt. *Fabulas* Esopo, Chambry 100 = Perry 303)

Lo que dice un pino sobre cómo lo cortan unos leñadores.

δρυτόμοι ἔσχιζόν τινα πεύκη· οἶδε ἐξ αὐτῆς σφῆνας ποιήσαντες ἔσχιζον αὐτὴν εὐκόλως. ἦδε εἶπεν¹. “οὐ μέφομαι τὸν πέλεκυν ὅς ἐμὲ ἔκοψεν², ἀλλὰ τοὺς σφῆνας οἱ ἐξ ἐμοῦ ἐφύησαν³”.

ἔστι δεινὴ ἢ λύπη ὅτε τις ὑπὸ τῶν οἰκεῖων ἀπαίσιον τι πάσχει.

Notas: 1. Aoristo de indicativo de λέγω. 2. Aoristo de indicativo de κόπτω. 3. Aoristo de indicativo pasivo de φύω.

Vocabulario del texto

ἀπαίσιος, -ον: funesto	λύπη, -ης, ἡ: pena	πεύκη, -ης, ἡ: pino
δεινός -ῆ -όν: terrible	μέφομαι: criticar, odiar	ποιέω: hacer
δρυτόμος, -ου, ὁ: leñador	οἰκεῖος -α -ον: familiar	σχίζω: cortar, partir
εὐκόλως: fácilmente	πάσχω: sufrir, padecer	σφήν, -ηνός, ὁ: cuña
κόπτω: cortar	πέλεκυς, -εως, ὁ: hacha	φύω (pas.): crecer, nacer
λέγω: decir		

TEXTO 2: EVENO (adaptación Apolodoro, *Biblioteca* 1.7.8)

Eveno fracasó persiguiendo al raptor de su hija y tomó drásticas decisiones.

Εὐηνος δ' ἐγέννησε Μάρπησσαν, ἦν Ἰδας ὁ Ἀφαρέως παῖς ἤρπασε, λαβῶν¹ ἄρμα ὑπόπτειρον. ἐδιώξε μὲν Εὐηνος αὐτὸν ἐφ'² ἄρματος, καταλαμβάνειν δ' οὐ δυνάμενος τοὺς ἵππους ἀπέσφραξεν³, ἑαυτὸν δ' εἰς τὸν Λυκόρμαν ποταμὸν ἔβαλε⁴ καὶ καλεῖται Εὐηνος ὁ ποταμὸς ἀπ' ἐκείνου.

Notas: 1. Participio de Aoristo de λαμβάνω. 2. Preposición: ἐπί. 3. Aoristo de indicativo de ἀποσφάττω. 4. Aoristo de indicativo de βάλλω.

Vocabulario del texto

ἀποσφάττω: degollar	δύναμαι: poder	λαμβάνω: coger, tomar
ἄρμα, -ατος, τό: carro	διώκω: perseguir	Λυκόρμας, -ου, ὁ: Licorma
ἄρπάζω: raptar	Εὐηνος, -ου, ὁ: Eveno	Μάρπησσα, -ης, ἡ: Marpesa
Ἀφαρέως, -έως, ὁ: Afareo	Ἰδας, -ου, ὁ: Idas	παῖς, -ιδός, ὁ: hijo
βάλλω: tirar, lanzar	ἵππος, -ου, ὁ: caballo	ποταμός, -ου, ὁ: río
γεννάω: engendrar	καλέω: llamar	ὑπόπτειρος, -ον: alado
	καταλαμβάνω: alcanzar	

BLOQUE 2: Morfología y Sintaxis: independientemente del texto traducido, conteste 2 preguntas de las 4 propuestas (valor: 1 punto/pregunta; puntuación máxima: 2 puntos)

2.1.- Morfología texto 1 (1 punto; 0,25 cada término): Defina morfológicamente:

τινα, ἔσχιζον, οἰκείων, σφήνας.

En el caso de los **nombres, pronombres y adjetivos**, hay que indicar *género, número, caso y grado* (si lo hay para los adjetivos), así como el *nominativo singular* del término de que se trate. En el caso de los **verbos**, hay que indicar, para las formas personales: *persona, número, tiempo, modo y voz*; para los infinitivos: *tiempo y voz*; para los participios: *género, número, caso, tiempo y voz*.

2.2.- Morfología texto 2 (1 punto; 0,25 cada término): Defina morfológicamente:

ἐγέννησε, αὐτόν, ἄρματος, ἵππους.

En el caso de los **nombres, pronombres y adjetivos**, hay que indicar *género, número, caso y grado* (si lo hay para los adjetivos), así como el *nominativo singular* del término de que se trate. En el caso de los **verbos**, hay que indicar, para las formas personales: *persona, número, tiempo, modo y voz*; para los infinitivos: *tiempo y voz*; para los participios: *género, número, caso, tiempo y voz*.

2.3.- Sintaxis del texto 1 (valor 1 punto; 0,5 por sección): Escriba **un atributo** y una construcción **de participio concertado** (señalando claramente el participio y el sustantivo con el que concierta).

2.4.- Sintaxis del texto 2 (valor 1 punto; 0,5 por sección): Escriba, señalando con claridad y precisión su comienzo y final, **una oración adjetiva (de relativo)** y una **oración de infinitivo concertado** (señalando claramente el infinitivo y el verbo del que depende).

BLOQUE 3: Léxico y Literatura: conteste 3 preguntas de las 6 propuestas (valor: 1 punto/pregunta; puntuación máxima: 3 puntos)

3.1.- Léxico (valor 1 punto; 0,25 por cada término): Escriba dos palabras españolas relacionadas etimológicamente con cada uno de los dos siguientes términos o raíces: οἶκος y ἄλγος. Indique las raíces griegas y su significado en español de **gasterópodo** y **pseudónimo**.

3.2.- Léxico (valor 1 punto; 0,25 por cada término): Escriba dos palabras españolas relacionadas etimológicamente con cada uno de los dos siguientes términos o raíces: τέτταρες y εἶδος. Indique las raíces griegas y su significado en español de **hidroterapia** y **necrópolis**.

3.3.- Literatura (valor 1 punto): Desarrolle por escrito (máximo dos páginas o caras de folio) el tema: **Homero: La Ilíada**.

3.4.- Literatura (valor 1 punto): Desarrolle por escrito (máximo dos páginas o caras de folio) el tema: **El teatro griego: comedia**.

3.5.- Literatura (valor 1 punto): Ponga en relación género, autor, obra y tema.

La respuesta correcta para cada relación puede darse separando con guiones las numeraciones de cada elemento (ej. A-1-a-i) o incluyendo el texto completo de género-autor-obra y, en el apartado temático, las dos o tres palabras iniciales del mismo que dejan clara la elección hecha (género-autor-obra-primeras palabras del tema...).

GÉNERO	AUTOR	OBRA	TEMA
A. épica	1. Esquilo	<i>a. Lisístrata</i>	i. ritos y poesía de encargo
B. lírica coral	2. Aristófanes	<i>b. Suplicantes</i>	ii. la paz frente a la guerra
C. comedia	3. Homero	<i>c. Epinicios</i>	iii. mujeres forzadas al matrimonio
D. lírica yámbica	4. Arquíloco	<i>d. Odisea</i>	iv. contenido satírico
E. tragedia	5. Píndaro	<i>e. Yambos</i>	v. Sirenas, Escila y Caribdis

3.6.- Literatura (valor 1 punto): Ponga en relación género, autor, obra y tema.

La respuesta correcta para cada relación puede darse separando con guiones las numeraciones de cada elemento (ej. A-1-a-i) o incluyendo el texto completo de género-autor-obra y, en el apartado temático, las dos o tres palabras iniciales del mismo que dejan clara la elección hecha (género-autor-obra-primeras palabras del tema...).

GÉNERO	AUTOR	OBRA	TEMA
A. comedia	1. Tucídides	<i>a. Edipo Rey</i>	i. la cólera de Aquiles
B. tragedia	2. Homero	<i>b. Ilíada</i>	ii. obra objetiva y científica
C. lírica mélica	3. Sófocles	<i>c. Nubes</i>	iii. belleza, erotismo, sensibilidad
D. épica	4. Aristófanes	<i>d. Poemas</i>	iv. sátira contra los filósofos
E. historiografía	5. Safo	<i>e. Guerra del Peloponeso</i>	v. búsqueda del asesino de su padre



Filosofía: aprende a estructurar tus respuestas.

selectividad.academy - 623 769 002



Selectividad Academy

Tu academia de selectividad online

● Mejor academia online de selectividad

Prueba sin compromiso

Primera clase gratis. Sin permanencia. Sin letra pequeña.

- ✓ Profesores especialistas en cada asignatura
- ✓ Clases adaptadas a tu nivel y tus objetivos
- ✓ Todos los exámenes oficiales resueltos paso a paso
- ✓ Calculadora de nota y guía completa en la web

623 769 002

Escríbenos por WhatsApp

www.selectividad.academy

→ Calcula tu nota en selectividad.academy/calculadora-selectividad

→ Guía completa en selectividad.academy/guia-selectividad

→ ¿Tienes dudas? Escríbenos sin compromiso