

O exame consta de 4 preguntas de 5 puntos, das que poderá responder un **MÁXIMO DE 2**, combinadas como queira. Se responde máis preguntas das permitidas, **só serán corrixidas as 2 primeiras respondidas.** / *El examen consta de 4 preguntas de 5 puntos, de las que podrá responder un **MÁXIMO DE 2**, combinadas como quiera. Si responde más preguntas de las permitidas, **solo serán corregidas las 2 primeras respondidas.***

**PREGUNTA 1. Defina 10 dos 15 termos propostos, indicando exemplos de España ou Galicia / Defina 10 de los 15 términos propuestos, indicando ejemplos de España o Galicia:** (5 puntos, 0,5 puntos por definición)

1. Agricultura ecolóxica (*agricultura ecológica*), 2. Ría, 3. Enerxías renovables (*energías renovables*), 4. Isohieta (*isoyeta*), 5. Denominación de orixe (*denominación de origen*), 6. Cunca fluvial (*cuenca fluvial*), 7. Estatuto de Autonomía, 8. Laurisilva, 9. Meseta, 10. Padrón municipal, 11. Poboación activa (*población activa*), 12. Tómbolo, 13. Tectónica de placas, 14. Subcontratación, 15. Explotación intensiva.

**PREGUNTA 2 Desenvolva un dos dous temas seguintes / Desarrolle uno de los dos temas siguientes:**

**2.1. Factores xeográficos e termodinámicos que inflúen no clima de España. a) Factores xeográficos: latitude, situación, influencia do mar, relevo. b) Factores termodinámicos: en altura (*Jet Stream*) e en superficie (centros de acción, masas de aire, frentes) / Factores geográficos y termodinámicos que influyen en el clima de España". a) Factores geográficos: latitud, situación, influencia del mar, relieve. b) Factores termodinámicos: en altura (*Jet Stream*) y en superficie (centros de acción, masas de aire, frentes).** (5 puntos)

**2.2. Situación actual da industria en España. a) Os problemas estruturais (dimensión, I+D+i, tecnoloxía). b) Tendencias recentes da industria en España: globalización e deslocalización / Situación actual de la industria en España. a) Los problemas estructurales (dimensión, I+D+i, tecnología). b) Tendencias recientes de la industria en España: globalización y deslocalización.** (5 puntos)

**PREGUNTA 3. Análise de documento gráfico / Análisis de documento gráfico:**



**Figura 1: Parque Tecnológico de Asturias - Llanera (Asturias)**  
Fonte: [www.ptasturias.es/servicios-generales/](http://www.ptasturias.es/servicios-generales/)

**Figura 2: Localización Parque Tecnológico de Asturias**  
Fonte: Google Maps

a) Identifique as catro Comunidades Autónomas uniprovinciais máis próximas en distancia a Asturias. **(1 punto)**; Atendendo ás figuras 1 e 2: b) Analice os documentos das figuras 1 e 2 e cite os distintos tipos de áreas industriais en España e a súa localización xeográfica a grandes trazos. **(1 punto)**; c) Explique as principais características da paisaxe industrial da figura 1, e os principais obxectivos deste tipo de espazos. **(1,5 puntos)**; d) Cite os principais factores de localización deste tipo de espazos industriais (incidindo na súa diferenza cos espazos industriais tradicionais) e o tipo de empresas ou sectores industriais que adoitan asentarse neles. **(1,5 puntos)**.

a) Identifique las cuatro Comunidades Autónomas uniprovinciales más próximas en distancia a Asturias. **(1 punto)**; Atendiendo a las figuras 1 e 2: b) Analice los documentos de las figuras 1 y 2 y cite los distintos tipos de áreas industriales en España y su localización geográfica a grandes rasgos. **(1 punto)**; c) Explique las principales características del paisaje industrial de la figura 1, y los principales objetivos de este tipo de espacios. **(1,5 puntos)**; d) Cite los principales factores de localización de este tipo de espacios industriales (incidiendo en su diferencia con los espacios industriales tradicionales) y el tipo de empresas o sectores industriales que suelen asentarse en ellos. **(1,5 puntos)**.

**PREGUNTA 4. Análise de documento gráfico / Análisis de documento gráfico:**

Atendendo ás figuras 3 e 4: a) Cite cinco das seis provincias limítrofes con Cantabria **(1 punto)**; b) Identifique os documentos, atendendo á tipoloxía e fontes empregadas **(1 punto)**; c) Describa o tipo de relevo, formas de modelado, factores e elementos da climatoloxía propios da figura 3 **(1,5 puntos)**; d) Indique as características da vexetación e hidrografía da figura 3, xunto coas intervencións antrópicas que se observen na paisaxe **(1,5 puntos)**.

Atendiendo a las figuras 3 y 4: a) Cite cinco de las seis provincias limítrofes con Cantabria. **(1 punto)**; b) Identifique los documentos, atendiendo a la tipología y fuentes utilizadas **(1 punto)**; c) Describa el tipo de relieve, formas de modelado, factores y elementos de la climatología propios de la figura 3 **(1,5 puntos)**; d) Indique las características de la vegetación e hidrografía de la figura 3, junto con las intervenciones antrópicas que se observen en el paisaje **(1,5 puntos)**.

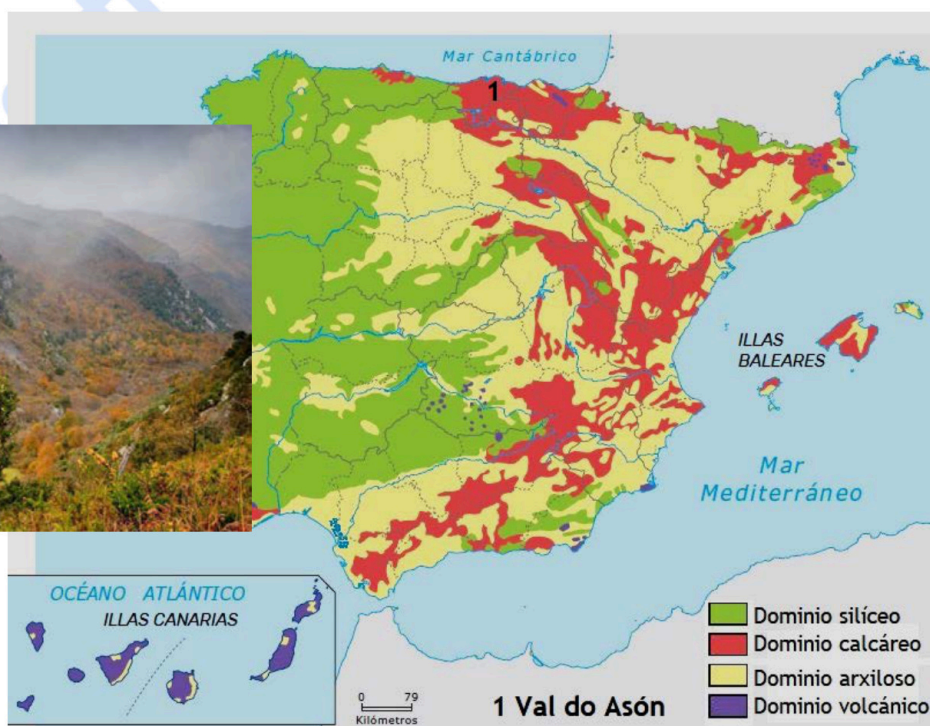
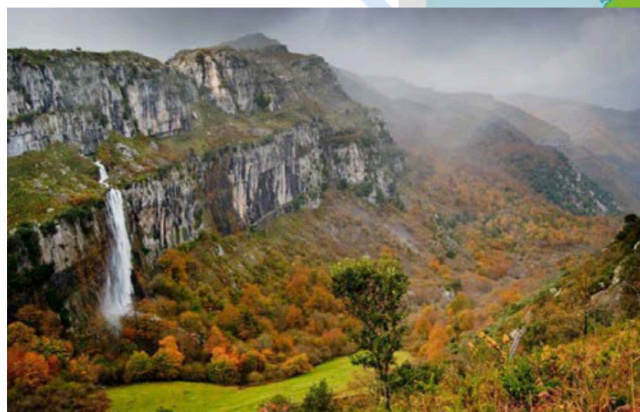


Figura 3. Val de Asón. Cantabria.  
Fonte: José Regueiro, Getty Images.

Figura 4. Vicens Vives



# Selectividad Academy

Tu academia de selectividad online

● Mejor academia online de selectividad

## Prueba sin compromiso

Primera clase gratis. Sin permanencia. Sin letra pequeña.

- ✓ Profesores especialistas en cada asignatura
- ✓ Clases adaptadas a tu nivel y tus objetivos
- ✓ Todos los exámenes oficiales resueltos paso a paso
- ✓ Calculadora de nota y guía completa en la web

**623 769 002**

Escríbenos por WhatsApp

[www.selectividad.academy](http://www.selectividad.academy)

→ [Calcula tu nota en selectividad.academy/calculadora-selectividad](http://selectividad.academy/calculadora-selectividad)

→ [Guía completa en selectividad.academy/guia-selectividad](http://selectividad.academy/guia-selectividad)

→ ¿Tienes dudas? Escríbenos sin compromiso