

O exame consta de 4 preguntas de 2,5 puntos: a primeira de resposta única e as tres seguintes con posibilidade de elección entre apartados.

**PREGUNTA 1. A SUSTENTABILIDADE DO MEDIO FÍSICO EN ESPAÑA. (2,5 puntos)**

**Analice a seguinte nova e as imaxes:**

“O fenómeno meteorolóxico da **DANA ou gota fría** é propio do outono na zona mediterránea da Península Ibérica e supón graves consecuencias. As intensas choivas, treboadas e fortes ventos xeran inundacións, danos nas infraestruturas, cortes de comunicación e alteracións en servizos públicos, afectando negativamente á economía. Especialmente na Comunidade Valenciana, as precipitacións son extremadamente violentas cada ano.” (eldiario.es 4/09/2023)

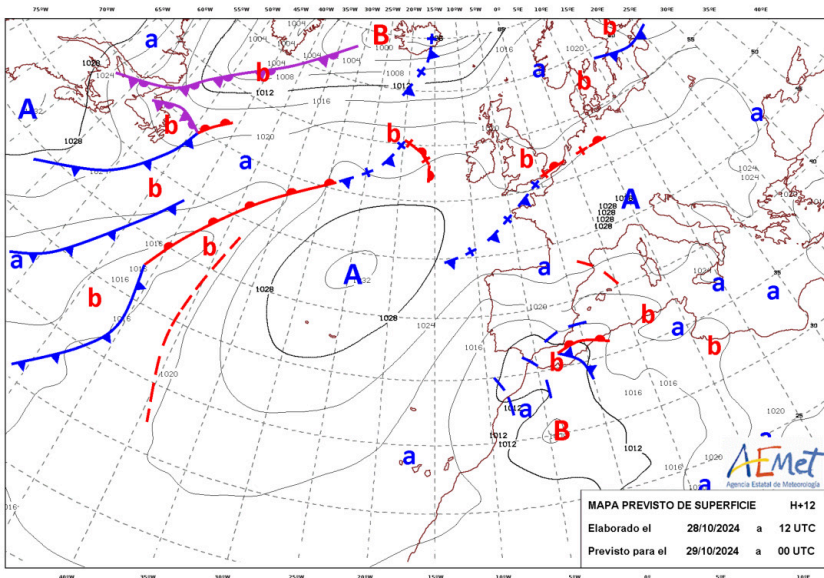


Figura 1

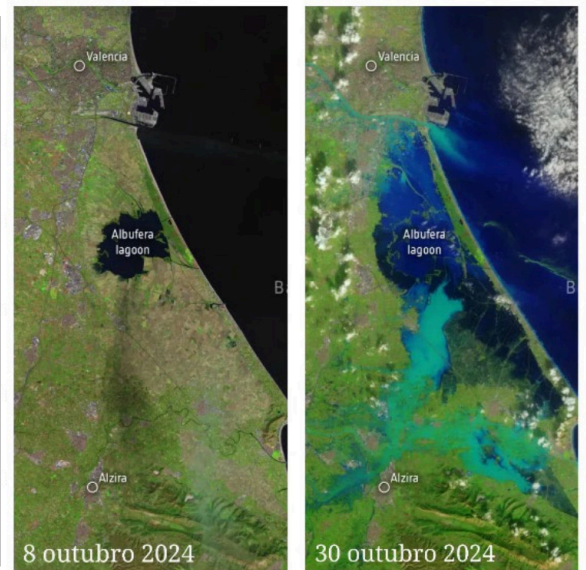


Figura 2. Fonte: Copernicus. Axencia Espacial Europea.



Figura 3. Fonte: Diario Levante

Coa información que se achega, correspóndelle a vostede meterse na pel dun/ha “home/muller do tempo” de TVE e explicarnos a situación sinóptica que temos, xunto coas súas consecuencias meteorolóxicas previstas en Galicia e no Levante español, ademais de identificar a situación meteorolóxica prevista e informar sobre as súas consecuencias a nivel territorial. Non esqueza facer referencia á información que achegan todos os documentos, tratando de axustar a 300 palabras aproximadamente o seu texto.

**PREGUNTA 2. ORDENACIÓN DO TERRITORIO NO ENFOQUE ECOSOCIAL. A POBOACIÓN ESPAÑOLA: ANÁLISE DA SÚA ESTRUTURA E DESEQUILIBRIOS. (2,5 puntos)**

**Observe o mapa e responda un destes dous apartados:**

**2.1.** Identifique o tipo de documento e analice o fenómeno da inmigración en canto á súa evolución dende os anos 90 ata a actualidade, a súa procedencia e distribución espacial. **(2,5 puntos).**

**2.2.** Explique as consecuencias demográficas, económicas e sociais da inmigración, así como a política migratoria española. **(2,5 puntos).**

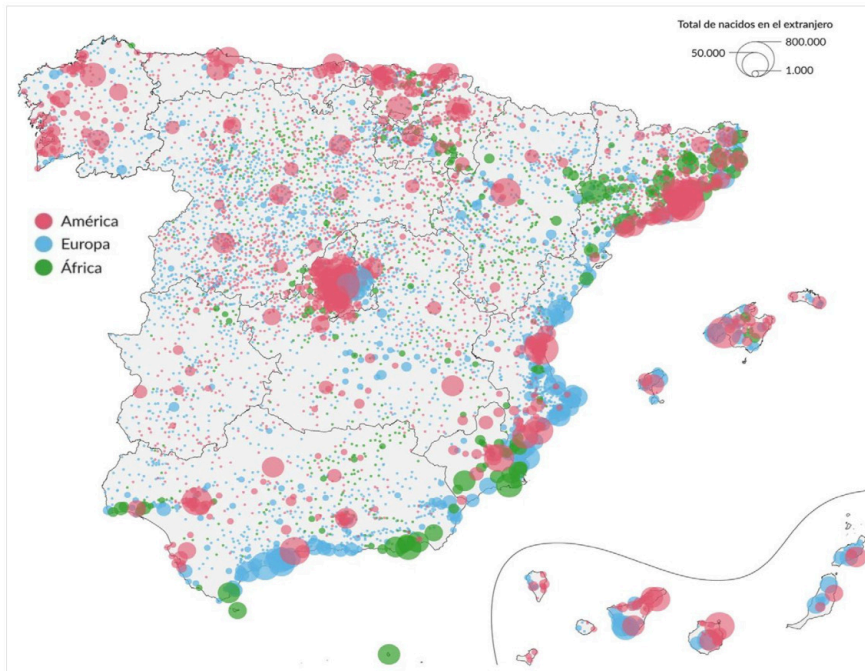


Figura 4. “A inmigración en España, lugar de residencia segundo o lugar de nacemento predominante”

Fonte: Álvaro Merino, El Orden Mundial (2024). Datos: INE (2022)

### PREGUNTA 3. SECTOR TERCIARIO. OS ESPAZOS TERCIARIZADOS.

Observe as imaxes e responda un destes dous apartados:



Figura 5.- Manga do Mar Menor. Fonte: Diario 16 mediterráneo

3.1. Explique o tipo de turismo que recolle a figura 5 e a súa posible localización, analice tamén o deterioro dos elementos ambientais deste espazo, co propósito de propoñer un modelo turístico alternativo. (2,5 puntos).

3.2. Analice diferentes repercusións a nivel local do tipo de turismo que se relaciona coa imaxe (demográficas, económicas, sociolóxicas, na ordenación do territorio, ambientais...) e explique en que consiste a “turismofobia” e as posibles causas do seu crecemento. (2,5 puntos).

### PREGUNTA 4. VOCABULARIO XEOGRÁFICO ESPECÍFICO. (2,5 puntos)

Defina cinco dos dez conceptos resaltados no seguinte texto. Pode achegar, se procede, un exemplo significativo da España actual. (0,5 puntos por concepto)

Nos tempos actuais de cambios globais, tanto o G20 coma os BRICS están a desempeñar un papel fundamental na economía mundial. Ao mesmo tempo, a **Industria 4.0** está cambiando a produción e a loxística tradicionais, mellorando a eficiencia e fomentando a innovación. No ámbito urbano, conceptos como a **cidade de 15 minutos** e a **cidade difusa** gañan terreo, promovendo a sustentabilidade e unha mellor calidade de vida. No sector agrícola, o **Fondo Europeo de Garantía Agraria (FEAGA)** proporciona apoio aos agricultores europeos, promovendo o desenvolvemento rural. Ademais, a xestión adecuada dos **acuíferos** é esencial para garantir o subministro de auga nas zonas agrícolas. Por outra banda, a tecnoloxía de **desalgadora** parece crucial para afrontar a escaseza de auga en moitas rexións. Finalmente, a **AMOC** (Atlantic Meridional Overturning Circulation) é unha compoñente esencial do sistema climático global, cuxa estabilidade é vital para manter o seu equilibrio. Neste contexto, o monitoreo de **Isóbaras** axuda a entender e predicir os patróns climáticos e os seus posibles impactos (Fonte: Grupo de Trabajo Xeografía CIUG. 2025).

El examen consta de 4 preguntas de 2,5 puntos: la primera de respuesta única y las tres siguientes con posibilidad de elección entre apartados.

**PREGUNTA 1. LA SOSTENIBILIDAD DEL MEDIO FÍSICO EN ESPAÑA. (2,5 puntos)**

**Analice la siguiente noticia:**

“El fenómeno meteorológico de la **DANA o gota fría** es propio del otoño en la zona mediterránea de la Península Ibérica, y conlleva graves consecuencias. Las intensas lluvias, tormentas y fuertes vientos generan inundaciones, daños en las infraestructuras, cortes de comunicación y alteraciones en servicios públicos, afectando negativamente a la economía. Especialmente en la Comunidad Valenciana, las precipitaciones son extremadamente violentas cada año.” (eldiario.es 4/09/2023)

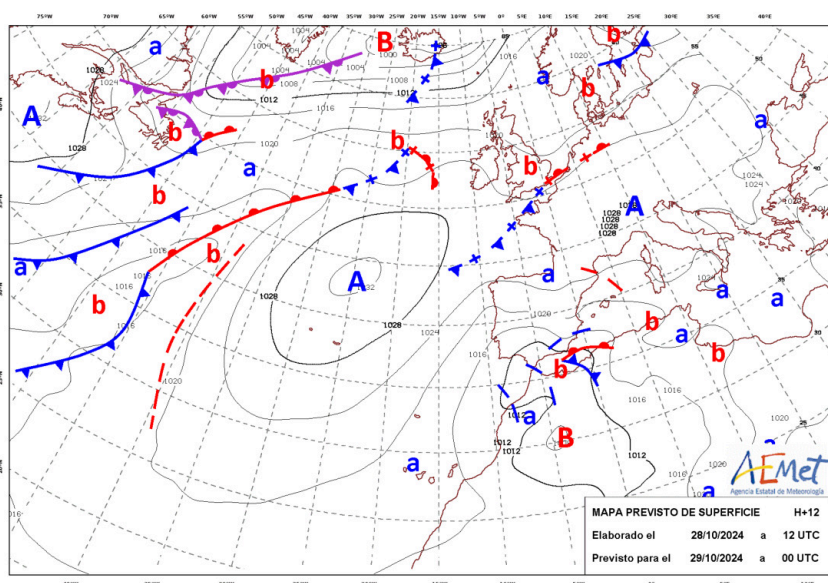


Figura 1

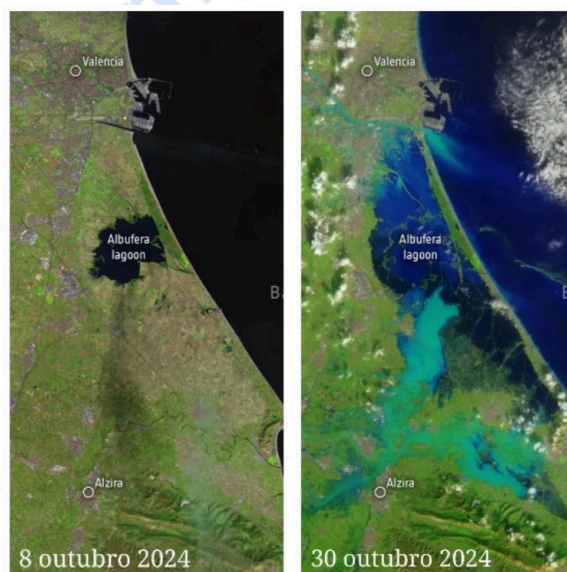


Figura 2. Fuente: Copernicus. Agencia Espacial Europea.



Figura 3. Fuente: Diario Levante

Con la información que se aporta, le toca a usted meterse en la piel de un/una “hombre/mujer del tiempo” de TVE y explicarnos la situación sinóptica que tenemos, junto con las consecuencias meteorológicas previstas en Galicia y en el Levante español, además de identificar la situación meteorológica prevista e informar sobre sus consecuencias a nivel territorial. No olvide hacer referencia a la información que aportan todos los documentos, tratando de ajustar su texto a aproximadamente 300 palabras.

**PREGUNTA 2. ORDENACIÓN DEL TERRITORIO EN EL ENFOQUE ECOSOCIAL. LA POBLACIÓN ESPAÑOLA: ANÁLISIS DE SU ESTRUCTURA Y DESEQUILIBRIOS. (2,5 puntos)**

**Observe el mapa y responda uno de estos dos apartados:**

**2.1.** Identifique el tipo de documento y analice el fenómeno de la inmigración en cuanto a su evolución desde los años 90 hasta la actualidad, su procedencia y distribución espacial. **(2,5 puntos).**

**2.2.** Explique las consecuencias demográficas, económicas y sociales de la inmigración, así como la política migratoria española. **(2,5 puntos).**

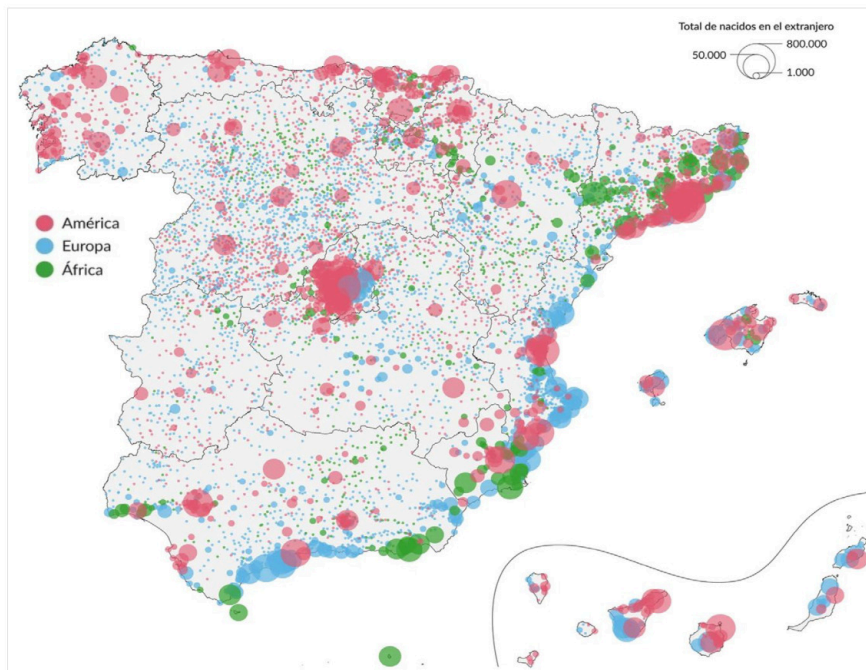


Figura 4. “La inmigración en España, lugar de residencia según el lugar de nacimiento predominante”

Fuente: Álvaro Merino, El Orden Mundial (2024). Datos: INE (2022)

### PREGUNTA 3. SECTOR TERCIARIO. LOS ESPACIOS TERCIARIZADOS.

Observe las imágenes y responda a uno de estos dos apartados:



**3.1.** Explique el tipo de turismo que recoge la figura 5 y su posible localización, analice también el deterioro de los elementos ambientales de este espacio, para poder proponer un modelo turístico alternativo. **(2,5 puntos).**

**3.2.** Analice diferentes repercusiones a nivel local del tipo de turismo que se relaciona con la imagen (demográficas, económicas, sociológicas, en la ordenación del territorio, ambientales...) y explique en que consiste la “turismofobia” y las posibles causas de su crecimiento. **(2,5 puntos).**

Figura 5.- Manga del Mar Menor. Fuente: Diario 16 mediterráneo

### PREGUNTA 4. VOCABULARIO XEOGRÁFICO ESPECÍFICO. (2,5 puntos)

Defina cinco de los diez conceptos resaltados en el siguiente texto. Puede aportar, si procede, un ejemplo significativo de la España actual. (0,5 puntos por concepto)

En los tiempos actuales de cambios globales, tanto el **G20** como los **BRICS** están desempeñando un papel fundamental en la economía mundial. Al mismo tiempo, la **Industria 4.0** está cambiando la producción y la logística tradicionales, mejorando la eficiencia y fomentando la innovación. En el ámbito urbano, conceptos como la **ciudad de 15 minutos** y la **ciudad difusa** ganan terreno, promoviendo la sostenibilidad y una mejor calidad de vida. En el sector agrícola, el **Fondo Europeo de Garantía Agraria (FEAGA)** proporciona apoyo a los agricultores europeos, promoviendo el desarrollo rural. Además, la gestión adecuada de los **acuíferos** es esencial para garantizar el suministro de agua en las zonas agrícolas. Por otra parte, la tecnología de **desaladora** parece crucial para afrontar la escasez de agua en muchas regiones. Finalmente, la **AMOC (Atlantic Meridional Overturning Circulation)** es un componente esencial del sistema climático global, cuya estabilidad es vital para mantener su equilibrio. En este contexto, el monitoreo de **Isobaras** ayuda a entender y predecir los patrones climáticos y sus posibles impactos (Fuente: Grupo de Trabajo Xeografía CIUG. 2025).



# Selectividad Academy

Tu academia de selectividad online

● Mejor academia online de selectividad

## Prueba sin compromiso

Primera clase gratis. Sin permanencia. Sin letra pequeña.

- ✓ Profesores especialistas en cada asignatura
- ✓ Clases adaptadas a tu nivel y tus objetivos
- ✓ Todos los exámenes oficiales resueltos paso a paso
- ✓ Calculadora de nota y guía completa en la web

**623 769 002**

Escríbenos por WhatsApp

[www.selectividad.academy](http://www.selectividad.academy)

→ Calcula tu nota en [selectividad.academy/calculadora-selectividad](http://selectividad.academy/calculadora-selectividad)

→ Guía completa en [selectividad.academy/guia-selectividad](http://selectividad.academy/guia-selectividad)

→ ¿Tienes dudas? Escríbenos sin compromiso

Exámenes oficiales de selectividad recopilados por Selectividad Academy



# Selectividad Academy

Tu academia de selectividad online

● Mejor academia online de selectividad

## Prueba sin compromiso

Primera clase gratis. Sin permanencia. Sin letra pequeña.

- ✓ Profesores especialistas en cada asignatura
- ✓ Clases adaptadas a tu nivel y tus objetivos
- ✓ Todos los exámenes oficiales resueltos paso a paso
- ✓ Calculadora de nota y guía completa en la web

**623 769 002**

Escríbenos por WhatsApp

[www.selectividad.academy](http://www.selectividad.academy)

→ Calcula tu nota en [selectividad.academy/calculadora-selectividad](http://selectividad.academy/calculadora-selectividad)

→ Guía completa en [selectividad.academy/guia-selectividad](http://selectividad.academy/guia-selectividad)

→ ¿Tienes dudas? Escríbenos sin compromiso