

HISTORIA DA ARTE

O exame consta de cinco preguntas compostas por un apartado de análise dunha lámina e outro de definición de conceptos (con opcionalidade interna, pero sen posibilidade de repetilos). Deberá contestar **DÚAS DAS CINCO PREGUNTAS** respondendo en cada unha delas ó seguinte **ESQUEMA**. Se responde máis preguntas das permitidas, **só se corruxirán as 2 primeiras respondidas.**

1. Analice a lámina elixida mediante tres apartados:

- 1.1. Identificación, título, autor, cronoloxía, cultura, estilo, movemento. (1 punto)
- 1.2. Encadramento no contexto histórico-artístico. (1 punto)
- 1.3. Análise e comentario da lámina. (2 puntos)

2. Defina e explique dous dos oito conceptos resaltados no texto. (1 punto, 0,5 por concepto)

DEBERÁ CONTESTAR DÚAS DAS CINCO PREGUNTAS:

- PREGUNTA 1. Analice a lámina 1 respondendo os dous apartados do esquema. (5 puntos)
- PREGUNTA 2. Analice a lámina 2 respondendo os dous apartados do esquema. (5 puntos)
- PREGUNTA 3. Analice a lámina 3 respondendo os dous apartados do esquema. (5 puntos)
- PREGUNTA 4. Analice a lámina 4 respondendo os dous apartados do esquema. (5 puntos)
- PREGUNTA 5. Analice a lámina 5 respondendo os dous apartados do esquema. (5 puntos)

*El examen consta de cinco preguntas compuestas por un apartado de análisis de una lámina más otro de definición de conceptos (con opcionalidad interna, pero sin posibilidad de repetirlos). Deberá contestar **DOS DE LAS CINCO PREGUNTAS** respondiendo en cada una de ellas al siguiente **ESQUEMA**. Si responde a más preguntas de las permitidas, **solo se corregirán las 2 primeras respondidas.***

1. Analice la lámina elegida mediante tres apartados:

- 1.1. Identificación, título, autor, cronología, cultura, estilo, movimiento. (1 punto)
- 1.2. Encuadramiento en el contexto histórico-artístico. (1 punto)
- 1.3. Análisis y comentario de la lámina. (2 puntos)

2. Defina y explique dos de los ocho conceptos resaltados en el texto. (1 punto, 0,5 por concepto)

DEBERÁ CONTESTAR DOS DE LAS CINCO PREGUNTAS:

- PREGUNTA 1. Analice la lámina 1 respondiendo a los dos apartados del esquema. (5 puntos)
- PREGUNTA 2. Analice la lámina 2 respondiendo a los dos apartados del esquema. (5 puntos)
- PREGUNTA 3. Analice la lámina 3 respondiendo a los dos apartados del esquema. (5 puntos)
- PREGUNTA 4. Analice la lámina 4 respondiendo a los dos apartados del esquema. (5 puntos)
- PREGUNTA 5. Analice la lámina 5 respondiendo a los dos apartados del esquema. (5 puntos)

MATERIAL DOCUMENTAL

Cinco láminas e un texto con voces resaltadas / *Cinco láminas y un texto con voces resaltadas:*

TEXTO:

Vin o selfie que subiches a Instagram coa a túa camisa a cadros inspirada no neoplasticismo utilizando só cores planas e cores primarias, ademais do negro e o branco. Consecuentemente ela non ten cores secundaria nin tampouco complementarias. Detrás tes un cadro de rico modelado, a medio camiño entre plástico ou pictórico e cun pouco de sfumato. ¿De quen é?

Vi el selfie que subiste al Instagram con tu camisa a cuadros inspirada en el neoplasticismo utilizando solo colores planos y colores primarios, además del negro y el blanco. Consecuentemente, ella no tiene colores secundarios ni tampoco complementarios. Detrás tienes un cuadro de rico modelado, a medio camino entre plástico o pictórico y con un poco de sfumato. ¿De quién es?



Lámina 1



Lámina 2



Lámina 3



Lámina 4



Lámina 5

HISTORIA DA ARTE

O exame consta de cinco preguntas compostas por un apartado de análise dunha lámina máis outro de definición de conceptos (con opcionalidade interna, pero sen posibilidade de repetilos). Deberá contestar **DÚAS DAS CINCO PREGUNTAS** respondendo en cada unha delas ao seguinte **ESQUEMA**. Se responde máis preguntas das permitidas, **só se corruxirán as 2 primeiras respondidas**.

1. Analice a lámina elixida mediante tres apartados:

- 1.1. Identificación, título, autor, cronoloxía, cultura, estilo, movemento. (1 punto)
- 1.2. Encadramento no contexto histórico-artístico. (1 punto)
- 1.3. Análise e comentario da lámina. (2 puntos)

2. Defina e explique dous dos oito conceptos resaltados no texto. (1 punto, 0,5 por concepto)

DEBERÁ CONTESTAR DÚAS DAS CINCO PREGUNTAS:

- PREGUNTA 1. Analice a lámina 1 respondendo os dous apartados do esquema. (5 puntos)
PREGUNTA 2. Analice a lámina 2 respondendo os dous apartados do esquema. (5 puntos)
PREGUNTA 3. Analice a lámina 3 respondendo os dous apartados do esquema. (5 puntos)
PREGUNTA 4. Analice a lámina 4 respondendo os dous apartados do esquema. (5 puntos)
PREGUNTA 5. Analice a lámina 5 respondendo os dous apartados do esquema. (5 puntos)

*El examen consta de cinco preguntas compuestas por un apartado de análisis de una lámina más otro de definición de conceptos (con opcionalidad interna, pero sin posibilidad de repetirlos). Deberá contestar **DOS DE LAS CINCO PREGUNTAS** respondiendo en cada una de ellas al siguiente **ESQUEMA**. Si responde a más preguntas de las permitidas, solo se corregirán las 2 primeras respondidas.*

1. Analice la lámina elegida mediante tres apartados:

- 1.1. Identificación, título, autor, cronología, cultura, estilo, movimiento. (1 punto)
- 1.2. Encuadramiento en el contexto histórico-artístico. (1 punto)
- 1.3. Análisis y comentario de la lámina. (2 puntos)

2. Defina y explique dos de los ocho conceptos resaltados en el texto. (1 punto, 0,5 por concepto)

DEBERÁ CONTESTAR DOS DE LAS CINCO PREGUNTAS:

- PREGUNTA 1. Analice la lámina 1 respondiendo a los dos apartados del esquema. (5 puntos)
PREGUNTA 2. Analice la lámina 2 respondiendo a los dos apartados del esquema. (5 puntos)
PREGUNTA 3. Analice la lámina 3 respondiendo a los dos apartados del esquema. (5 puntos)
PREGUNTA 4. Analice la lámina 4 respondiendo a los dos apartados del esquema. (5 puntos)
PREGUNTA 5. Analice la lámina 5 respondiendo a los dos apartados del esquema. (5 puntos)

MATERIAL DOCUMENTAL

Cinco láminas e un texto con voces resaltadas / *Cinco láminas y un texto con voces resaltadas:*

TEXTO:

A fachada era monumental. Oito columnas de **capitel composto** e longo **fuste** de acusado **éntase**, que soportaban en **entablamento** e un **friso** composto de **triglifos** y **métopas**, sobre o que descansaba o frontón que albergaba un **tímpano** con esculturas.

La fachada era monumental. Ocho columnas de **capitel compuesto** y largo **fuste** de acusado **éntase**, soportaban en **entablamento** y un **friso** compuesto de **triglifos** y **métopas**, sobre el que descansaba el frontón que albergaba un **tímpano** con esculturas.



Lámina 1

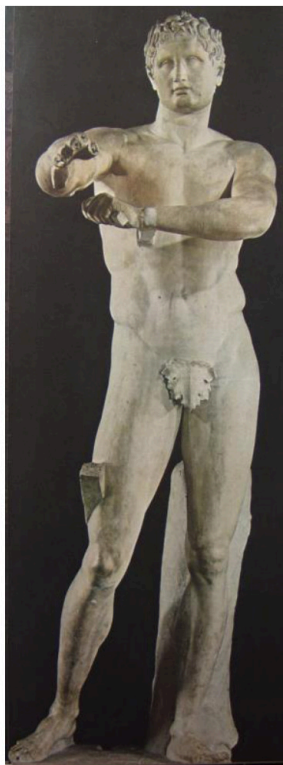


Lámina 2

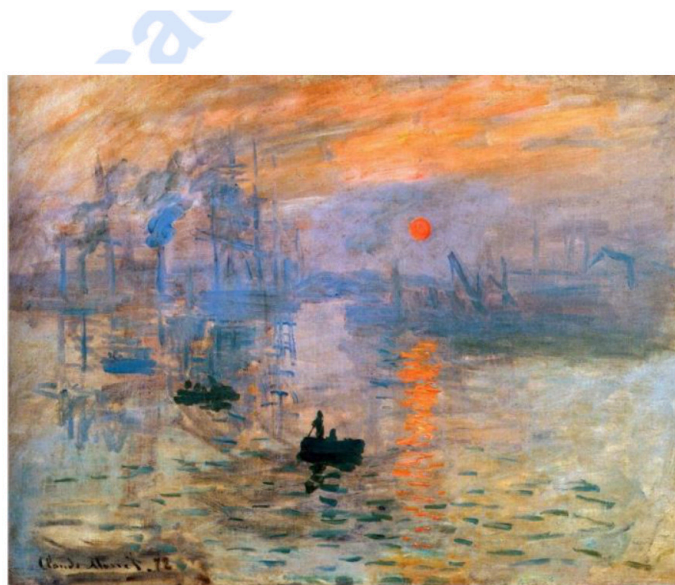


Lámina 3



Lámina 4



Lámina 5

ABAU 2020

HISTORIA DA ARTE (Código 33)

Criterios da Avaliación.

Lámina 1: David. Miguelanxo, Renacemento(vale Manierismo), Primeira Metade século XVI.

Lamina 2: O Doríforo, Policeto, Arte Grega, época clásica, Século V.a.J.

Lámina 3: As Las Señoritas de Aviñon, Picasso, Vanguardas Históricas (vale cubismo), Pimeira metade século XX.

Lámina 4: A carga dos mamelucos ou O 2 de maio en Madrid, Goya. Romanticismo, Primeiro terzo do século XIX

Lámina 5: O Xardín das delicias, O Bosco, Gótico o Renacemento, Finais do século XV, Principios do XVI. (Ca. 1500).

1. Analice a lámina elixida mediante tres apartados: (4 puntos)

- | | |
|--|------------|
| 1.1 Identificación, título, autor, cronoloxía, cultura, estilo, movemento.
0,25 por apartado) | (1 punto, |
| 1.2 Encadramento no contexto histórico-artístico. | (1 punto) |
| 1.3 Análise e comentario da lámina. | (2 puntos) |

2. Defina e explique dous dos oito conceptos resaltados no texto.

(1 punto)
(0,5 por concepto)



Historia del Arte: comentarios de obras paso a paso.

selectividad.academy - 623 769 002

ABAU 2020 Convocatoria extraordinaria de Setembro

HISTORIA DA ARTE (Código 33)

Criterios da Avaliación.

Lámina 1: Apolo y Dafne. Bernini, Barroco, século XVII

Lamina 2: Apaxiomenos, Lisipo, Arte Grega, época clásica, Século IV.a.J.

Lámina 3: Impresión, sol nascente, Monet, Impresionismo, Último terzo século XIX.

Lámina 4: O Guernica, Picasso, cubismo-expresionismo. Segundo cuarto século XX.

Lámina 5: O Matrimonio Arnolfini, Jan Van Eyck, Gótico Flamenco o Renacemento nórdico, século XV,

1. Analice a lámina elixida mediante tres apartados: (4 puntos)

1.1 Identificación, título, autor, cronoloxía, cultura, estilo, movemento. (1 punto, 0, 25 por apartado)

1.2 Encadramento no contexto histórico-artístico. (1 punto) 1.3 Análise e comentario da lámina. (2 puntos)

2. Defina e explique dous dos oito conceptos resaltados no texto. (1 punto) (0,5 por concepto)



Guía completa en selectividad.academy/guia-selectividad

Todo sobre la selectividad



Selectividad Academy

Tu academia de selectividad online

● Mejor academia online de selectividad

Prueba sin compromiso

Primera clase gratis. Sin permanencia. Sin letra pequeña.

- ✓ Profesores especialistas en cada asignatura
- ✓ Clases adaptadas a tu nivel y tus objetivos
- ✓ Todos los exámenes oficiales resueltos paso a paso
- ✓ Calculadora de nota y guía completa en la web

623 769 002

Escríbenos por WhatsApp

www.selectividad.academy

→ Calcula tu nota en selectividad.academy/calculadora-selectividad

→ Guía completa en selectividad.academy/guia-selectividad

→ ¿Tienes dudas? Escríbenos sin compromiso