

HISTORIA DA ARTE

O exame consta de cinco preguntas de 5 puntos, compostas por un apartado de análise dunha lámina e outro de definición de conceptos. Responda **DÚAS DAS CINCO PREGUNTAS**. / *El examen consta de cinco preguntas de 5 puntos, compuestas por un apartado de análisis de una lámina y otro de definición de conceptos. Responda **DOS DE LAS CINCO PREGUNTAS**.*

PREGUNTA 1.

- 1.1. Analice a lámina 1. / *Analice la lámina 1. (4 puntos)*
- 1.2. Defina dous dos catro conceptos seguintes: / *Defina dos de los cuatro conceptos siguientes: (1 punto)*
arcobotante, perspectiva xerárquica, triglifo, bóveda de crucería /
arbotante, perspectiva jerárquica, triglifo, bóveda de crucería

PREGUNTA 2.

- 2.1. Analice a lámina 2. / *Analice la lámina 2. (4 puntos)*
- 2.2. Defina dous dos catro conceptos seguintes: / *Defina dos de los cuatro conceptos siguientes: (1 punto)*
capitel composto, rosetón, planta de cruz grega, fuste /
capitel compuesto, rosetón, planta de cruz griega, fuste

PREGUNTA 3.

- 3.1. Analice a lámina 3. / *Analice la lámina 3. (4 puntos)*
- 3.2. Defina dous dos catro conceptos seguintes: / *Defina dos de los cuatro conceptos siguientes (1 punto):*
éntase, piar, metopa, entaboamento /
éntasis, pilar, metopa, entablamento

PREGUNTA 4.

- 4.1. Analice a lámina 4. / *Analice la lámina 4. (4 puntos)*
- 4.2. Defina dous dos catro conceptos seguintes: / *Defina dos de los cuatro conceptos siguientes: (1 punto)*
arco de faixa, pilastra, capitel corintio, planta de cruz latina /
arco fajón, pilastra, capitel corintio, planta de cruz latina

PREGUNTA 5.

- 5.1. Analice a lámina 5. / *Analice la lámina 5. (4 puntos)*
- 5.2. Defina dous dos catro conceptos seguintes: / *Defina dos de los cuatro conceptos siguientes: (1 punto)*
trompa, bodegón, cornixa, cúpula /
trompa, bodegón, cornixa, cúpula.

PUNTUACIÓN DETALLADA

- Análise da lámina elixida mediante tres apartados: **(4 puntos)**
- Identificación, título, autor, cronoloxía, cultura, estilo, movemento. **(1 punto)**
 - Encadramento no contexto histórico-artístico. **(1 punto)**
 - Análise e comentario da lámina. **(2 puntos)**
- Análisis de la lámina elegida mediante tres apartados:*
- *Identificación, título, autor, cronología, cultura, estilo, movimiento.*
 - *Encuadramiento en el contexto histórico-artístico.*
 - *Análisis y comentario de la lámina.*
- Definición de conceptos. **(1 punto, 0,5 por concepto)**



Historia del Arte: comentarios de obras paso a paso.

selectividad.academy - 623 769 002

LÁMINA 1.



LÁMINA 2.

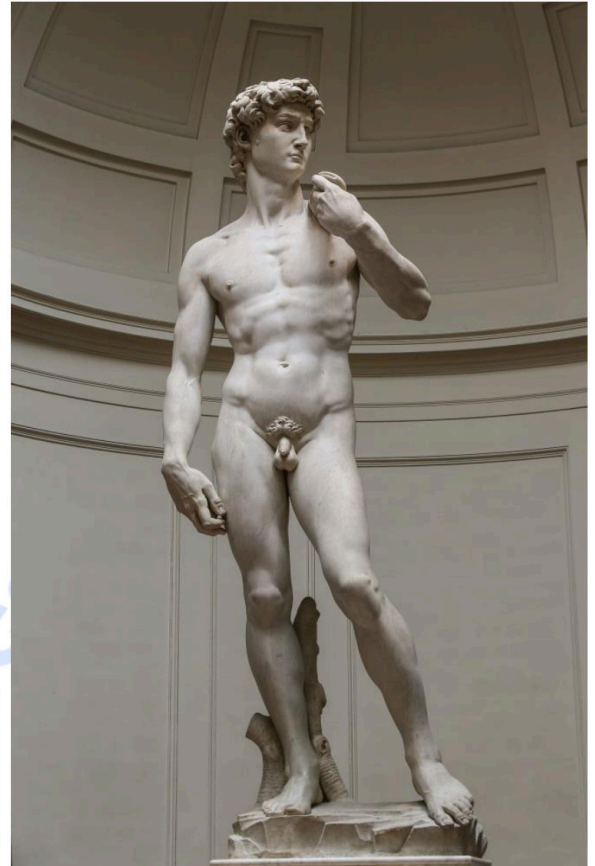


LÁMINA 3



LÁMINA 5



LÁMINA 4



ABAU 2022
CONVOCATORIA ORDINARIA
CRITERIOS DE AVALIACIÓN
HISTORIA DA ARTE
(Cód. 33)

PREGUNTA 1.

1.1. Análisis de la lámina 1. (4 puntos).

A.- Clasificación: 1 punto, 0,25 cada ítem.

Panteón de Agripa Roma.

Arte Romano.

Siglo II, ca. 120.

B. Contexto histórico: 1 punto.

O Imperio romano.

Os emperadores como promotores das obras: Adriano.

Relación cá tradición grega.

C.- Análise e comentario da lámina: 2 puntos.

Comentario da planta.

Materiais constructivos.

Espacio interior.

Papel da cúpula na estrutura.

Simbología do edificio.

Valoración.

1.2. Defina dosu dos catro conceptos seguintes (1 punto, 0,5 cada un)

Arcobotante:

Segmento de arco que sobrevoa a cuberta da nave lateral e transmite o empuxe lateral da bóveda central a un contraforte.

Perspectiva xerárquica:

Representación do tamaño das figuras según a súa importancia teolóxica ou social. Característico de sociedades fortemente xerarquizadas con prácticas artísticas pouco naturalistas ou arcaizantes.

Triglifo:

Elemento arquitectoónico, con tres acanaladuras verticais, que se alterna, no friso da orde dórica cás metopas.

Bóveda de crucería:

Derivada da bóveda de arista románica, está formada por arcos oxivais, sendo máis lixeira, e flexible. Característica do Gótico.



Calcula tu nota en selectividad.academy/calculadora-selectividad

Herramienta gratuita

ABAU 2022
CONVOCATORIA ORDINARIA
CRITERIOS DE AVALIACIÓN
HISTORIA DA ARTE
(Cód. 33)

PREGUNTA 2.

2.1. Análisis de la lámina 1. (4 puntos).

A.- Clasificación: 1 punto, 0,25 cada ítem.

David.

Renacemento Clásico.

Seculo XVI, primeria metade, 1501-1504.

Miguel Anxo.

B.- Contexto histórico: 1 punto.

A cultura do Renacemento. O Humanismo.

O papel dos mecenas.

A recuperación da tradición clásica.

A importancia de centros artísticos como Florencia, Venecia ou Roma.

C.- Análise e comentario da lámina: 2 puntos.

A obra no contexto da vida de Miguel Anxo.

A importancia do material.

Composición da imaxe.

O tratamento da figura.

Iconografía, significado e valoración.

2.2. Defina dous dos catro conceptos seguintes (1 punto, 0,5 cada un)

Capitel composto.

Conta ca mesma estrutura do capitel corintio incluíndo volutas xónicas.

Rosetón

Fiesta circular con tracería característica do Románico e Gótico.

Planta de cruz grega

Planta formada pola intersección de dous brazos de igual tamaño, nave e transepto.

Fuste

Parte da columna que se atopa entre o capitel e a basa.

● **Tú puedes. Y nosotros te ayudamos a demostrarlo.**

Prueba gratis

ABAU 2022
CONVOCATORIA ORDINARIA
CRITERIOS DE AVALIACIÓN
HISTORIA DA ARTE
(Cód. 33)

PREGUNTA 3.

3.1. Análisis de la lámina 1. (4 puntos).

A.- Clasificación: 1 punto, 0,25 cada ítem.

La Verbena.

Surrealismo.

Século XX, primeira metade, 1927.

Maruja Mallo.

B.- Contexto histórico: 1 punto.

A Europa das Vangardas.

O período entreguerras.

Os cambios propiciados pola II República en España.

C.- Análise e comentario da lámina: 2 puntos.

Maruja Mallo no contexto da vangarda surrealista.

A relación con Dalí, Buñuel e Lorca.

A obra no conteto da produción da artista.

Elementos característicos da obra.

Iconografía e significado: romaría de San Isidro.

Influencias na obra: El Prado, Goya, Velázquez.

3.2. Defina dos dos catro conceptos seguintes (1 punto, 0,5 cada un)

Entase

Abultamento do fuste da columna, que se sitúa frecuentemente cara un tercio da súa altura e que é máis aparente que real. É común na orde dórica.

Piar

Elemento sustentante vertical, robusto, funcional e xeralmente exento, de sección poligonal que pode estar constituído por adobe, ladrillo ou pedra. Pode contar, como a columna, con base ou capitel.

Metopa

Elemento arquitectónico correspondente ó friso dórico de forma cuadrada ou rectangular, situado entre os triglifos e decorado con relevos.

Entaboamento

Elemento arquitectónico horizontal de orixe grecorromano composto por arquitrabe, friso e cornixa.



Si algo no entiendes, pregúntanos sin compromiso

623 769 002 · WhatsApp

ABAU 2022
CONVOCATORIA ORDINARIA
CRITERIOS DE AVALIACIÓN
HISTORIA DA ARTE
(Cód. 33)

PREGUNTA 4.

4.1. Análisis de la lámina 1. (4 puntos).

A.- Clasificación: 1 punto, 0,25 cada ítem.

Dos de maio de 1808 ou A carga dos mamelucos

Neoclasicismo / Romanticismo

Século XIX, primeira metade, 1814.

Francisco de Goya.

B.- Contexto histórico: 1 punto.

La Guerra de Independencia.

El reinado de Fernando VII.

Los cambios derivados de la Revolución Francesa.

C.- Análise e comentario da lámina: 2 puntos.

A obra no contexto da produción de Goya.

Aspectos relevantes da súa composición.

Emprego da cor e a pincelada.

A relación có 3 de maio de 1808 en Madrid ou os Fusilamento do 3 de maio.

O tema histórico como elemento fundamental do cuadro.

O movemento e expresividade na obra.

4.2. Defina dosu dos catro conceptos seguintes (1 punto, 0,5 cada un)

Arco de faixa

Asociado có Románico. É o arco que corta a bóveda en sentido transversal ó seu eixo.

Pilastra

Pilar adosado ó muro, que, as veces, presenta basa, acanaladuras e capitel. Pode desempeñar unha función estrutural de soporte ou só decorativa.

Capitel corintio.

Remate máis ou menos ornamentado, do fuste dunha columna ou piar. É o máis tardío da Grecia clásica. A súa forma evocan un cesto arrodeado de follas de acanto e decorado con caulículos ou rosetas. Únese ó fuste mediante o astrágalo e coroado por un ábaco de líneas cóncavas, sobre ó que se apoia o entaboamento.

Planta de cruz latina.

Planta dunha igrexa que conta co transepto que divide a nave maior en dúas partes desiguais.

ABAU 2022
CONVOCATORIA ORDINARIA
CRITERIOS DE AVALIACIÓN
HISTORIA DA ARTE
(Cód. 33)

PREGUNTA 5.

5.1. Análisis de la lámina 1. (4 puntos).

A.- Clasificación: 1 punto, 0,25 cada ítem.

Catedral de León.

Gótico.

Segunda metade do século XIII. 1254-1285.

Maestro Enrique, Maestro Simón, Juan Pérez.

B.- Contexto histórico: 1 punto.

Nueva mentalidad religiosa.

Contexto político e social do século XIII, con especial atención a Castela: León, Burgos e Toledo.

Transformación económica: comercio, burguesía e gremios.

Poder capitular y episcopal. O Camiño de Santiago.

C.- Análise e comentario da lámina: 2 puntos.

Ubicación urbana.

Análisis da súa planta.

Alzado interior.

Fachada occidental.

Modelos e influencias.

Significado e simboloxía do edificio.

Valoración.

6. Defina dosu dos catro conceptos seguintes (1 punto, 0,5 cada un)

Trompa

Bovedilla semicónica, cá parte ancha cara a fora, que serve para pasar da planta cuadrada da planta a octogonal da cuberta. Sobre ela é posible levantar unha cúpula, un tambor ou un cimborrio.

Base

Parte inferior dunha columna sobre a que se apoia o fuste.

Cornixa.

Moldura horizontal que sobresa do muro coroando un edificio e marcando unha transición no mesmo. Na arquitectura clásica é a parte superior do entaboamento ou o remate en ángulo do frontón.

Cúpula.

Bóveda semiesférica que cubre un espacio xeralmente cuadrado. A transición entre o espacio cuadrado e circular se fai a través de pechinas ou trompas.

HISTORIA DA ARTE

O exame consta de cinco preguntas de 5 puntos, compostas por un apartado de análise dunha lámina e outro de definición de conceptos. Responda **DÚAS DAS CINCO PREGUNTAS**. *El examen consta de cinco preguntas de 5 puntos, compuestas por un apartado de análisis de una lámina y otro de definición de conceptos. Responda **DOS DE LAS CINCO PREGUNTAS**.*

PREGUNTA 1.

1.1. Analice a lámina 1. / Analice la lámina 1. (4 puntos)

1.2. Defina dous dos catro conceptos seguintes: (1 punto)

ábsida, ménsula, friso, esfumado

Defina dos de los cuatro conceptos siguientes:

ábside, ménsula, friso, sfumato

PREGUNTA 2.

2.1. Analice a lámina 2. / Analice la lámina 2. (4 puntos)

2.2. Defina dous dos catro conceptos seguintes: (1 punto)

clave dun arco, arco de medio punto, retrato, tímpano

Defina dos de los cuatro conceptos siguientes:

clave de un arco, arco de medio punto, retrato, tímpano

PREGUNTA 3.

3.1. Analice a lámina 3. / Analice la lámina 3. (4 puntos)

3.2. Defina dous dos catro conceptos seguintes: (1 punto)

arquivolta, deambulatorio, liña serpentinata, estatua-columna

Defina dos de los cuatro conceptos siguientes:

arquivolta, deambulatorio, línea serpentinata, estatua-columna.

PREGUNTA 4.

4.1. Analice a lámina 4. / Analice la lámina 4. (4 puntos)

4.2. Defina dous dos catro conceptos seguintes: (1 punto)

bóveda de cañón, parteluz, técnica de panos mollados, metopa

Defina dos de los cuatro conceptos siguientes:

bóveda de cañón, parteluz, técnica de paños mojados, metopa

PREGUNTA 5.

5.1. Analice a lámina 5. / Analice la lámina 5. (4 puntos)

5.2. Defina dous dos catro conceptos seguintes: (1 punto)

contraposto, pilar, planta de cruz grega, triforio

Defina dos de los cuatro conceptos siguientes:

contraposto, pilar, planta de cruz griega, triforio

PUNTUACIÓN DETALLADA

Análise da lámina elixida mediante tres apartados: (4 puntos)

- Identificación, título, autor, cronoloxía, cultura, estilo, movemento. **(1 punto)**
- Encadramento no contexto histórico-artístico. **(1 punto)**
- Análise e comentario da lámina. **(2 puntos)**

Análisis de la lámina elegida mediante tres apartados:

- *Identificación, título, autor, cronología, cultura, estilo, movimiento.*
- *Encuadramiento en el contexto histórico-artístico.*
- *Análisis y comentario de la lámina.*

Definición de conceptos. (1 punto, 0,5 por concepto)

LÁMINA 1.

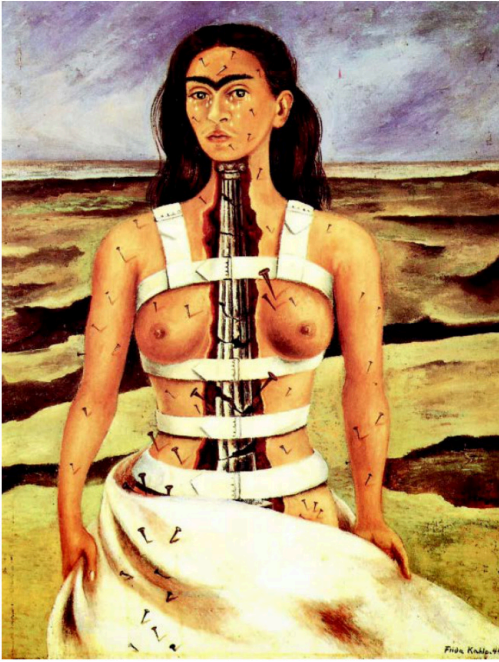


LÁMINA 2.



LÁMINA 3



LÁMINA 4



LÁMINA 5



ABAU 2022
CONVOCATORIA EXTRA ORDINARIA
CRITERIOS DE AVALIACIÓN
HISTORIA DA ARTE
(Cód. 33)

PREGUNTA 1.

1.1. Análisis de la lámina 1. (4 puntos).

A.- Clasificación: 1 punto, 0,25 cada ítem.

A columna rota.

Surrealismo.

Siglo XX, Segundo tercio, 1944

Frida Kahlo

B. Contexto histórico: 1 punto.

Conflictos bélicos, período de entreguerras e segunda guerra mundial.

O proceso de desenvolvemento das vanguardas.

Entorno persoal de Frida Kahlo.

C.- Análise e comentario da lámina: 2 puntos.

Referencias biográficas de Frida Kahlo.

Relación con Diego Rivera.

Análise técnico: color, línea, pincelada, luz.

Análise simbólico no contexto vital de Frida Kahlo.

Valoración.

1.2. Defina dosu dos catro conceptos seguintes (1 punto, 0,5 cada un)

Ábsida:

Parte da igrexa situada na cabeceira. Xeralmente ten planta semicircular ou poligonal e adoita ir cuberta con bóveda.

Ménsula:

Saledizo dun muro que soporta unha carga do teito, a través dun nervo, arco, pilsatra ou estatua.

Friso:

Parte do entaboamento que se sitúa entre o arquitrabe e a cornisa. Dependendo das ordes pode estar dividido en triglifos e metopas (orde dórica), ou pode levar decoración corrida, inscricións ou estar liso.

Esfumato:

É unha técnica de pintura, que consiste en distribuir as sombras tenues en unha composición pictórica, para darlle un aspecto de difuminado, sin as bruscas transicións de cor. Leonardo Da Vinci.



Cada examen practicado te acerca a tu objetivo

selectividad.academy

ABAU 2022
CONVOCATORIA EXTRA ORDINARIA
CRITERIOS DE AVALIACIÓN
HISTORIA DA ARTE
(Cód. 33)

PREGUNTA 2.

2.1. Análisis de la lámina 1. (4 puntos).

A.- Clasificación: 1 punto, 0,25 cada ítem.

A fragua de Vulcano

Barroco.

Seculo XVII, primeira metade, 1630.

Velázquez.

B.- Contexto histórico: 1 punto.

A cultura do Barroco. A contrarreforma.

Os reinados de Felipe III e Felipe IV.

A importancia de centros artísticos como Roma ou París.

C.- Análise e comentario da lámina: 2 puntos.

A obra no contexto da vida de Velázquez.

Identificación e descripción iconográfica do episodio das Metamorfoses.

Análise formal: composición, cor, luz, tamento da figura.

A linguaxe plástica aplicada as figuras e as cousas.

Iconografía, significado e valoración.

2.2. Defina dous dos catro conceptos seguintes (1 punto, 0,5 cada un)

Chave dun arco.

Dovela central cá que se pecha un arco ou unha bóveda.

Arco de medio punto

Elemento sustentado que descarga os empuxes, desviándoos lateralmente, e que está destinado a franquear ou salvar un espazo máis ou menos grande por medio dun traxecto curvo. A súa forma semicircular.

Retrato

Representación dunha persoa en dibuxo, pintura, escultura ou escultura.

Tímpano

En unha portada espazo semicircular ou triangular situado sobre o dintel que pode contar con decoración esculpida.

ABAU 2022
CONVOCATORIA EXTRA ORDINARIA
CRITERIOS DE AVALIACIÓN
HISTORIA DA ARTE
(Cód. 33)

PREGUNTA 3.

3.1. Análisis de la lámina 1. (4 puntos).

A.- Clasificación: 1 punto, 0,25 cada ítem.

Tarde de domingo na illa da Grande Jatte.

Puntillismo / Neoimpresionismo.

Século XIX, segunda metade, Ca. 1884.

Seurat.

B.- Contexto histórico: 1 punto.

A transformación social tras as revolucións políticas.

A transformación social a través da revolución industrial.

O contexto artístico de finais do século XIX: o salón.

Teorías científicas sobre a cor

C.- Análise e comentario da lámina: 2 puntos.

A obra no contexto da arte posterior ó Impresionismo.

Elementos formais da obra: luz, composición, técnica, cor.

O autor, a obra e o movemento.

Significado e valoración. Explicación social da obra.

3.2. Defina dosu dos catro conceptos seguintes (1 punto, 0,5 cada un)

Arquivolta

Rosca ou frente dun arco. En plural fai referencia o conxunto de arcos inscritos uns nos outros que organizan unha portada abociñada. Frecuente no románico e gótico.

Deambulatorio

Pasillo ou nave que rodea a parte posterior do presbiterio. É a prolongación das naves laterais.

Línea serpentinata

Característica do helenismo e manierismo, consiste en que as figuras se contorsionan nunha ascensión helicoidal.

Estatua-columna

Representación escultórica dunha figura situada diante dunha columna e facendo copor con ella. A estatua columna está orgánicamente ligada o fuste.

ABAU 2022
CONVOCATORIA EXTRA ORDINARIA
CRITERIOS DE AVALIACIÓN
HISTORIA DA ARTE
(Cód. 33)

PREGUNTA 4.

4.1. Análisis de la lámina 1. (4 puntos).

A.- Clasificación: 1 punto, 0,25 cada ítem.

Acueducto de Segovia.

Romano imperial, arte provincial.

Século I-II.

B.- Contexto histórico: 1 punto.

Orixe e evolución histórica do imperio romano.

A arte como factor de unificación.

Aportacións máis significativas.

C.- Análise e comentario da lámina: 2 puntos.

Cárcater civil da obra.

Utilitas, venustas, firmitas.

Material constructivo.

Estructura en dobre arquería.

Sistema de adintelado e abovedado.

Composición e función.

4.2. Defina dosu dos catro conceptos seguintes (1 punto, 0,5 cada un)

Bóveda de canón

Trátase da bóveda xerada polo desprazamento dun arco de medio punto ó longo dun eixo lonxitudinal. Xeralmente está reforzada por arcos de faixa.

Parteluz

Elemento vertical que divide a luz ou anchura dunha fiestra ou pórtico.

Técnica de panos mollados

É unha técnica escultórica moi empregada que consiste en respresentar as transparencias do corpo humano producidas cando a roupa está mollada.

Metopa

Elemento arquitectónico correspondente ó friso dórico de forma cuadrada ou rectangular, situado entre os triglifos e decorado con relevos.

ABAU 2022
CONVOCATORIA EXTRA ORDINARIA
CRITERIOS DE AVALIACIÓN
HISTORIA DA ARTE
(Cód. 33)

PREGUNTA 5.

5.1. Análisis de la lámina 1. (4 puntos).

A.- Clasificación: 1 punto, 0,25 cada ítem.

Pórtada de Praterías. Muller adúltera.

Románico.

Século XII. Primeira metade do século XII. Ca. 1110-1112..

Maestro Enrique, Maestro Simón, Juan Pérez.

B.- Contexto histórico: 1 punto.

Nueva mentalidad religiosa.

Contexto político e social do século XII.

Poder capitular y episcopal. O Camiño de Santiago.

As catedrais de peregrinación.

C.- Análise e comentario da lámina: 2 puntos.

Contextualización da obra na catedral compostelana.

Análise da estrutura formal do tímpano.

Análise iconográfica do tímpano.

Análise formar da obra: modelado, tratamento do pregado, luz, anatomía.

Significado e simboloxía da imaxe.

Valoración.

6. Defina dosu dos catro conceptos seguintes (1 punto, 0,5 cada un)

Contraposto

Fai referencia a oposición armónica das distintas partes do corpo da figura humana, o que proporciona certo movemento e contribúe a romper a lei da frontalidade. Tamén se coñece como *chiasmo*.

Piar

Elemento sustentante vertical, robusto, funcional e xeralmente exento, de sección poligonal que pode estar constituído por adobe, ladrillo ou pedra. Pode contar, como a columna, con base ou capitel.

Planta de cruz grega.

Planta formada pola intersección de dous brazos de igual tamaño, nave e transepto.

Triforio

Galería estreita de circulación, situada entre as grandes arcadas e os ventanais, está aberta a nave a través de arcadas.



Selectividad Academy

Tu academia de selectividad online

● Mejor academia online de selectividad

Prueba sin compromiso

Primera clase gratis. Sin permanencia. Sin letra pequeña.

- ✓ Profesores especialistas en cada asignatura
- ✓ Clases adaptadas a tu nivel y tus objetivos
- ✓ Todos los exámenes oficiales resueltos paso a paso
- ✓ Calculadora de nota y guía completa en la web

623 769 002

Escríbenos por WhatsApp

www.selectividad.academy

→ [Calcula tu nota en selectividad.academy/calculadora-selectividad](http://selectividad.academy/calculadora-selectividad)

→ [Guía completa en selectividad.academy/guia-selectividad](http://selectividad.academy/guia-selectividad)

→ ¿Tienes dudas? Escríbenos sin compromiso