

## HISTORIA DA ARTE

O exame consta de cinco preguntas de 5 puntos, compostas por un apartado de análise dunha lámina e outro de definición de conceptos. Responda **DÚAS DAS CINCO PREGUNTAS**. Se responde máis preguntas das permitidas, **só serán corrixidas as 2 primeiras respondidas**.

*El examen consta de cinco preguntas de 5 puntos, compuestas por un apartado de análisis de una lámina y otro de definición de conceptos. Responda **DOS DE LAS CINCO PREGUNTAS**. Si responde más preguntas de las permitidas, **solo serán corregidas las 2 primeras respondidas**.*

### PREGUNTA 1.

**1.1. Analice a lámina 1. / Analice la lámina 1. (4 puntos)**

**1.2. Defina dous dos catro conceptos seguintes: (1 punto)**

ábsida, ménsula, friso, esfumado.

*Defina dos de los cuatro conceptos siguientes:*

*ábside, ménsula, friso, esfumato.*

### PREGUNTA 2.

**2.1. Analice a lámina 2. / Analice la lámina 2. (4 puntos)**

**2.2. Defina dous dos catro conceptos seguintes: (1 punto)**

arquivolta, deambulatorio, liña serpentínata, estatua-columna.

*Defina dos de los cuatro conceptos siguientes:*

*arquivolta, deambulatorio, línea serpentínata, estatua-columna.*

### PREGUNTA 3.

**3.1. Analice a lámina 3. / Analice la lámina 3. (4 puntos)**

**3.2. Defina dous dos catro conceptos seguintes: (1 punto)**

éntase, piar, metopa, entablamento.

*Defina dos de los cuatro conceptos siguientes:*

*éntasis, pilar, metopa, entablamento.*

### PREGUNTA 4.

**4.1. Analice a lámina 4. / Analice la lámina 4. (4 puntos)**

**4.2. Defina dous dos catro conceptos seguintes: (1 punto)**

bóveda de canón, parteluz, técnica de panos mollados, cornixa.

*Defina dos de los cuatro conceptos siguientes:*

*bóveda de cañón, parteluz, técnica de paños mojados, cornixa.*

### PREGUNTA 5.

**5.1. Analice a lámina 5. / Analice la lámina 5. (4 puntos)**

**5.2. Defina dous dos catro conceptos seguintes: (1 punto)**

tímpano, base, cor complementaria, fuste.

*Defina dos de los cuatro conceptos siguientes:*

*tímpano, base, color complementaria, fuste.*

### PUNTUACIÓN DETALLADA

**Análise da lámina elixida mediante tres apartados: (4 puntos)**

- Identificación, título, autor, cronoloxía, cultura, estilo, movemento. **(1 punto)**
- Encadramento no contexto histórico-artístico. **(1 punto)**
- Análise e comentario da lámina. **(2 puntos)**

*Análisis de la lámina elegida mediante tres apartados:*

- *Identificación, título, autor, cronología, cultura, estilo, movimiento.*
- *Encuadramiento en el contexto histórico-artístico.*
- *Análisis y comentario de la lámina.*

**Definición de conceptos. (1 punto, 0,5 por concepto)**

LÁMINA 1.



LÁMINA 2.



LÁMINA 3

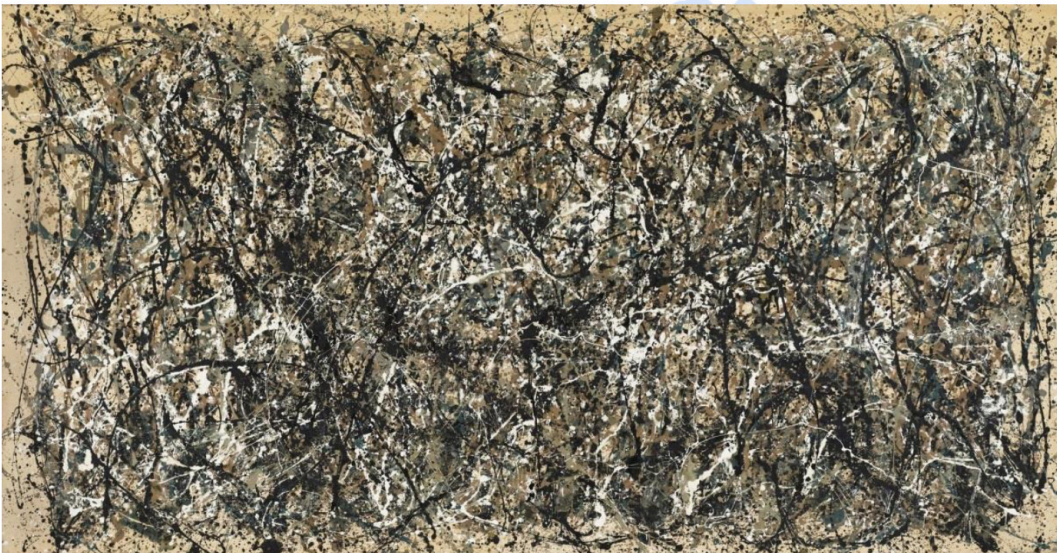


LÁMINA 4



LÁMINA 5



## HISTORIA DA ARTE

O exame consta de cinco preguntas de 5 puntos, compostas por un apartado de análise dunha lámina e outro de definición de conceptos. Responda **DÚAS DAS CINCO PREGUNTAS**.

*El examen consta de cinco preguntas de 5 puntos, compuestas por un apartado de análisis de una lámina y otro de definición de conceptos. Responda **DOS DE LAS CINCO PREGUNTAS**.*

### PREGUNTA 1.

**1.1. Analice a lámina 1. / Analice la lámina 1. (4 puntos)**

**1.2. Defina dous dos catro conceptos seguintes: (1 punto)**

arcobotante, perspectiva xerárquica, triglifo, bóveda de crucería.

*Defina dos de los cuatro conceptos siguientes:*

*arbotante, perspectiva jerárquica, triglifo, bóveda de crucería.*

### PREGUNTA 2.

**2.1. Analice a lámina 2. / Analice la lámina 2. (4 puntos)**

**2.2. Defina dous dos catro conceptos seguintes: (1 punto)**

arquivolta, deambulatorio, liña serpentínata, estatua-columna.

*Defina dos de los cuatro conceptos siguientes:*

*arquivolta, deambulatorio, línea serpentínata, estatua-columna.*

### PREGUNTA 3.

**3.1. Analice a lámina 3. / Analice la lámina 3. (4 puntos)**

**3.2. Defina dous dos catro conceptos seguintes: (1 punto)**

éntase, piar, metopa, entaboamento.

*Defina dos de los cuatro conceptos siguientes:*

*éntasis, pilar, metopa, entablamento.*

### PREGUNTA 4.

**4.1. Analice a lámina 4. / Analice la lámina 4. (4 puntos)**

**4.2. Defina dous dos catro conceptos seguintes: (1 punto)**

arco de faixa, pilastra, capitel corintio, planta de cruz latina.

*Defina dos de los cuatro conceptos siguientes:*

*arco fajón, pilastra, capitel corintio, planta de cruz latina.*

### PREGUNTA 5.

**5.1. Analice a lámina 5. / Analice la lámina 5. (4 puntos)**

**5.2. Defina dous dos catro conceptos seguintes: (1 punto)**

tímpano, base, cor complementaria, fuste.

*Defina dos de los cuatro conceptos siguientes:*

*tímpano, base, color complementaria, fuste.*

### PUNTUACIÓN DETALLADA

**Análise da lámina elixida mediante tres apartados: (4 puntos)**

- Identificación, título, autor, cronoloxía, cultura, estilo, movemento. **(1 punto)**
- Encadramento no contexto histórico-artístico. **(1 punto)**
- Análise e comentario da lámina. **(2 puntos)**

*Análisis de la lámina elegida mediante tres apartados:*

- *Identificación, título, autor, cronología, cultura, estilo, movimiento.*
- *Encuadramiento en el contexto histórico-artístico.*
- *Análisis y comentario de la lámina.*

**Definición de conceptos. (1 punto, 0,5 por concepto)**

LÁMINA 1.



LÁMINA 2.



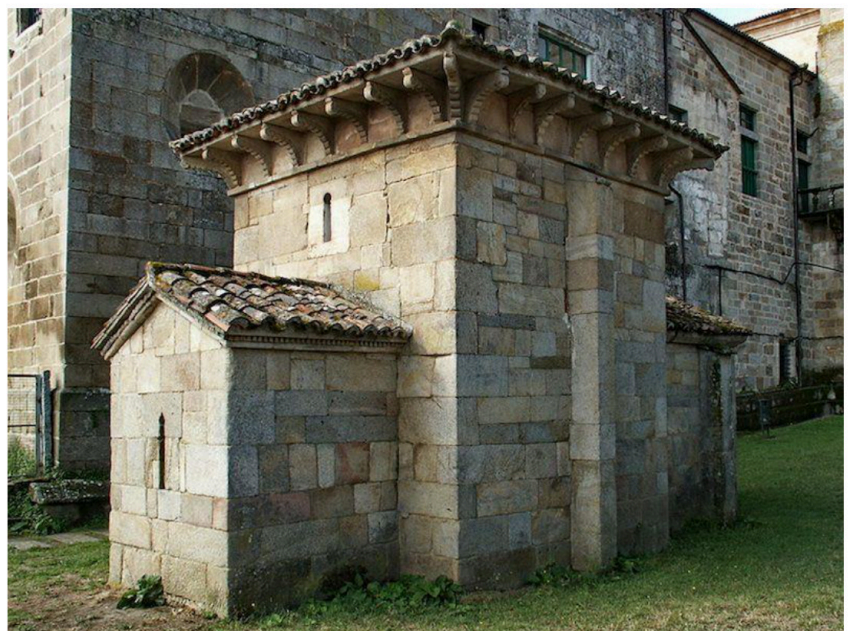
LÁMINA 3



LÁMINA 4



LÁMINA 5



ABAU 2023  
CONVOCATORIA ORDINARIA  
CRITERIOS DE AVALIACIÓN  
**HISTORIA DA ARTE**  
**(Cód. 33)**

**PREGUNTA 1.**

**1.1. Análisis de la lámina 1. (4 puntos).**

A.- Clasificación: 1 punto, 0,25 cada ítem.

Francisco de Goya.

Saturno devorando ó seu fillo.

Neoclasicismo / Romanticismo.

Primeiro cuarto del século XIX. 1820-1823

B. Contexto histórico: 1 punto.

Ilustración.

Reinados de Carlos III, Carlos IV e Fernando VII

Guerra de Independencia e invasión francesa.

Etapas da obra de Francisco de Goya.

C.- Análise e comentario da lámina: 2 puntos.

Composición e tratamento da figura.

Color, luz e expresividade.

Pincelada.

Etape de realización. Pinturas negras.

Significado.

Outras obras asociadas.

Valoración.

**1.2. Defina dosu dos catro conceptos seguintes (1 punto, 0,5 cada un)**

Ábsida:

Parte posterior dun altar maior dunha igrexa, saínte polo exterior que pode ter planta poligonal, semicircular ou lobular. Está cuberto xeralmente con bóveda.

Ménsula:

Elemento arquitectónico que serve de soporte ou arranque dun arco, cuberta ou balcón.

Friso:

Elemento arquitectónico situado entre o arquitrabe e a cornisa. Nos ordes clásicos, pode ir decorada con diversos elementos escultóricos: triglifos e metopas.

Esfumado:

Técnica pictórica que consiste en empregar o trazo do lápiz ou pincel para rebaixar a contorna suavizando os perfís das figuras. Foi empregado por Leonardo da Vinci.

ABAU 2023  
CONVOCATORIA ORDINARIA  
CRITERIOS DE AVALIACIÓN  
**HISTORIA DA ARTE**  
**(Cód. 33)**

**PREGUNTA 2.**

**2.1. Análisis de la lámina 1. (4 puntos).**

A.- Clasificación: 1 punto, 0,25 cada ítem.

Catedral de Santiago de Compostela  
Románico.

Finales do século XI, comezos do século XII

B.- Contexto histórico: 1 punto.

Origen y cronología del románico.

Terror del año 1000.

Las peregrinaciones a Santiago de Compostela.

Estructura social: feudalismo y órdenes religiosas.

C.- Análise e comentario da lámina: 2 puntos.

Etapas constructivas de la catedral de Santiago.

Función, promotores y maestros.

Planta, alzado e interior

Elementos sustentantes y sistema constructivo.

Iluminación.

**2.2. Defina dous dos catro conceptos seguintes (1 punto, 0,5 cada un)**

Arquivolta.

Elemento frontal dun arco cando está decorado. Cada una das roscas ou molduras que compoñen, con unha distribución concéntrica, un arco.

Deambulatorio.

Xírola. Nas catedrais, así como en igrexas abaciais e outros templos, é o espacio semicircular transitbal que rodea por detrás ó presbiterio. Pode prolongarse a través das naves laterais e contar con capelas ou absidiolos.

Línea serpentinata

Fórmula compositiva caracterizada por marcar o movemento xiratorio da figura.

Estatua-columna

Imaxe que se encontra adosada ó fuste dunha columna e cumpre a función sustentante.



**Historia del Arte: comentarios de obras paso a paso.**

selectividad.academy - 623 769 002

ABAU 2023  
CONVOCATORIA ORDINARIA  
CRITERIOS DE AVALIACIÓN  
**HISTORIA DA ARTE**  
**(Cód. 33)**

**PREGUNTA 3.**

**3.1. Análisis de la lámina 1. (4 puntos).**

A.- Clasificación: 1 punto, 0,25 cada ítem.

Número 1.

Abstracción, expresionismo abstracto, informalismo.

Século XX, mediados, 1950.

Jackson Pollock

B.- Contexto histórico: 1 punto.

Situación de Europa tras a Segunda Guerra Mundial.

O período entreguerras.

Conflicto entre EE.UU e Rusia.

Crisis das grandes potencias económicas e militares.

C.- Análise e comentario da lámina: 2 puntos.

Definición do movemento artístico.

Evolución de Jackson Pollock.

Tratamento cromático.

Tratamento matérico da pincelada.

Técnicas empregadas: dripping, etc.

**3.2. Defina dosu dos catro conceptos seguintes (1 punto, 0,5 cada un)**

Entase

Abultamento do fuste da columna, que se sitúa frecuentemente cara un tercio da súa altura e que é máis aparente que real. É común na orde dórica.

Piar

Elemento sustentante vertical, robusto, funcional e xeralmente exento, de sección poligonal que pode estar constituído por adobe, ladrillo ou pedra. Pode contar, como a columna, con base ou capitel.

Metopa

Elemento arquitectónico correspondente ó friso dórico de forma cuadrada ou rectangular, situado entre os triglifos e decorado con relevos.

Entaboamento

Elemento arquitectónico horizontal de orixe grecorromano composto por arquitrabe, friso e cornixa.



**Calcula tu nota en [selectividad.academy/calculadora-selectividad](https://selectividad.academy/calculadora-selectividad)**

Herramienta gratuita

ABAU 2023  
CONVOCATORIA ORDINARIA  
CRITERIOS DE AVALIACIÓN  
**HISTORIA DA ARTE**  
**(Cód. 33)**

**PREGUNTA 4.**

**4.1. Análisis de la lámina 1. (4 puntos).**

A.- Clasificación: 1 punto, 0,25 cada ítem.

Coliseo o Anfiteatro Flavio

Roma. Alto imperio.

Século I. 70-80 dC.

B.- Contexto histórico: 1 punto.

Situación do imperio romano.

Emperadores asociados: Calígula e Nerón.

Estructura social e económica do imperio.

C.- Análise e comentario da lámina: 2 puntos.

Definición e descripción dun anfiteatro.

Materiais empregados.

Descripción da estrutura no alzado exterior.

Descripción da estrutura no alzado interior.

Valoración e significado do edificio

**4.2. Defina dosu dos catro conceptos seguintes (1 punto, 0,5 cada un)**

Bóveda de canón.

Elemento de peche arquitectónico orixinado polo desprazamento perpendicular dun arco de medio punto ó longo dun eixo lonxitudinal.

Parteluz.

Elemento vertical que serve para dividir en dúas partes a luz dunha fiestra ou porta.

Técnica de panos mollados.

Técnica escultórica na que o pregado das vestiduras das figuras péganse ó corpo permitindo entrever a anatomía que hai baixo elas.

Cornixa.

Moldura de longo percorrido e vó con función ornamental que recorre un edificio. Forma parte dos ordes arquitectónicos clásicos

● **Tú puedes. Y nosotros te ayudamos a demostrarlo.**

**Prueba gratis**

ABAU 2023  
CONVOCATORIA ORDINARIA  
CRITERIOS DE AVALIACIÓN  
**HISTORIA DA ARTE**  
**(Cód. 33)**

**PREGUNTA 5.**

**5.1. Análisis de la lámina 1. (4 puntos).**

A.- Clasificación: 1 punto, 0,25 cada ítem.

Judit e Holofernes.

Século XVII, primeiro tercio, 1613.

Barroco.

Artemisia Gentileschi

B.- Contexto histórico: 1 punto.

Situación económica e política.

A contrarreforma e o conflito relixioso.

O Concilio de Trento.

O Estado Absolutista.

C.- Análise e comentario da lámina: 2 puntos.

Relación entre a obra e a vida da autora.

Tratamento lumínico: tenebrismo e caraviggismo.

Composición, pincelada e cor.

Significado e iconografía.

Valoración.

**6. Defina dosu dos catro conceptos seguintes (1 punto, 0,5 cada un)**

Tímpano.

Elemento arquitectónico que se corresponde cá parte situada encima dun van. Tamén é a parte interior dun frontón. Dentro se poden incluír relevos e esculturas!

Basa

Parte inferior dunha columna sobre a que se apoia o fuste.

Cor complementaria.

Son os cores que resultan da mixtura dos cores primarios e secundarios.

Fuste.

Elemento arquitectónico que forma parte da columna, sitúase entre o capitel e a basa.



**Si algo no entiendes, pregúntanos sin compromiso**

623 769 002 · WhatsApp

ABAU 2023  
CONVOCATORIA ORDINARIA  
CRITERIOS DE AVALIACIÓN  
**HISTORIA DA ARTE**  
**(Cód. 33)**

**PREGUNTA 1.**

**1.1. Análisis de la lámina 1. (4 puntos).**

A.- Clasificación: 1 punto, 0,25 cada ítem.

Vicent Van Gogh.

Noite estrelada.

Postimpresionismo.

Siglo XIX, último cuarto, 1889

B. Contexto histórico: 1 punto.

Revolución industrial e transformacións sociais.

Desenrolo da prensa escrita, cartelismo, ect.

Autores do postimpresionismo

Evolución de Van Gogh

C.- Análise e comentario da lámina: 2 puntos.

A cor como expresión do sentimento interior.

Pintura como expresión de emocións e reflexo da súa personalidade atormentada

Intensidad cromática, emprego de cores complementarios.

Tipo de pincelada: matérica, sinuosa, ondulante.

Dinamismo.

Múltiples puntos de fuga.

Valor simbólico da noite, as estrelas e os cipreses.

Outras obras asociadas.

Valoración.

**1.2. Defina dosu dos catro conceptos seguintes (1 punto, 0,5 cada un)**

Arcobotante:

Arco exterior que descarga sobre un contraforte o empuxe das bóvedas.

Perspectiva xerárquica:

Sistema visual no que as figuras son representadas mediante unha convención que fai variar o seu tamaño segundo a súa importancia.

Triglifo:

Elemento da orde dórica grega que alterna cás metopas no friso. Consiste nun rectángulo saínte marcado por dúas cnales verticais e dous biseis os lados.

Bóvedaa de crucería:

Sistema de cuberta que se orixina polo cruce perpendicular de dúas bóvedas de canón.

ABAU 2023  
CONVOCATORIA ORDINARIA  
CRITERIOS DE AVALIACIÓN  
**HISTORIA DA ARTE**  
**(Cód. 33)**

**PREGUNTA 2.**

**2.1. Análisis de la lámina 1. (4 puntos).**

A.- Clasificación: 1 punto, 0,25 cada ítem.

Doríforo.

Policleto.

Século V a.C., segundo tercio, 450-440 a.C.

B.- Contexto histórico: 1 punto.

Localización xeográfica

Orixe, cultura, lingua, costumes, formas de vida.

Relixión.

Polis. Conflictos: Guerras Médicas, Guerra del Peleponeso.

Etapas.

C.- Análise e comentario da lámina: 2 puntos.

Materiais empregados.

Características xerais e evolución da escultura grega.

Representación do movemento.

Canon.

Contraposto.

Significado e valoración.

**2.2. Defina dous dos catro conceptos seguintes (1 punto, 0,5 cada un)**

Arquivolta.

Elemento frontal dun arco cando está decorado. Cada una das roscas ou molduras que compoñen, con unha distribución concéntrica, un arco.

Deambulatorio.

Xirola. Nas catedrais, así como en igrexas abaciais e outros templos, é o espacio semicircular transitbal que rodea por detrás ó presbiterio. Pode prolongarse a través das naves laterais e contar con capelas ou absidiolos.

Línea serpentinata

Fórmula compositiva caracterizada por marcar o movemento xiratorio da figura.

Estatua-columna

Imaxe que se encontra adosada ó fuste dunha columna e cumpre a función sustentante.

ABAU 2023  
CONVOCATORIA ORDINARIA  
CRITERIOS DE AVALIACIÓN  
**HISTORIA DA ARTE**  
**(Cód. 33)**

**PREGUNTA 3.**

**3.1. Análisis de la lámina 1. (4 puntos).**

A.- Clasificación: 1 punto, 0,25 cada ítem.

Nai.

Vangarda.

Século XX, último cuarto. 1999.

Louis Bourgois.

B.- Contexto histórico: 1 punto.

Situación de Europa tras a Segunda Guerra Mundial.

O período entreguerras.

Conflicto entre EE.UU e Rusia.

Crisis das grandes potencias económicas e militares.

C.- Análise e comentario da lámina: 2 puntos.

Definición dos movementos artísticos que a influen.

Evolución de Louise Bourgeois e disciplinas nas que traballa.

Tratamento do material.

Localización da obra.

Significado e valoración.

**3.2. Defina dosu dos catro conceptos seguintes (1 punto, 0,5 cada un)**

Entase

Abultamento do fuste da columna, que se sitúa frecuentemente cara un tercio da súa altura e que é máis aparente que real. É común na orde dórica.

Piar

Elemento sustentante vertical, robusto, funcional e xeralmente exento, de sección poligonal que pode estar constituído por adobe, ladrillo ou pedra. Pode contar, como a columna, con base ou capitel.

Metopa

Elemento arquitectónico correspondente ó friso dórico de forma cuadrada ou rectangular, situado entre os triglifos e decorado con relevos.

Entaboamento

Elemento arquitectónico horizontal de orixe grecorromano composto por arquitrabe, friso e cornixa.

ABAU 2023  
CONVOCATORIA ORDINARIA  
CRITERIOS DE AVALIACIÓN  
**HISTORIA DA ARTE**  
**(Cód. 33)**

**PREGUNTA 4.**

**4.1. Análisis de la lámina 1. (4 puntos).**

A.- Clasificación: 1 punto, 0,25 cada ítem.

San Pietro in Montorio

Renacemento.

Século XVI, primeiro cuarto, 1502.

Donato Bramante.

B.- Contexto histórico: 1 punto.

Humanismo cristiano.

Cidades estado: Florencia, Mantua, Roma, Venecia.

Situación política, conflictos España-Francia.

C.- Análise e comentario da lámina: 2 puntos.

Planta e alzado.

Emprego da linguaxe clásica.

Uso da cúpula.

Espazo interior e xogos perspectivivos.

Función e encargo.

**4.2. Defina dosu dos catro conceptos seguintes (1 punto, 0,5 cada un)**

Arco de faixa.

Elemento arquitectónico que sostén as bóvedas de cañón. Emprégase nas naves das igrexas románicas.

Pilastra.

Pilar adosado ó muro, con basa e capitel.

Capitel corintio.

Elemento arquitectónico que se caracteriza pola súa aparencia de campá invertida ou cesta, con follas de acanto, volutas e caulículos nas súas esquinas.

Planta de cruz latina.

Deseno espacial empregado nas igrexas que está formado pola intersección dun brazo maior (nave) que vai dende os pes a cabeceira, con outro menor (transepto).



**Cada examen practicado te acerca a tu objetivo**

[selectividad.academy](https://selectividad.academy)

ABAU 2023  
CONVOCATORIA ORDINARIA  
CRITERIOS DE AVALIACIÓN  
**HISTORIA DA ARTE**  
**(Cód. 33)**

**PREGUNTA 5.**

**5.1. Análisis de la lámina 1. (4 puntos).**

A.- Clasificación: 1 punto, 0,25 cada ítem.

San Miguel de Celanova.

Século X, segundo tercio, 937-942.

Prerrománico / Mozárabe.

Artemisia Gentileschi

B.- Contexto histórico: 1 punto.

Situación económica, relixiosa e política.

Proceso de reconquista.

Aculturación.

Ruralización.

C.- Análise e comentario da lámina: 2 puntos.

Planta e alzado.

Análise do espazo.

Materiais constructivos.

Elementos arquitectónicos.

Significado e orixe.

Valoración.

**6. Defina dosu dos catro conceptos seguintes (1 punto, 0,5 cada un)**

Tímpano.

Elemento arquitectónico que se corresponde cá parte situada encima dun van. Tamén é a parte interior dun frontón. Dentro se poden incluír relevos e esculturas!

Basa

Parte inferior dunha columna sobre a que se apoia o fuste.

Cor complementaria.

Son os cores que resultan da mixtura dos cores primarios e secundarios.

Fuste.

Elemento arquitectónico que forma parte da columna, sitúase entre o capitel e a basa.



# Selectividad Academy

Tu academia de selectividad online

● Mejor academia online de selectividad

## Prueba sin compromiso

Primera clase gratis. Sin permanencia. Sin letra pequeña.

- ✓ Profesores especialistas en cada asignatura
- ✓ Clases adaptadas a tu nivel y tus objetivos
- ✓ Todos los exámenes oficiales resueltos paso a paso
- ✓ Calculadora de nota y guía completa en la web

**623 769 002**

Escríbenos por WhatsApp

[www.selectividad.academy](http://www.selectividad.academy)

→ Calcula tu nota en [selectividad.academy/calculadora-selectividad](http://selectividad.academy/calculadora-selectividad)

→ Guía completa en [selectividad.academy/guia-selectividad](http://selectividad.academy/guia-selectividad)

→ ¿Tienes dudas? Escríbenos sin compromiso