



**INSTRUCCIONES:**

El examen consta de cinco preguntas de diferente valoración. Las preguntas 1 y 2 no tienen optatividad. En las preguntas 3, 4 y 5 deberás responder sólo a una de las cuestiones planteadas.

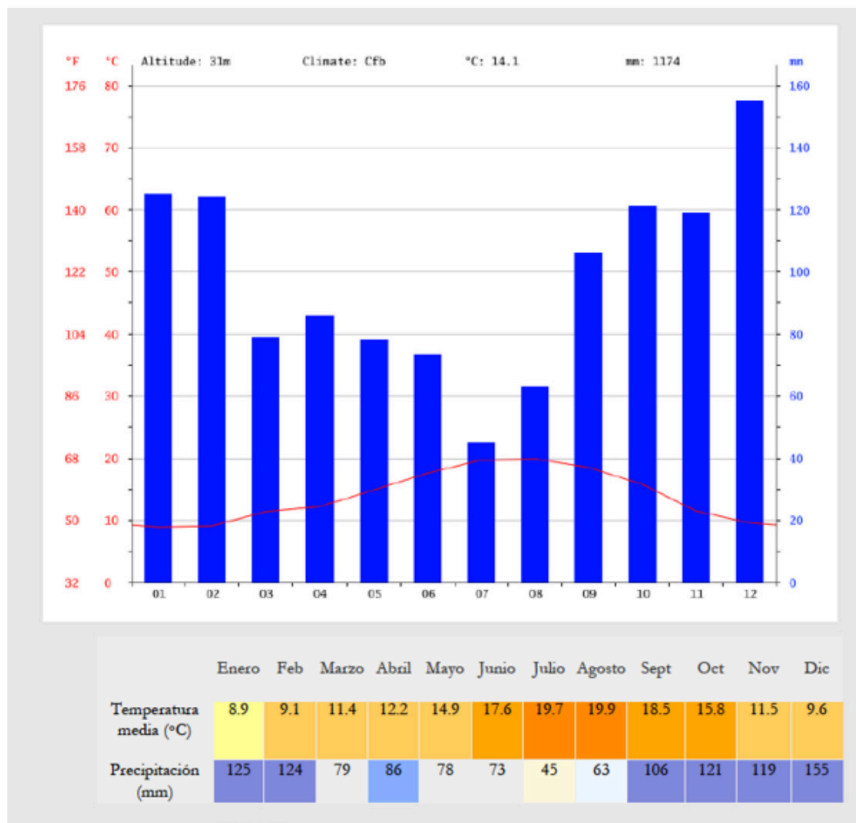
Responde a los aspectos concretos que se formulan en los enunciados, haciendo uso del lenguaje propio de la Geografía y del tema planteado.

**PREGUNTA 1 (2 PUNTOS). SOBRE EL MAPA Y LAS IMÁGENES ADJUNTAS RESPONDE A LAS CUESTIONES QUE SE PLANTEAN.**

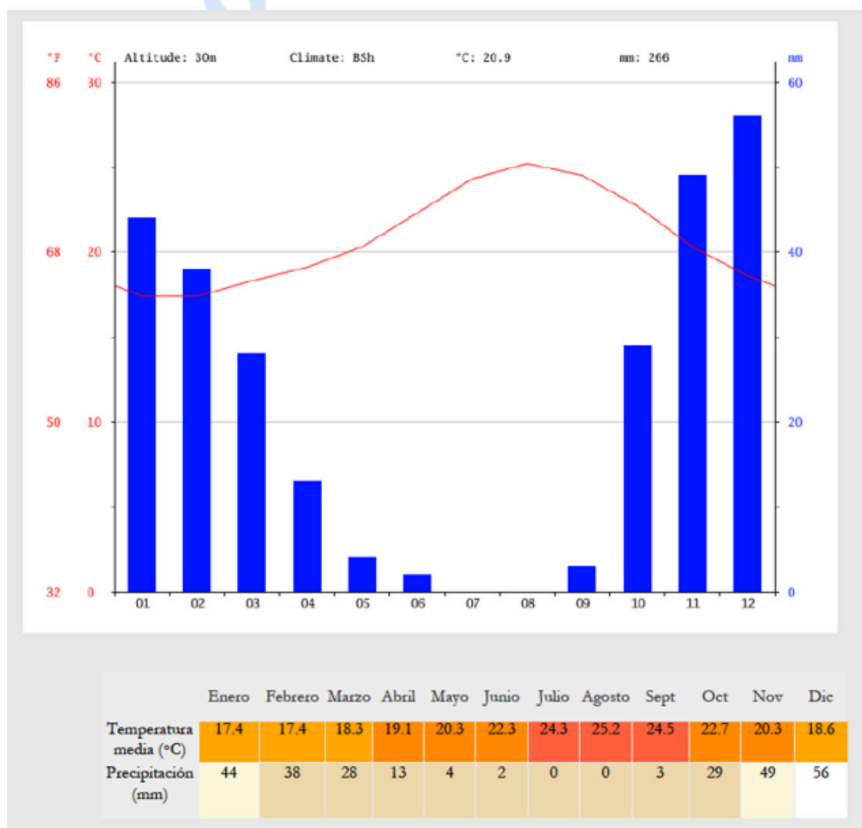




**A**

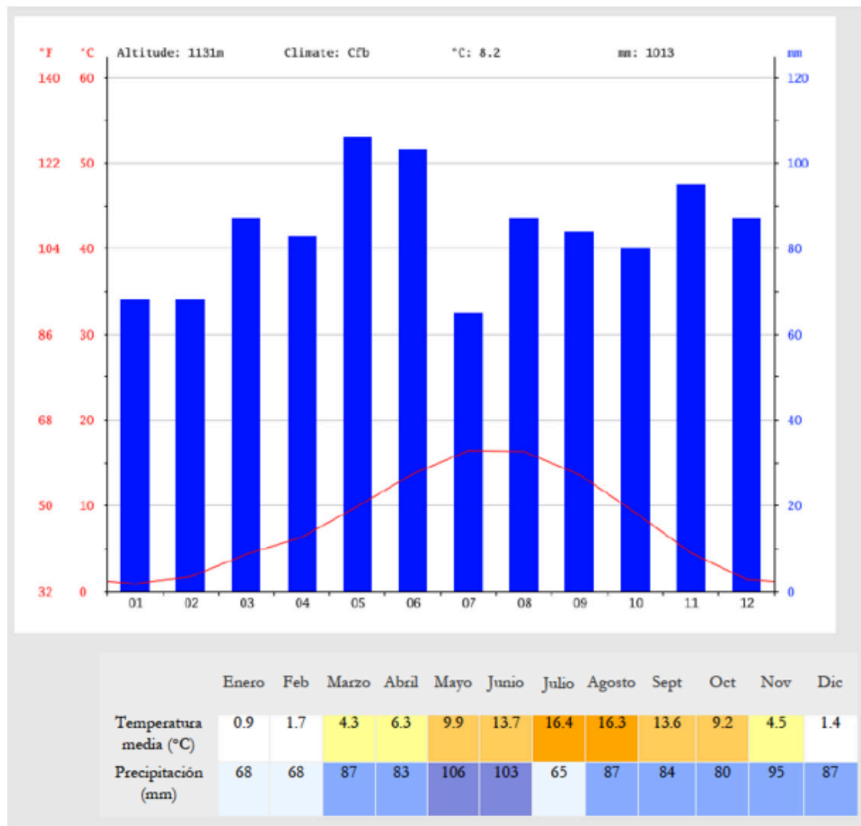


**B**

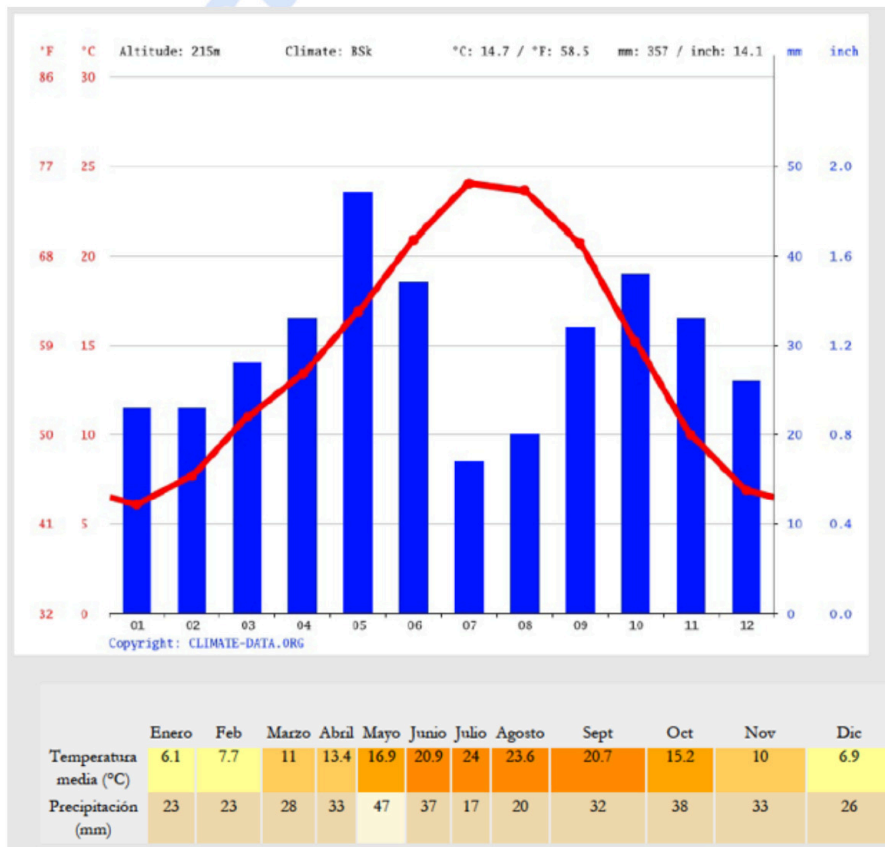




**C**



**D**





- Identifica los climas representados en los cuatro climogramas
- Localiza los climogramas en la ubicación geográfica correspondiente en el mapa.
- Elige dos climogramas y describe, brevemente, las características más importantes de los climas correspondientes.

**PREGUNTA 2 (2 PUNTOS). UTILIZA LA SIGUIENTE NOTICIA DE PRENSA PARA EXPLICAR LAS ACTUALES CARACTERÍSTICAS DE LA POBLACIÓN ESPAÑOLA.**

**“El envejecimiento alcanza un nuevo máximo histórico en España**

“En el año 2023 las cifras de envejecimiento en nuestro país vuelven a sorprender al alza. Según los recientes datos publicados por el Instituto Nacional de Estadística, el pasado año se registró un nuevo máximo histórico de envejecimiento en España, del 137,3% o, lo que es lo mismo, ya se contabilizan 137 personas mayores de 64 años por cada 100 menores de 16 (en 2022 la cifra alcanzó el 133,6%). Este crecimiento interanual, de 3,7 puntos porcentuales, está por encima de la media de los últimos 15 años, cuando el envejecimiento se ha incrementado a un ritmo medio de 2,4 puntos al año. [...]

Y como se aprecia, el envejecimiento no ha dejado de incrementarse durante las últimas décadas, haciéndose especialmente evidente a partir de 2010. Si se compara la cifra de hoy con la de hace diez años, resulta llamativo que el dato actual es 27,5 puntos superior que entonces (en 2013 el envejecimiento alcanzó un 109,9%).

Este envejecimiento imparable es fruto de la confluencia de dos factores: una tasa de natalidad en mínimos históricos y una esperanza de vida que tiende al alza. En 2022, el número de nacimientos en España anotó la menor cifra de toda la serie histórica (329.251), mientras que, por el contrario, la esperanza de vida alcanzó una cifra récord de 83,1 años.”

*Fundación Adecco, 25 de enero del 2024*

**PREGUNTA 3 (2,5 PUNTOS). RESPONDE A UNA DE LAS SIGUIENTES CUESTIONES:**

- Explica de forma breve la evolución geológica peninsular.
- A partir del siguiente gráfico sobre la evolución de las emisiones de gases efecto invernadero en España:
  - Describe brevemente la evolución de estas emisiones.
  - Explica la relación entre estas emisiones y el cambio climático; y menciona las consecuencias del cambio climático en España.



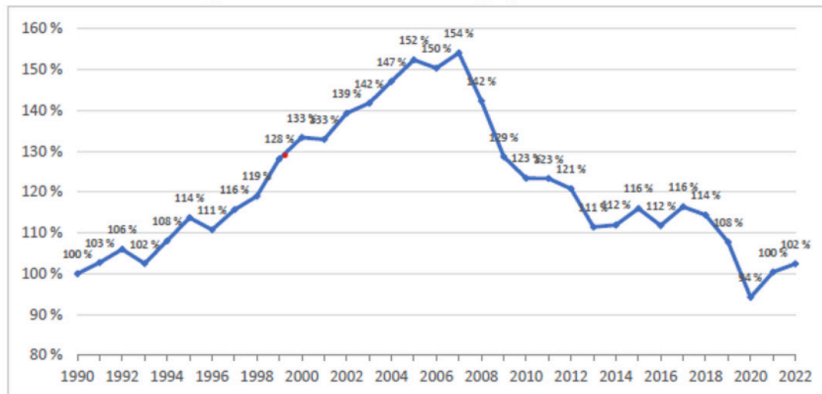
**Geografía: mapas, gráficos y desarrollo bien organizados.**

selectividad.academy - 623 769 002



EMISIONES DE GASES EFECTO INVERNADERO (1990-2022)  
Números índice (variación relativa respecto a 1990 = 100%)

Figura 1. Índice de evolución del agregado de emisiones



Fuente: Ministerio para la Transición Ecológica y el Reto Demográfico

**PREGUNTA 4 (2,5 PUNTOS). RESPONDE A UNA DE LAS SIGUIENTES CUESTIONES:**

- A. Las fuentes de energía renovables en España: identificación, características y producción.**
- B. A partir de la siguiente imagen:**
- Identifica el tipo de paisaje agrario y explica sus características y problemas
  - Explica su localización en España





**PREGUNTA 5 (1 PUNTO). RESPONDE A UNA DE LAS SIGUIENTES CUESTIONES:**

**A. Utiliza la siguiente noticia para explicar qué es la globalización y cuáles son sus causas.**

**“La guerra comercial impulsada por Trump desafía la globalización y sacude el orden mundial**

La guerra comercial iniciada por Estados Unidos ha encendido todas las alarmas: los mercados sufren sus peores jornadas desde la pandemia, se evaporan billones en bolsa y el riesgo de una recesión global vuelve a ser real.”

*El País*, 6 de abril de 2025

**B. Identifica los 14 países numerados en el mapa y señala 3 con una densidad de habitantes superior a la media europea y 3 con una densidad inferior.**



**Calcula tu nota en [selectividad.academy/calculadora-selectividad](https://selectividad.academy/calculadora-selectividad)**

Herramienta gratuita



**CRITERIOS ESPECÍFICOS DE CORRECCIÓN:**

En las preguntas con enfoque teórico se tendrá en cuenta:

- la identificación y nivel de conocimiento de los contenidos y conceptos fundamentales
- la capacidad expositiva con orden coherente y correcto
- la capacidad de jerarquización de contenidos y de establecer relaciones entre ellos
- la capacidad de síntesis y la expresión general.

En las preguntas con enfoque práctico, se valorará:

- la destreza en el uso y manejo de las fuentes de información geográfica
- la capacidad de relacionar diferentes variables
- la comprensión de los fenómenos representados
- la precisión en el análisis, descripción y/o comentario de los datos.

● Cada examen practicado te acerca a tu objetivo

Prueba gratis



# Selectividad Academy

Tu academia de selectividad online

● Mejor academia online de selectividad

## Prueba sin compromiso

Primera clase gratis. Sin permanencia. Sin letra pequeña.

- ✓ Profesores especialistas en cada asignatura
- ✓ Clases adaptadas a tu nivel y tus objetivos
- ✓ Todos los exámenes oficiales resueltos paso a paso
- ✓ Calculadora de nota y guía completa en la web

**623 769 002**

Escríbenos por WhatsApp

[www.selectividad.academy](http://www.selectividad.academy)

→ Calcula tu nota en [selectividad.academy/calculadora-selectividad](http://selectividad.academy/calculadora-selectividad)

→ Guía completa en [selectividad.academy/guia-selectividad](http://selectividad.academy/guia-selectividad)

→ ¿Tienes dudas? Escríbenos sin compromiso