



**INSTRUCCIONES:**

La prueba de HISTORIA DEL ARTE tiene una sola propuesta.

El examen consta de cinco partes referidas a preguntas de opción múltiple, preguntas semiabiertas y preguntas abiertas. La puntuación total del ejercicio es de 10 puntos, repartidos entre las cinco partes. En cada una se señala su valoración y el número de preguntas que debe contestar el estudiante.

Si se contesta a más preguntas de las indicadas en cada parte, el exceso no se corregirá.

Se tendrá en cuenta la presentación, ortografía y calidad de la redacción en el conjunto de la prueba.

**PRIMERA PARTE: DEFINICIONES DE TÉRMINOS/CONCEPTOS ARTÍSTICOS**

El estudiante debe contestar a CINCO términos de los siete propuestos

Se valora con un máximo de 2 puntos, cada término correcto en 0,4 puntos

**Pregunta 1. Señala el término artístico correcto correspondiente a cada una de las definiciones:**

**1.1. "Sistema arquitectónico que utiliza elementos de cierre horizontales":**

- a) Anfipróstilo.
- b) Abovedado.
- c) Adintelado.
- d) Períptero.

**1.2. "Escultura aislada, lo que permite su contemplación desde cualquier punto a su alrededor":**

- a) Relieve.
- b) Cariátide.
- c) Metopa.
- d) Bulto redondo.

**1.3. "Elemento arquitectónico de cierre horizontal que forma parte del entablamento. Apoya directamente sobre el capitel":**

- a) Friso.
- b) Arquitrabe.
- c) Cornisa.
- d) Dintel.

**1.4. "Elemento de adorno del antiguo templo griego de estilo dórico que tenía tres acanaladuras verticales":**

- a) Triglifo.
- b) Metopa.
- c) Friso.
- d) Mocárabe.

**1.5. "Remate de forma triangular o curvada de una fachada, pórtico o ventana, que delimita el tímpano":**

- a) Triglifo.
- b) Iconostasio.
- c) Crismón.
- d) Frontón.

**1.6. "Elemento vertical que flanquea un vano y sostiene la parte superior de una puerta o ventana":**

- a) Jamba.
- b) Pilastra.
- c) Pilar.
- d) Columna.



1.7. "Técnica pictórica que utiliza agua para disolver los colores, y sustancias no oleosas como aglutinante (colas, huevo)":

- a) Fresco
- b) Óleo
- c) Temple
- d) Estofado

**SEGUNDA PARTE: IDENTIFICACIÓN DE OBRAS DE ARTE A PARTIR DE IMÁGENES**

El estudiante debe identificar CUATRO imágenes de las ocho propuestas

Se valora con un máximo de 2 puntos, calificando cada respuesta correcta con 0,5 puntos

Pregunta 2. Identifica las siguientes obras de arte señalando el título, el autor, si se conoce, la época o cronología y el movimiento artístico:

2.1



2.2



2.3



2.4



2.5



2.6





2.7



2.8

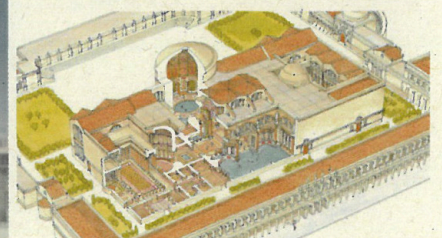
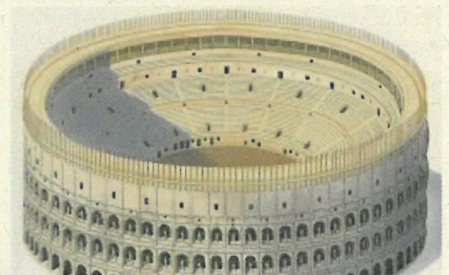
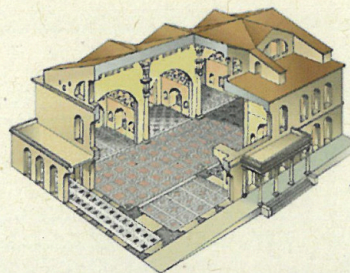


**TERCERA PARTE: RECONOCIMIENTO DE ESTILOS ARTÍSTICOS, ARTISTAS O ELEMENTOS CLAVES A PARTIR DE IMÁGENES**

El estudiante debe reconocer razonadamente aspectos transversales y competenciales de la Historia del Arte. Se valora con un máximo de 2 puntos

Pregunta 3.

Identifica las cuatro tipologías constructivas de la arquitectura romana que aparecen en las imágenes. Explica las funciones concretas a las que se dedicaba cada una de ellas





**CUARTA PARTE: COMENTARIO DE OBRA DE ARTE A PARTIR DE UNA IMAGEN**

El estudiante debe identificar, analizar y comentar UNA de las tres obras de arte propuestas  
Se valora con un máximo de 2 puntos

Pregunta 4. Identifica, analiza y comenta una de las siguientes obras de arte:



4.1.



4.2.



4.3.



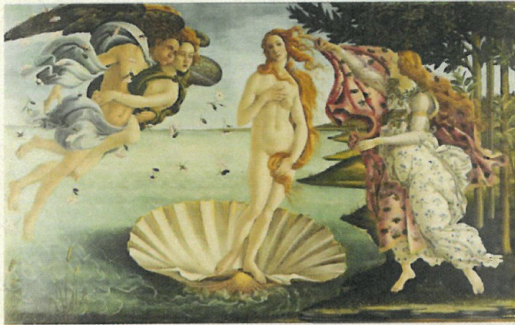
**QUINTA PARTE: DESARROLLO DE UN TEMA A PARTIR DE IMÁGENES**

**El estudiante debe contestar a UN TEMA de los dos propuestos**

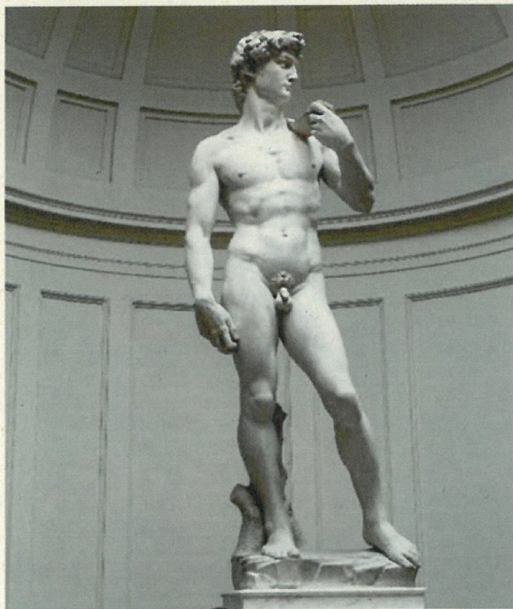
**Se valora con un máximo de 2 puntos**

**Pregunta 5. Desarrolla uno de los dos temas siguientes:**

**5.1. Describe las características de la pintura renacentista italiana y explica su evolución desde el Quattrocento al Manierismo a través de sus principales representantes**



**5.2. Compara la escultura barroca con la renacentista a través de la representación del tema de David por Miguel Ángel y por Bernini**





### **CRITERIOS ESPECÍFICOS DE CORRECCIÓN:**

Para el equilibrio temático entre las partes, se incluirán contenidos relativos a los diferentes periodos artísticos y se combinarán, en la medida de lo posible, preguntas sobre los distintos campos del arte (arquitectura, escultura y pintura).

Esos contenidos estarán en relación con las competencias específicas y los criterios de evaluación de la materia de Historia del arte, de acuerdo con lo recogido en el Decreto 43/2022, de 21 de julio (BOR 22 de julio de 2022).

Se valorará tanto la adecuación a lo solicitado en el enunciado de las preguntas como la coherencia, la cohesión, la corrección gramatical, léxica y ortográfica de los textos producidos, así como su presentación.

Para la calificación de estos últimos ítems, se seguirán los siguientes criterios, de acuerdo con lo establecido por la Comisión Organizadora de la PAU en La Rioja. El corrector marcará los errores en el ejercicio y especificará claramente la deducción efectuada en la nota global.

- **Los dos primeros errores ortográficos no se penalizarán.** Cuando se repita la misma falta de ortografía se contará como una sola.
- A partir de la tercera falta de ortografía se deducirán **-0,10 hasta un máximo de 1 punto.**
- Por errores en la redacción, falta de coherencia, cohesión, corrección léxica, vocabulario y la presentación se podrá deducir un **máximo de 0,5 punto.**

Cuando la suma de las deducciones anteriores sea superior a un punto, esta será la máxima permitida (1 punto).

### **PARTE 1. VOCABULARIO ARTÍSTICO: DEFINICIÓN DE TÉRMINOS/CONCEPTOS ARTÍSTICOS**

Se señalará el término artístico correcto correspondiente a la definición dada. Se propondrán siete y se elegirán cinco. Su puntuación será 0,4 puntos por cada término correcto, pudiendo obtenerse una puntuación máxima de 2 puntos.

### **PARTE 2. IDENTIFICACIÓN/CLASIFICACIÓN DE OBRAS DE ARTE A PARTIR DE IMÁGENES**

Se identificará o clasificará la obra de arte señalando el título, el autor (si procede), la época/cronología y el movimiento artístico al que pertenece. Se propondrán ocho y se elegirán cuatro. Cada imagen bien identificada se valorará en 0.5 puntos, pudiendo obtenerse una puntuación máxima de 2 puntos.

### **PARTE 3. RECONOCIMIENTO DE ESTILOS ARTÍSTICOS, ARTISTAS O ELEMENTOS CLAVES A PARTIR DE IMÁGENES**

A partir de una o varias imágenes, el estudiante deberá reconocer razonadamente aspectos transversales y competenciales de la Historia del Arte, como tipologías arquitectónicas, plantas y alzados, iconografía escultórica y pictórica, terminología, función del arte, rasgos o elementos por los que esas obras pertenecen a un estilo determinado, representación de la mujer a lo largo de la Historia del arte, etc. La puntuación máxima será de 2 puntos.

### **PARTE 4. COMENTARIO DE OBRA DE ARTE A PARTIR DE UNA IMAGEN**

Se debe identificar/clasificar, analizar y comentar una obra de arte. Se debe hacer una identificación o clasificación proporcionando los datos esenciales: título, autor (si procede), correcta ubicación temporal y estilo artístico. A continuación, se debe realizar una descripción técnica, un análisis formal y estilístico razonado, con empleo de la terminología adecuada y, finalmente, el comentario, en el que se tiene que abordar la contextualización de la obra con las características históricas de la época. Se propondrán tres y se elegirá una. La puntuación máxima será de 2 puntos, desglosados del siguiente modo: 0,6 por identificación/clasificación, 0,7 por análisis y descripción estética y 0,7 por contextualización histórico-artística.



**PARTE 5. DESARROLLO DE UN TEMA A PARTIR DE UNA O VARIAS IMÁGENES**

A partir del visionado de una o varias imágenes y del enunciado de un tema, se debe desarrollar el tema correspondiente, atendiendo a los caracteres generales del movimiento artístico, es decir, a las concepciones estéticas y a las características esenciales de la arquitectura, escultura o pintura de ese periodo y estilo artístico, relacionándolos con sus respectivos contextos históricos y culturales, que tanto influyen en la concepción de la obra de arte. Se valorará la estructura ordenada del tema, la claridad de la exposición y la utilización de una terminología específica de la Historia del Arte. Se propondrán dos temas y se elegirá uno. La puntuación máxima será de 2 puntos.



# Selectividad Academy

Tu academia de selectividad online

● Mejor academia online de selectividad

## Prueba sin compromiso

Primera clase gratis. Sin permanencia. Sin letra pequeña.

- ✓ Profesores especialistas en cada asignatura
- ✓ Clases adaptadas a tu nivel y tus objetivos
- ✓ Todos los exámenes oficiales resueltos paso a paso
- ✓ Calculadora de nota y guía completa en la web

**623 769 002**

Escríbenos por WhatsApp

[www.selectividad.academy](http://www.selectividad.academy)

→ Calcula tu nota en [selectividad.academy/calculadora-selectividad](http://selectividad.academy/calculadora-selectividad)

→ Guía completa en [selectividad.academy/guia-selectividad](http://selectividad.academy/guia-selectividad)

→ ¿Tienes dudas? Escríbenos sin compromiso