

1. Elige **dos** entre las ocho cuestiones (5 puntos/2,5 cada respuesta)

- La **arquitectura griega**. Breve contexto cultural. Rasgos generales. Características esenciales: rasgos definitorios y principales innovaciones. Tipologías: el templo y el teatro. La Acrópolis de Atenas, ejemplo y modelo de conjunto arquitectónico clásico.
- La **escultura románica**. Breve contexto cultural. Rasgos generales y rasgos definitorios: lenguaje formal, temática, géneros, función. Cita algunos ejemplos de escultura monumental: algunas portadas románicas representativas de Francia, España y Navarra.
- La **pintura renacentista** en Italia. El Clasicismo. Breve contexto cultural. Rasgos definitorios de la pintura renacentista: innovaciones técnicas, formales y estéticas. Las aportaciones al clasicismo de LEONARDO DA VINCI, RAFAEL y MIGUEL ÁNGEL.
- La **arquitectura racionalista-funcional**. Breve contexto cultural. Características. Rasgos definitorios de la arquitectura racionalista. LE CORBUSIER.
- La **escultura gótica**. Breve contexto cultural. Rasgos generales. Características del lenguaje formal, temas, géneros... Algunos ejemplos relevantes de escultura gótica de Francia, España y Navarra.
- La **arquitectura románica**. Breve contexto cultural. Características generales: elementos formales y soluciones constructivas. Tipologías: la iglesia de peregrinación. Cita algunos ejemplos de arquitectura románica en España: iglesias del Camino de Santiago, con referencia a Navarra.
- **Goya**. Breve contexto cultural. Evolución de su obra y trascendencia. Obras significativas de Goyao
- La **arquitectura barroca**. Breve contexto cultural. Rasgos generales. Características definitorias de la arquitectura barroca. Citar algunas obras de BERNINI.

2. Elige **una** entre las dos opciones

Realiza el análisis de “**Las Meninas**” de Velázquez (2,5 puntos)



- a) Contextualización: explica brevemente las coordenadas espacio-temporales de la época histórica y de la obra.
- b) Análisis formal: tipología y temática; tratamiento de las formas, composición, tratamiento del espacio, aspectos técnicos (dibujo, color y luz); función y significado.

Realiza el análisis de “**Augusto de Prima Porta**” (2,5 puntos)



- a) Contextualización: explica brevemente las coordenadas espacio-temporales de la época histórica y de la obra.
- b) Análisis formal: tipología y temática; tratamiento de las formas, composición, aspectos técnicos; función y significado.

3.- Elige cinco entre las diez opciones (2.5 puntos/0.5 cada imagen)

Figura 1)


	<ul style="list-style-type: none"><li>a) ¿De qué obra se trata? (0,1 p.)</li><li>b) ¿A qué estilo pertenece? (0,1p.)</li><li>c) Cronología (0,1 p.)</li><li>d) Cita alguna característica del estilo visible en la obra (0,2 p.)</li></ul>
-----------------------------------------------------------------------------------	--------------------------------------------------------------------------------------------------------------------------------------------------------------------------------------------------------------------------------------------

Figura 2)


	<ul style="list-style-type: none"><li>a) ¿De qué obra se trata? (0,1 p.)</li><li>b) ¿A qué estilo pertenece? (0,1p.)</li><li>c) Cronología (0,1 p.)</li><li>d) Cita alguna característica del estilo visible en la obra (0,2 p.)</li></ul>
------------------------------------------------------------------------------------	--------------------------------------------------------------------------------------------------------------------------------------------------------------------------------------------------------------------------------------------

Figura 3)


	<ul style="list-style-type: none"><li>a) ¿De qué obra se trata? (0,1 p.)</li><li>b) Autor (0,1 p)</li><li>c) ¿A qué estilo pertenece? (0,1p.)</li><li>d) Cronología (0,1 p.)</li><li>e) Cita alguna característica del estilo visible en la obra (0,1 p.)</li></ul>
-------------------------------------------------------------------------------------	---------------------------------------------------------------------------------------------------------------------------------------------------------------------------------------------------------------------------------------------------------------------

Figura 4)


	<ul style="list-style-type: none"><li>a) ¿De qué obra se trata? (0,1 p.)</li><li>b) Autor (0,1 p)</li><li>c) ¿A qué estilo pertenece? (0,1p.)</li><li>d) Cronología (0,1 p.)</li><li>e) Cita alguna característica del estilo visible en la obra (0,1 p.)</li></ul>
-------------------------------------------------------------------------------------	---------------------------------------------------------------------------------------------------------------------------------------------------------------------------------------------------------------------------------------------------------------------

Figura 5)


	<ul style="list-style-type: none"><li>a) ¿De qué obra se trata? (0,1 p.)</li><li>b) Autor (0,1 p)</li><li>c) ¿A qué estilo pertenece? (0,1p.)</li><li>d) Cronología (0,1 p.)</li><li>e) Cita alguna característica del estilo visible en la obra (0,1 p.)</li></ul>
-----------------------------------------------------------------------------------	---------------------------------------------------------------------------------------------------------------------------------------------------------------------------------------------------------------------------------------------------------------------

Figura 6)


	<ul style="list-style-type: none"><li>a) ¿De qué obra se trata? (0,1 p.)</li><li>b) ¿A qué estilo pertenece? (0,1p.)</li><li>c) Cronología (0,1 p.)</li><li>d) Cita alguna característica del estilo visible en la obra (0,2 p.)</li></ul>
-----------------------------------------------------------------------------------	--------------------------------------------------------------------------------------------------------------------------------------------------------------------------------------------------------------------------------------------

Figura 7)


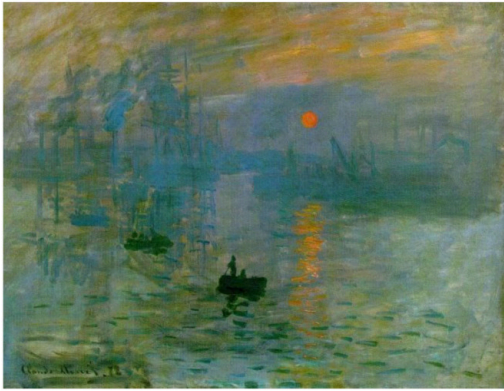
	<ul style="list-style-type: none"><li>a) ¿De qué obra se trata? (0,1 p.)</li><li>b) Autor (0,1 p)</li><li>c) ¿A qué estilo pertenece? (0,1p.)</li><li>d) Cronología (0,1 p.)</li><li>e) Cita alguna característica del estilo visible en la obra (0,1 p.)</li></ul>
-------------------------------------------------------------------------------------	---------------------------------------------------------------------------------------------------------------------------------------------------------------------------------------------------------------------------------------------------------------------

Figura 8)



- a) ¿De qué obra se trata? (0,1 p.)
- b) Autor (0,1 p.)
- c) ¿A qué estilo pertenece? (0,1p.)
- d) Cronología (0,1 p.)
- e) Cita alguna característica del estilo visible en la obra (0,1 p.)

Figura 9)



- a) ¿De qué obra se trata? (0,1 p.)
- b) Autor (0,1 p.)
- c) ¿A qué estilo pertenece? (0,1p.)
- d) Cronología (0,1 p.)
- e) Cita alguna característica del estilo visible en la obra (0,1 p.)

Figura 10)



- a) ¿De qué obra se trata? (0,1 p.)
- b) Autor (0,1 p.)
- c) ¿A qué estilo pertenece? (0,1p.)
- d) Cronología (0,1 p.)
- e) Cita alguna característica del estilo visible en la obra (0,1 p.)



**Historia del Arte: comentarios de obras paso a paso.**

selectividad.academy - 623 769 002



# Selectividad Academy

Tu academia de selectividad online

● Mejor academia online de selectividad

## Prueba sin compromiso

Primera clase gratis. Sin permanencia. Sin letra pequeña.

- ✓ Profesores especialistas en cada asignatura
- ✓ Clases adaptadas a tu nivel y tus objetivos
- ✓ Todos los exámenes oficiales resueltos paso a paso
- ✓ Calculadora de nota y guía completa en la web

**623 769 002**

Escríbenos por WhatsApp

[www.selectividad.academy](http://www.selectividad.academy)

→ Calcula tu nota en [selectividad.academy/calculadora-selectividad](http://selectividad.academy/calculadora-selectividad)

→ Guía completa en [selectividad.academy/guia-selectividad](http://selectividad.academy/guia-selectividad)

→ ¿Tienes dudas? Escríbenos sin compromiso