

eman ta zabal zazu



Universidad del País Vasco Euskal Herriko Unibertsitatea



Geografía

EAU 2022

www.ehu.es



Ez ahaztu azterketa-orrialde guztietan kodea jartzea.

- Proba idatzi honetan **3 ariketa egin** behar dituzu.
- Ariketak hiru multzotan banatuta daude:

A multzoa (4 puntu): A1 eta A2 aukeren artean, aukeratu bat. Mapak, grafikoak edo irudiak ondo egitea eta aurkeztutako materiala ulertzea eta era egokian interpretatzea hartuko da kontuan.

B multzoa (4 puntu): B1 eta B2 aukeren artean, aukeratu bat. Ezagutza-maila eta erlazioak egiteko gaitasuna hartuko da kontuan.

C multzoa (2 puntu): Proposatutako 8 kontzeptuetatik 4 definitu (bakoitzak 0,5 puntu balio du). Kontzeptu geografiko bakoitza definitzeko, gehienez 5 lerro erabil daitezke.

Jarraitibideetan adierazitakoei baino galdera gehiagori erantzunez gero, erantzunak ordenari jarraituta zuzenduko dira, harik eta beharrezko kopurura iritsi arte.

No olvides incluir el código en cada una de las hojas de examen.

- En esta prueba escrita **realizarás 3 ejercicios.**
- Los ejercicios están distribuidos en tres bloques:

Bloque A (4 puntos): Elige una opción entre A1 y A2. Se valorará la correcta elaboración de los mapas, gráficos o imágenes, y la comprensión y correcta interpretación del material presentado.

Bloque B (4 puntos): Elige una opción entre B1 y B2. Se valorará el nivel de conocimientos y la capacidad para establecer relaciones.

Bloque C (2 puntos): Define 4 de los 8 conceptos propuestos (valorado hasta 0,5 puntos cada uno de ellos). Cada concepto geográfico debe ser definido en una extensión que no sobrepase las 5 líneas.

En caso de responder a más preguntas de las estipuladas, las respuestas se corregirán en orden hasta llegar al número necesario.



Geografía: mapas, gráficos y desarrollo bien organizados.

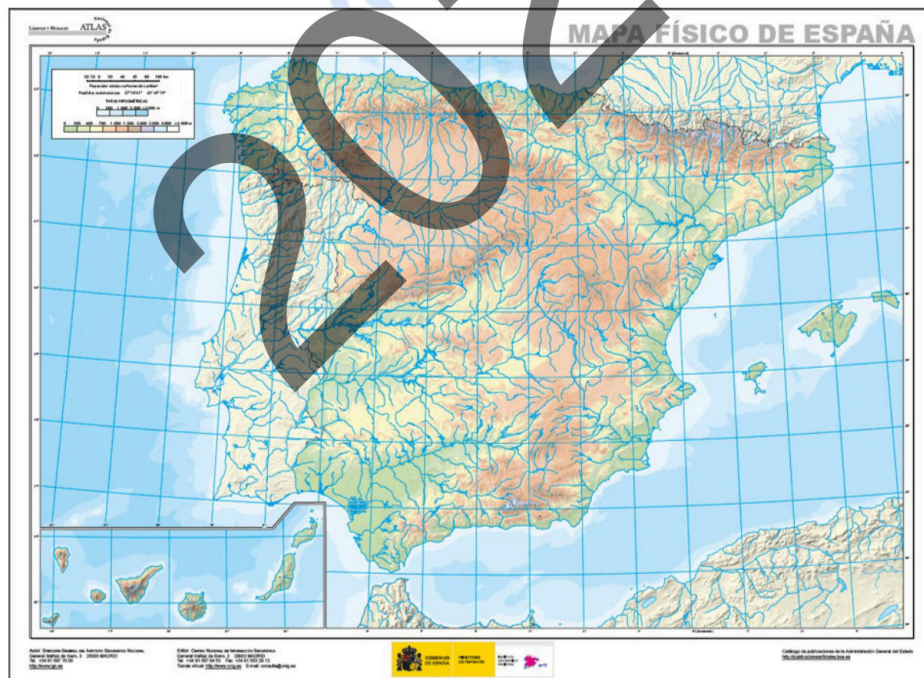
selectividad.academy - 623 769 002



BLOQUE A: Ejercicio práctico (4 puntos)

Elige una opción entre A1 y A2.

A1.- Localización sobre el mapa de las principales unidades de relieve de España y principales ríos. Realización del esquema que agrupe dichas unidades de relieve. (4 puntos)



Guía completa en selectividad.academy/guia-selectividad

Todo sobre la selectividad



UNIDADES DE RELIEVE

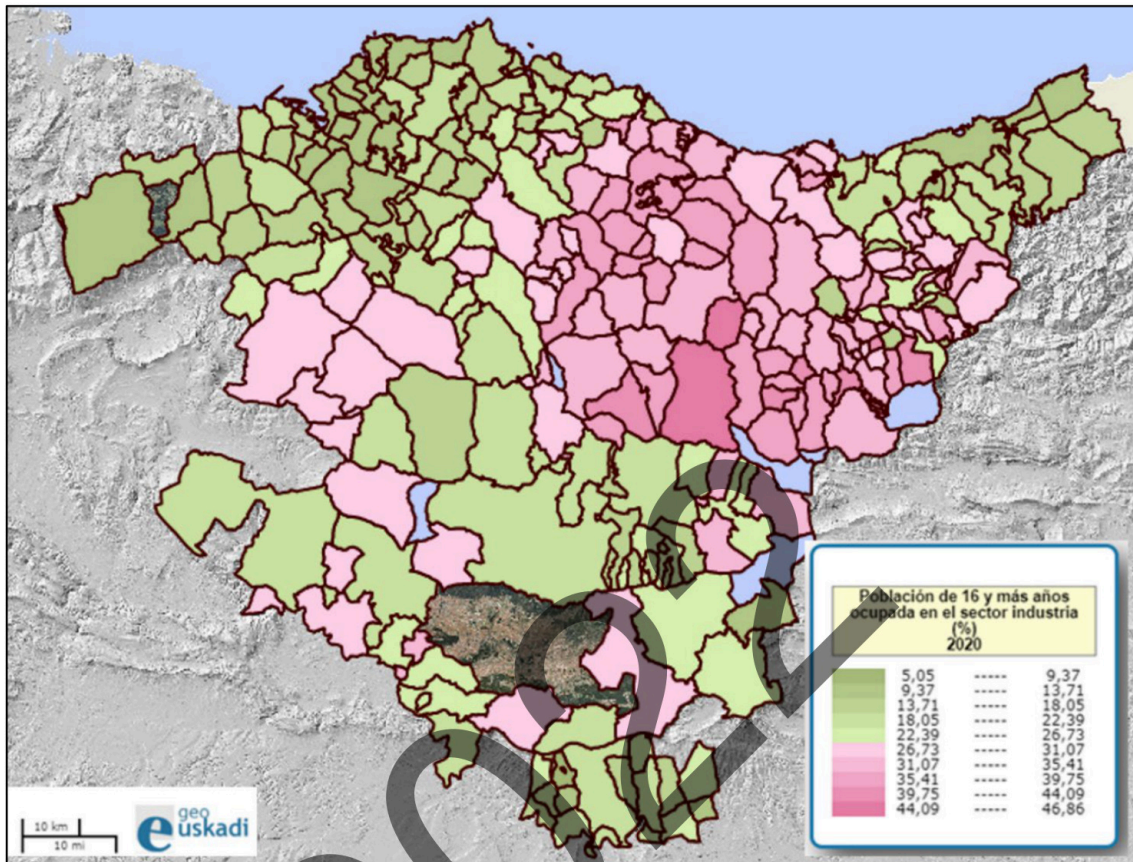
- | | | |
|--------------------------------------|---------------------------|-------------|
| 1 Archipiélago volcánico de Canarias | 10 Depresión del Guadiana | <u>RIOS</u> |
| 2 Cordillera Bética | 11 Depresión del Tajo | |
| 3 Cordillera Cantábrica occidental | 12 Macizo Galaico | 17 Miño |
| 4 Cordillera Cantábrica oriental | 13 Montes de Toledo | 18 Segura |
| 5 Cordillera Costero Catalana | 14 Sierra Morena | 19 Júcar |
| 6 Cordillera Ibérica | 15 Sistema Central | 20 Turia |
| 7 Depresión del Ebro | 16 Pirineos | |
| 8 Depresión del Duero | | |
| 9 Depresión de Guadalquivir | | |

ESQUEMA UNIDADES AGRUPADAS	NÚMEROS UNIDADES DE RELIEVE
MACIZO IBÉRICO/ ZOCÁLO HERCÍNICO	
CADENAS ALPINAS	
CUENCAS ZENOZOICAS	

A2.- Comentario del mapa de población ocupada en el sector industria de la C. A. del País Vasco. (4 puntos)

● Tu esfuerzo tiene recompensa. Estamos contigo.

Prueba gratis



BLOQUE B: Temas de contenido teórico (4 puntos)

Elige una opción entre B1 y B2.

- B1.-** Evolución e importancia actual de la actividad turística en España. (4 puntos)
- B2.-** La estructura urbana: el casco antiguo, el ensanche y la periferia. (4 puntos)

BLOQUE C: Definiciones (2 puntos)

Define 4 de los 8 conceptos propuestos (valorado hasta 0,5 puntos cada uno de ellos). Cada concepto geográfico debe ser definido en una extensión que no sobrepase las 5 líneas.



Universidad
del País Vasco

Euskal Herriko
Unibertsitatea

UNIBERTSITATERA SARTZEKO
PROBAK

2022ko OHIKOA

GEOGRAFIA

PRUEBAS DE ACCESO A LA
UNIVERSIDAD

ORDINARIA 2022

GEOGRAFÍA

- Unión Europea (0,5 puntos)
- Riesgo natural (0,5 puntos)
- Tiempo atmosférico (0,5 puntos)
- Ganadería intensiva (0,5 puntos)
- Desarrollo sostenible (0,5 puntos)
- Plataforma logística (0,5 puntos)
- Mapa (0,5 puntos)
- Vegetación potencial (0,5 puntos)

selectividad.academy
2022



Si algo no entiendes, pregúntanos sin compromiso

623 769 002 · WhatsApp



Selectividad Academy

Tu academia de selectividad online

● Mejor academia online de selectividad

Prueba sin compromiso

Primera clase gratis. Sin permanencia. Sin letra pequeña.

- ✓ Profesores especialistas en cada asignatura
- ✓ Clases adaptadas a tu nivel y tus objetivos
- ✓ Todos los exámenes oficiales resueltos paso a paso
- ✓ Calculadora de nota y guía completa en la web

623 769 002

Escríbenos por WhatsApp

www.selectividad.academy

→ Calcula tu nota en selectividad.academy/calculadora-selectividad

→ Guía completa en selectividad.academy/guia-selectividad

→ ¿Tienes dudas? Escríbenos sin compromiso